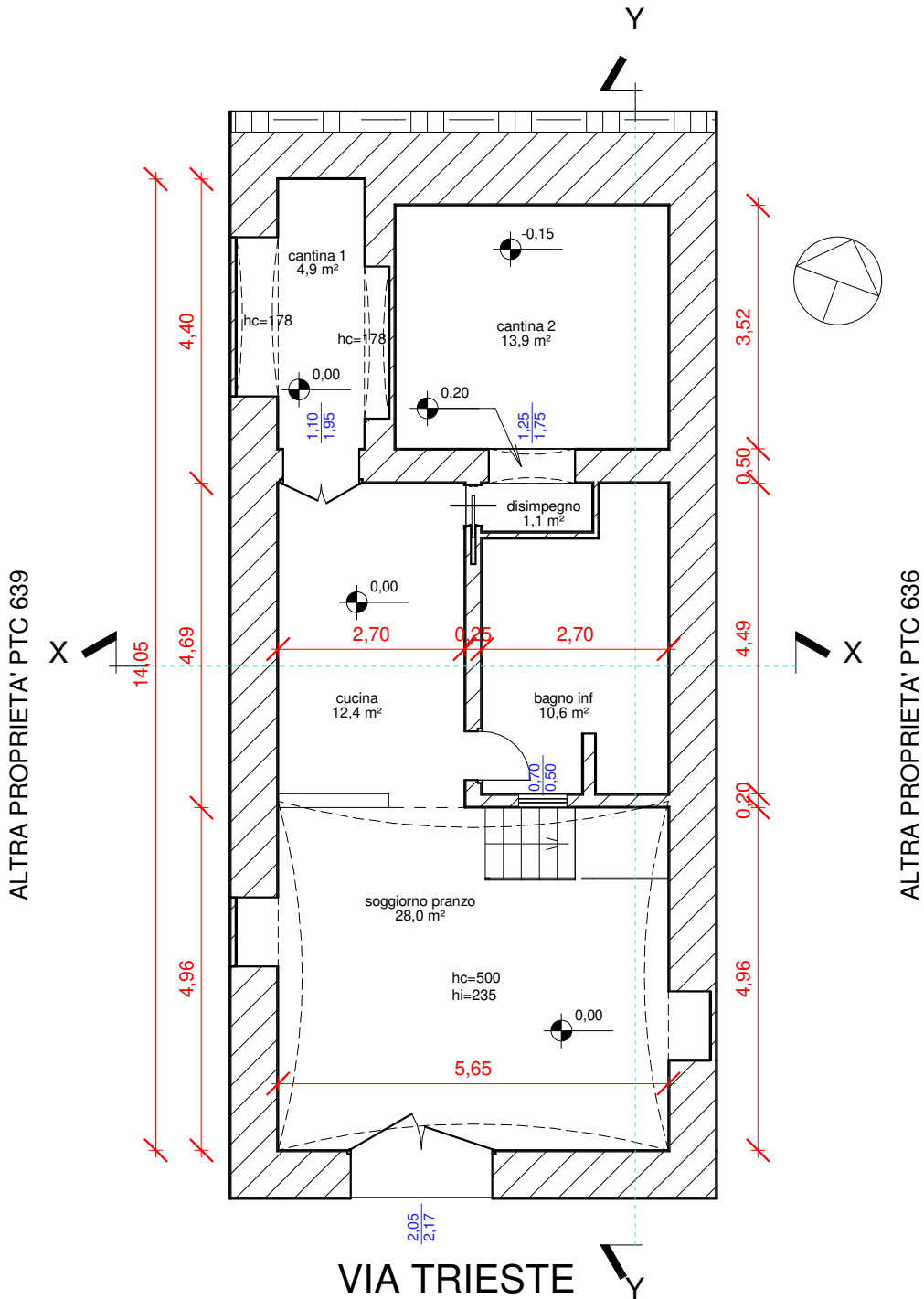




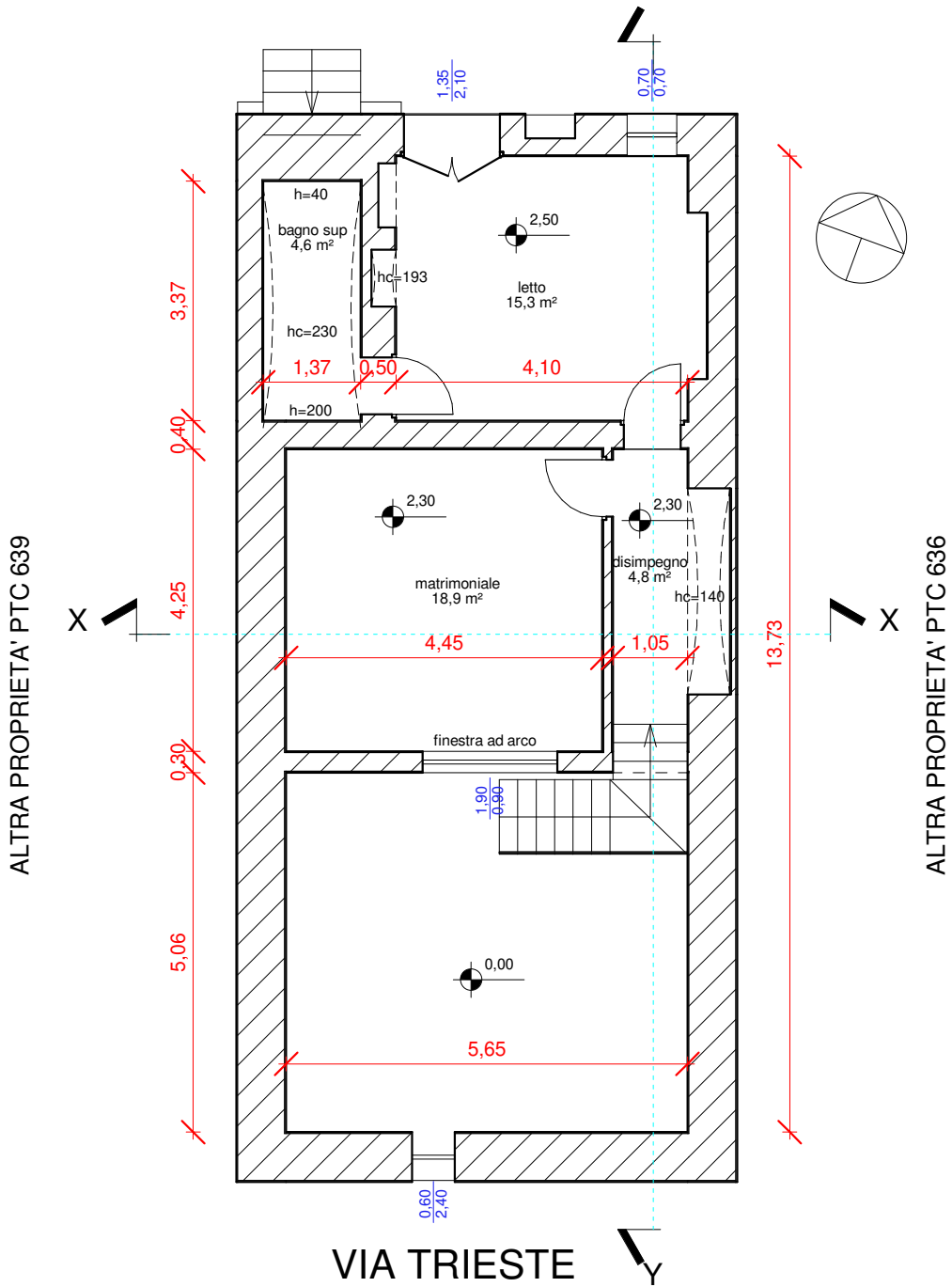
vista aerea con ubicazione immobile

1 : 500

SOTTOSTRADA
VIA NAZARIO SAURO

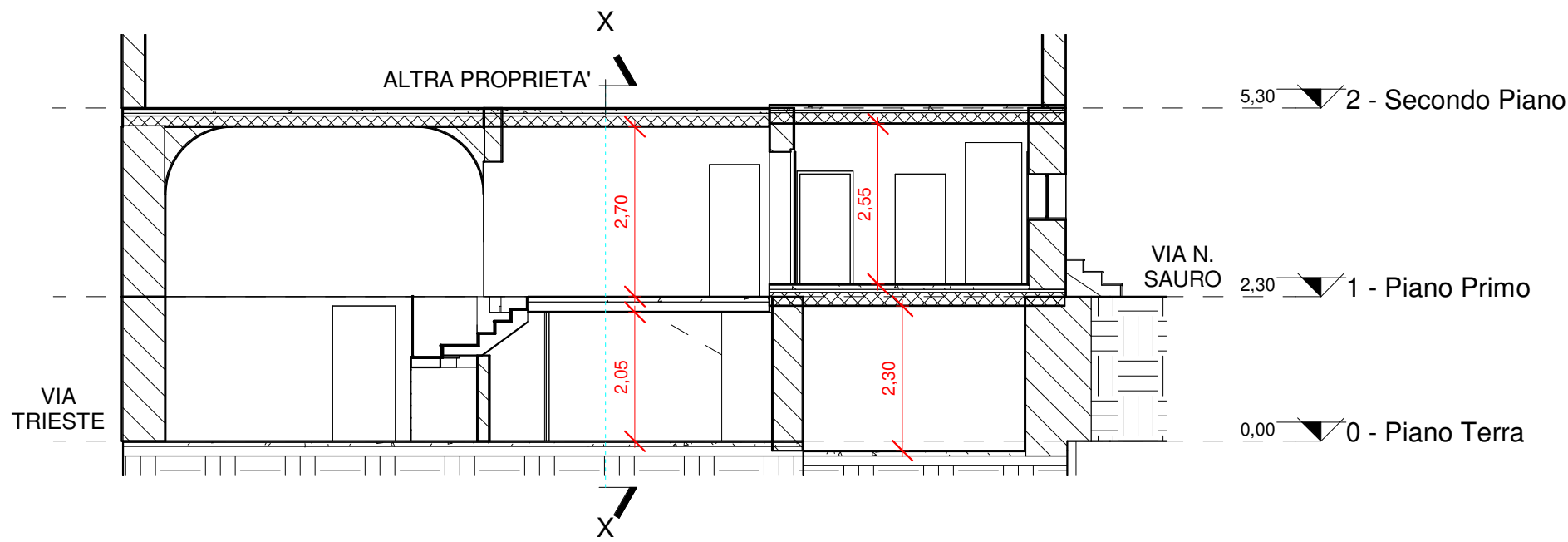


VIA NAZARIO SAURO

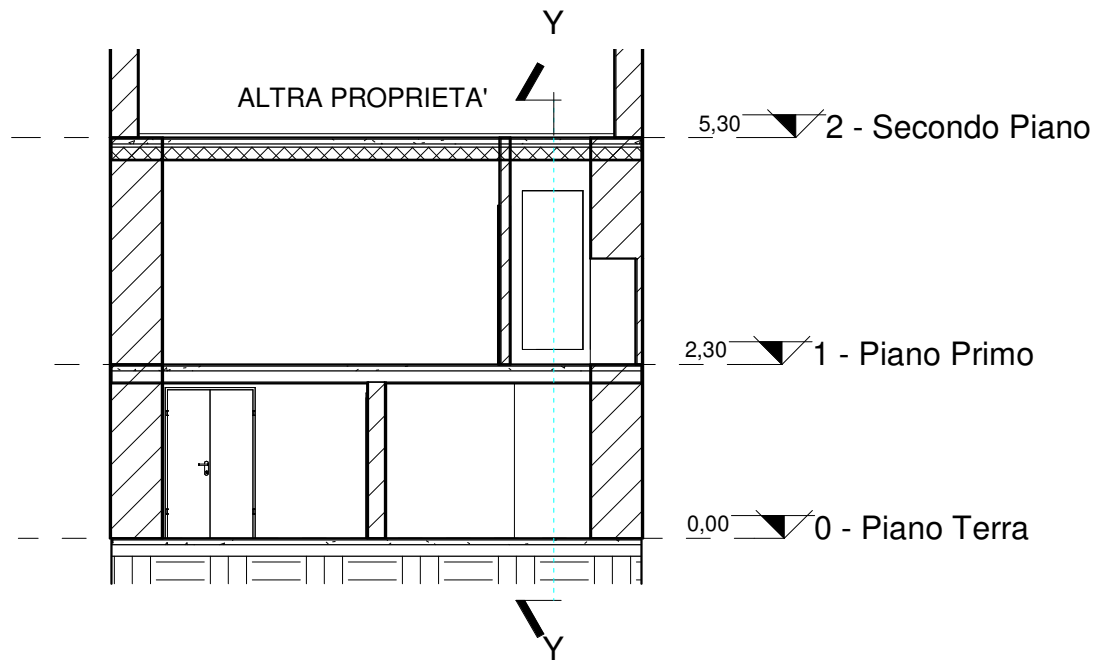


1 - Piano Primo

1 : 100



Sezione Y-Y
1 : 100



Sezione X-X

1 : 100

Abaco dei locali

Livello	Destinazione d'uso	Superficie del locale	altezza	coefficiente altezza	coefficiente tipologia	area virtuale
0 - Piano Terra	cantina 1	4,88 m ²	2,00	0,6	0,6	1,76 m ²
0 - Piano Terra	cantina 2	13,90 m ²	2,30	0,65	0,5	4,52 m ²
0 - Piano Terra	cucina	12,35 m ²	2,07	0,6	1	7,41 m ²
0 - Piano Terra	disimpegno	1,12 m ²	1,86	0,5	0,8	0,45 m ²
0 - Piano Terra	bagno inf	10,60 m ²	2,07	0,6	1	6,36 m ²
0 - Piano Terra	soggiorno pranzo	28,01 m ²	4,50	1,5	1	42,01 m ²
		70,85 m ²				62,50 m ²
1 - Piano Primo	bagno sup	4,62 m ²	2,20	0,65	0,75	2,25 m ²
1 - Piano Primo	letto	15,25 m ²	2,55	0,75	1	11,44 m ²
1 - Piano Primo	disimpegno	4,78 m ²	2,70	1	1	4,78 m ²
1 - Piano Primo	matrimoniale	18,91 m ²	2,70	1	1	18,91 m ²
		43,56 m ²				37,38 m ²
		114,41 m ²				99,88 m ²