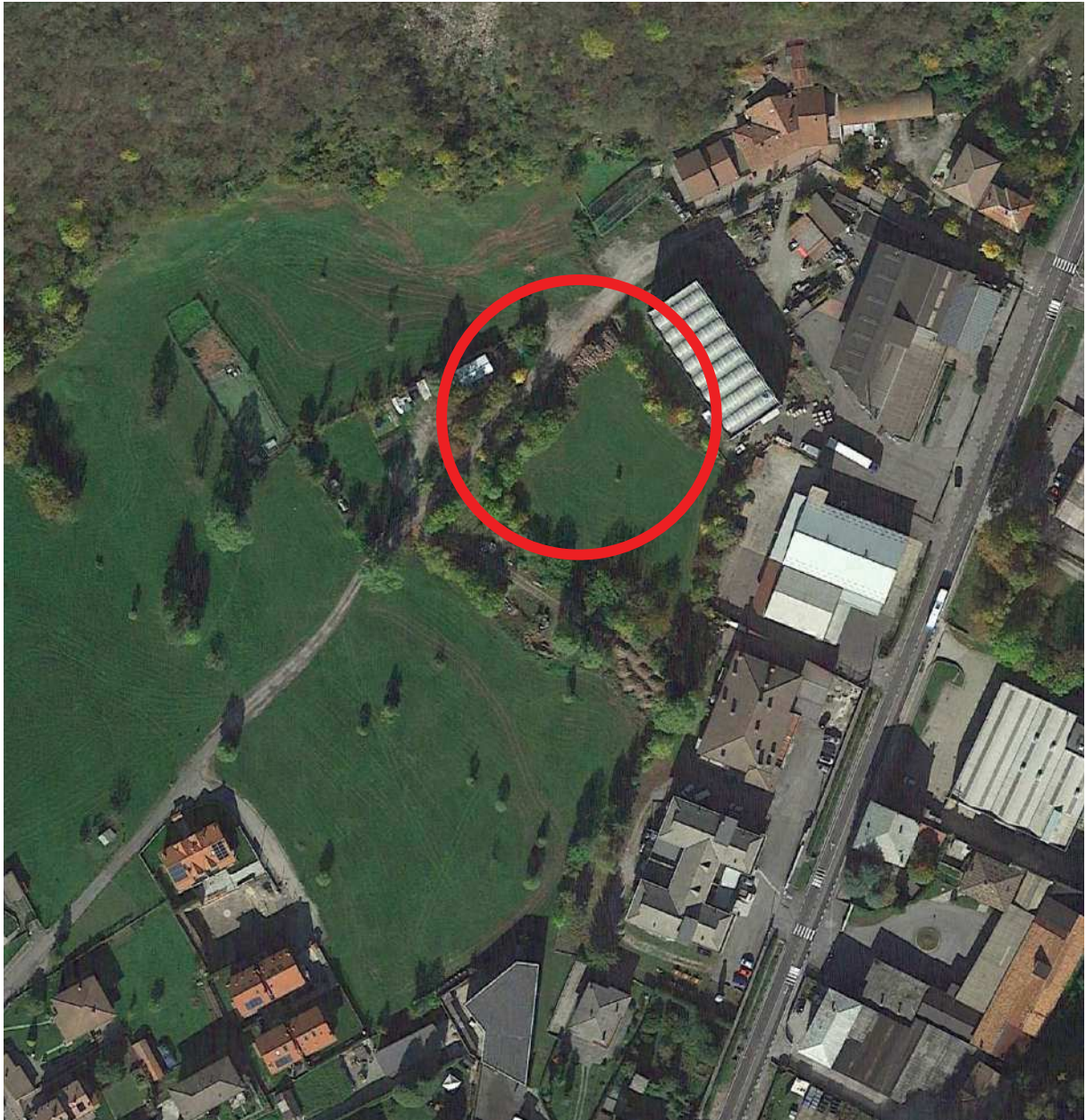


## DOCUMENTAZIONE FOTOGRAFICA

Sopralluogo in data 25.09.2023



Vista aerea del Comune di Ballabio (LC)  
con individuazione delle unità immobiliari oggetto di perizia:  
- unità immobiliari site in Via Antonio Gramsci e identificate al C.T.:  
foglio BALLABIO SUPERIORE/9 - mappale 741  
foglio BALLABIO SUPERIORE/9 - mappale 824  
foglio BALLABIO SUPERIORE/9 - mappale 1478  
foglio BALLABIO SUPERIORE/9 - mappale 3586



Foto 1: Via Antonio Gramsci (strada d'accesso)



Foto 2: Via Antonio Gramsci (strada d'accesso)



Foto 3: Vista mappale 741 e mappale 3586

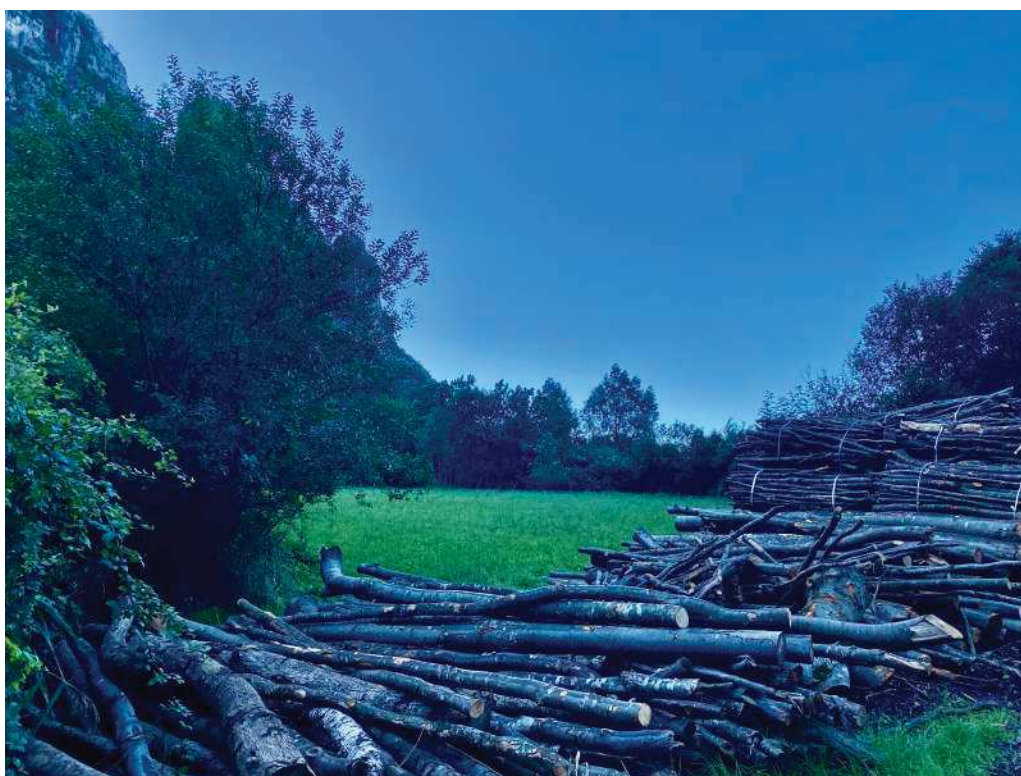


Foto 4: Vista mappale 741 e mappale 3586



Foto 5: Vista mappale 1478 e mappale 824

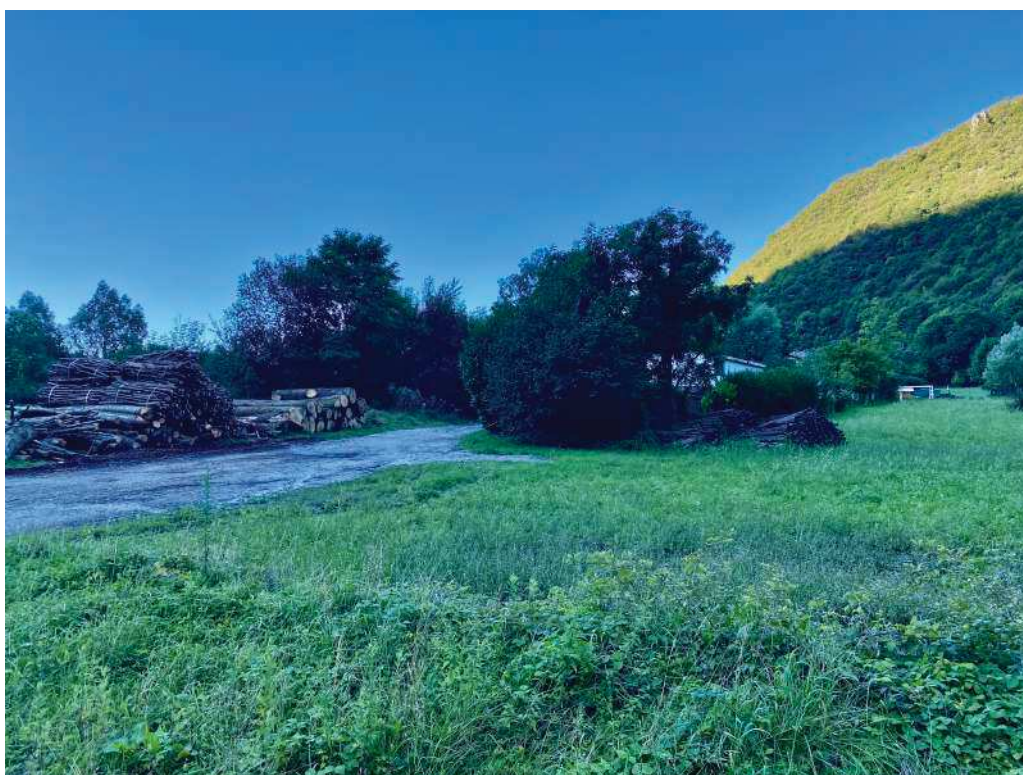


Foto 6: Vista mappale 1478

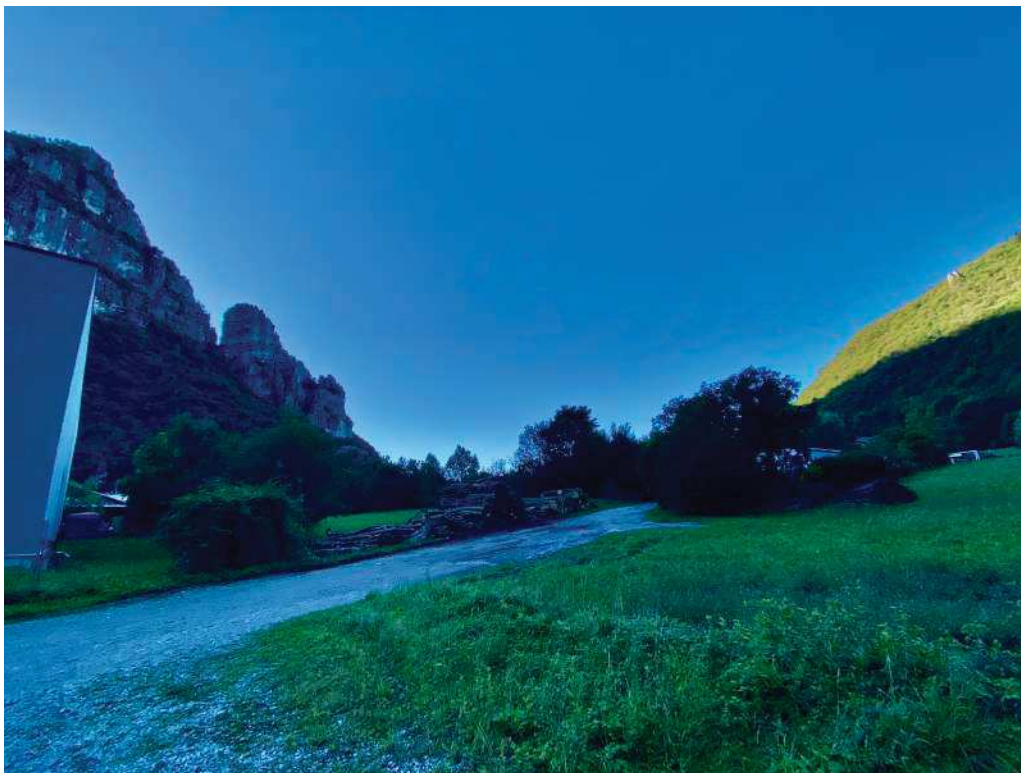


Foto 7: Vista d'insieme

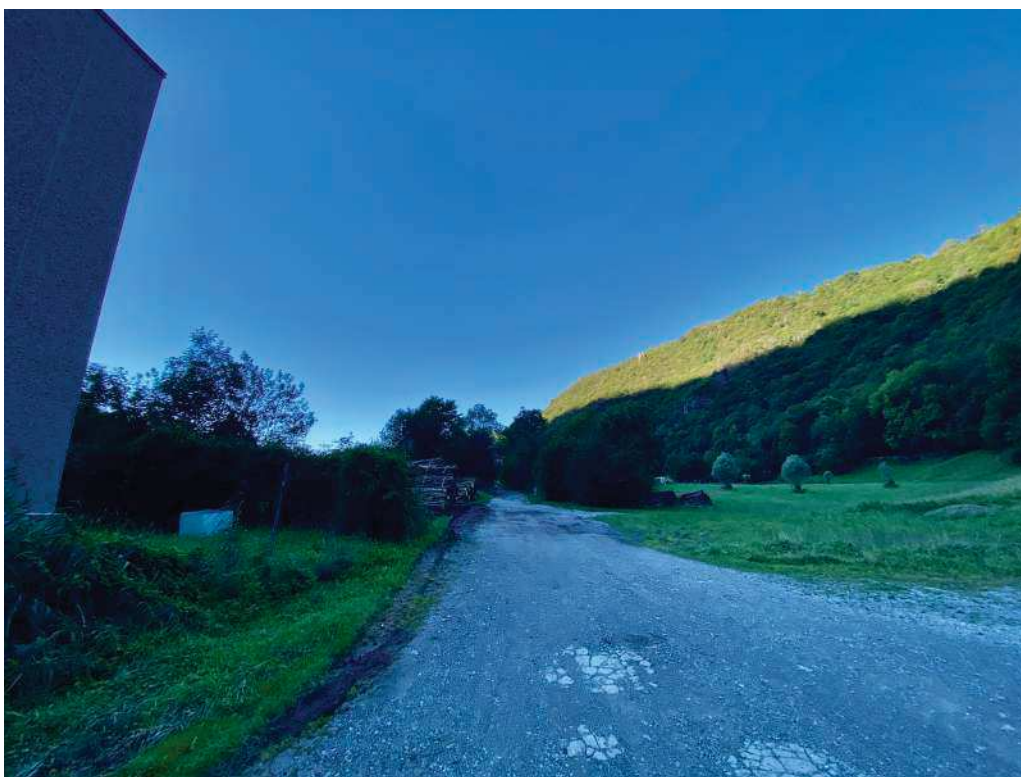


Foto 8: Vista da Via Antonio Gramsci