



 CONTRO

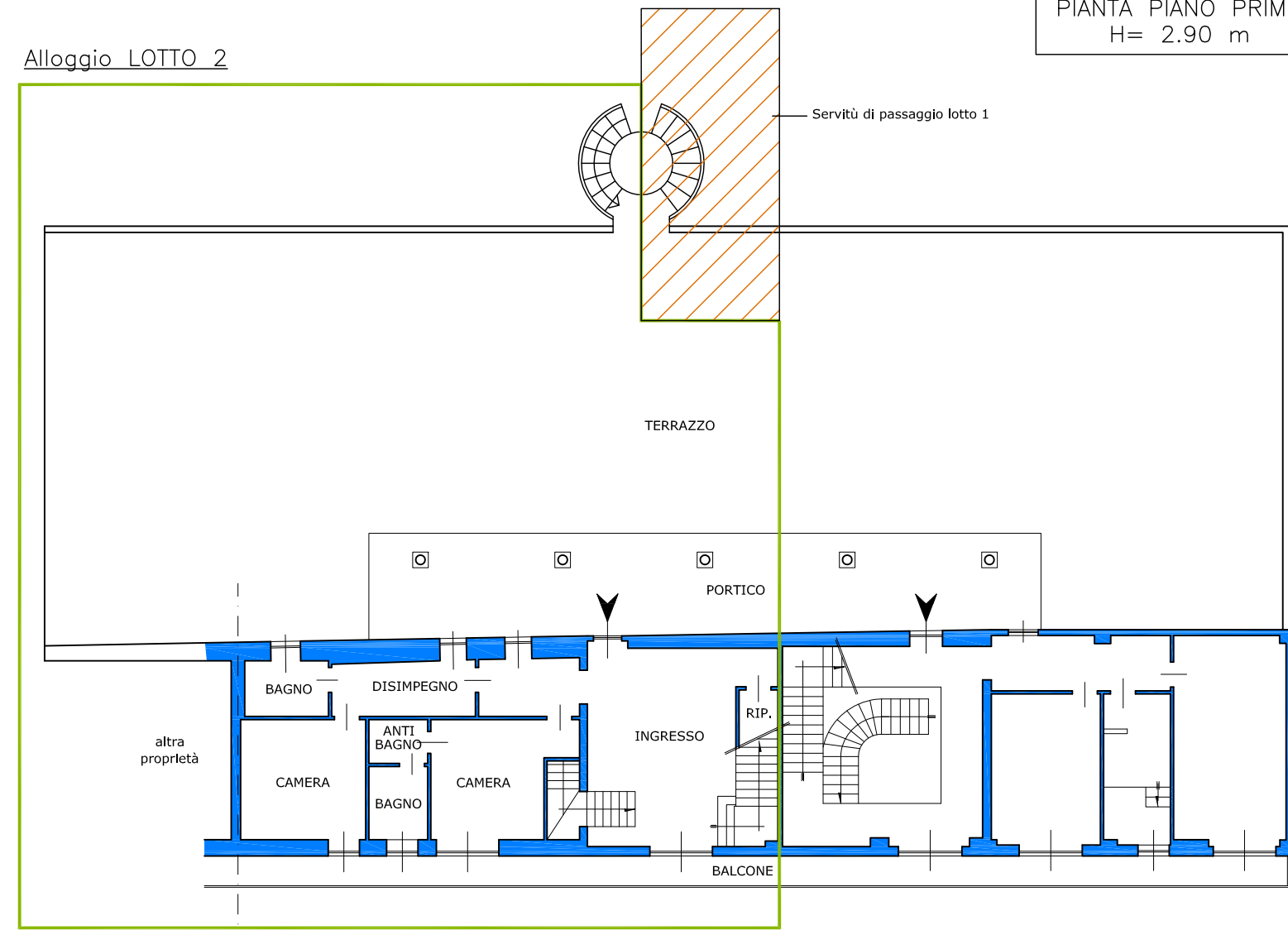
ESECUZIONE IMMOBILIARE
 n. 75/07 +20/21 R.G.E.

G.E. dott. EMANUELE MIGLIORE

CTU: DOTT. ING. EMANUELE GILETTI

LOTTO 2
 PIANTA PIANO PRIMO
 H= 2.90 m

Alloggio LOTTO 2



SUPERFICI NETTE

LOTTO 2

INGRESSO	34.20 mq
RIPOSTIGLIO	2.30 mq
DISIMPEGNO	14.35 mq
CAMERA	15.45 mq
ANTI BAGNO	2.65 mq
BAGNO	4.40 mq
CAMERA	15.45 mq
BAGNO	4.85 mq
TOTALE	93.65 mq
BALCONE	17.40 mq
TERRAZZO	261.00 mq
PORTICO	42.65 mq

SUPERFICI LORDE

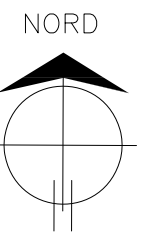
LOTTO 2

INGRESSO	42.00 mq
RIPOSTIGLIO	2.60 mq
DISIMPEGNO	20.70 mq
CAMERA	18.65 mq
ANTI BAGNO	2.95 mq
BAGNO	5.75 mq
CAMERA	18.45 mq
BAGNO	7.35 mq
TOTALE	118.45 mq
TERRAZZO	265.90 mq
PORTICO	43.40 mq

Firmato Da: GILETTI EMANUELE Emesso Da: ARUBAPEC S.P.A. NG CA 3 Serial#: 62a5888fb08c55c6b2824f6f59465c3c9

Comune di Cavaglià
 Lotto 2:
 fg.12, part.278
 fg.12, part.333 sub.3-4.
 scala 1:200





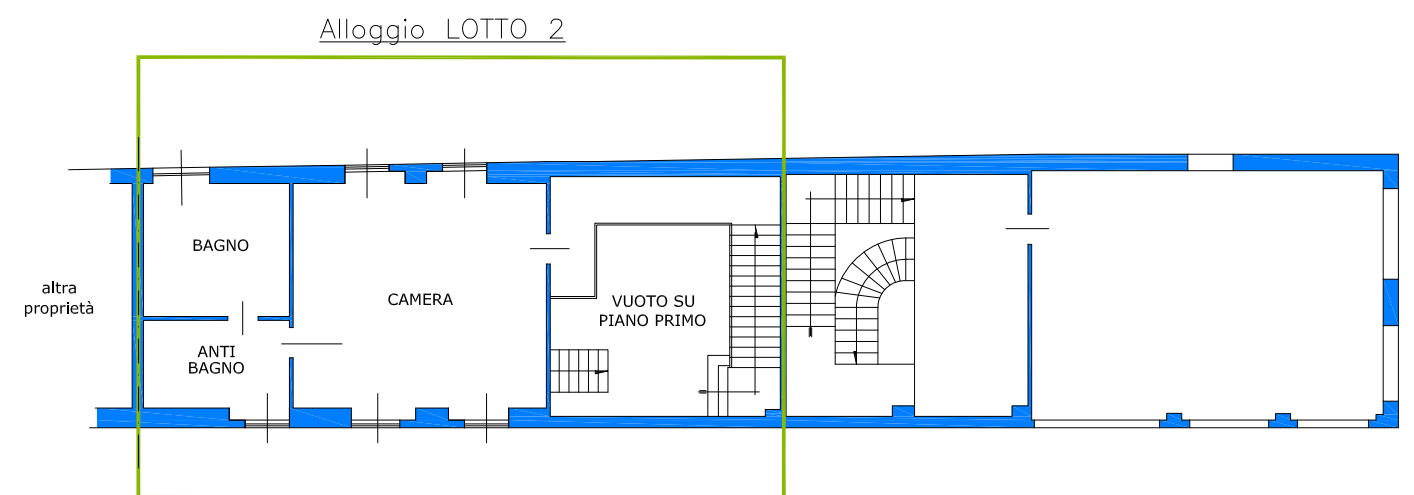
CONTRO

ESECUZIONE IMMOBILIARE
n. 75/07 +20/21 R.G.E.

G.E. dott. EMANUELE MIGLIORE

CTU: DOTT. ING. EMANUELE GILETTI

LOTTO 2
PIANTA PIANO SECONDO



SUPERFICI NETTE	
LOTTO 2	
CAMERA	41.25 mq
ANTI BAGNO	9.40 mq
BAGNO	13.60 mq
TOTALE	64.25 mq

SUPERFICI LORDE	
LOTTO 2	
CAMERA	47.45 mq
ANTI BAGNO	11.65 mq
BAGNO	16.20 mq
TOTALE	75.30 mq

Firmato Da: GILETTI EMANUELE Emesso Da: ARUBAPEC S.P.A. NG CA 3 Serial#: 62a5888b108c558b28241659465c3c9

Comune di Cavaglià
Lotto 2:
fg.12, part.278
fg.12, part.333 sub.3-4.
scala 1:200

