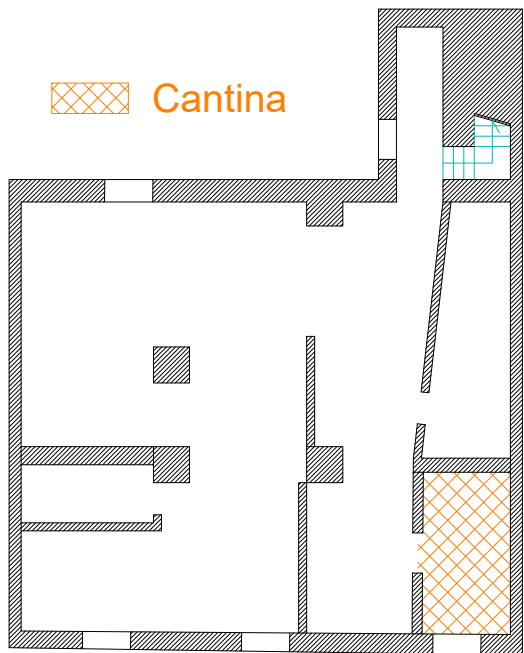
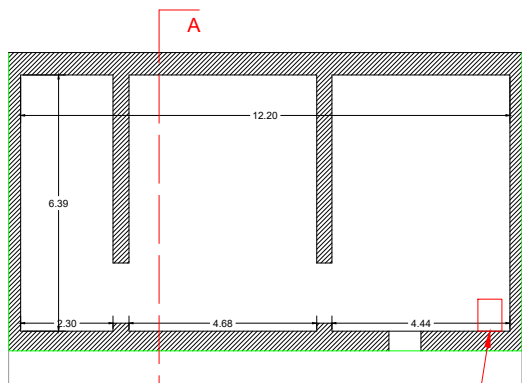


SUPERFICI LORDE E NETTE LOTTO UNICO						
SUPERFICI PRINCIPALI INTERNE NETTE LOCALI PIANO 2						
N. RIF.	LOCALE	SUP. mq	ALTEZZE INTERNE mt		NOTE riferimento quota strada mt	
			MIN.	MAX	MEDIA	
1	SOGGIORNO	21,52	2,90	2,90	2,90	+ 7,00
2	SALA	23,91	2,90	2,90	2,90	+ 7,00
3	CUCINA	11,75	2,90	2,90	2,90	+ 7,00
4	DISIMPEGNO	9,80	2,90	2,90	2,90	+ 7,00
5	CAMERA	15,89	2,68	2,68	2,68	+ 7,00
6	CAMERA	19,68	2,68	2,68	2,68	+ 7,00
7	BAGNO	9,06	2,68	2,68	2,68	+ 7,00
8	RIPOSTIGLIO	1,36	2,90	2,90	2,90	+ 7,00
9	RIPOSTIGLIO	3,73	2,90	2,90	2,90	+ 7,00
TOTALE		MQ	116,71			
SUPERFICI ACCESSORIE NETTE PIANO 2 E INT.						
N. RIF.	LOCALE	SUP. mq			NOTE riferimento quota strada mt	
	BALCONE	9,90			+ 7,00	
	CANTINA	8,93			- 2,50	
TOTALE ACCESSORI		MQ	18,83			
SUPERFICI LORDE						
SUPERFICIE PRINCIPALE NETTA		MQ	116,71			
SUPERFICIE PRINCIPALE LORDA		MQ	150,66			
SUPERFICIE SOTTOTETTO NON AGIBILE		MQ	74,14			

 Cantina

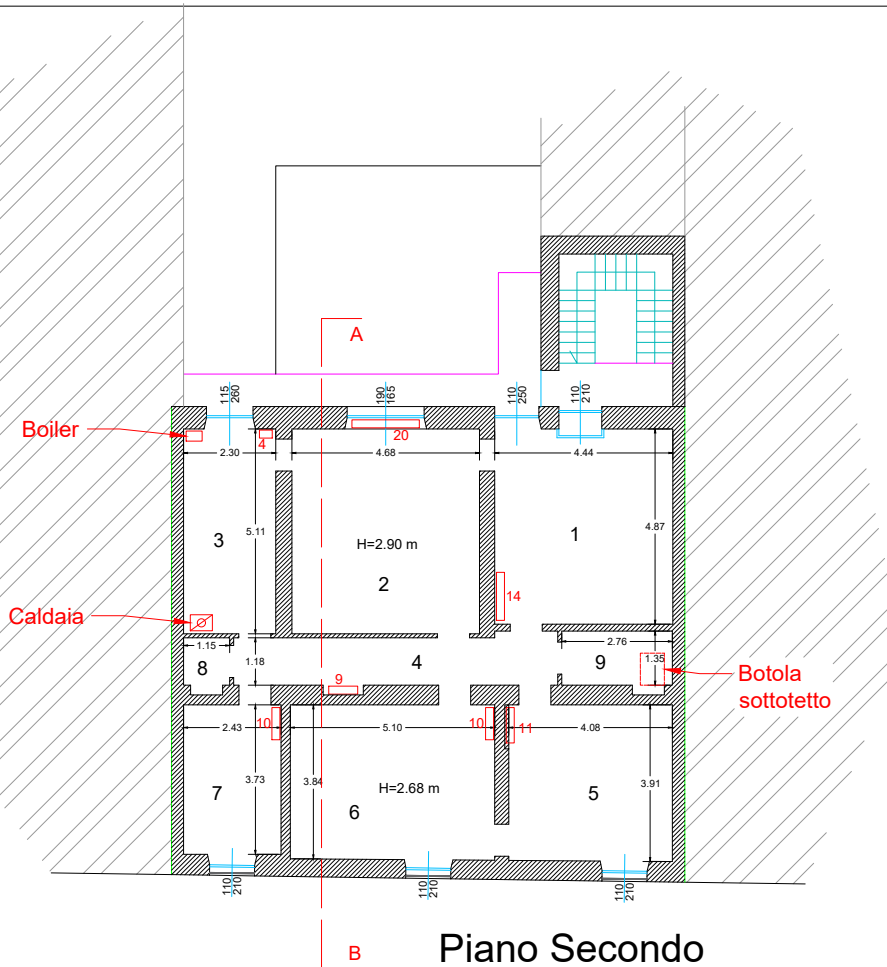


Piano Interrato

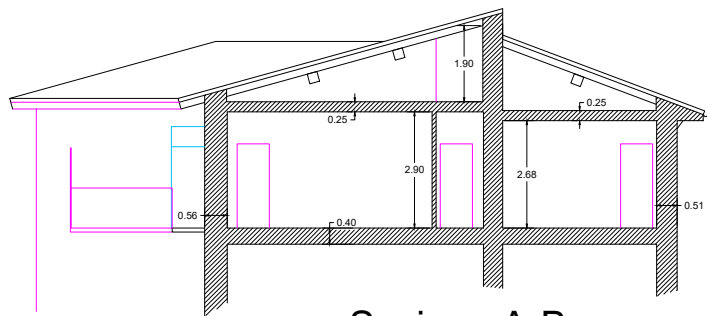


Soffitta

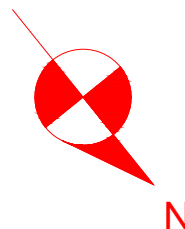
Botola sottotetto



Piano Secondo



Sezione A-B



ESECUZIONE IMMOBILIARE R.G.E. N° 263/2019

COMUNE DI CREMONA
PROVINCIA DI CREMONA

OGGETTO: RILIEVO

TAVOLA: U

SCALA: 1:100

TEDOLDI Geom. EMANUELE

C.F. TDLMNL95E12F119

P. IVA 01676440199

UFFICIO: Via Oldirini n° 21
CELL. 349/2890172

IL C.T.U. _____

26010-Dovera (Cremona)

e-mail: te.ema95@gmail.com - Pec: emanuele.tedoldi@geopec.it

DIRITTI RISERVATI VIETATA LA RIPRODUZIONE