

**Trib. Cremona – Es. Imm. n. 161/23**  
**RELAZIONE FOTOGRAFICA**  
**Immobile sito in Casale Cremasco/Vidolasco (CR), Via Braccola, 33**



Foto 1 -  
fronte Via Braccola 33/a: accesso pedonale condominiale





Foto 2  
Facciata anteriore e accesso pedonale

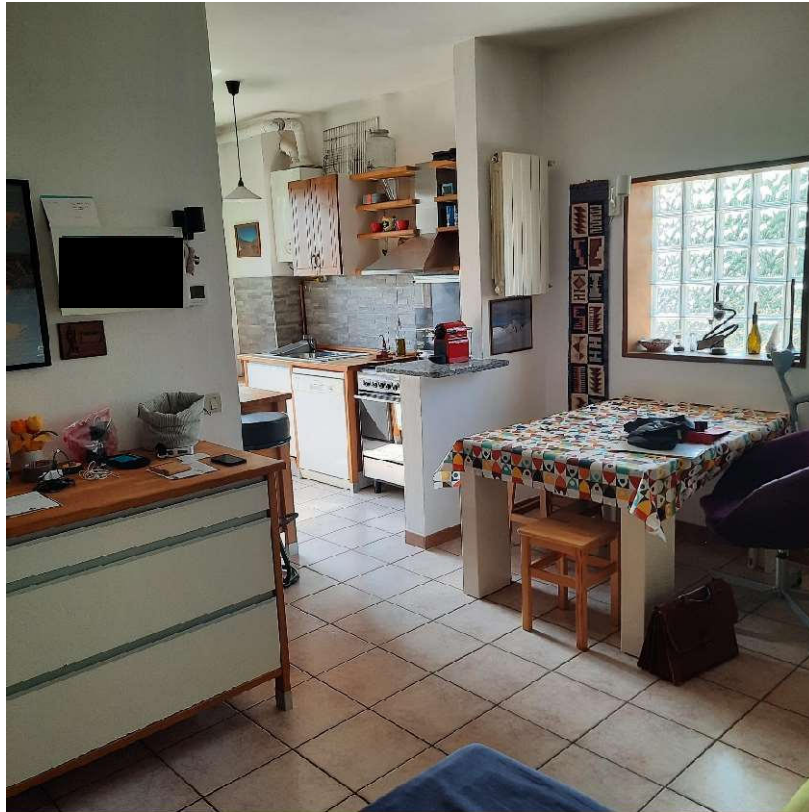


Foto 3  
Ingresso, soggiorno e locale cottura

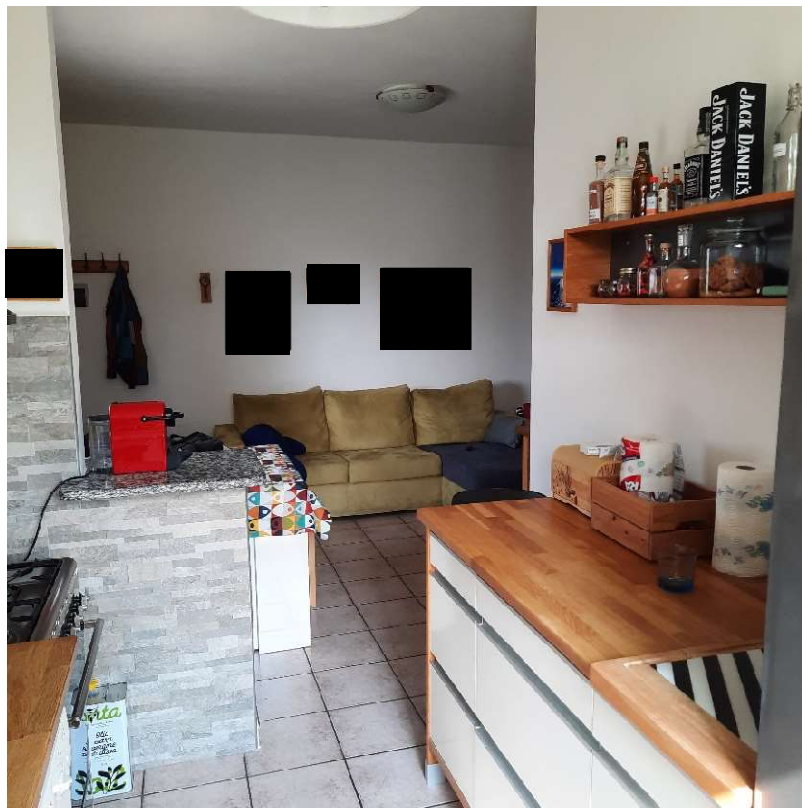


Foto 4  
Soggiorno e locale cottura





Foto 5  
Camera letto

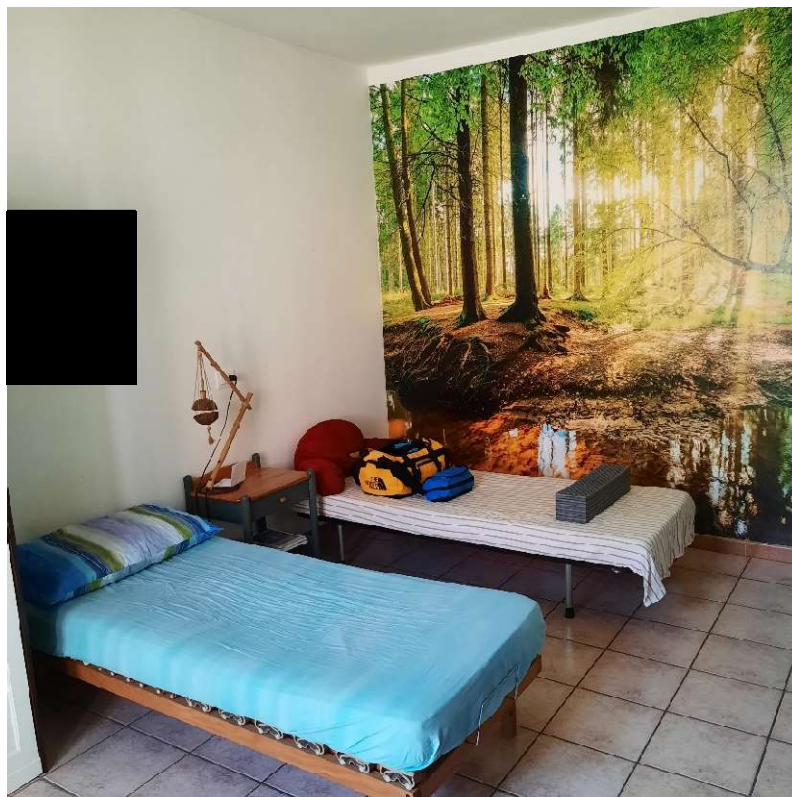


Foto 6  
Camera letto



Foto 7  
Balcone retro



Foto 8  
Disimpegno





Foto 9 e 10 : Bagno





Foto 11

Ingresso Carrale: Via Braccola 33b





Foto 12: Prospetto Posteriore



Foto 13: Box



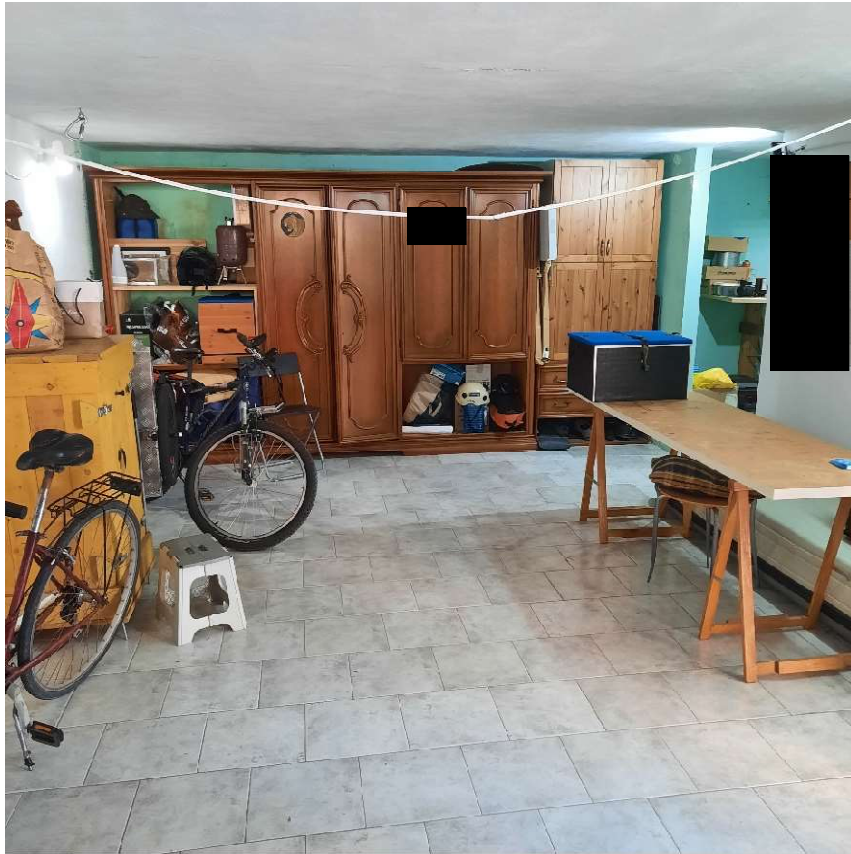


Foto 14: Ripostiglio



Foto 15: Ripostiglio

Marchesetti Arch. Paolo

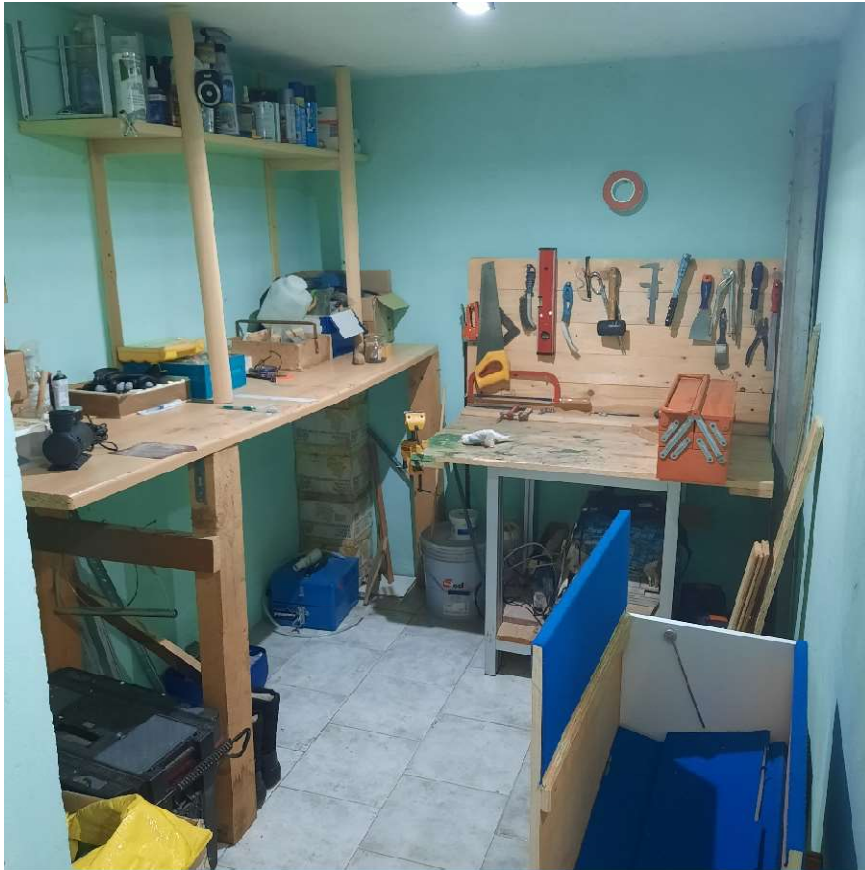


Foto 16: Ripostiglio

**Casale Cremasco, 30 Luglio 2024**

**Il tecnico  
Arch. Marchesetti Paolo**