

**UNITA RESIDENZIALE IN ANZIO**  
LOTTO 4.5.6 ZONA 167  
**LOC PREBENDA E MIGLIORAMENTO**  
LEGGE n. 166 - 27.5.75

progetto esecutivo residenze tav. n°  
colonna alloggi n. 2 1:50 **22R**  
pianta piano I

arredamento - impianto elettrico - riscaldamento

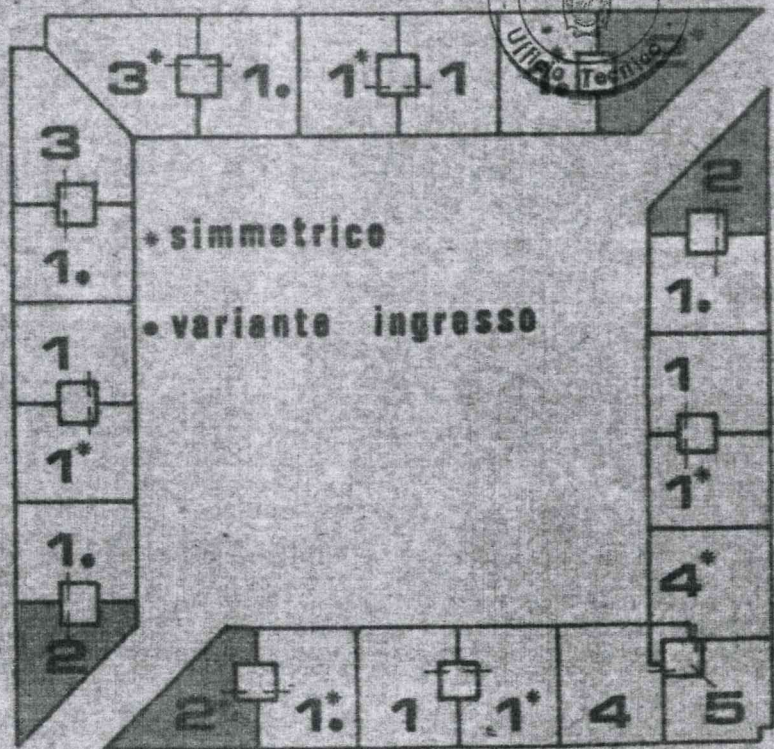
Comune di Anzio - Ufficio Tecnico  
V. n. per l'approvazione  
della Commissione  
L. 15.3.76  
Anz. 9689  
L'Ingegnere Comunale

ai

data 1.8.75

aggiornamenti

note



- ⊗ Punto luce interrotto
- ⊕ Punto luce a parete
- Interruttore
- ◇ Interruttore su porta
- Deviatore
- Presa luce
- Presa monofase
- Presa monofase con interruttore scaldabagno
- ☒ Telefono
- ☒ Citofono parete
- Pulsante
- Presa televisione
- ☒ Quadro di distribuzione
- ☒ Interruttore e valvola gen.
- ☒ Suoneria
- Interruttore per



9.11.76  
*[Signature]*

D. IL PRESIDENTE  
IL PROCURATORE SPECIALE  
(Dr. Ing. Luigi Pirrangeli Papai)



gruppo  
progettazione

*[Handwritten signature]*  
*[Handwritten signature]*

prof. ing. E. MANDOLESI  
dott. ing. D. RONCORONI

B'2

B4

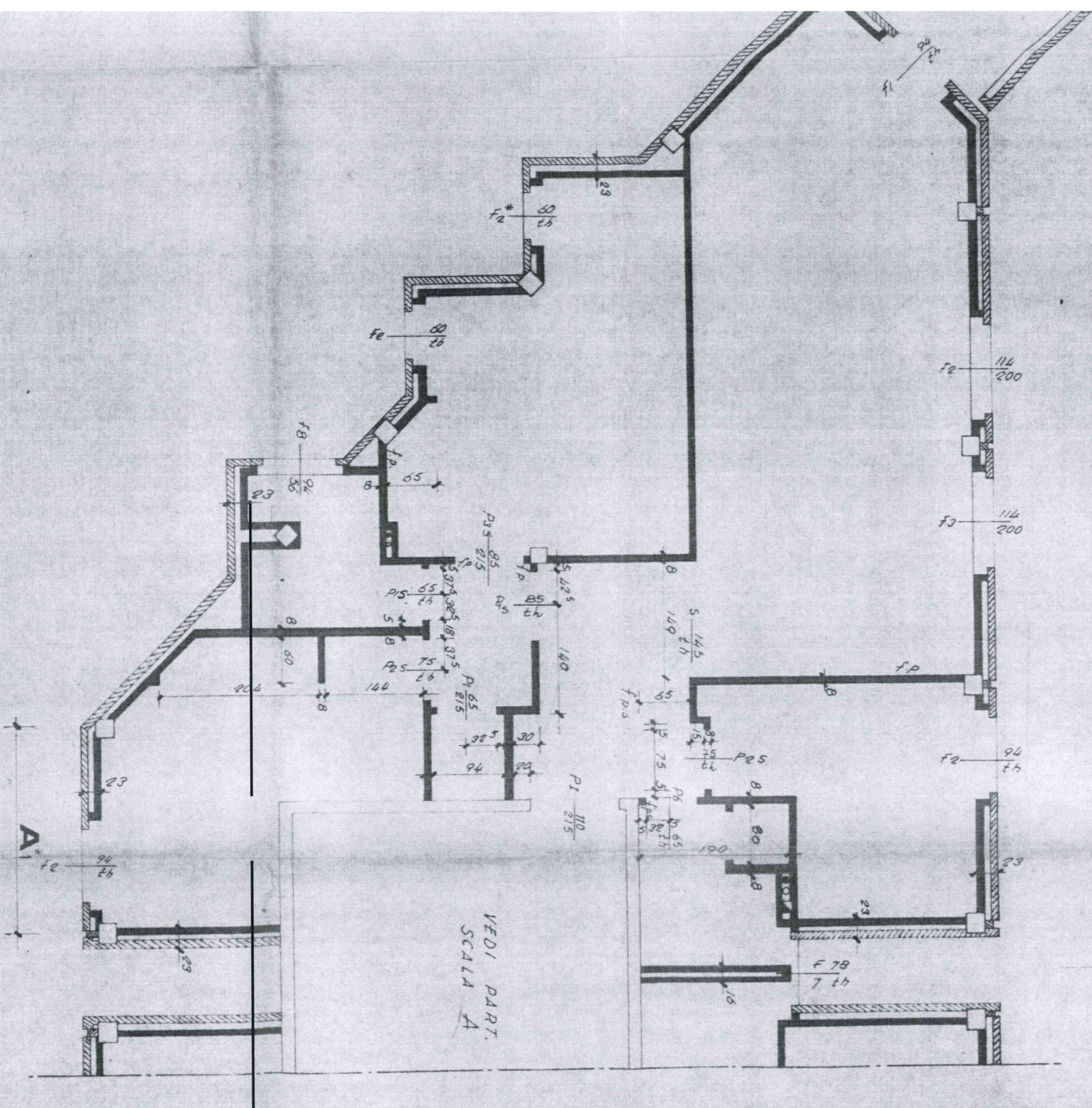
A1S

A1

A2S

COL 2

E COL 2\* SIMMETRICO

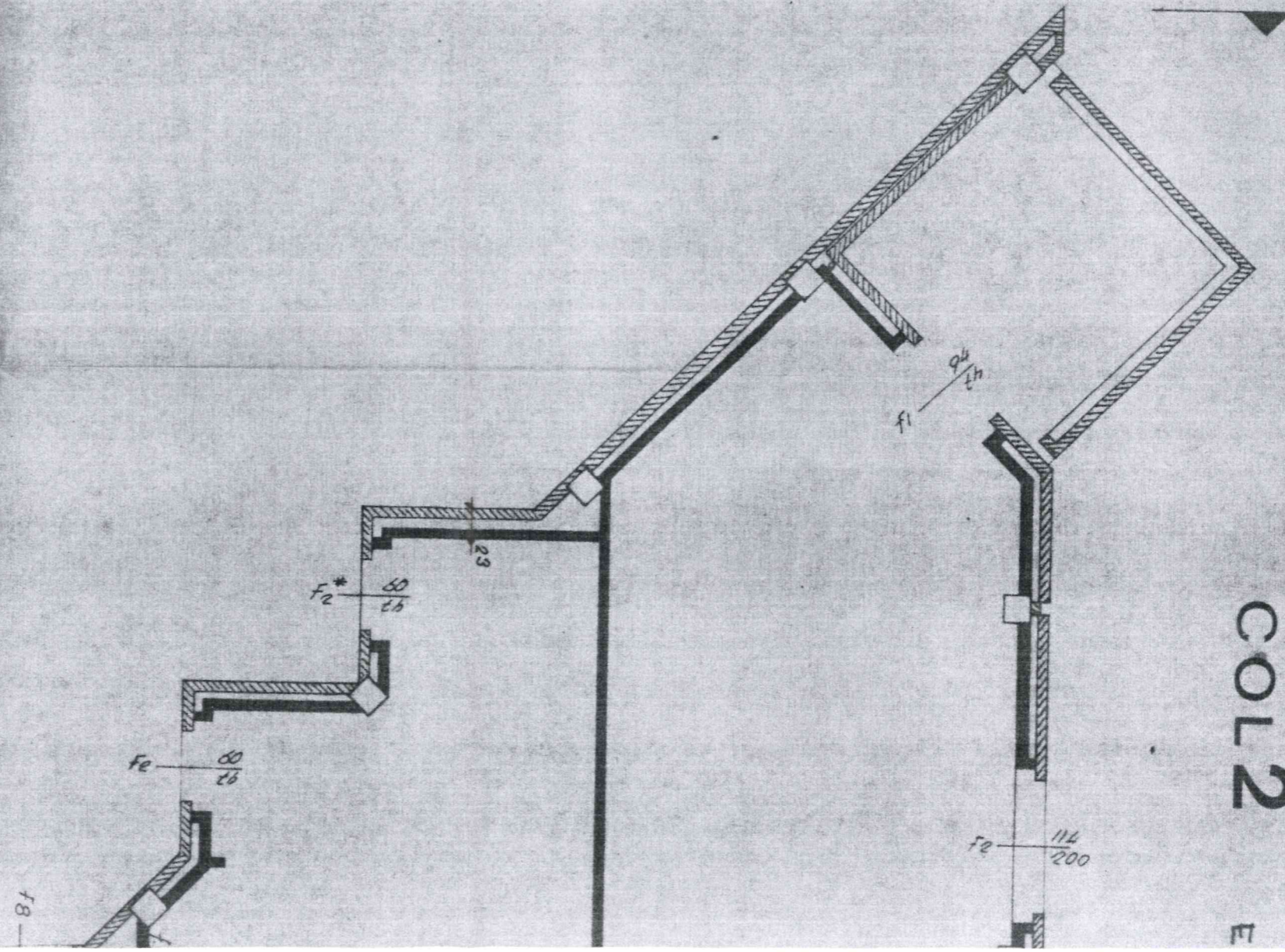


B'2

B4 A1s

COL 2

E



**UNITA RESIDENZIALE IN ANZIO**  
LOTTO 1.2.3 ZONA 167  
**LOC PREBENDA E MIGLIORAMENTO**  
LEGE n. 166 - 27.5.75

progetto esecutivo

tav. n° **0**

**PLANIVOLUMETRIA**  
**NELLA 167**



1:500

data **1.8.75** aggiornamenti

note

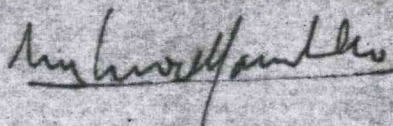
••••• **LIMITE LOTTO 1.2.3**

COMMISSIONE EDILIZIA DEL  
**FAVOREVOLE**



**P. L. PRESIDENTE**  
**IL PROCURATORE SPECIALE**  
(Dr. Ing. Luigi Pirrangeli Papini)

gruppo



prof. ing. **E. MANDOLESI**

progettazione

dott. ing. **D. RONCORONI**

