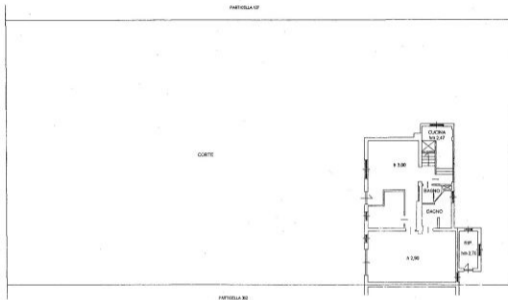


VILLINO CON CORTE

VIA MARE DEL MARGINE



PIANO TERRA



PIANO COPERTURE

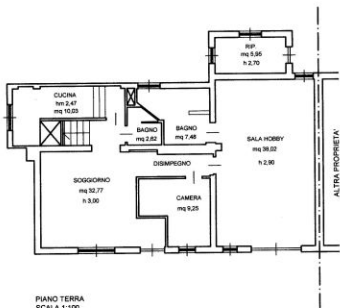


PIANO SOTTOTETTO



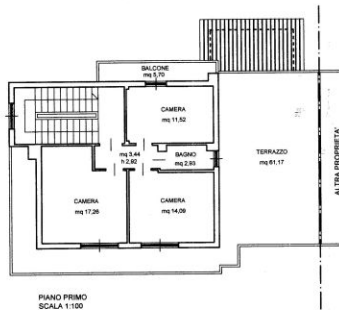
PIANO PRIMO





PIANO TERRA
SCALA 1:100

SUPERFICIE LORDA RESIDENZIALE 127,02 mq
SUPERFICIE UTILE RESIDENZIALE 106,12 mq



PIANO PRIMO
SCALA 1:100

SUPERFICIE LORDA RESIDENZIALE 75,29 mq
SUPERFICIE UTILE RESIDENZIALE 46,24 mq
SUPERFICIE TERRAZZO 61,17 mq
SUPERFICIE BALCONE 5,70 mq

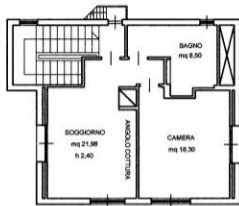


TRIBUNALE DI VELLETRI
ES. IMM. 673/10

S.G.C. SP SCFA CONT.

ARDEA
VIA MARE DEL MARGINE N. 48

VILLINO CON CORTE



PIANO SOTTOTETTO
SCALA 1:100

SUPERFICIE LORDA RESIDENZIALE 74,88 mq
SUPERFICIE UTILE RESIDENZIALE 48,78 mq



PIANO COPERTURE
SCALA 1:100



VIA MARE DEL MARGINE

PLANIMETRIA LOTTO
SCALA 1:500

TOTALE SUPERFICIE LORDA RESIDENZIALE mq 277,19
 TOTALE SUPERFICIE UTILE RESIDENZIALE mq 204,14
 TOTALE SUPERFICIE TERRAZZI E BALCONI mq 115,19
 TOTALE SUPERFICIE GIARDINO mq 1006,57



TRIBUNALE DI VELLETRI
ES. IMM. 673/10

S.G.C. SP SCPA

ARDEA
VIA MARE DEL MARGINE N. 48

VILLINO CON CORTE