

## ALLEGATO 4.2

Complesso immobiliare in Baronissi, Località Saragnano, Via M. Galdi  
ANDRONE COMUNE Foglio 8 part.1628/90 a servizio dei LOTTI 1, 2 e 3



Foto 1 – Ingresso all'androne comune

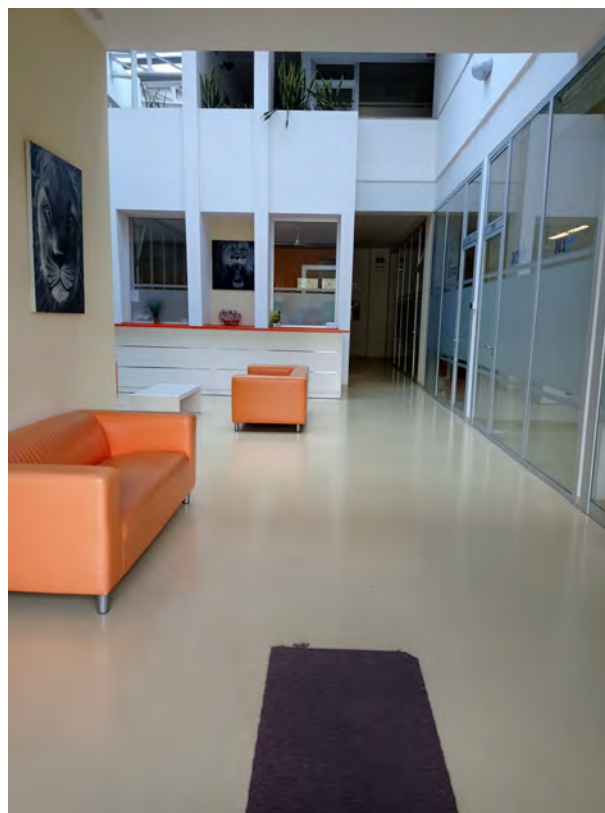


Foto 2 e 3 – Sala d'aspetto e reception nell'androne comune

## ALLEGATO 4.2

Complesso immobiliare in Baronissi, Località Saragnano, Via M. Galdi  
ANDRONE COMUNE Foglio 8 part.1628/90 a servizio dei LOTTI 1, 2 e 3



Foto 4, 5 e 6 – Blocco bagni nell'androne comune



Complesso immobiliare in Baronissi,  
Località Saragnano, Via M. Galdi n.20

**LOTTO 1** – Locale uso ufficio Foglio 8 part.1628/100



Foto 7 – Ingresso al LOTTO 1  
dall'androne comune

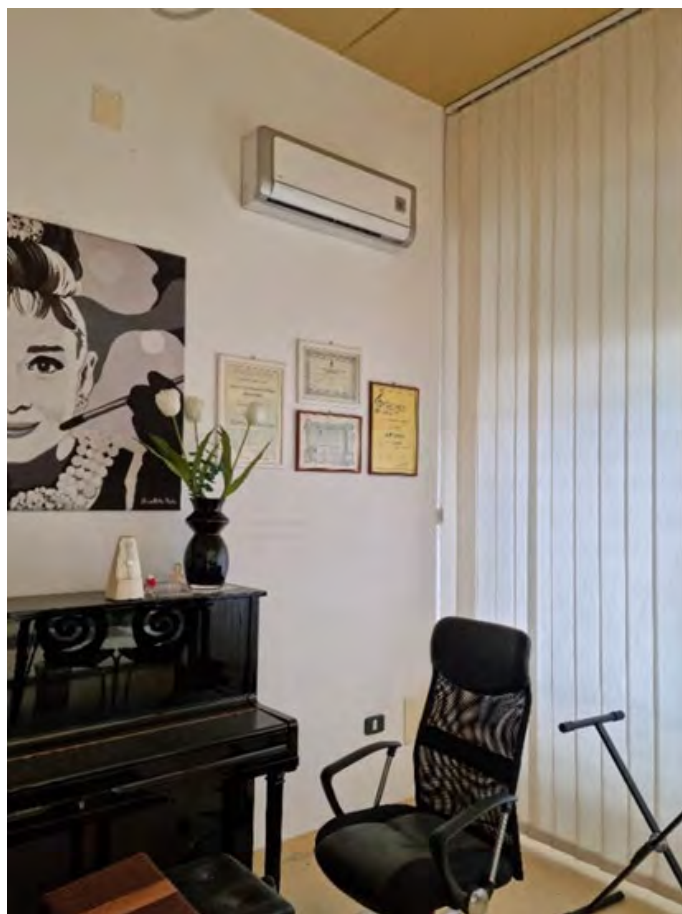


Foto 8 – Ufficio LOTTO 1

Complesso immobiliare in Baronissi,  
Località Saragnano, Via M. Galdi n.22

**LOTTO 2** – Locale uso ufficio Foglio 8 part.1628/95



Foto 9 – Ingresso al LOTTO 2  
dall'androne comune



Foto 10 – Ufficio LOTTO 2

Complesso immobiliare in Baronissi,  
Località Saragnano, Via M. Galdi n.22

**LOTTO 3** – Locale uso ufficio Foglio 8 part.1628/103



Foto 11 – Doppio ingresso al LOTTO 3 dall'androne comune

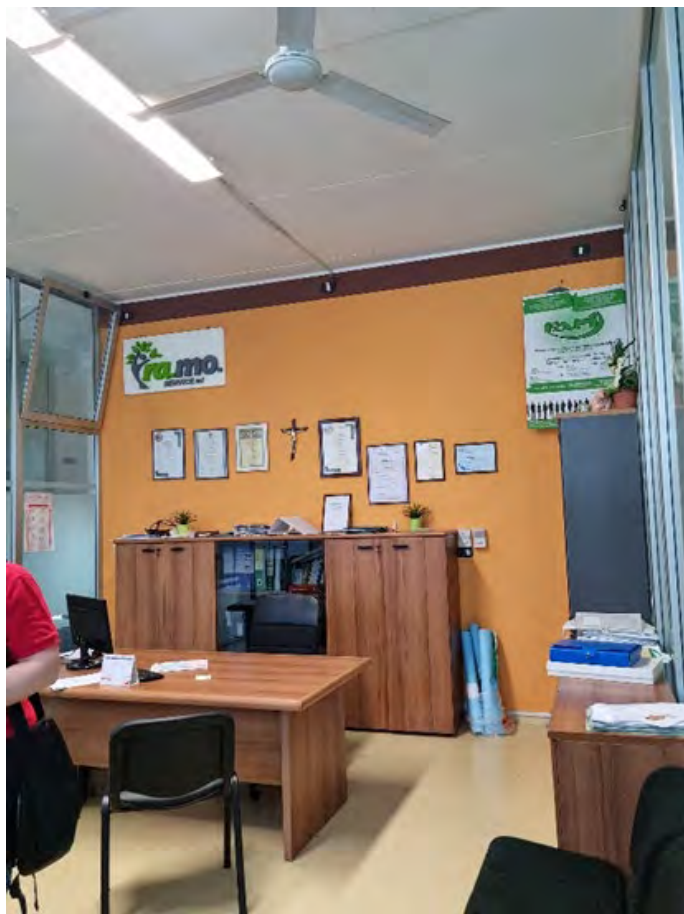


Foto 12 – Ufficio LOTTO 3

Complesso immobiliare in Baronissi,  
Località Saragnano, Via M. Galdi n.18

**LOTTO 4** – Locale uso ufficio Foglio 8 part.1628/112

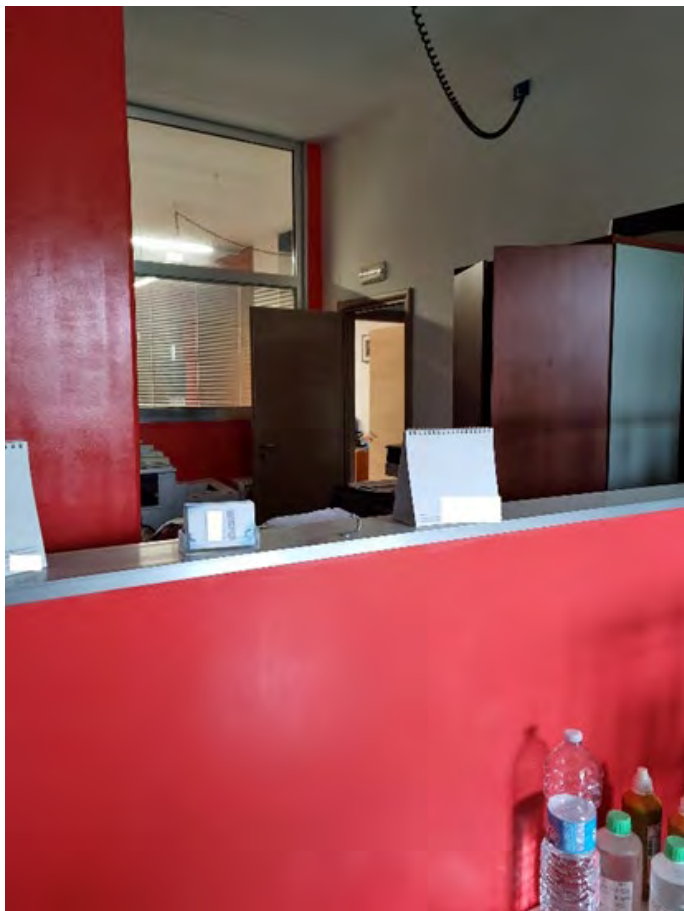
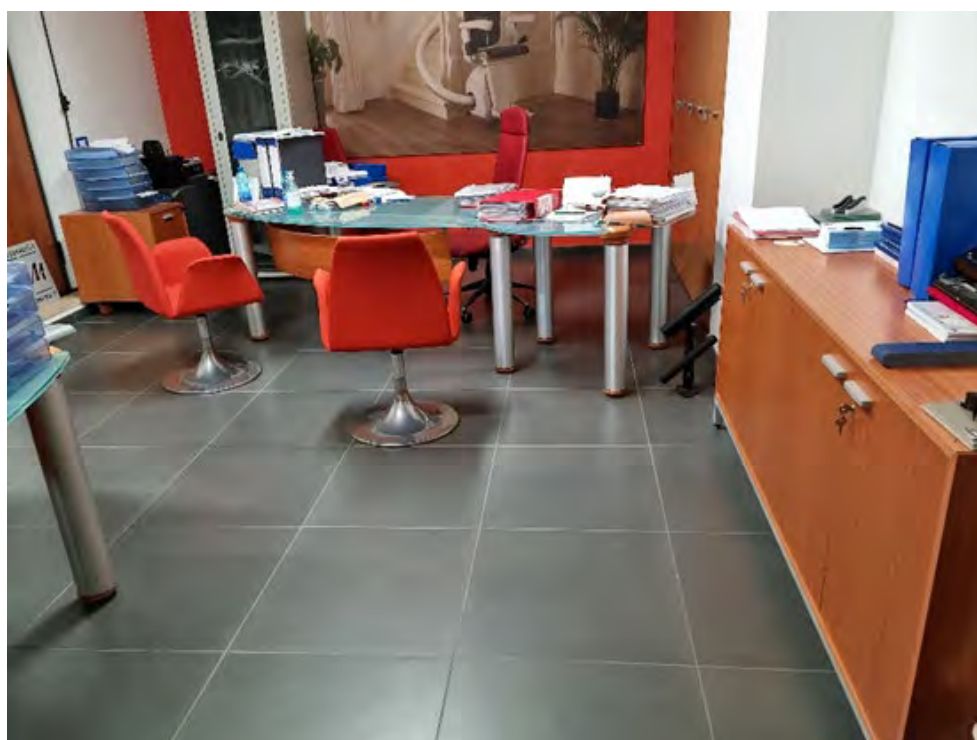


Foto 13, 14 e 15 – Uffici LOTTO 4



Complesso immobiliare in Baronissi,  
Località Saragnano, Via M. Galdi n.18

**LOTTO 4** – Locale uso ufficio Foglio 8 part.1628/112



Foto 16 – Corridoio LOTTO 4



Foto 17 – Bagno LOTTO 4



Foto 18 – Particolare impianto elettrico LOTTO 4

Complesso immobiliare in Baronissi,  
Località Saragnano, Via M. Galdi n.18

**LOTTO 5** – Locale uso ufficio Foglio 8 part.1628/121



Foto 19 – Ingresso LOTTO 5



Foto 20 – Ufficio LOTTO 5



Foto 21 – Accesso all'ufficio LOTTO 5 dalla strada



Complesso immobiliare in Baronissi,  
Località Saragnano, Via M. Galdi n.18

**LOTTO 5** – Locale uso ufficio Foglio 8 part.1628/121



Foto 22 e 23 – Vani di servizio LOTTO 5



Foto 24 – Bagno LOTTO 5

Complesso immobiliare in Baronissi,  
Località Saragnano, Via M. Galdi n.18

**LOTTO 5** – Locale uso ufficio Foglio 8 part.1628/121



Foto 25 – Particolare centralina elettrica LOTTO 5



Foto 26 – Particolare bussole interne LOTTO 5



Foto 27 – Particolare illuminazione LOTTO 5

Complesso immobiliare in Baronissi,  
Località Saragnano, Via M. Galdi n.22

**LOTTO 6** – Locale uso ufficio Foglio 8 part.1628/114

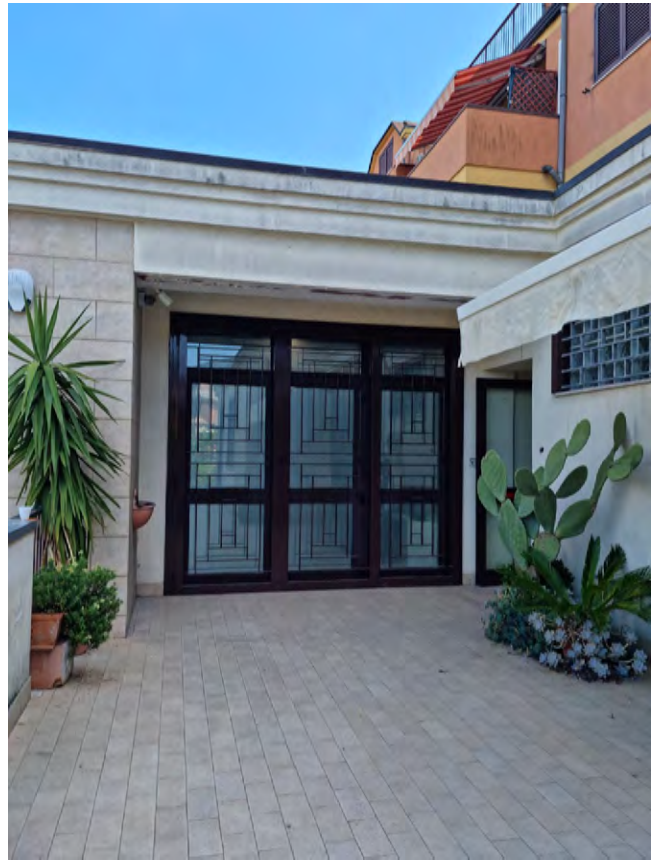


Foto 28 e 29 – Accesso al LOTTO 6 da balcone comune



Foto 30 e 31 – Accesso al LOTTO 6 dalla scala proveniente dal piano PS2

Complesso immobiliare in Baronissi,  
Località Saragnano, Via M. Galdi n.22

**LOTTO 6** – Locale uso ufficio Foglio 8 part.1628/114



Foto 32 – Ingresso LOTTO 6



Foto 33 – Ingresso al LOTTO 6  
da vano scala condominiale posteriore



Foto 34 – Ufficio LOTTO 6

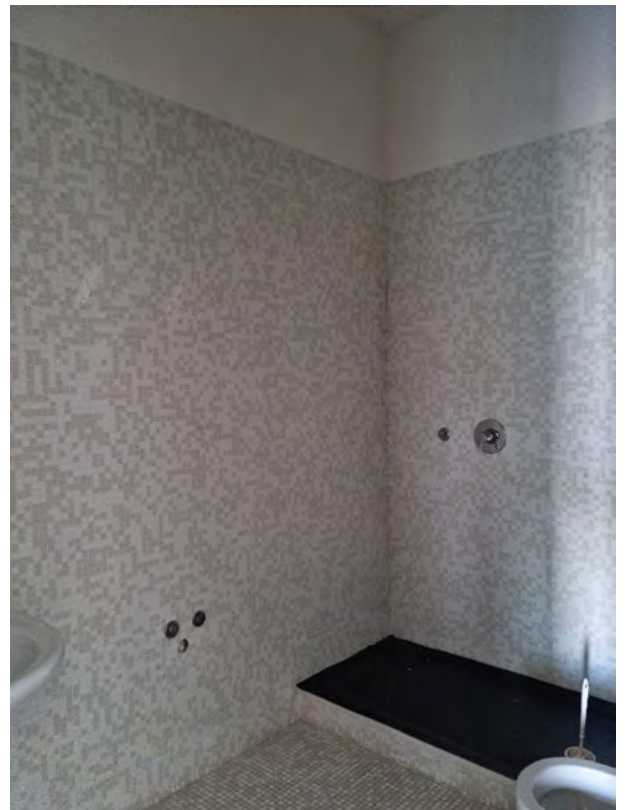


Foto 35 – Bagno LOTTO 6

Complesso immobiliare in Baronissi,  
Località Saragnano, Via M. Galdi n.22

**LOTTO 6** – Locale uso ufficio Foglio 8 part.1628/114

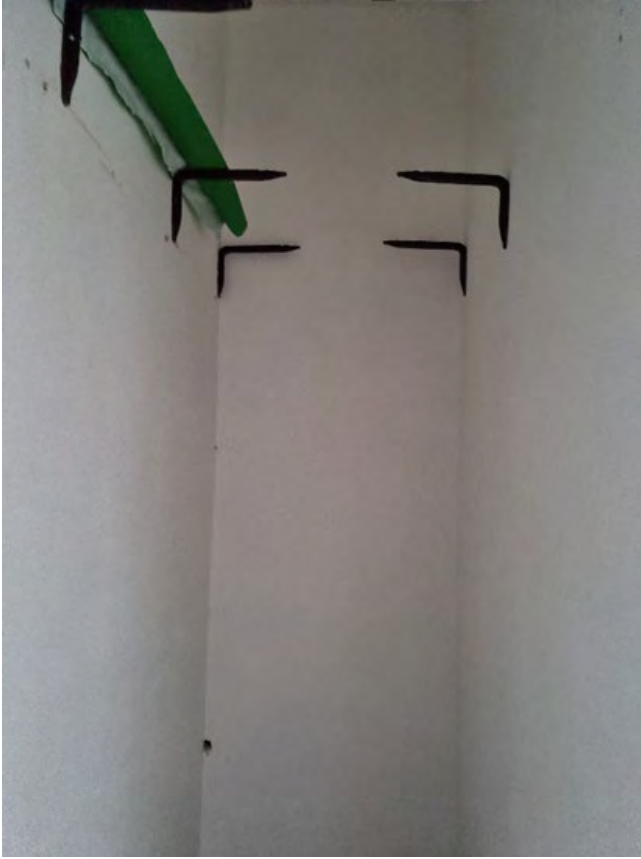


Foto 36 – Ripostiglio LOTTO 6



Foto 37 – Particolare porta esterna  
d'ingresso LOTTO 6



Foto 38 – Particolare infisso LOTTO 6



Foto 39 – Particolare  
pavimentazioni LOTTO 6

Complesso immobiliare in Baronissi,  
Località Saragnano, Via M. Galdi n.22

**LOTTO 7** – Locale uso box auto Foglio 8 part.1628/71



Foto 40 – Ingresso box auto

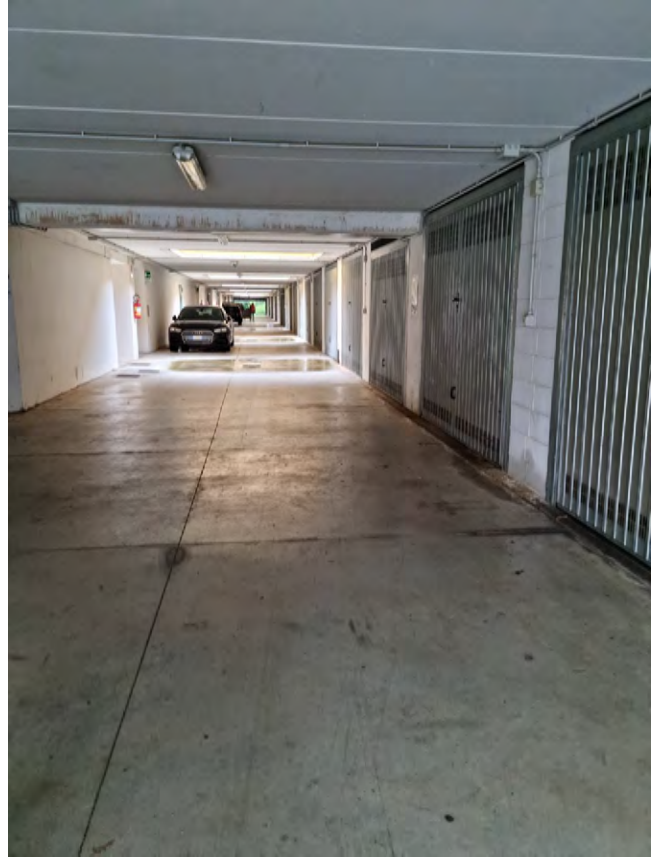


Foto 41 – Corsia di manovra



Foto 42 – Box auto LOTTO 7