

TRIBUNALE ORDINARIO - LUCCA

**ESECUZIONE IMMOBILIARE
N°155/2018 RIUNITA ALLA N°42/2023**

DOCUMENTAZIONE FOTOGRAFICA

LOTTI da 1 a 9

Lotto 1:

Strada Statale n°12 del Brennero n.128 - fraz. "Ponte a Serraglio"

Comune di Bagni (LU)

Lotti da 2 a 9:

Viale Roma n.9 - Comune di Bagni di Lucca (LU)

TECNICO INCARICATO:

Ing. Elisa D'Angina

C.F.: DNG LSE 82D42 E715E

con studio in Lucca via S. Giustina n.15

tel.: 0583/958317

email: elisa@dangina.it

PEC: elisa.dangina@ingpec.eu

Sommario

INDIVIDUAZIONE LOTTI	2
LOTTO 1	4
LOTTI da 2 a 9 – Esterni – Beni comuni	36
LOTTO 2	41
LOTTO 3	53
LOTTO 4	56
LOTTO 5	69
LOTTO 6	74
LOTTO 7 porzione A.....	78
LOTTO 7 porzione B.....	88
LOTTO 8	92
LOTTO 9 porzioni “A” “B” e “C”	96

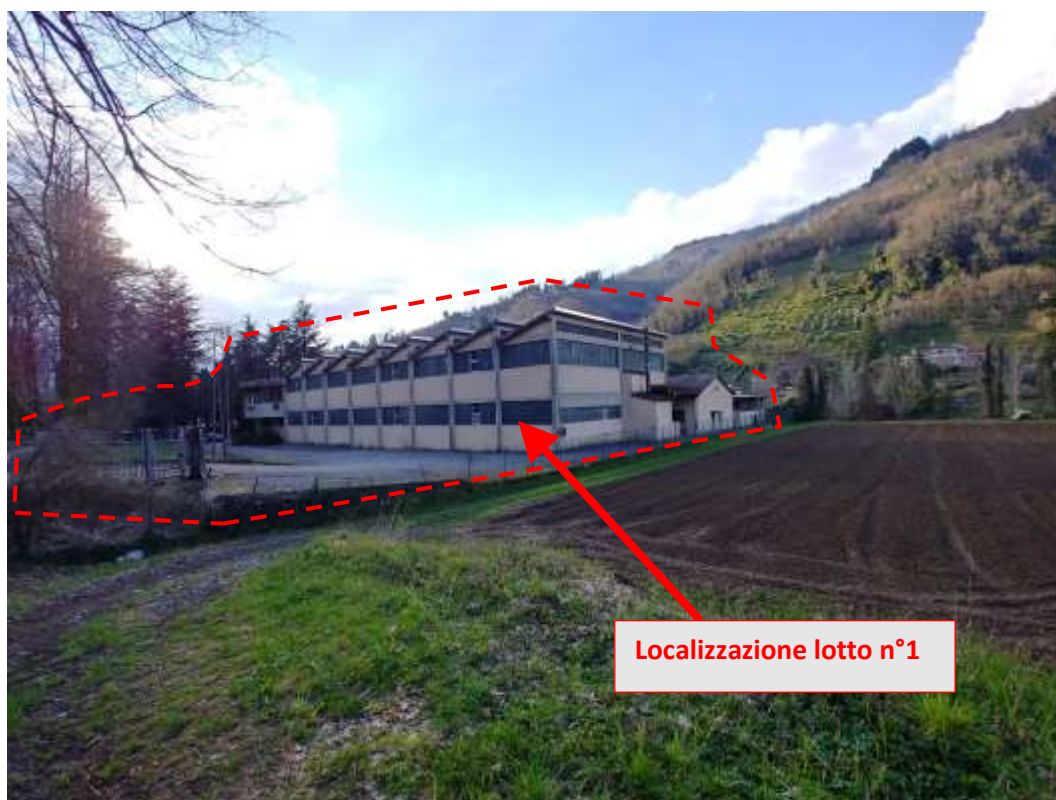
INDIVIDUAZIONE LOTTI





Estratto Immagini "Geoscopio Regione Toscana"

LOTTO 1



- FOTO 1 - Vista da S.S. n.12 del Brennero



- FOTO 2 - Vista da sud-ovest



- FOTO 3 - Prospetto ovest



- FOTO 4 - Vista da nord-ovest



- FOTO 5 - Resede esclusiva a ovest



- FOTO 6 - Resede esclusiva a ovest



- FOTO 7 - Vista da nord-est



- FOTO 8 - Tettoie lato Lima



- FOTO 9 - Ingresso p.t. rialzato



- FOTO 10 - Ufficio p.t. rialzato



- FOTO 11 - Portineria p.t. rialzato



- FOTO 12 - Vista della sala esposizione da vano scala/disimpegno p.t.



- FOTO 13 - Sala esposizione p.t.



- FOTO 14 - Servizi igienici p.t.



- FOTO 15 - Magazzino quadri p.t.



- FOTO 16 - Imballaggio quadri p.t.



- FOTO 17 - Rifinitura cornici p.t.



- FOTO 18 - Quadri elettrici p.t.



- FOTO 19 - Ingresso p.t.



- FOTO 20 - Ripostiglio p.t.



- FOTO 21 - Ripostiglio p.t.



- FOTO 22 - Disimpegno p.t.



- FOTO 23 - Servizi p.t.



- FOTO 24 - Magazzino cornici p.t.



- FOTO 25 - Locale caldaia p.t. ricavato all'interno del locale magazzino cornici



- FOTO 26 - Verniciatura p.t.



- FOTO 27 - Officina p.t.



- FOTO 28 - Officina p.t.



- FOTO 29 - Mensa operai p.t.



- FOTO 30 - Lavorazioni cornici p.t.



- FOTO 31 - Magazzino vetri p.t.



- FOTO 32 - Cabina elettrica



- FOTO 33 - Servizi igienici lato Lima



- FOTO 34 - Tettoie lato Lima



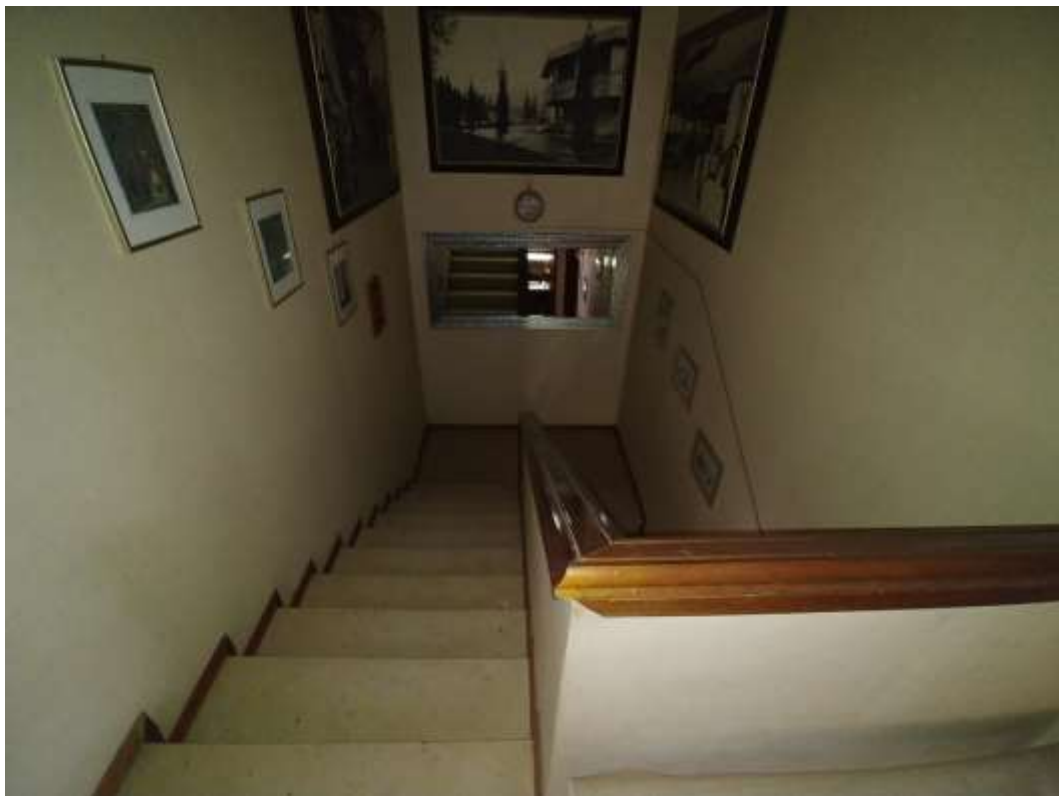
- FOTO 35 - Tettoie lato Lima



- FOTO 36 - Locale tecnico posto in prossimità della vasca antincendio a nord-ovest



- FOTO 37 - Manufatto in muratura e scorcio del forno (sulla destra) a nord-ovest



- FOTO 38 - Vano scale p.t. rialzato/1°p.



- FOTO 39 - Disimpegno 1°p.



- FOTO 40 - Ufficio 1 1°p.



- FOTO 41 - Ufficio 2 1°p.



- FOTO 42 - Ufficio 3 1°p.



- FOTO 43 - Ufficio 4 1°p.



- FOTO 44 - Ufficio 5 1°p.



- FOTO 45 - Disimpegno 1°p.



- FOTO 46 - Vano interno 1



- FOTO 47 - Vano interno 2



- FOTO 48 -



- FOTO 49 - Bagno 1°p.



- FOTO 50 - Vano interno 3 1°p.



- FOTO 51 - Ufficio 6 1°p.



- FOTO 52 - Disimpegno 1°p.



- FOTO 53 - Vano interno 4 1°p.



- FOTO 54 - Servizi igienici 1°p.



- FOTO 55 - Servizio igienico 1°p.



- FOTO 56 - Magazzino materiali 1°p.



- FOTO 57 - Magazzino materiali 1°p.



- FOTO 58 - Magazzino quadri 1°p.



- FOTO 59 - Magazzino quadri e materiali 1°p.



- FOTO 60 - Vano 3 1°p.



- FOTO 61 - Disimpegno 1°p.



- FOTO 62 - Vano 2 1°p.



- FOTO 63 - Disimpegno e vano 1 1°p.



- FOTO 64 - Disimpegno 1°p.

LOTTI da 2 a 9 – Esterni – Beni comuni



- FOTO 65 - Vista complesso immobiliare da Viale Roma



- FOTO 66 - Vista complesso immobiliare da nord



- FOTO 67 - Vista complesso immobiliare da sud



- FOTO 68 - Resede comune mapp.832 sub.52 e strada privata di accesso mapp.1457



- FOTO 69 - Esterni



Resede comune
mapp.832 sub.52

Strada privata
mapp.1457

- FOTO 70 - Esterni



- FOTO 71 - Esterni



- FOTO 72 - Esterni



- FOTO 73 - Esterni



- FOTO 74 - Resede comune mapp.832 sub.30 e scale comune mapp.832 sub.31

LOTTO 2



Localizzazione lotto n°2

- FOTO 75 - Accesso principale all'area di vendita e resede esclusiva



Localizzazione lotto n°2

- FOTO 76 - Prospetto nord-ovest



Localizzazione lotto n°2

- FOTO 77 - Prospetto sud-est (lato Lima)



Localizzazione lotto n°2

- FOTO 78 - Prospetto sud-est (lato Lima)



- FOTO 79 - Area aperta al pubblico



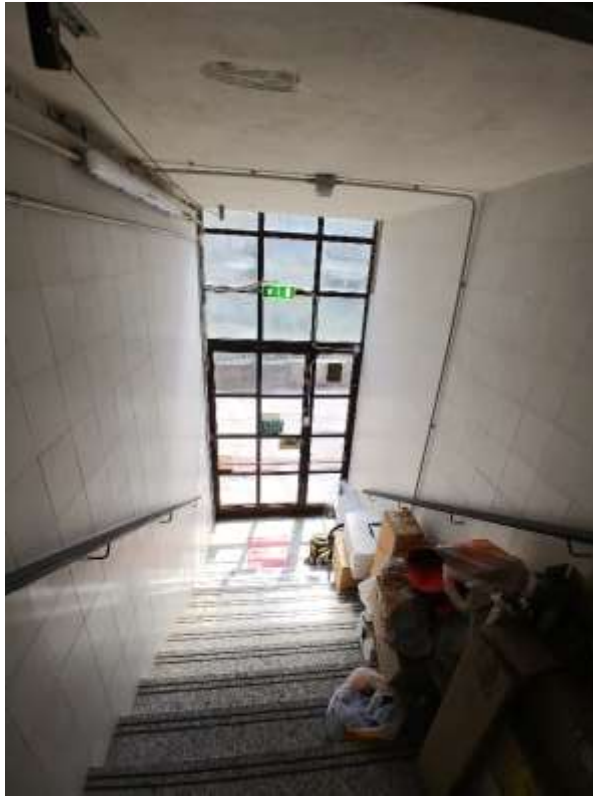
- FOTO 80 - Area aperta al pubblico



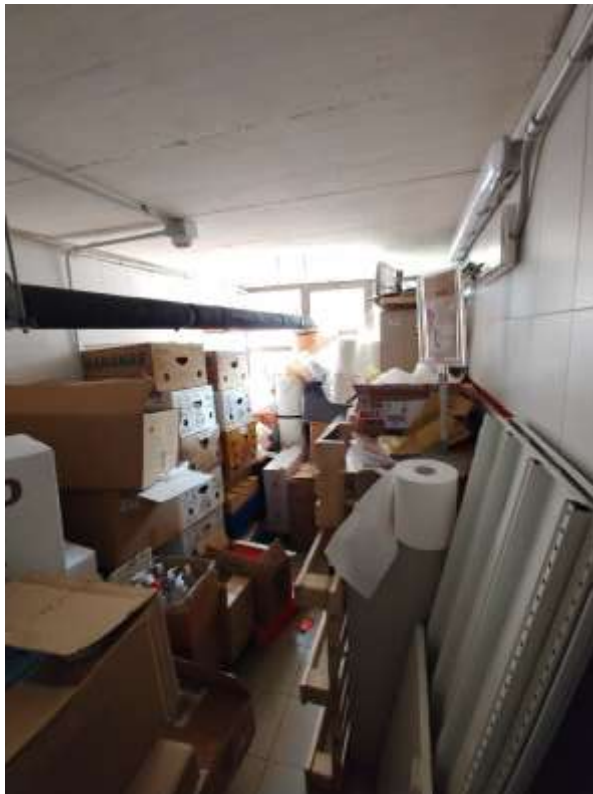
- FOTO 81 - Area aperta al pubblico



- FOTO 82 - Disimpegno e scalette metalliche di accesso al soppalco



- FOTO 83 - Ingresso e vano scale lato Lima



- FOTO 84 - Soppalco



- FOTO 85 - Disimpegno



- FOTO 86 - Servizi igienici



- FOTO 87 - Reparto lavorazione ortofrutta



- FOTO 88 - Reparto lavorazioni carni



- FOTO 89 - Reparto lavorazioni gastronomia



- FOTO 90 - Disimpegno



- FOTO 91 - Spogliatoio



- FOTO 92 - Magazzino



- FOTO 93 - Spogliatoio



- FOTO 94 - Locale pompe antincendio sottoscala



- FOTO 95 - Ingresso al p.t. che conduce sia al locale pompe antincendio sottoscala che al mapp.832 sub.46 (oggetto del lotto 7) a favore del quale dovrà essere costituita servitù di passaggio.

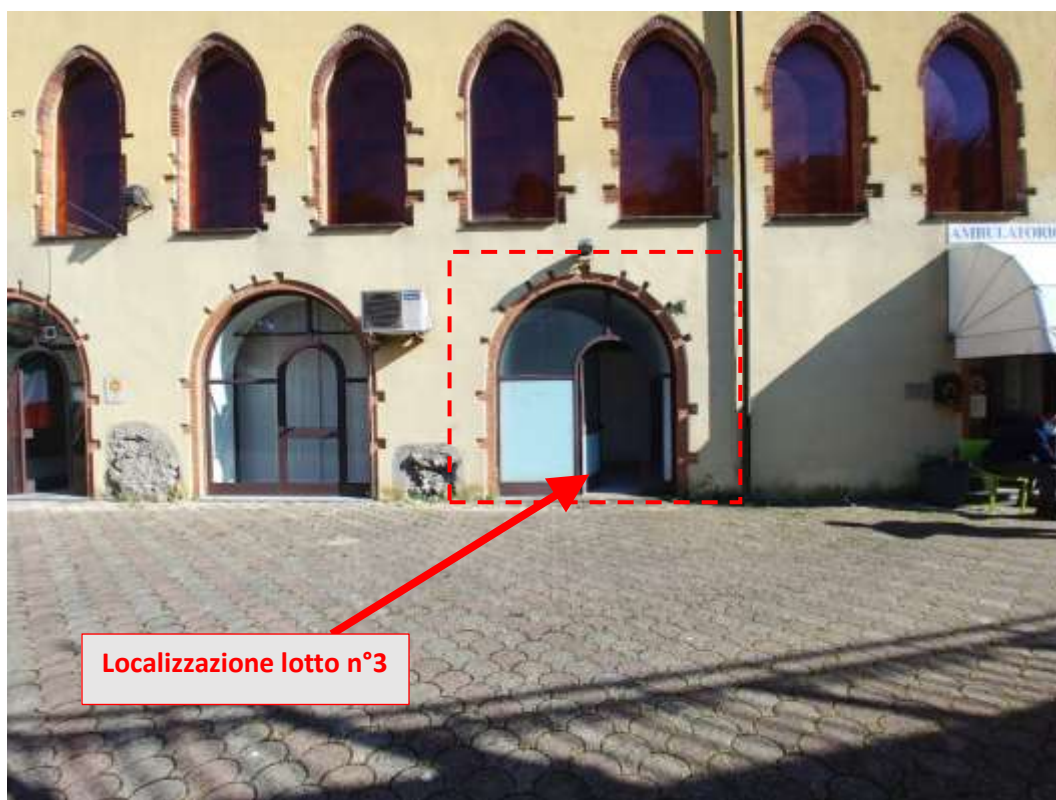


- FOTO 96 - Individuazione locali tecnici al p.t. e 1°p.



- FOTO 97 - Locale tecnico (motori banchi frigo) al p.t.

LOTTO 3



- FOTO 98 - Accesso al lotto 3 da resede comune mapp.832 sub.30



- FOTO 99 -



- FOTO 100 -



- FOTO 101 - Magazzino



- FOTO 102 - Servizio igienico

LOTTO 4



- FOTO 103 - Vano scale mapp.832 sub.36



- FOTO 104 - Vano scale mapp.832 sub.36



Localizzazione lotto n°4

- FOTO 105 - Copertura piana (mapp.832 sub.36) e vista da sud-est (lato Lima)



**Copertura piana mapp.832 sub.36
(b.c.n.c. comune ai soli beni di cui al lotto n°4)**

Mapp.832 sub.34 lotto n°4

Mapp.832 sub.33 lotto n°4

- FOTO 106 - Vista da est



Mapp.832 sub.34 lotto n°4

- FOTO 107 - Ufficio mapp.832 sub.34



- FOTO 108 - Ingresso comune mapp.832 sub.35



- FOTO 109 - Disimpegno mapp.832 sub.32



- FOTO 110 - Ufficio mapp.832 sub.32



- FOTO 111 - Servizio igienico mapp.832 sub.32



- FOTO 112 - Ufficio mapp.832 sub.32



- FOTO 113 - Ufficio mapp.832 sub.32



- FOTO 114 - Ufficio mapp.832 sub.33



- FOTO 115 - Ufficio mapp.832 sub.33



- FOTO 116 - Archivio mapp.832 sub.33



- FOTO 117 - Servizio igienico mapp.832 sub.33



- FOTO 118 - Vano 1 mapp.832 sub.34



- FOTO 119 - Servizio igienico mapp.832 sub.34



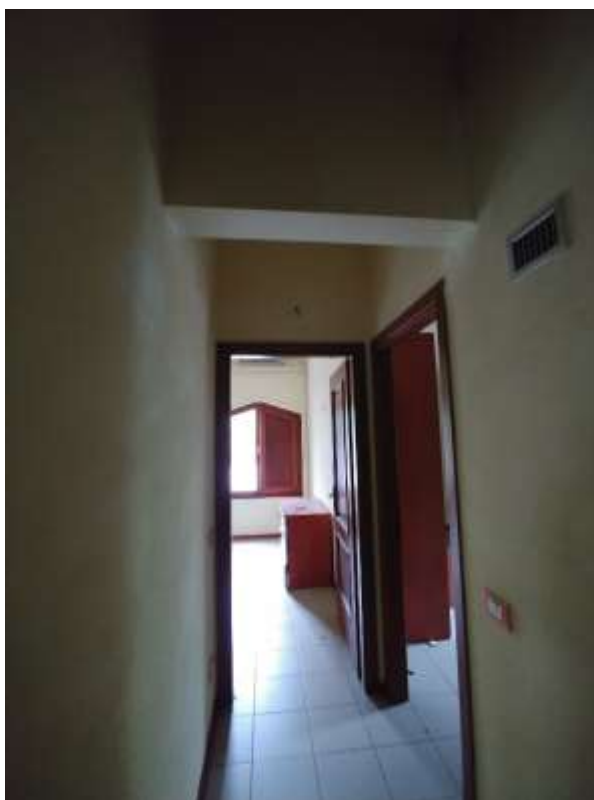
- FOTO 120 - Vano 3 con predisposizione per cucina mapp.832 sub.34



- FOTO 121 - Vista vano 2 da vano 3 mapp.832 sub.34



- FOTO 122 - Vano 8 con caminetto mapp.832 sub.34



- FOTO 123 - Disimpegno mapp.832 sub.34



- FOTO 124 - Vano 4 mapp.832 sub.34



- FOTO 125 -

Vano 5 attualmente arredato come cabina armadi mapp.832 sub.34



- FOTO 126 -

Vano 6 attualmente arredato come camera mapp.832 sub.34



- FOTO 127 - Vano 7 attualmente arredato come camera mapp.832 sub.34

LOTTO 5



- FOTO 128 - Vista da sud



- FOTO 129 - Vista da nord



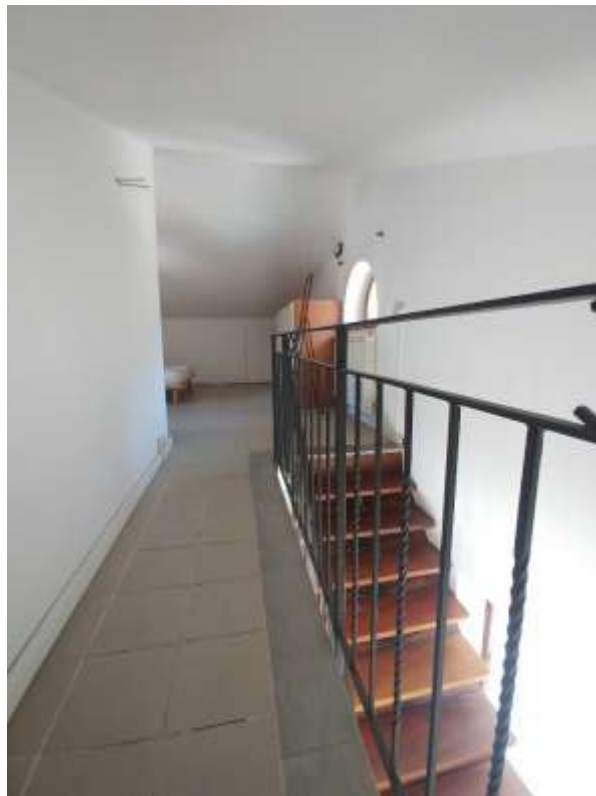
- FOTO 130 - Ingresso



- FOTO 131 - Ingresso/soggiorno/cucina al 1°p.



- FOTO 132 - Ingresso/soggiorno/cucina e scale di accesso al piano secondo sottotetto



- FOTO 133 - Piano secondo sottotetto



- FOTO 134 - Camera al piano secondo sottotetto



- FOTO 135 - Ripostiglio al piano secondo sottotetto



- FOTO 136 - Ripostiglio al piano secondo sottotetto



- FOTO 137 - Servizio igienico al piano secondo sottotetto

LOTTO 6



Localizzazione lotto n°6

- FOTO 138 - Vista da sud-ovest



Localizzazione lotto n°6

**Resede comune mapp.832 sub.39
(comune ai lotti 5 e 6)**

- FOTO 139 - Vista da sud-est



- FOTO 140 - Sala di attesa al p.t.



- FOTO 141 - Antibagno al p.t.



- FOTO 142 - Studio al p.t.



- FOTO 143 - Disimpegno al p.t.



- FOTO 144 - Locale di servizio sottoscala al p.t.

LOTTO 7 porzione A



Scale esterne e resede comune mapp.832 sub.48



- FOTO 145 - Prospetto sud-est (lato Lima)



- FOTO 146 - Ingresso comune mapp.832 sub.47



- FOTO 147 - Ripostiglio mapp.832 sub.45



- FOTO 148 - Circolo ricreativo mapp.832 sub.45



- FOTO 149 - Sala biliardo mapp.832 sub.45



- FOTO 150 - Sala ristorante mapp.832 sub.44



- FOTO 151 - Cucina mapp.832 sub.44



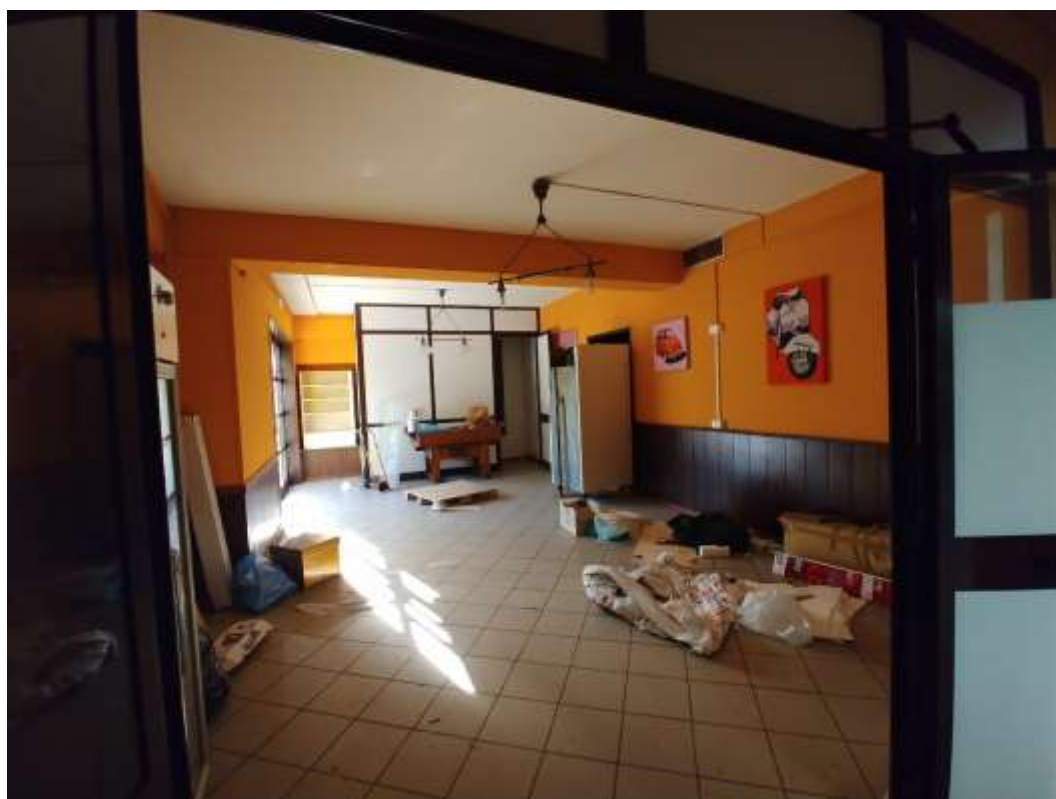
- FOTO 152 - Cucina mapp.832 sub.44



- FOTO 153 - Cucina mapp.832 sub.44



- FOTO 154 - Antibagno mapp.832 sub.44



- FOTO 155 - Saletta mapp.832 sub.44



- FOTO 156 - Dispensa mapp.832 sub.44



- FOTO 157 - Disimpegno mapp.832 sub.44



- FOTO 158 - Antibagno e bagno mapp.832 sub.44



- FOTO 159 - Antibagno e bagno mapp.832 sub.44



- FOTO 160 - Antibagno e bagno mapp.832 sub.44



- FOTO 161 - Impianti su resede comune mapp.832 sub.52 lato Lima



- FOTO 162 - Locale caldaia mapp.832 sub.49



- FOTO 163 - Locale quadro elettrico e trattamento aria mapp.832 sub.49

LOTTO 7 porzione B



Localizzazione lotto n°7
ingresso u.i. ad uso promiscuo

- FOTO 164 -

Accesso al mapp.832 sub.46 da resede comune mapp.832 sub.30



- FOTO 165 -

Vano commerciale mapp.832 sub.46



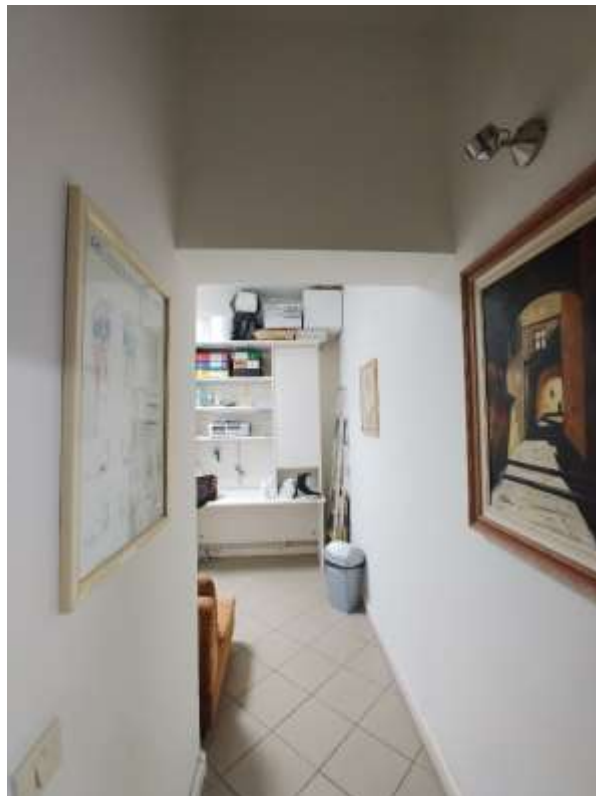
- FOTO 166 - Vano commerciale mapp.832 sub.46



- FOTO 167 - Vano commerciale mapp.832 sub.46



- FOTO 168 - Vano artigianale mapp.832 sub.46



- FOTO 169 - mapp.832 sub.46



- FOTO 170 - Vano artigianale mapp.832 sub.46



- FOTO 171 - Servizio igienico mapp.832 sub.46

LOTTO 8



- FOTO 172 - Accesso al mapp.832 sub.50 da resede comune mapp.832 sub.30



- FOTO 173 - Accesso al mapp.832 sub.50 da resede comune mapp.832 sub.52



- FOTO 174 - Vano 3 mapp.832 sub.50



- FOTO 175 - Vano 2 mapp.832 sub.50



- FOTO 176 - Vano 4 mapp.832 sub.50



- FOTO 177 - Vano 1 mapp.832 sub.50



- FOTO 178 - Servizio igienico mapp.832 sub.50

LOTTO 9 porzioni "A" "B" e "C"



- FOTO 179 - Resede esclusiva mapp.832 sub.51 lotto 9 porzione "C"



- FOTO 180 - Ingresso mapp.832 sub.51 lotto 9 porzione "C"



- FOTO 181 - Disimpegno mapp.832 sub.51 lotto 9 porzione "C"



- FOTO 182 - Cabina 1 mapp.832 sub.51 lotto 9 porzione "C"



- FOTO 183 - Cabina 2 mapp.832 sub.51 lotto 9 porzione "C"



- FOTO 184 - Cabina 3 mapp.832 sub.51 lotto 9 porzione "C"



- FOTO 185 - Disimpegno mapp.832 sub.51 lotto 9 porzione "C"



- FOTO 186 - Servizio igienico mapp.832 sub.51 lotto 9 porzione "C"



- FOTO 187 - Servizio igienico mapp.832 sub.51 lotto 9 porzione "C"



- FOTO 188 - Cabina 4 mapp.832 sub.51 lotto 9 porzione "C"



- FOTO 189 - Cabina solarium mapp.832 sub.51 lotto 9 porzione "C"



- FOTO 190 - Accesso al mapp.832 sub.51 porzione "B" e "C" da resede comune mapp.832 sub.30



- FOTO 191 - Vano 1B lotto 9 porzione "B"



- FOTO 192 - Vano 1B lotto 9 porzione "B"



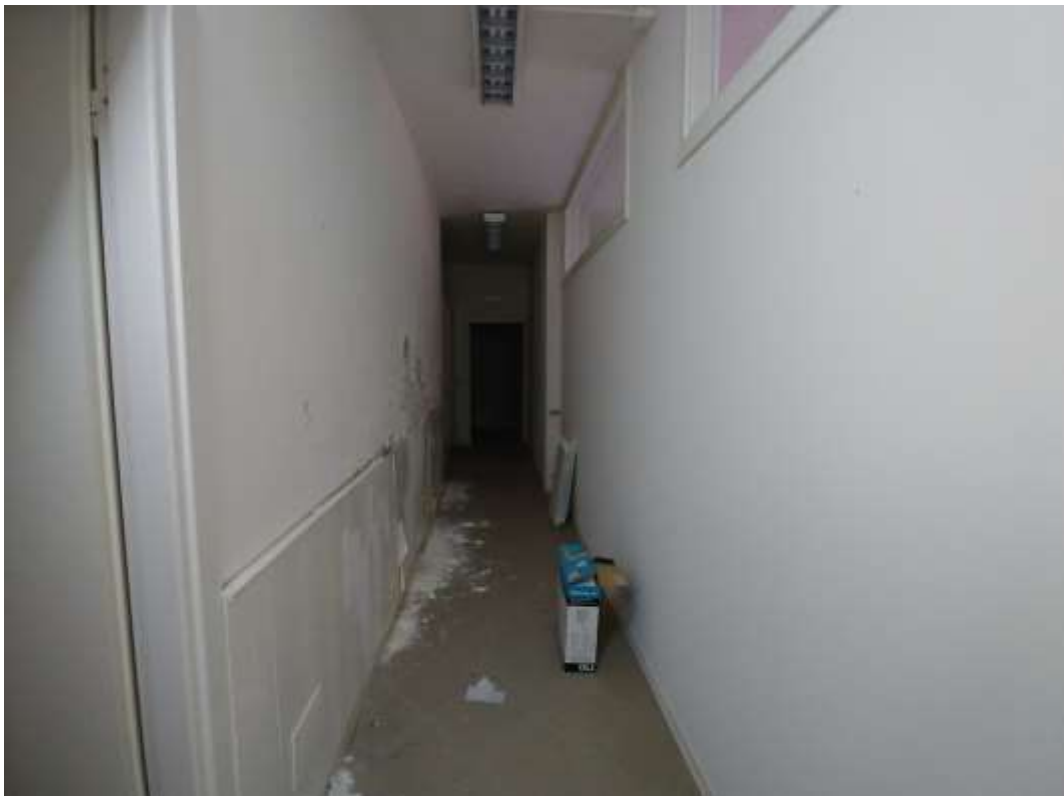
- FOTO 193 - Vano 2B lotto 9 porzione "B"



- FOTO 194 - Vano 1A lotto 9 porzione "A"



- FOTO 195 - Vano 1A lotto 9 porzione "A"



- FOTO 196 - Disimpegno lotto 9 porzione "A"



- FOTO 197 - Disimpegno e spogliatoio lotto 9 porzione "A"



- FOTO 198 - Servizio igienico lotto 9 porzione "A"