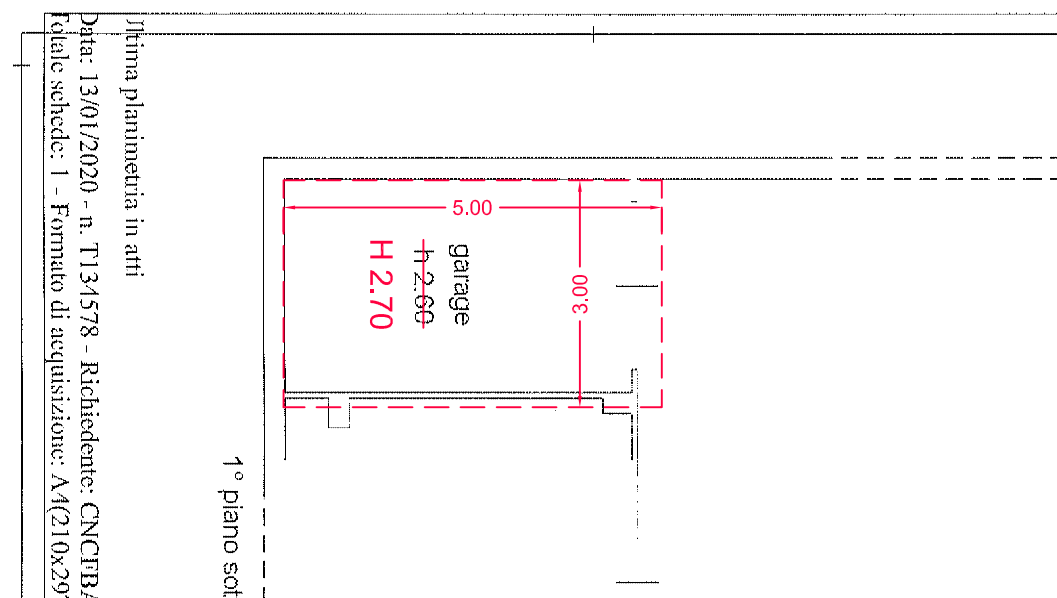


FG. 44 PART. 563 SUB 4

■ DIFFORMITA' RISPETTO ALLA PLANIMETRIA CATASTALE

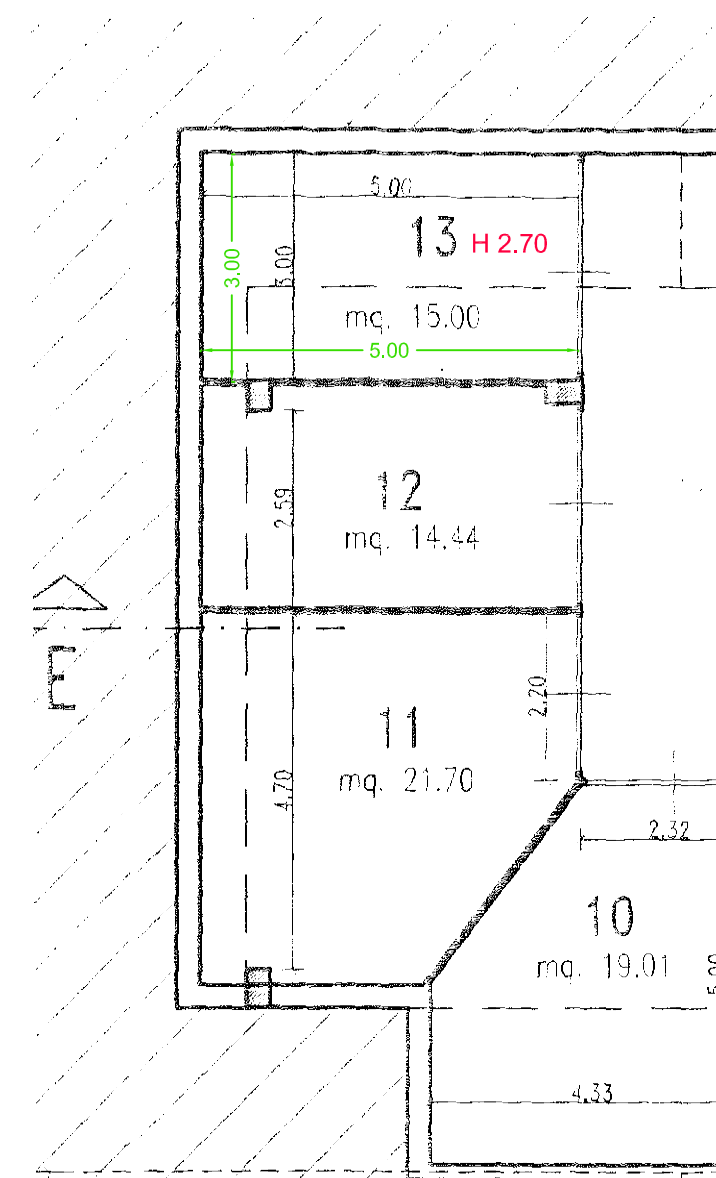
- ALTEZZA rilevata Hm 2.70
- LUNGHEZZA rilevata mt 5.00 con conseguente minore superficie riportata nella visura catastale



■ DIFFORMITA' RISPETTO A P.C. n. 18278 del 28/08/02

■ NON DIFFORME

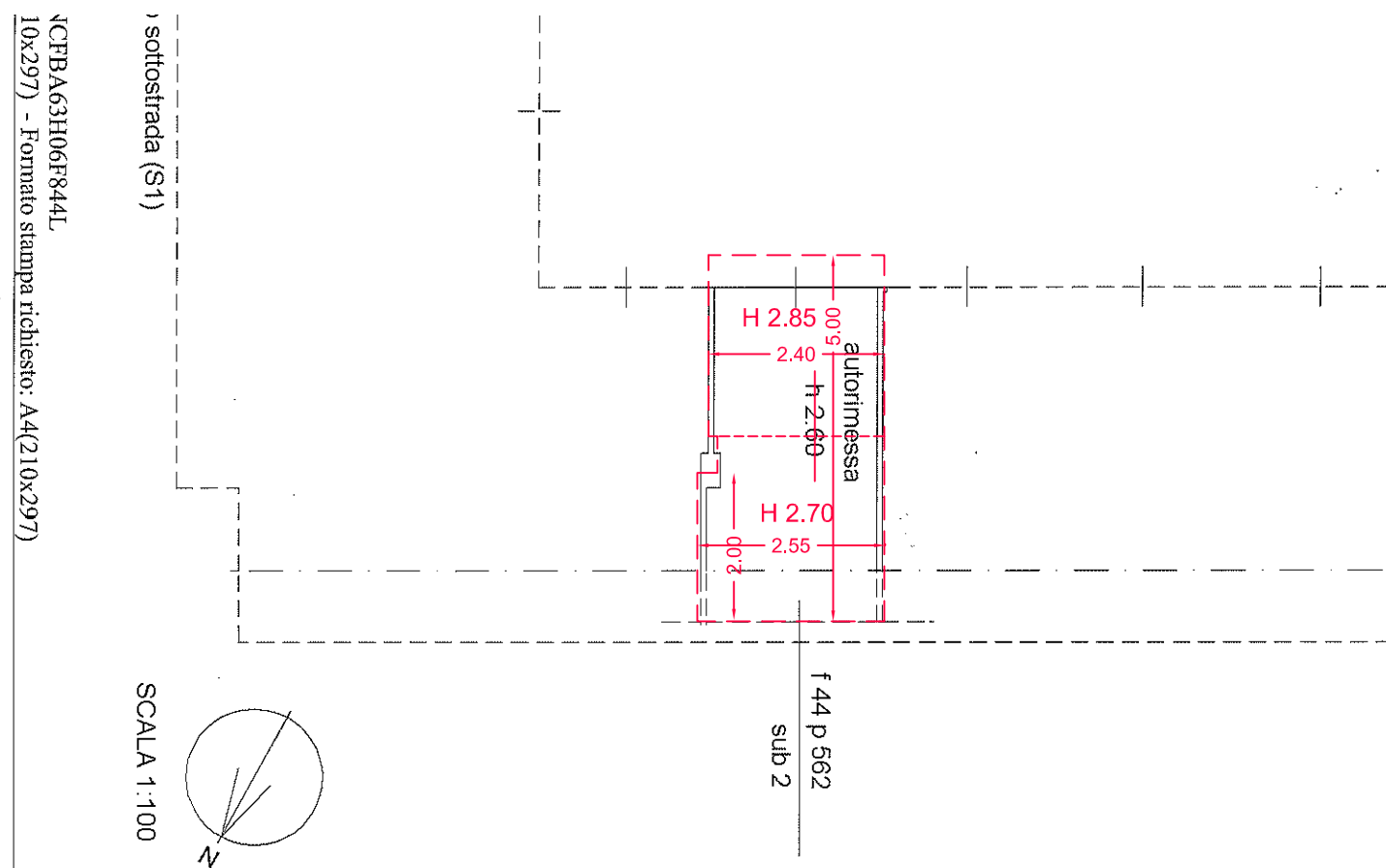
ALTEZZA H 2.70 anzichè H 2.60



FG. 44 Part. 563 sub 7 e Part. 562 sub 2

■ DIFFORMITA' RISPETTO ALLA PLANIMETRIA CATASTALE

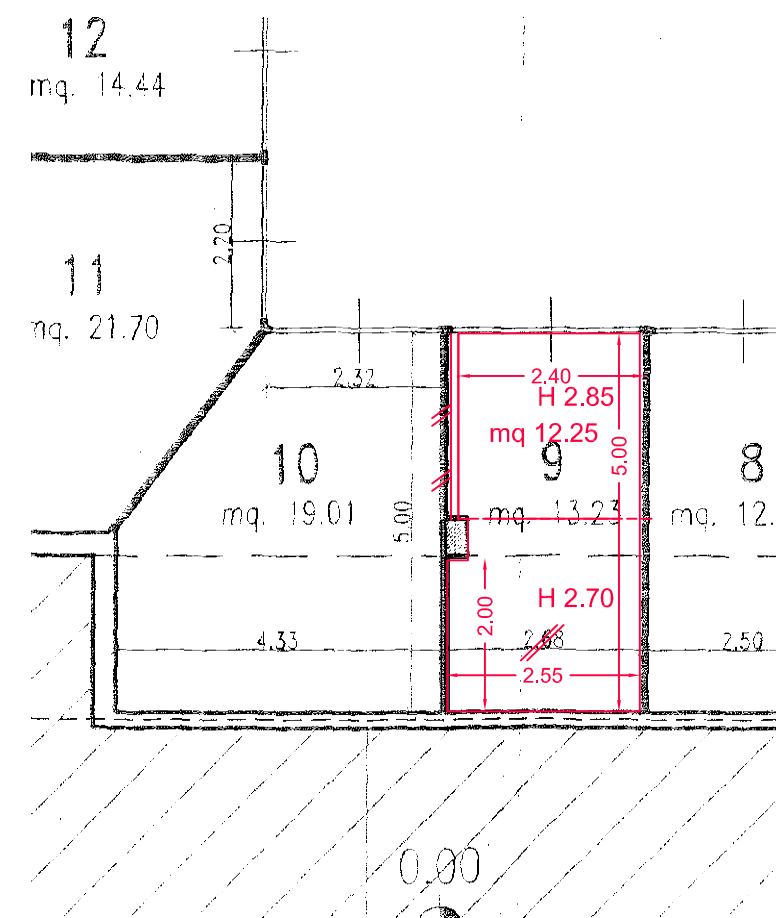
- ALTEZZA media rilevata Hm 2.80 circa
- LUNGHEZZA rilevata mt 5.00 con conseguente minore superficie riportata nella visura catastale



■ DIFFORMITA' RISPETTO A P.C. n. 18278 del 28/08/02

■ NON DIFFORME

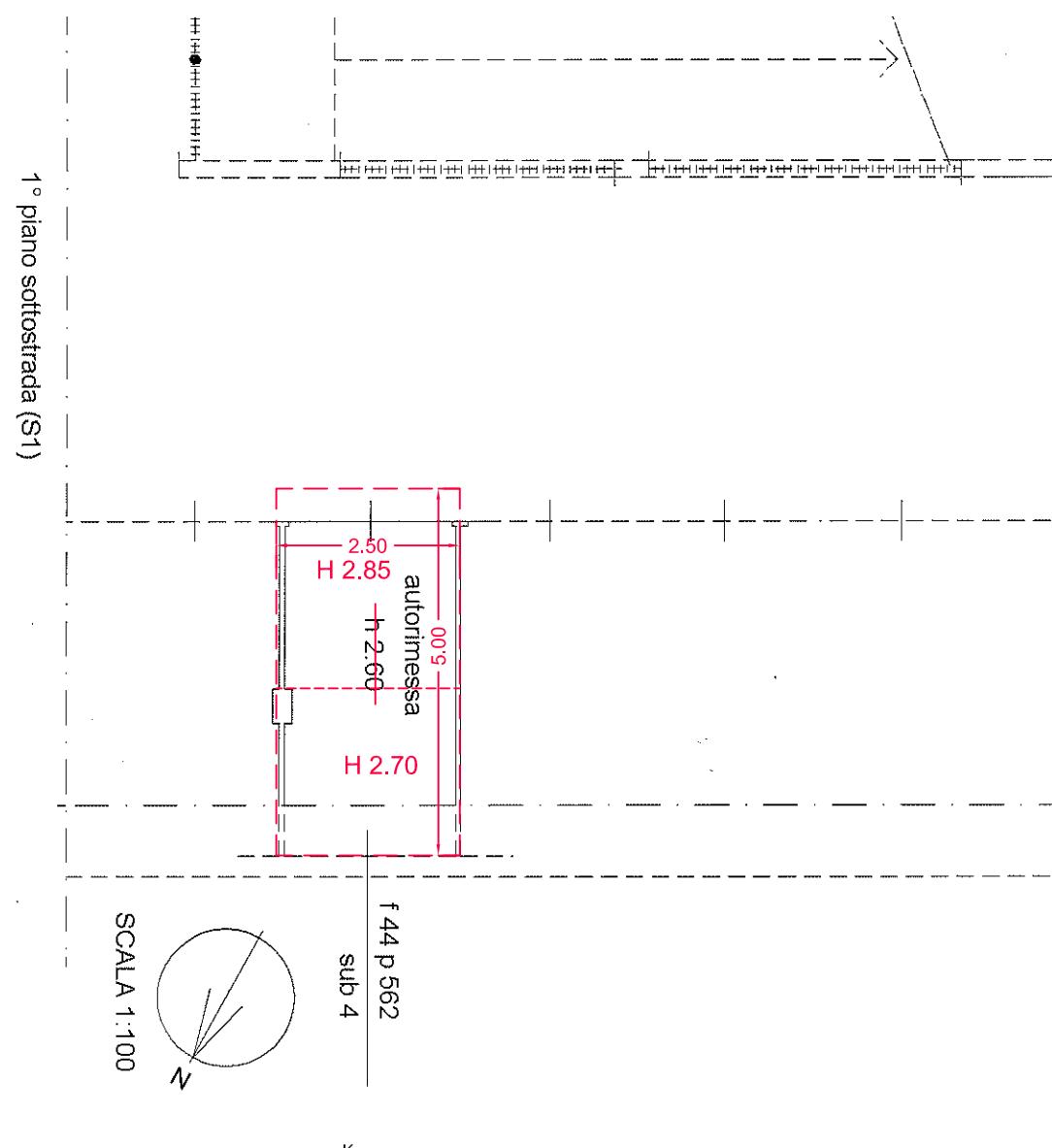
ALTEZZA Hm circa 2.80 anzichè H 2.60



FG. 44 Part. 563 sub 9 e Part. 562 sub 4

■ DIFFORMITA' RISPETTO ALLA PLANIMETRIA CATASTALE

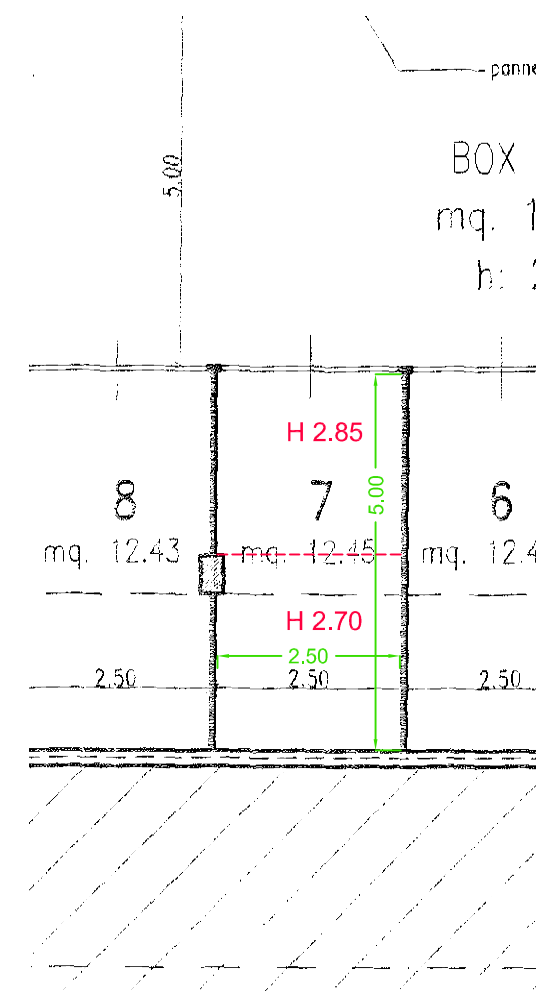
- ALTEZZA media rilevata Hm 2.80 circa
- LUNGHEZZA rilevata mt 5.00 con conseguente minore superficie riportata nella visura catastale



■ DIFFORMITA' RISPETTO A P.C. n. 18278 del 28/08/02

■ NON DIFFORME

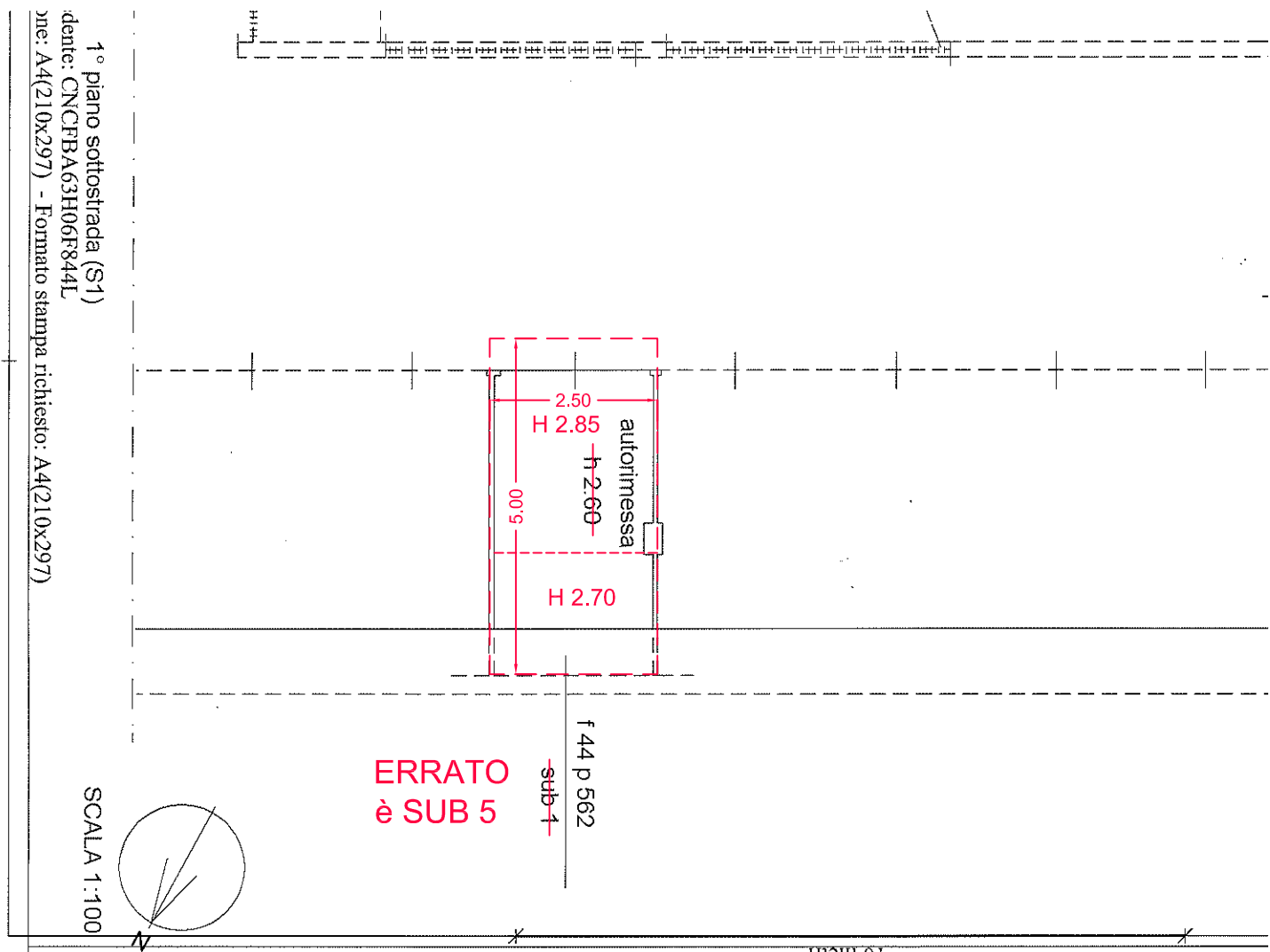
ALTEZZA Hm circa 2.80 anzichè H 2.60



FG. 44 Part. 563 sub 10 e Part. 562 sub 5

■ DIFFORMITA' RISPETTO ALLA PLANIMETRIA CATASTALE

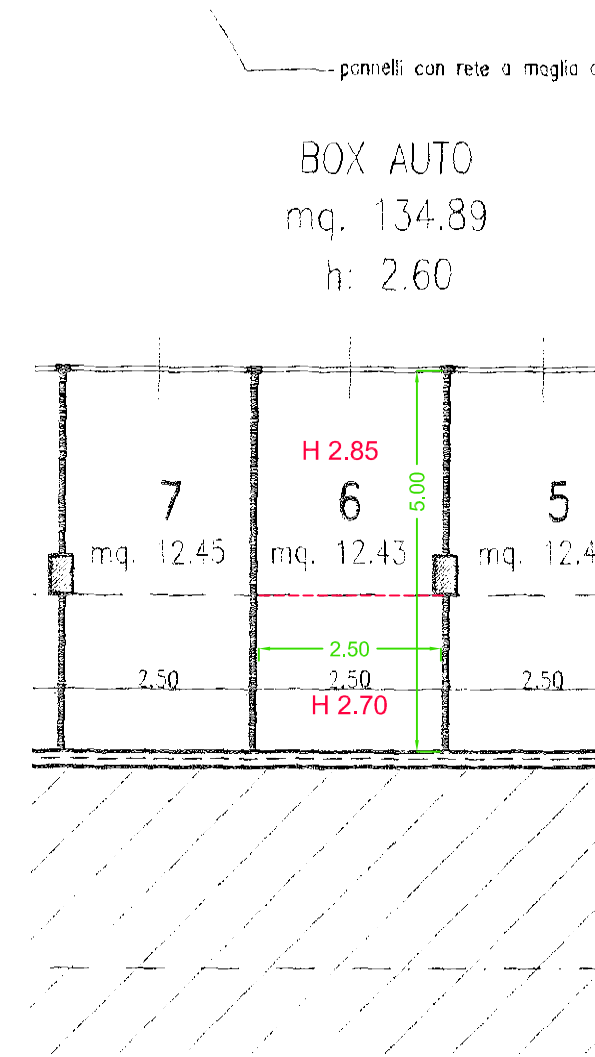
- ALTEZZA media rilevata Hm 2.80 circa
- LUNGHEZZA rilevata mt 5.00 con conseguente minore superficie riportata nella visura catastale
- U.I. che completa la part. 563 sub 10 è la part. 562 sub 5



■ DIFFORMITA' RISPETTO A P.C. n. 18278 del 28/08/02

■ NON DIFFORME

ALTEZZA Hm circa 2.80 anzichè H 2.60



FG. 44 Part. 563 sub 13 e Part. 562 sub 8

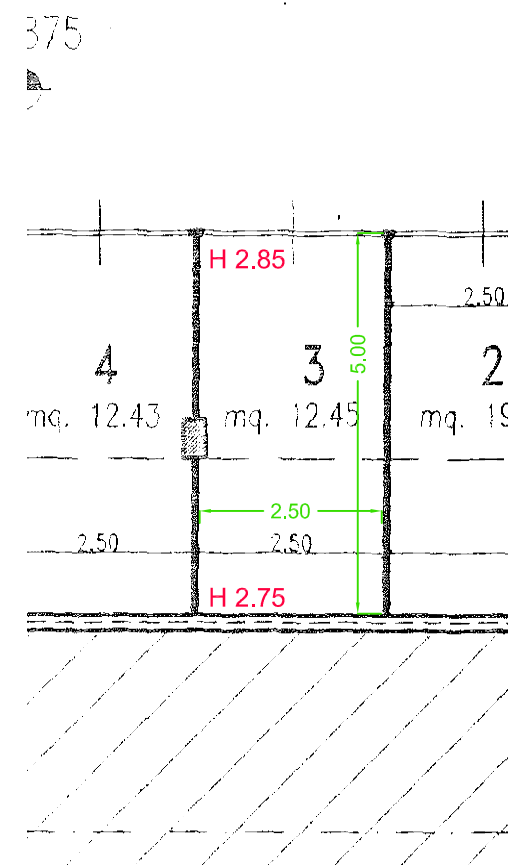
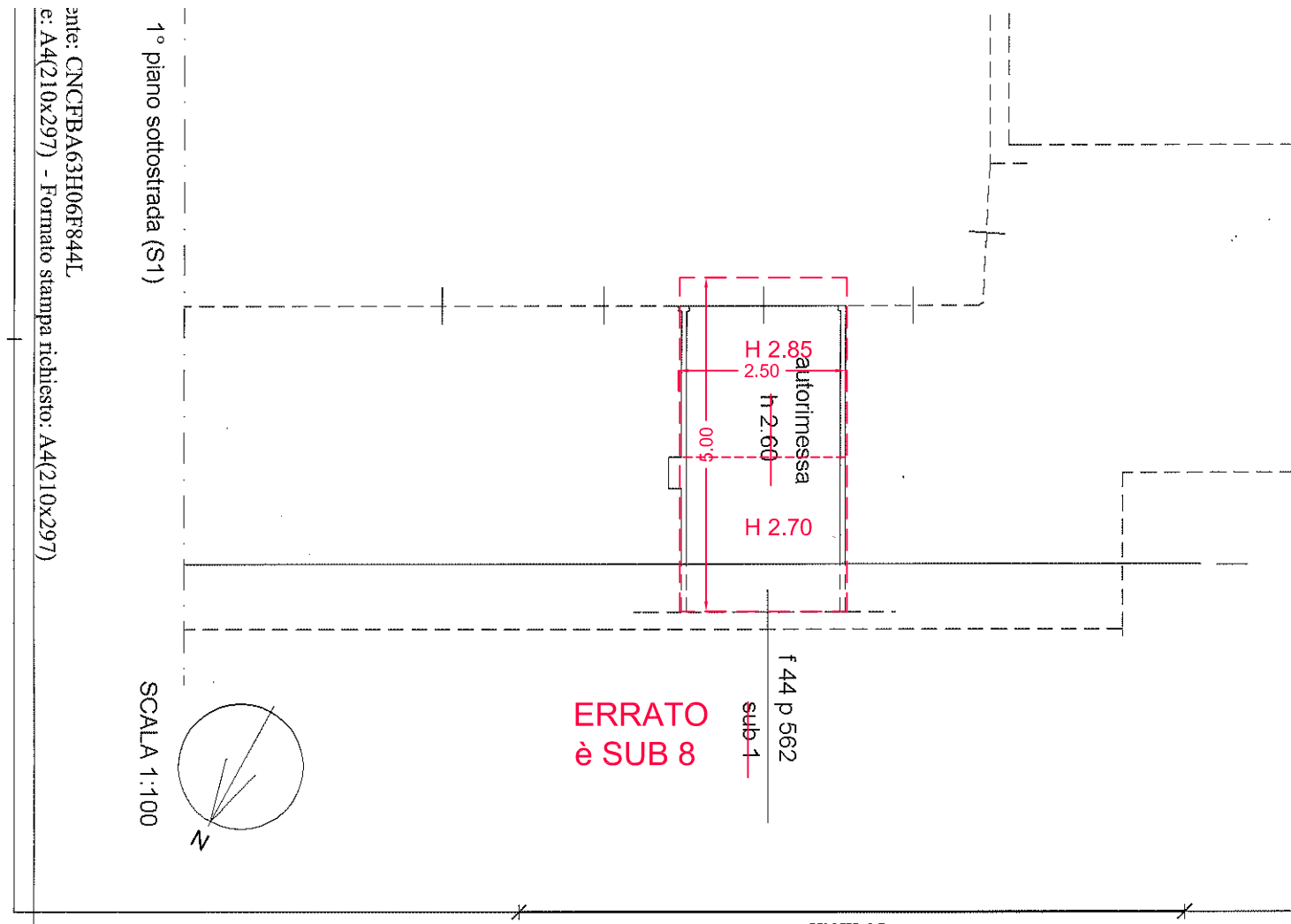
■ DIFFORMITA' RISPETTO ALLA PLANIMETRIA CATASTALE

- ALTEZZA media rilevata Hm 2.80 circa
- LUNGHEZZA rilevata mt 5.00 con conseguente minore superficie riportata nella visura catastale
- U.I. che completa la part. 563 sub 10 è la Part. 562 sub 8

■ DIFFORMITA' RISPETTO A P.C. n. 18278 del 28/08/02

■ NON DIFFORME

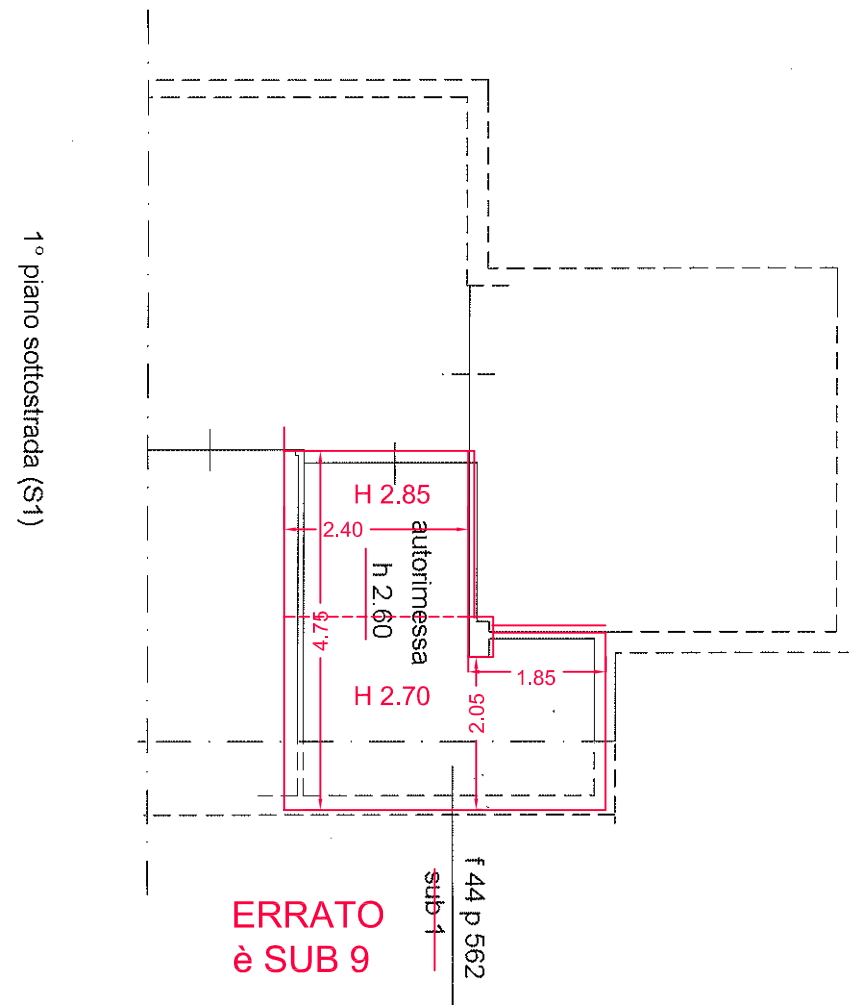
ALTEZZA Hm circa 2.80 anzichè H 2.60



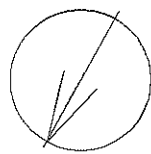
FG. 44 Part. 563 sub 14 e Part. 562 sub 9

■ DIFFORMITA' RISPETTO ALLA PLANIMETRIA CATASTALE

- RILIEVO DIFFICOLTOSO VISTA LA PRESENZA DEL MATERIALE DEPOSITATO
- ALTEZZA media 2,80 circa
- PROFONDITA m 4,75 con conseguente minore superficie riportata in visura catastale
- U.I. che completa la part. 563 sub 14 è la Part. 562 sub 9



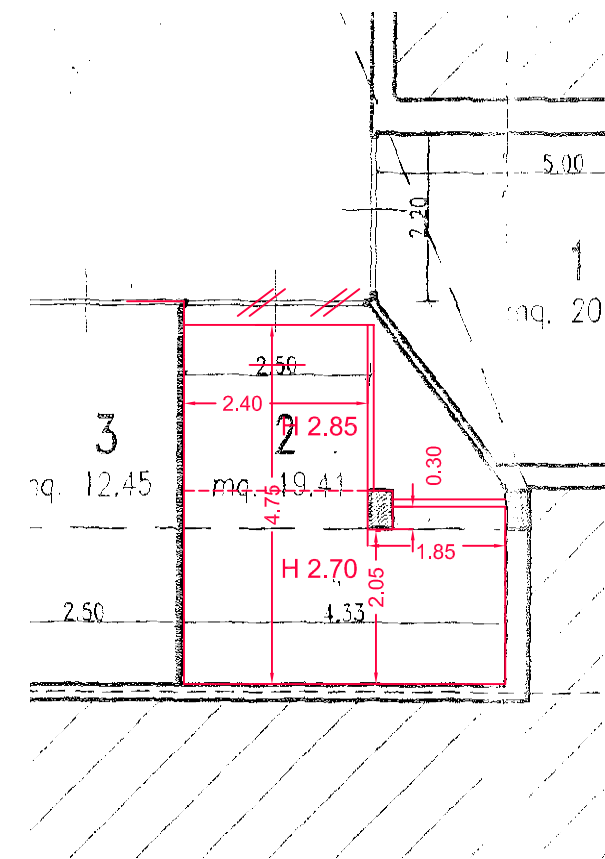
SCALA 1:100



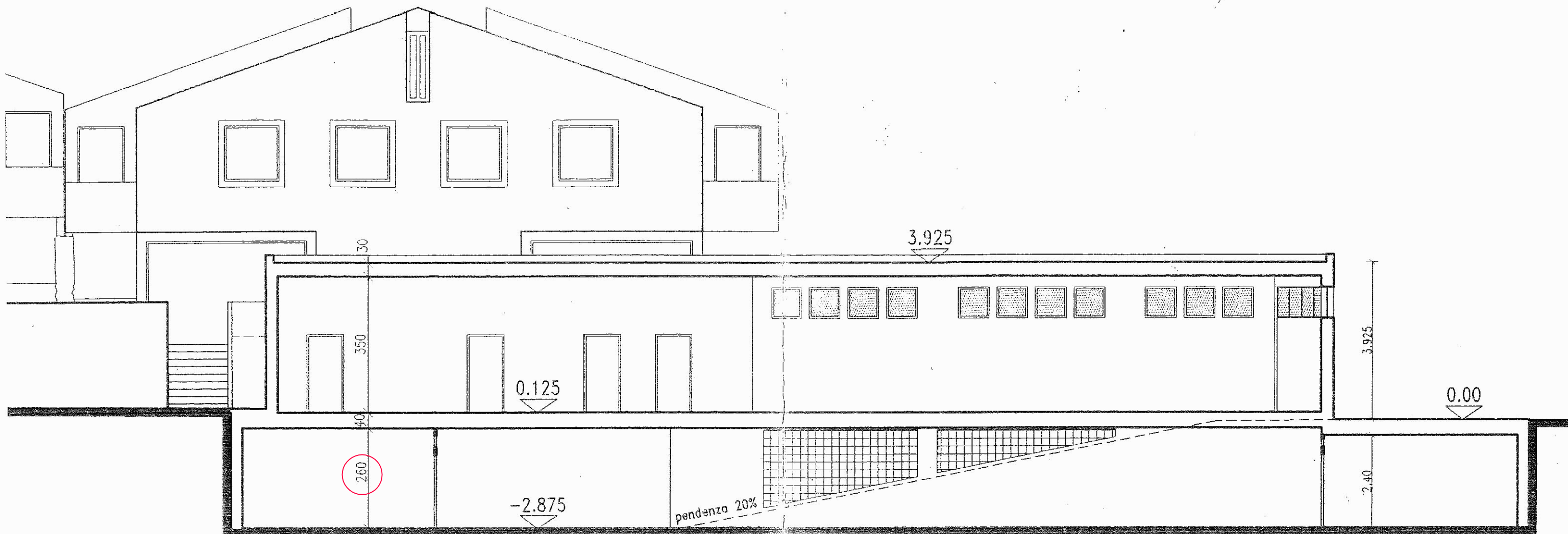
■ DIFFORMITA' RISPETTO A P.C. n. 18278 del 28/08/02

■ NON DIFFORME

- RILIEVO DIFFICOLTOSO VISTA LA PRESENZA DEL MATERIALE DEPOSITATO.
- MODIFICA divisori interni conseguente modifica superficie unità immobiliari
- ALTEZZA Hm circa 2.80 anzichè H 2.60



SEZIONE E-E  
P.C. n. 18278 del 28/08/02



SEZIONE EE

SI RICONTRA UN'ALTEZZA MEDIA DI circa mt 2.80