

geom. **Massimiliano Rocchi**
via Michelangelo, 32
63824 Marina di Altidona (FM)
C.F.: RCC MSM 72M 28G 920J
P.I.: 01656390448

DOCUMENTAZIONE FOTOGRAFICA

E.I. 59-2020

COMUNE DI GROTTAMMARE –VIA DEI LIGUSTRI



geom. Massimiliano Rocchi
via Michelangelo, 32
63824 Marina di Altidona (FM)
C.F.: RCC MSM 72M 28G 920J
P.I.: 0 1 6 5 6 3 9 0 4 4 8



ACCESSO E CORTE ESTERNA SUB. 2



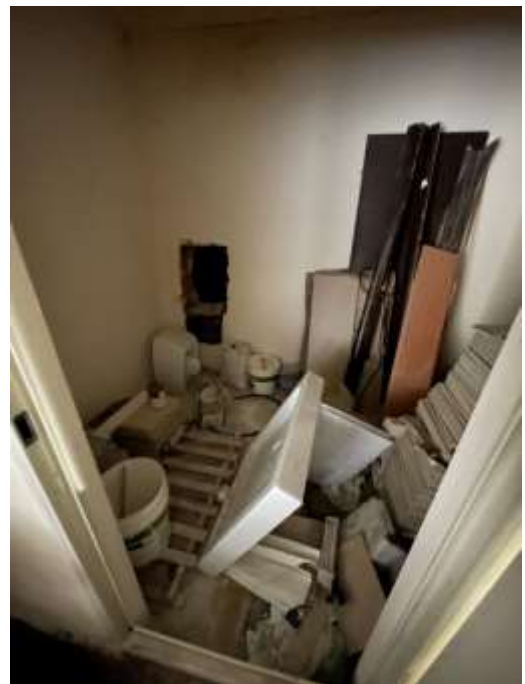
geom. Massimiliano Rocchi
via Michelangelo, 32
63824 Marina di Altidona (FM)
C.F.: RCC MSM 72M 28G 920J
P.I.: 0 1 6 5 6 3 9 0 4 4 8



APPARTAMENTO SUB. 2



POSTO AUTO SUB. 11



CANTINA SUB. 2