

## Documentazione fotografica

Bene n° 1



Prospetto lato strada



Prospetto laterale





Prospetto lato cortile interno



Cortile interno con servitù di passo



Cucina



Cucina





Soggiorno



Particolare umidità di risalita



Bagno piano terra



Disimpegno con accesso sul cortile





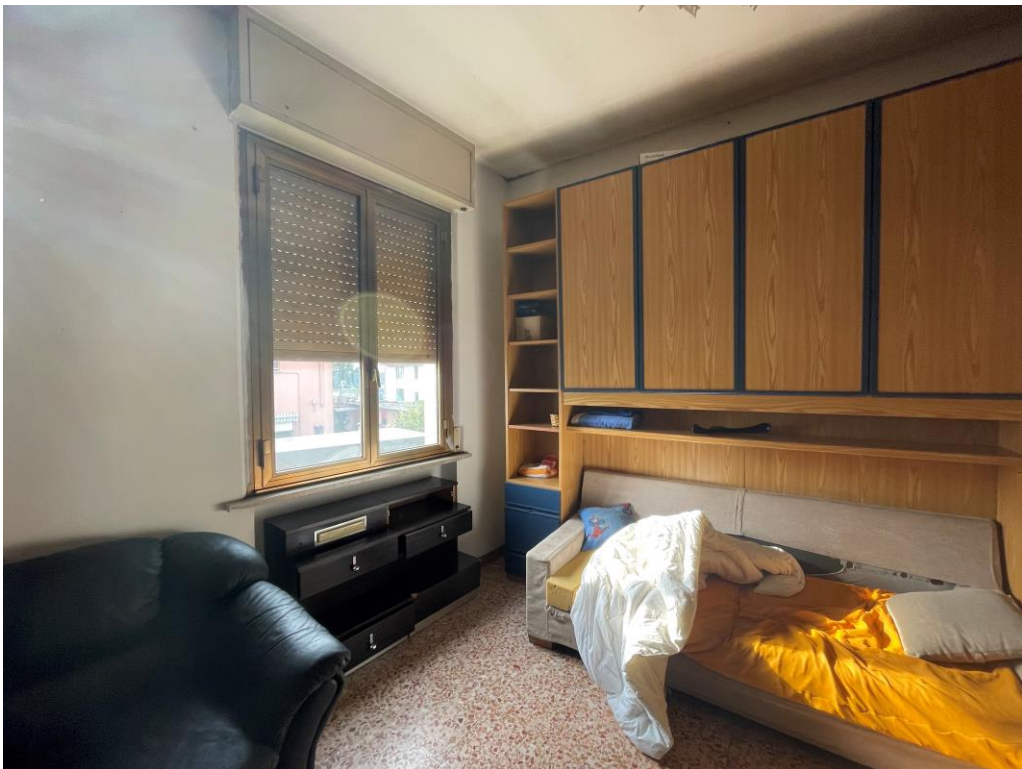
Scala interna di collegamento



Camera 1 piano primo



Particolare scrostamento pittura soffitti

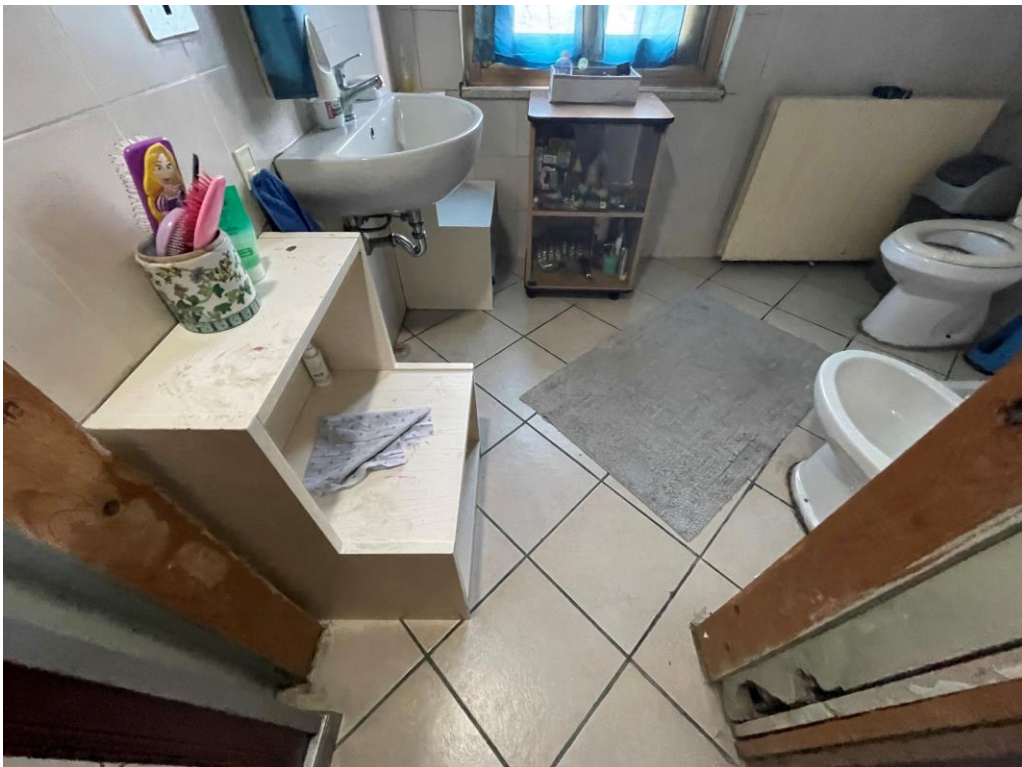


Camera 2 piano primo





Camera 3 piano primo



Bagno piano primo





Cucina piano secondo



Camera 1 piano secondo





Camera 2 piano secondo



Camera 3 piano secondo





Bagno 1 piano secondo



Bagno 2 piano secondo



Caldaia non funzionante

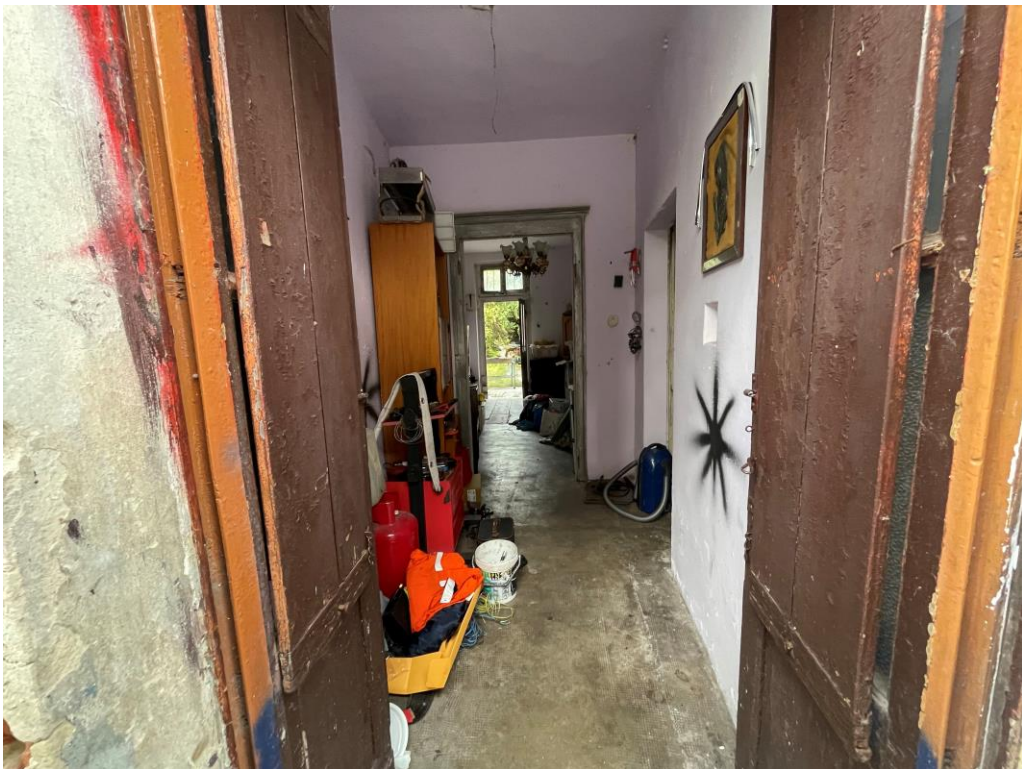


Rustico in corpo staccato su cortile interno





Cantina nel rustico in corpo staccato



Locale di sgombero 1 nel rustico in corpo staccato





Locale di sgombero 2 nel rustico in corpo staccato



Ulteriore piccolo rustico in corpo staccato



Bene n° 2



Vista box



Vista box