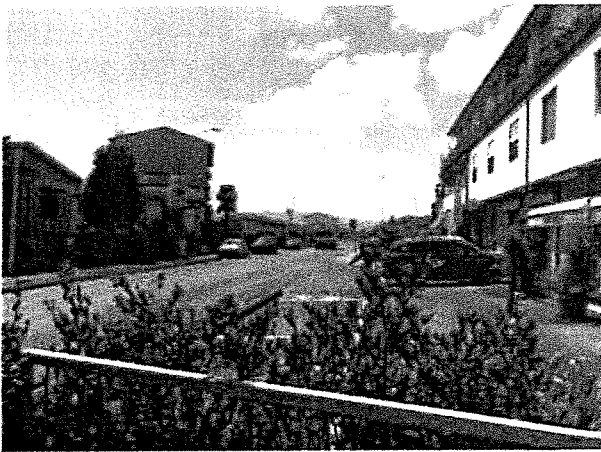


LOTTO 1 CAMPI BISENZIO



1- Via XIII Martiri



2- La farmacia



3- l'ingresso della farmacia dal resede



4- accesso secondario dal resede esclusivo

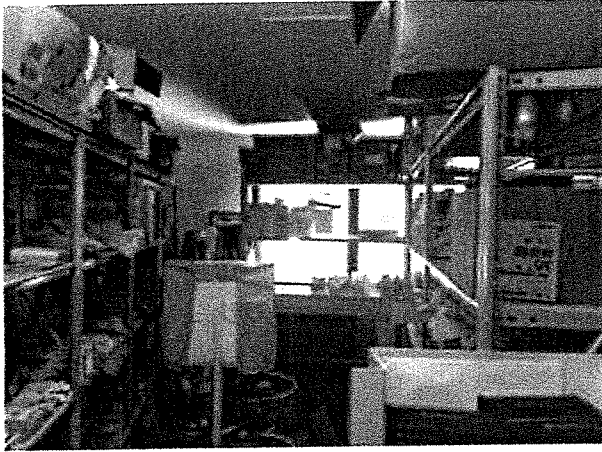


5- il resede esclusivo



6- il resede esclusivo

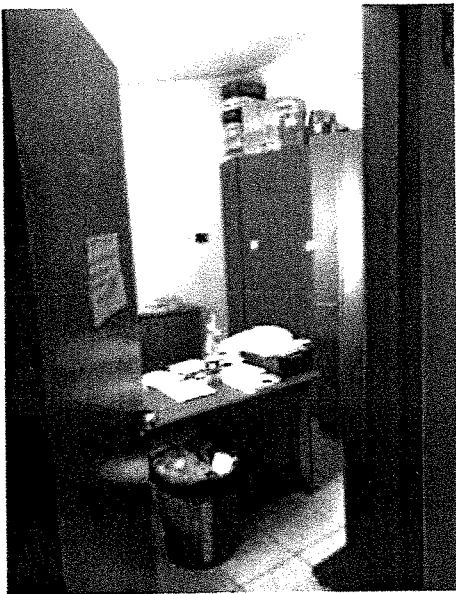
Stefano Forlucini
Stefano Forlucini
COLEGIO
TIRRENZE
5061115



13- il vano di magazzino



14- il vano di magazzino



15- il primo ufficio



16- il primo ufficio

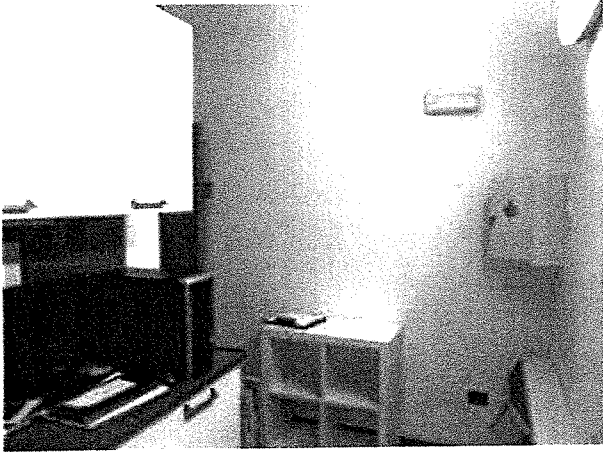


17- il disbrigo centrale al piano primo



18- il primo servizio igienico

Alfonso...
CANTANO FORLUNO
COLLEGIO GEOMETRI
5061115



19- Il vano di box-preparazione



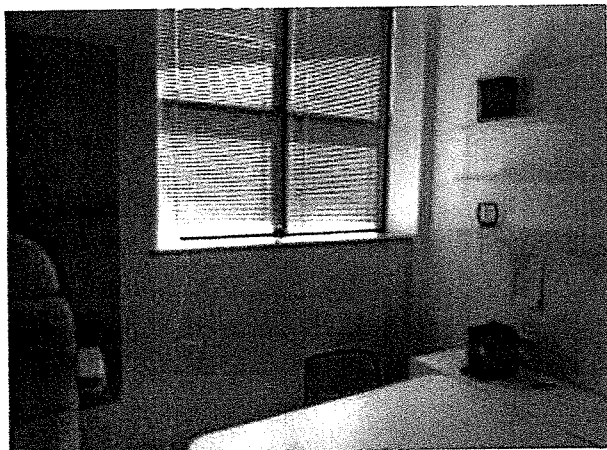
20- Ilo vano di box-preparazione



21- il disbrigo centrale al piano primo



22- il secondo ufficio con un piccolo ripostiglio



23- il secondo ufficio con un piccolo ripostiglio



24- il secondo ufficio con un piccolo ripostiglio

Stefano Forlucchi
COLLEGIO
GEOMETRI
5061115



25- Un ulteriore vano disbrigo



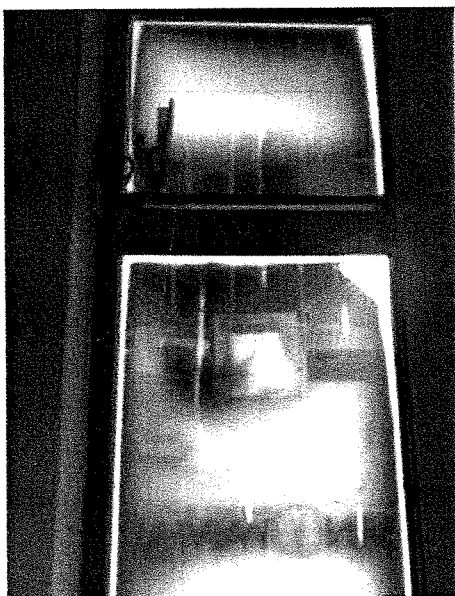
26- Il secondo servizio igienico



27- il disbrigo centrale al piano primo



28- le scale di collegamento con il piano terreno



29- la porta di uscita

Stefano
STEFANO FORLUNGI
COLLEGIO
FIRENZE
-5063175-

Documentazione fotografica

Esecuzione Immobiliare R.G. 428/16

ALLEGATO 12

UNITA' IMMOBILIARI IN COMUNE DI SIGNA



1- Piazza Alimondo Ciampi



2- L'accesso carrabile da Piazza Alimondo Ciampi

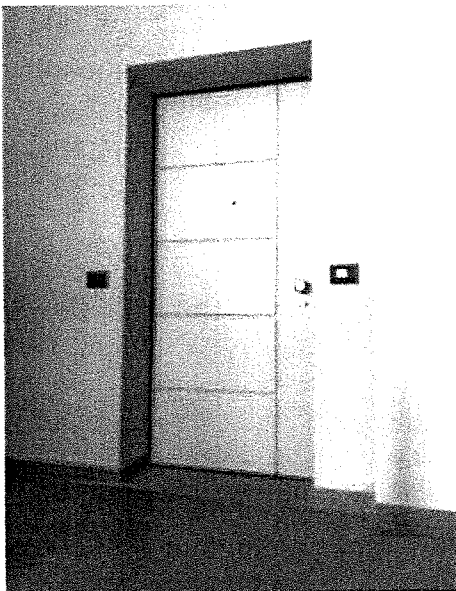


3- Via della Molina



4- l'accesso pedonale da Via della Molina

LOTTO 2
A) ABITAZIONE



5- il portone d'ingresso al fabbricato



6- l'accesso all'unità

Stefano
STEFANO FORTUCCI
COLLEGA
GEOMETRI
PROFESSIONE
51115-1330



7- il vano di ingresso



8- il vano di ingresso



9- una prima terrazza



10- il disbrigo alla sinistra dell'ingresso



11- il disbrigo alla sinistra dell'ingresso con il ripostiglio



12- un primo vano

Stefano Forlucchi



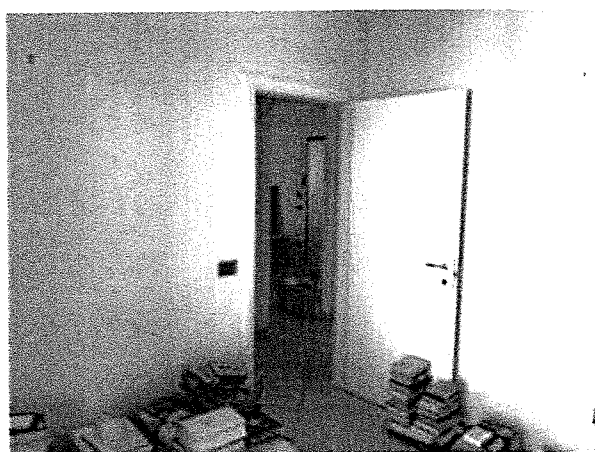
13- la seconda terrazza



14- la seconda terrazza



15- un secondo vano



16- un secondo vano



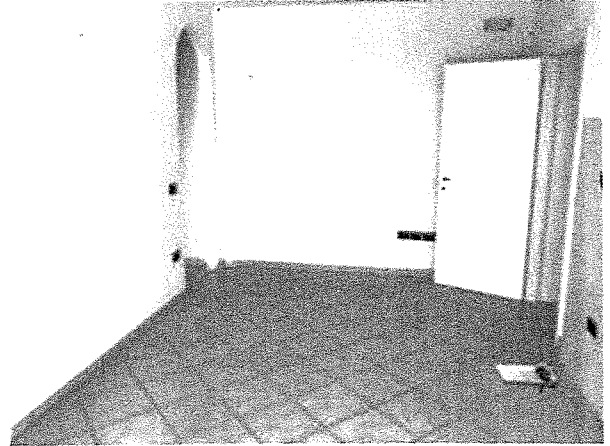
17- il primo doccia W.C.



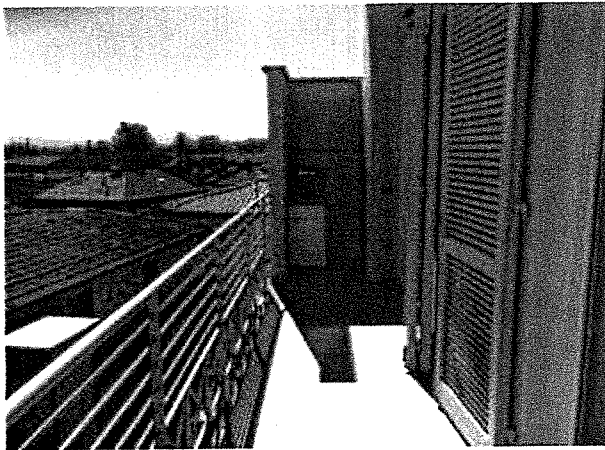
18- il primo doccia W.C.



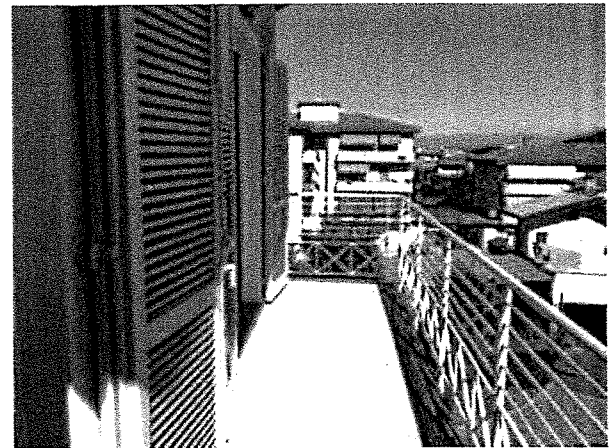
19- Il vano di cucina



20- Il vano di cucina



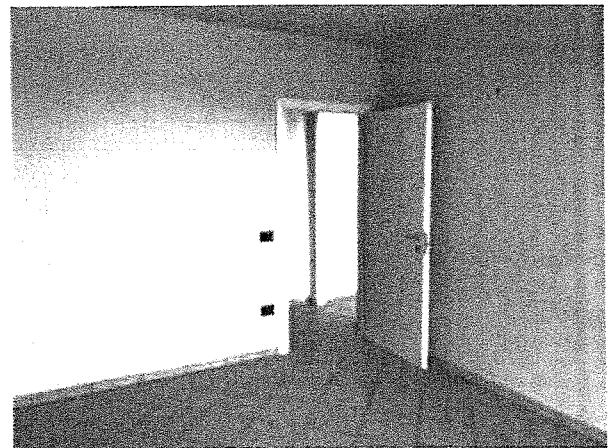
21- la terza terrazza



22- la terza terrazza



23- un terzo vano



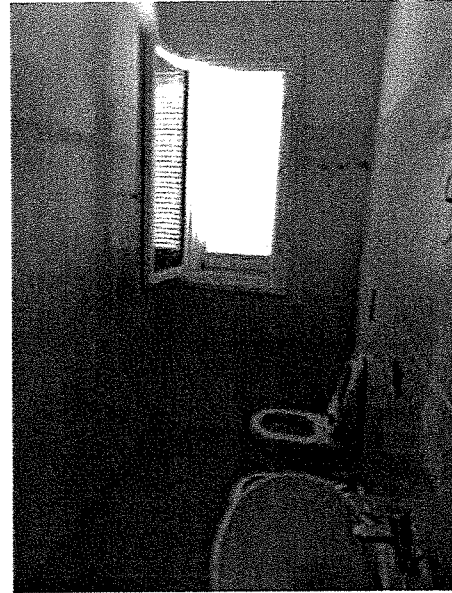
24- un terzo vano

Stefano

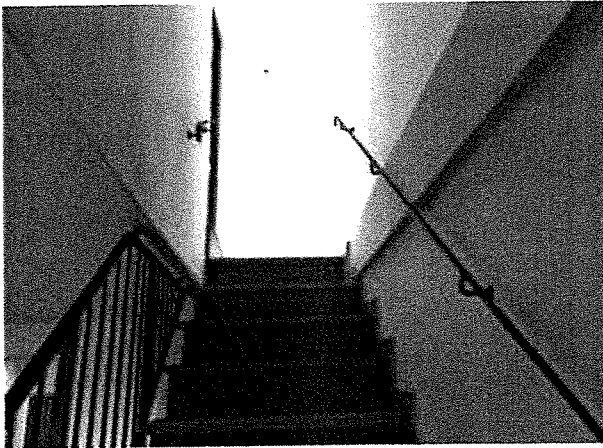
STEFANO FORLUCCI
5115 -
GEOMETRA
FEDERALE



25- Il secondo doccia W.C.



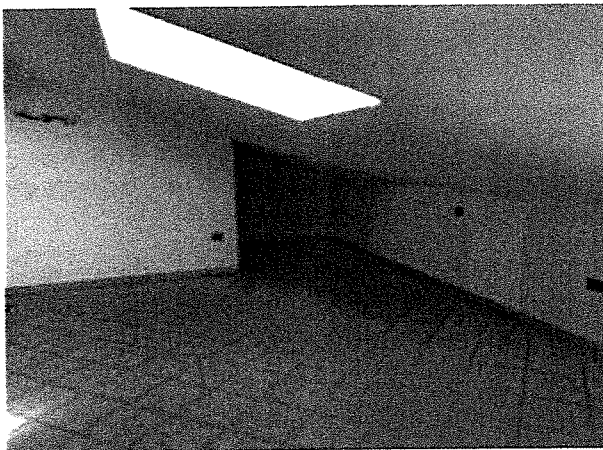
26- Il secondo doccia W.C.



27- le scale di accesso alla zona soffitte



28- la zona soffitte



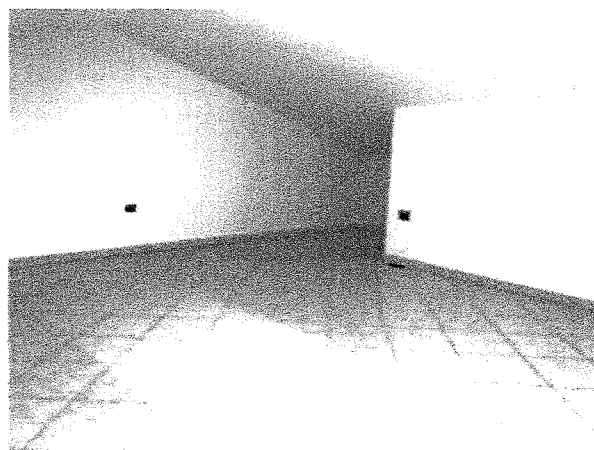
29- la zona soffitte



30- la zona soffitte



31- la zona soffitte



32- la zona soffitte



33- la zona soffitte

B) GARAGE



34- il garage



35- il garage

LOTTO 3 POSTO AUTO SCOPERTO



36- posto auto scoperto sub. 12

LOTTO 4 POSTO AUTO SCOPERTO



37- posto auto scoperto sub. 14

LOTTO 5 POSTO AUTO SCOPERTO



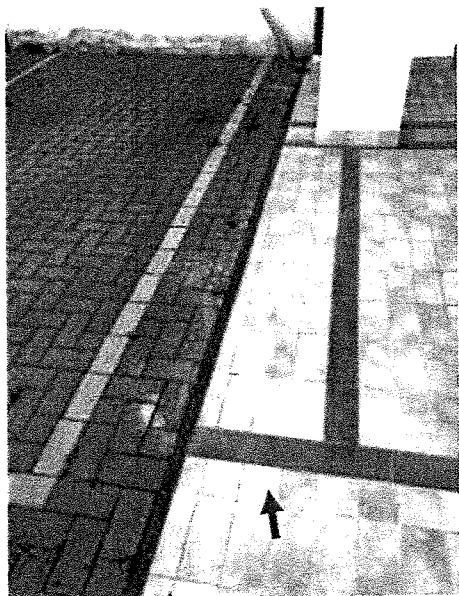
38- posto auto scoperto sub. 15

LOTTO 6 POSTO MOTO SCOPERTO



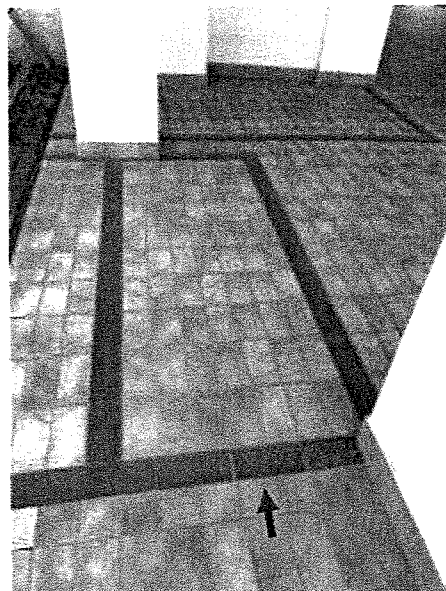
39- posto moto scoperto sub. 16

LOTTO 7 POSTO MOTO SCOPERTO



40- posto moto scoperto sub. 17

LOTTO 8 POSTO MOTO SCOPERTO



41- posto moto scoperto sub. 18

LOTTO 9 LOCALE DI DEPOSITO

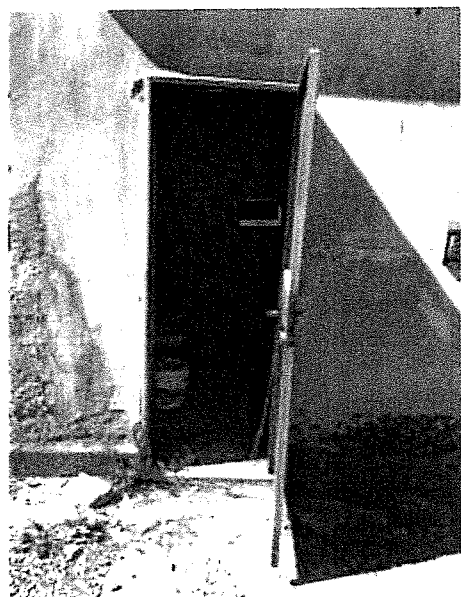


42- accesso al sottotetto dalle scale comuni



43- il deposito sottotetto

LOTTO 10 W.C. ESTERNO



44- il W.C.

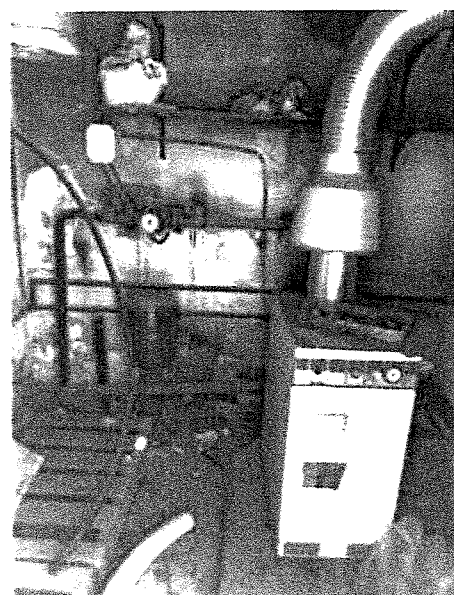


45- il W.C.

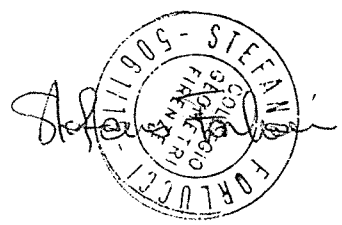
LOTTO 11 CENTRALE TERMICA



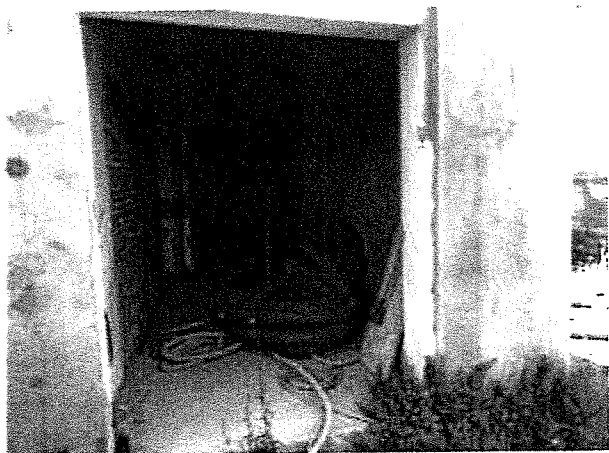
46- la C.T.



47- la C.T.



LOTTO 12 LOCALE DI DEPOSITO



48- il locale di deposito

LOTTO 13 AREA URBANA P.LLA 918 SUB. I



49- l'area urbana da Via della Molina



50- l'area urbana verso Via della Molina

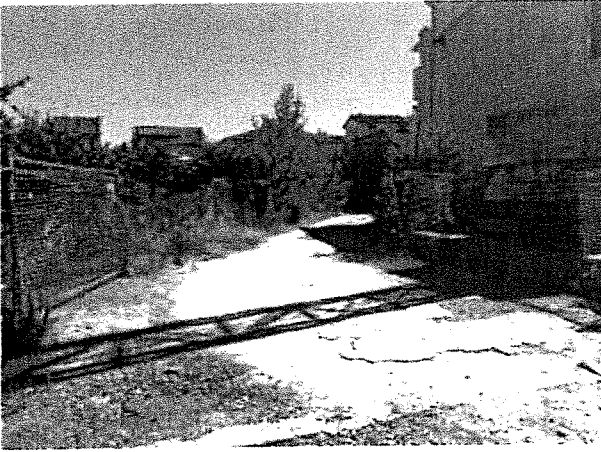
LOTTO 14 AREA URBANA P.LLA 1345



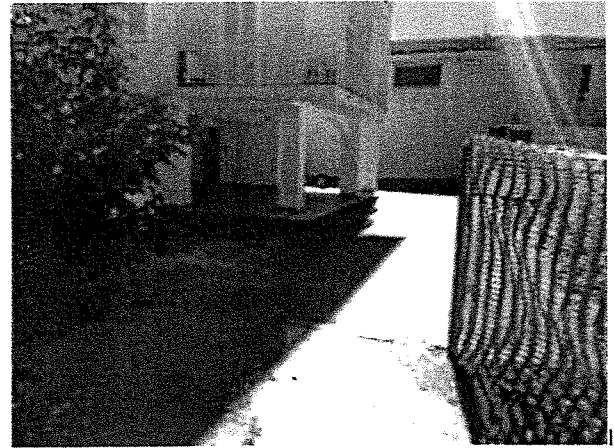
51- l'area urbana p.lla 1345



52- l'area urbana p.lla 1345



53- l'area urbana p.lla 1345



54- area urbana p.lla 1345

LOTTO 15 SIGNA



55- il terreno

Stefano Stalini
FORLUCCI
1905 - SIGNA