

Allegato C – Documentazione fotografica di Sopralluogo del 10.01.2023

- Viste esterne ed interne all' unità immobiliare



Viste dello stato dei luoghi: Inquadramento di quartiere



Foto 1 – Foto aerea del quartiere con l’immobile di via Botticelli



Foto 2 – Particolare copertura dell’edificio in cui si trova l’appartamento oggetto di stima





Foto 3 – Vista esterna della bifamiliare con l'appartamento oggetto di stima al p. t



Foto 4 – Altra vista del fabbricato





Foto 5 – Il resede di pertinenza dell'appartamento al piano terra



Foto 6 – L'accesso al resede dal n. c 36





Foto 7 – Ancora un particolare del resede

L'appartamento oggetto di stima – foto interne

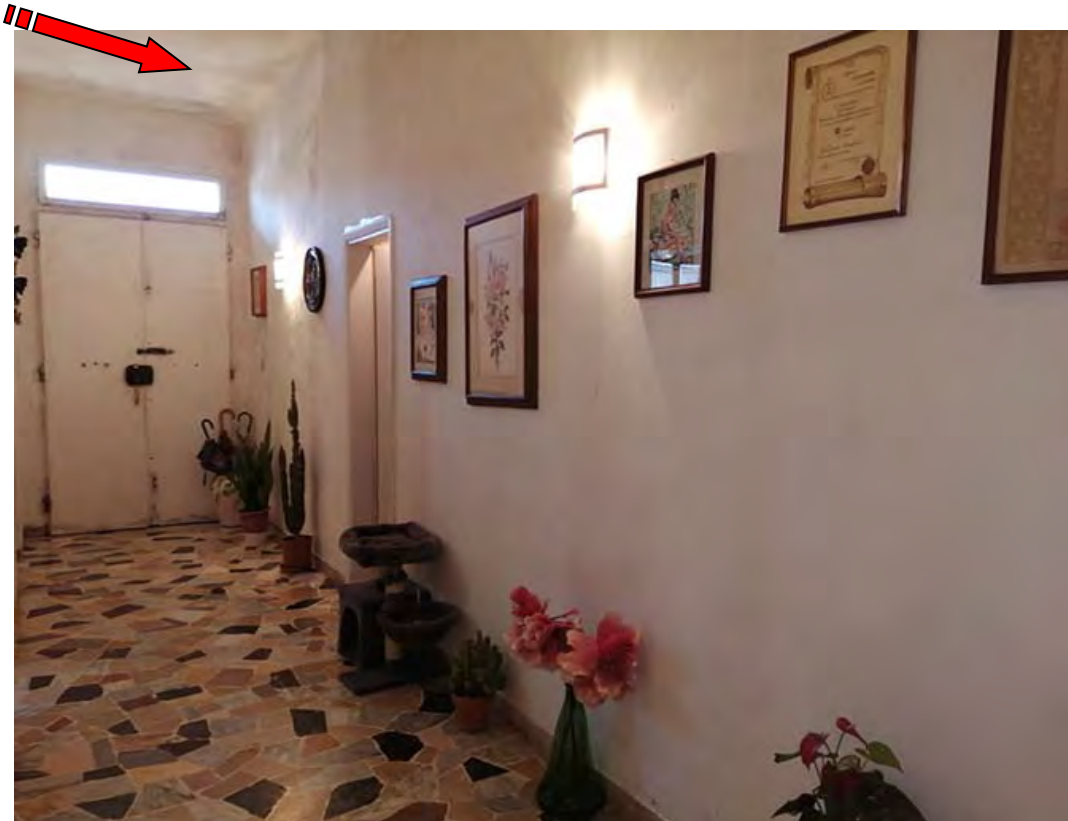


Foto 8 – l'ingresso e il corridoio dell'appartamento con la pavimentazione in graniglia. Si notano evidenti macchie di condensa nelle zone angolari e lungo la parete verticale in prossimità della porta di accesso





Foto 10 - 11– Altro particolare del corridoio e disimpegno con pavimentazione in graniglia. Si notano anche in queste immagini evidenti segni di umidità da condensa nelle zone angolari e sul soffitto come indicato dalla freccia



Foto 12– Ancora muffe dovute a fenomeno di condensazione sotto la finestra. **Foto 13**– il sottoscala





Foto 14 – il salotto con evidenti macchie di condensa angolari per cattiva conduzione degli abitanti



Foto 15-16 particolari della condensa in due punti angolari del salotto





Foto 17– Altro particolare di fenomeno da condensazione



Foto 18– Il terminale in ghisa. Si evidenziano evidenti segni di degrado dovuti a cattiva gestione dell' app.



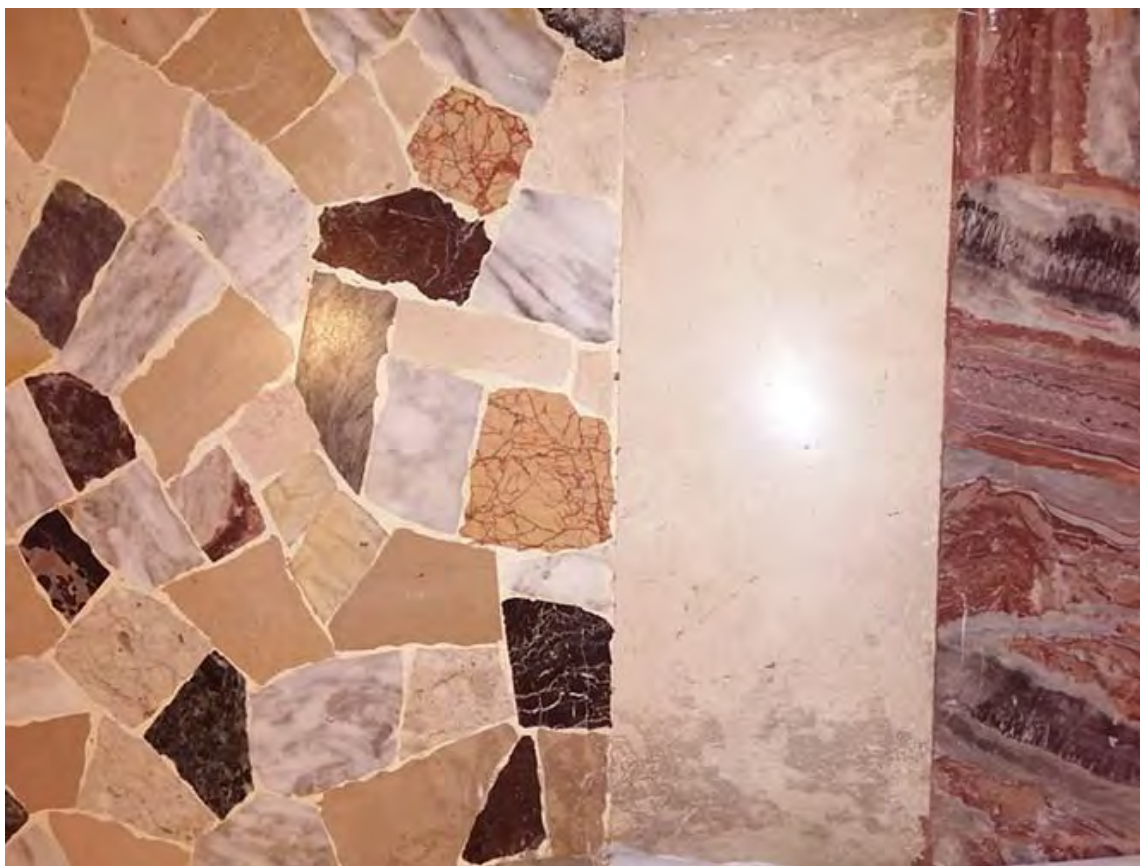


Foto 19 –La pavimentazione in graniglia è presente in tutti i vani



Foto 20 – Altro tipo di graniglia nella cucina

