

Lotto n. 1

Diritto venduto: piena proprietà

Qualità - Ubicazione: villino su due piani con garage più magazzino con area scoperta comune alle tre unità con accesso dal civico n. 47/a di Via T. Tasso in Comune di Correzzola (PD) più confinante terreno agricolo di mq. 1.475.

Foto da n. 1 a n. 4 Prospetti villino

Foto da n. 5 a n. 8 Interni villino P.T.

Foto da n. 9 a n. 13 Villino P. 1

Foto da n. 14 a n. 18 Magazzino

Foto da n. 19 a n. 21 Terreno agricolo





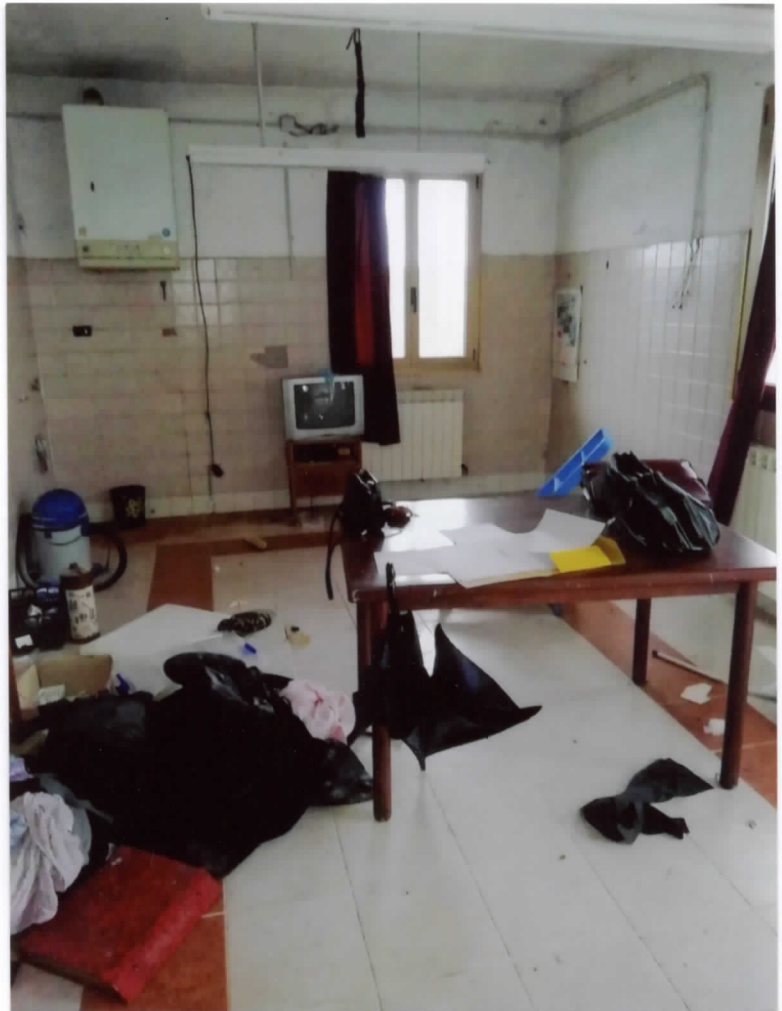
3



4



5



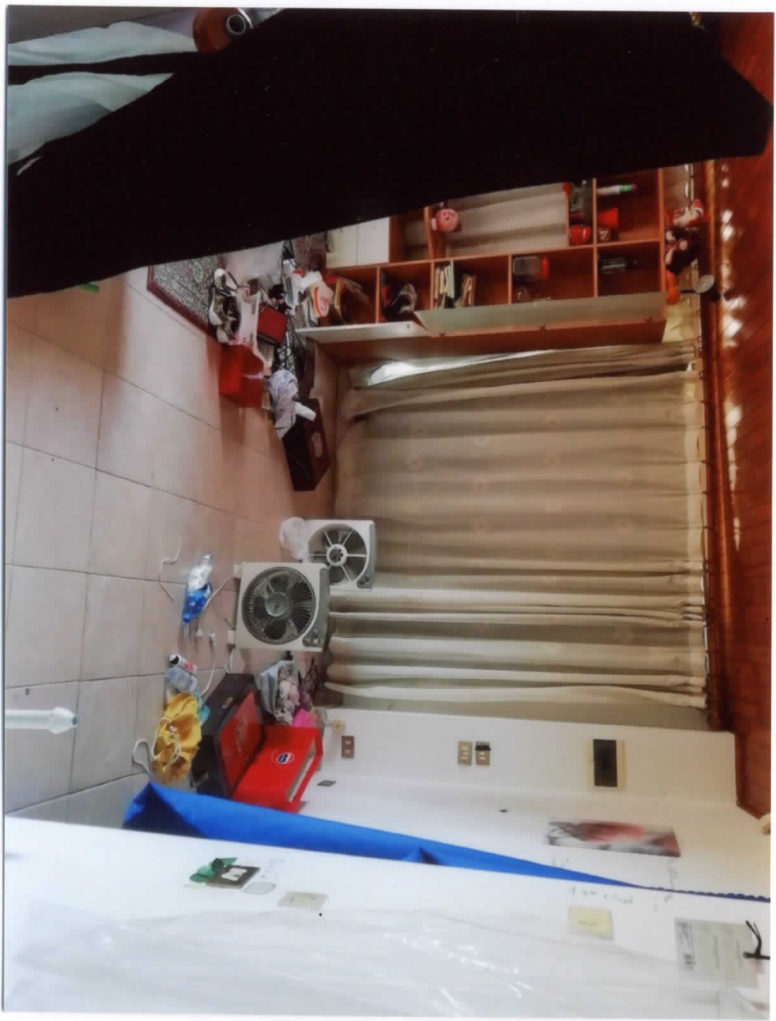
6



7



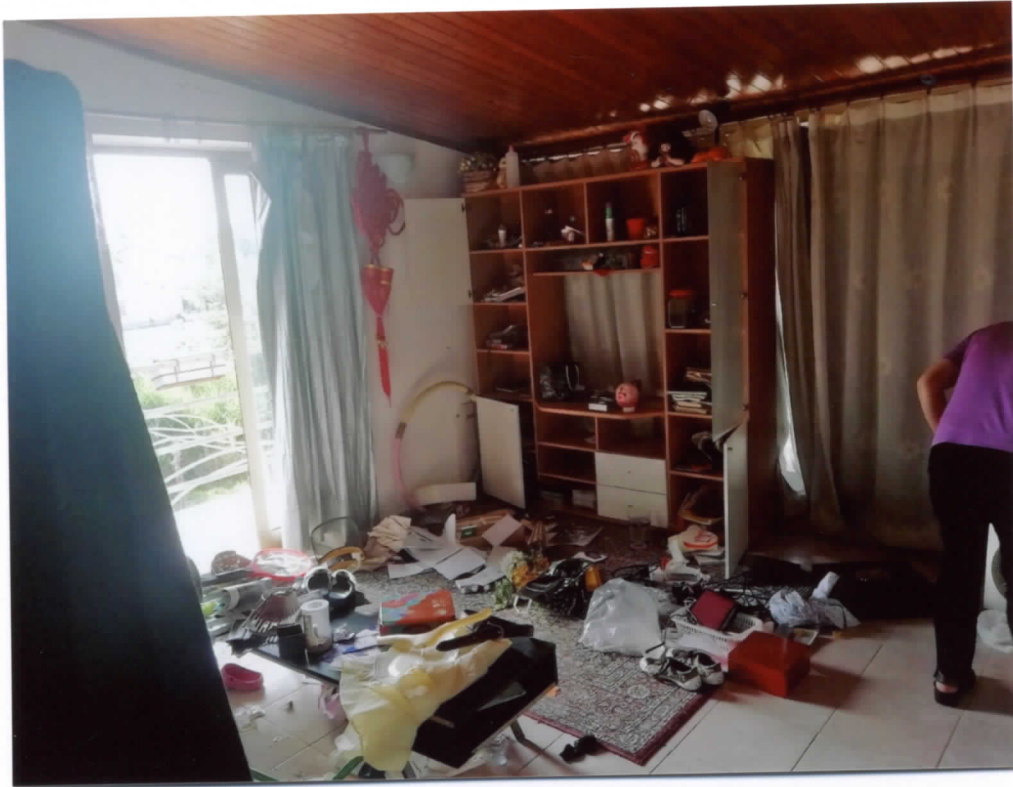
8



10



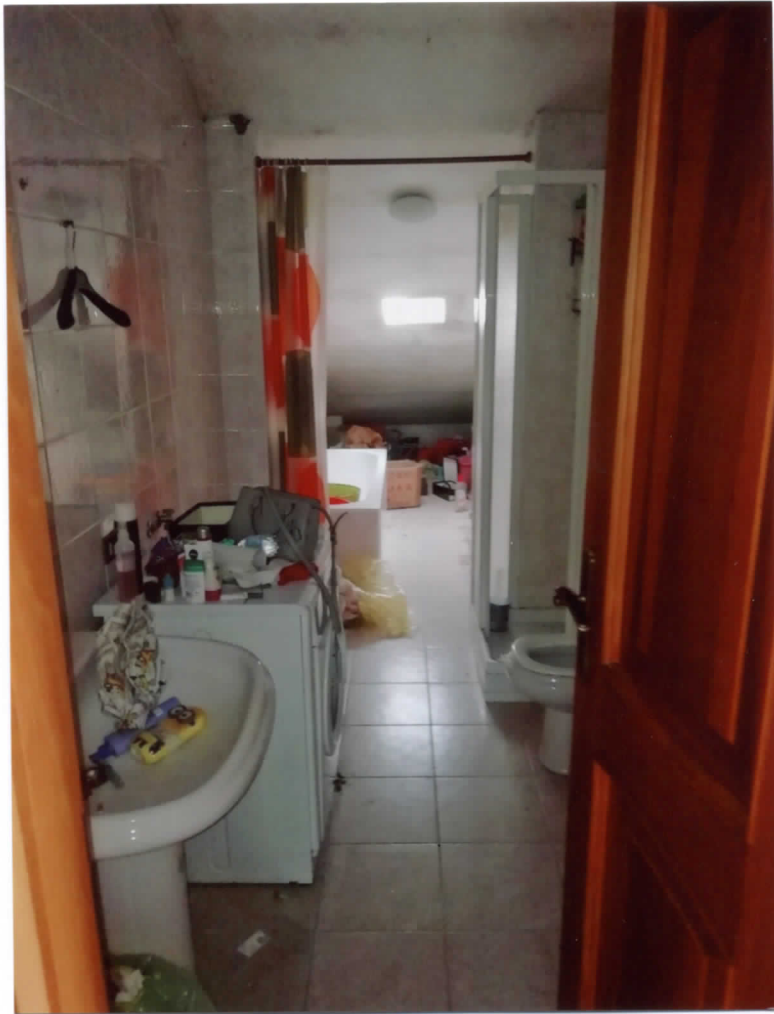
9



11



12



13



14



15



16

17

18





19



20



21