

**TRIBUNALE DI SIENA**  
**UFFICIO DELLE ESECUZIONI IMMOBILIARI**  
**ESECUZIONE IMMOBILIARE N.R.G.E.I. 38/2023**

**ALL. 020**  
**DOCUMENTAZIONE FOTOGRAFICA**



Foto tratta da Google maps

SIENA 14 Giugno 2024





INGRESSO DA VIA A. MORO



FRONTE PRINCIPALE SU VIA A. MORO





FRONTE LATERALE SU VIA A. MORO



VISTA D'ANGOLO





FRONTE PRINCIPALE E PIAZZALE A COMUNE



FIANCO E RETRO





FINACO E RETRO



INTERNO



INTERNO

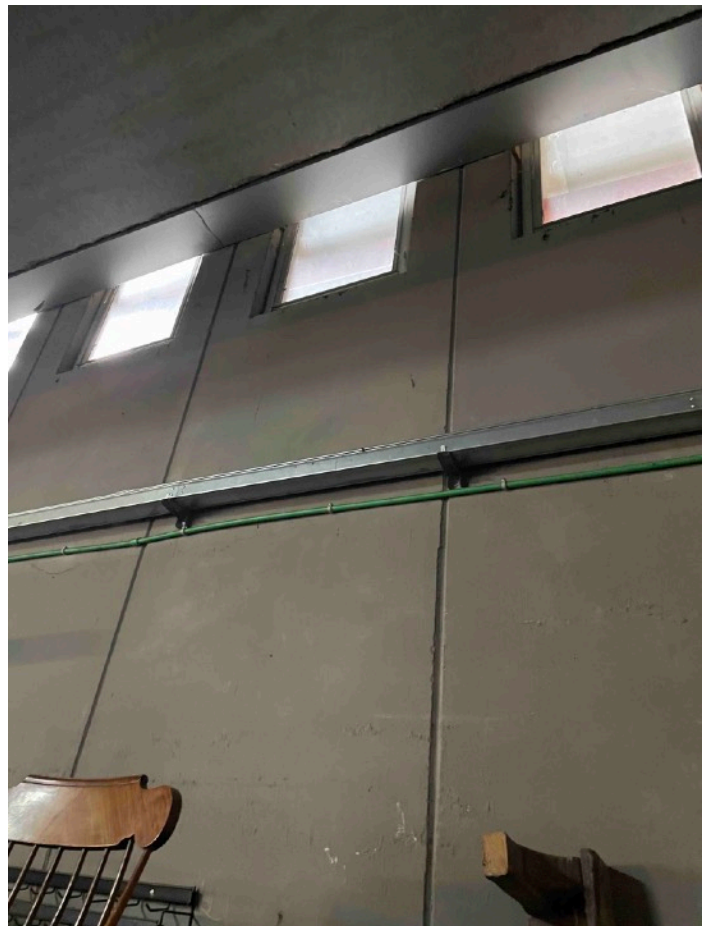


INTERNO





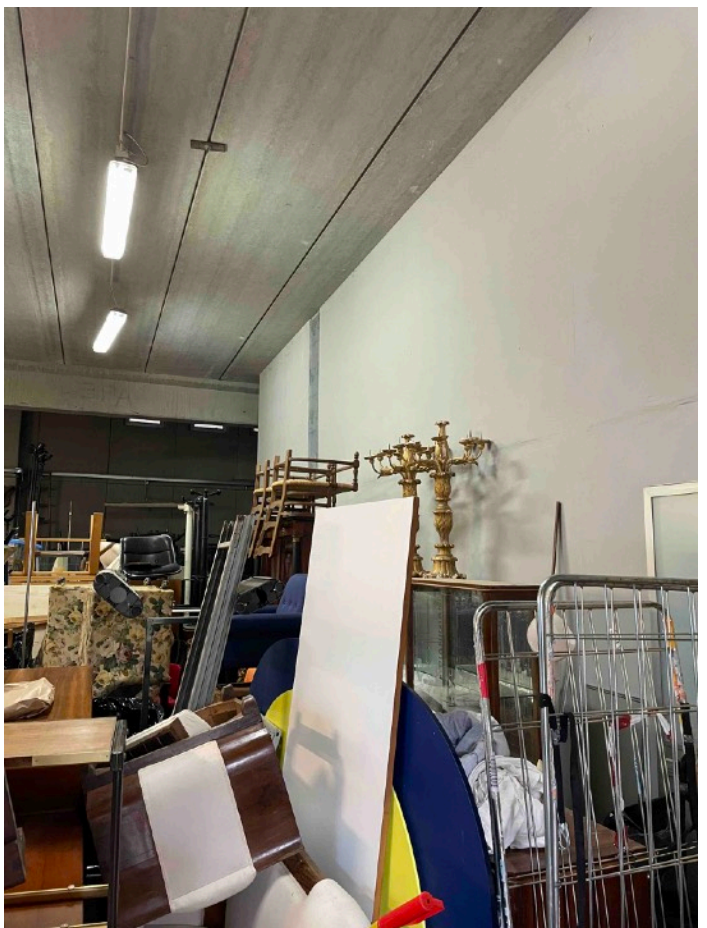
INTERNO



PARTICOLARE PARETI ESTERNE



INTERNO

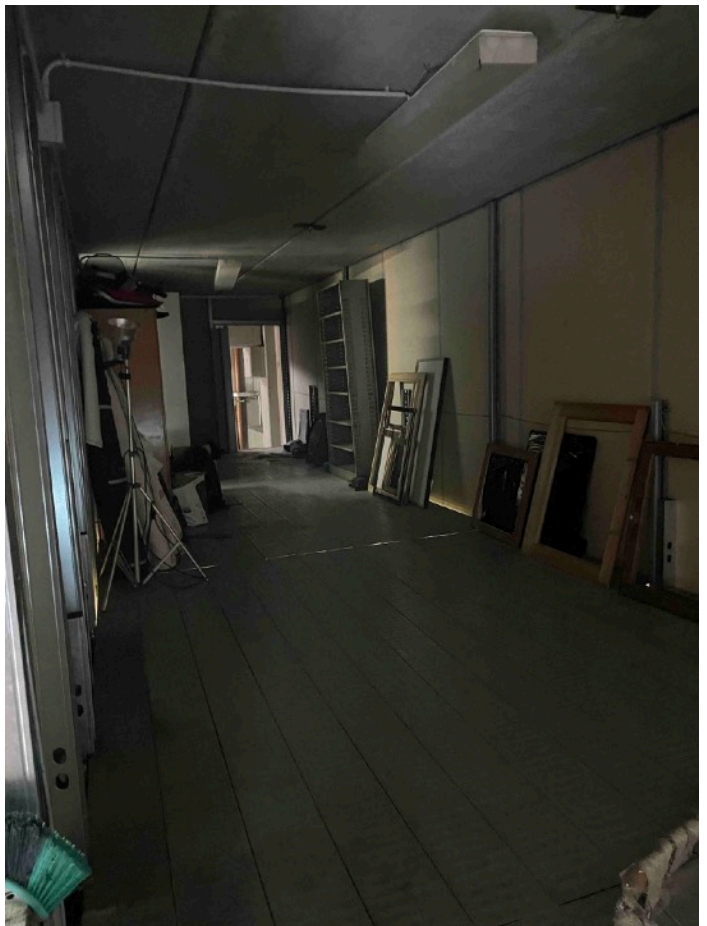


INTERNO





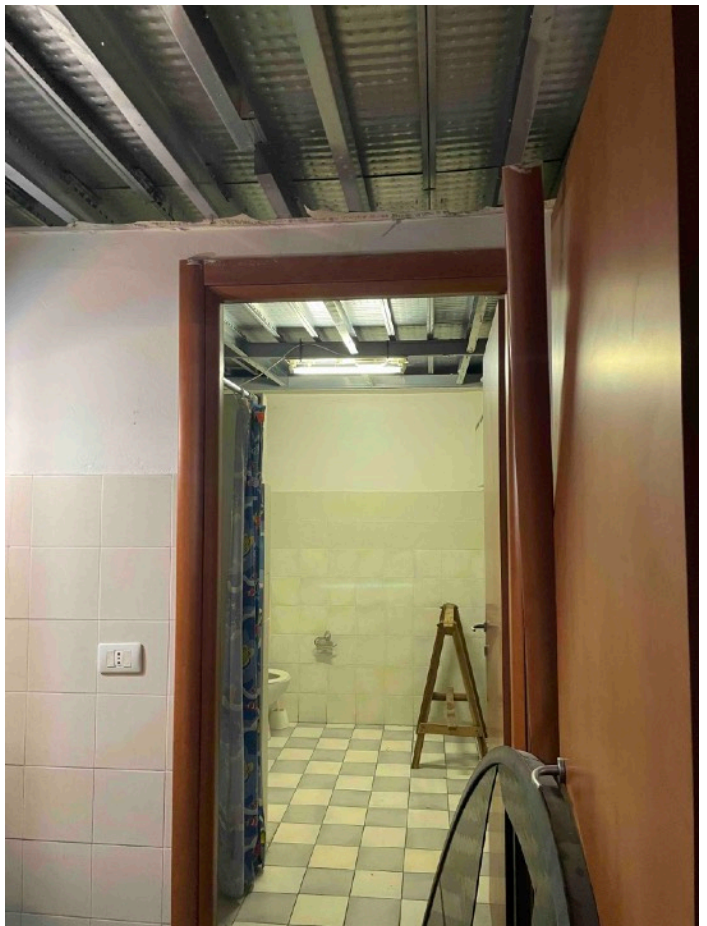
ACCESSO ALLA SOFFITTA (privo di scala fissa)



INTERNO SOFFITTA



SERVIZIO IGIENICO



SERVIZIO IGIENICO





INGRESSO AL LOTTO DA VIA A. MORO



INGRESSO AL LOTTO DAL  
PARCHEGGIO PUBBLICO