

TRIBUNALE DI VERONA ESECUZIONI IMMOBILIARI
ALLEGATO FOTOGRAFICO FOTO ESTERNE

Es. Immobiliare	Procedimento n. 198/2022 unito Proc 125/2023
Giudice	Dott. Attilio Burti
Creditore Procedente	Con
Creditore Intervento	
Parte Esecutata	Con al



Villino Terra Tetto – Fg 36, part 530 Subb 1,2,3,4









Casa colonica Terra Tetto – Fg 36, part 700 Subb. 1, 2,3



Tribunale di Verona E.I. n. 198/22 R.E. unita Proc 125/23 R.E.

Giudice: Dott. Attilio Burti

Esperto Estimatore: Arch. Patrizia Galante

Custode: Istituto Va.Gi Srls- info@ivgverona.it Tel 045.4851352







Capannoni Avicoli – Fg 36, part 538 - 1° Capannone









Capannoni Avicoli – Fg 36, part 538 - II° Capannone







Capannone Avicolo Fg 36, Part 539, Sub 2











Stalla Bovini Fg 36, Part 539, Sub 2 ????????????????





TRIBUNALE DI VERONA ESECUZIONI IMMOBILIARI
ALLEGATO FOTOGRAFICO FOTO INTERNE

Es. Immobiliare	Procedimento n. 198/2022 unito Proc 125/2023
Giudice	Dott. Attilio Burti
Creditore Procedente	Con Avv.
Creditore Intervvenuto	
Parte Esecutata	Con avv.



Villino Terra Tetto – Fg 36, part 530 Subb 1,2,3,4









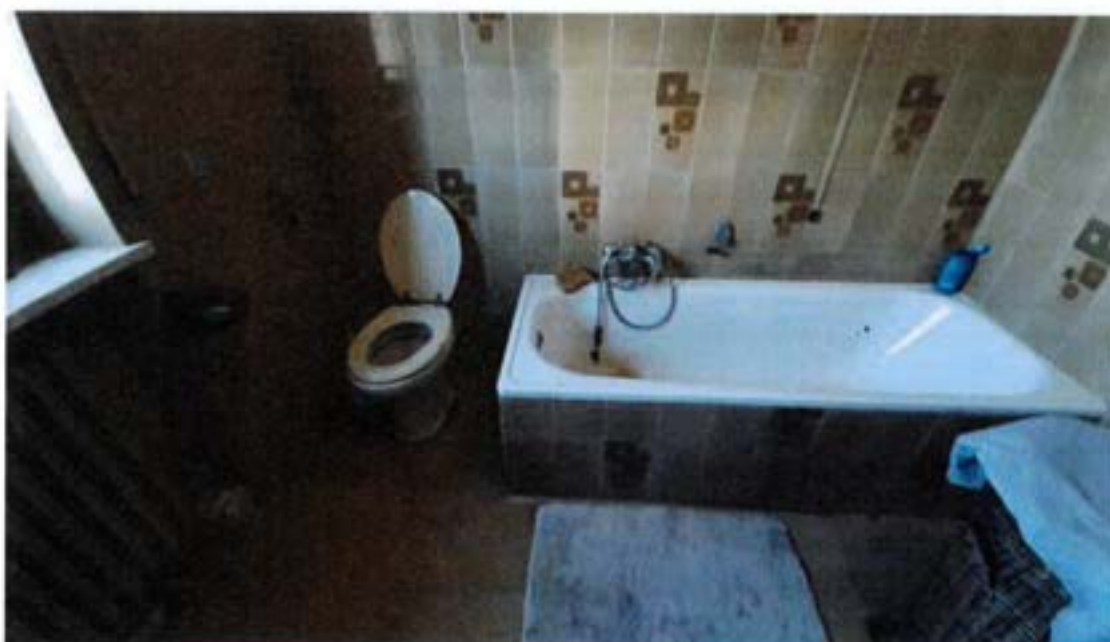
Tribunale di Verona E.I. n. 198/22 R.E. unita Proc 125/23 R.E.

Giudice: Dott. Attilio Burti

Esperto Estimatore: Arch. Patrizia Galante

Custode: Istituto Ve.Gi Srls- info@ivgverona.it Tel 045.4851352







Tribunale di Verona E.I. n. 198/22 R.E. unita Proc 125/23 R.E.

Giudice: Dott. Attilio Burti

Esperto Estimatore: Arch. Patrizia Galante

Custode: Istituto Ve.Gi Srls- info@ivgverona.it Tel 045.4851352

Casa colonica Terra Tetto – Fg 36, part 700 Subb. 1, 2,3









Capannoni Avicoli – Fg 36, part 538 - I° Capannone











Capannoni Avicoli – Fg 36, part 538 - II° Capannone



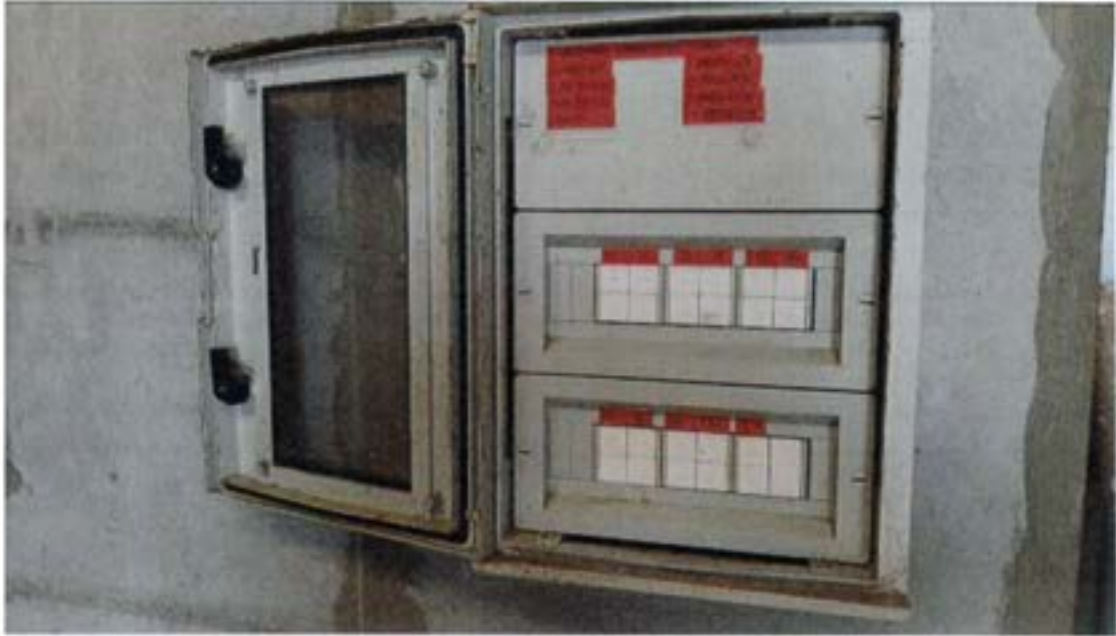


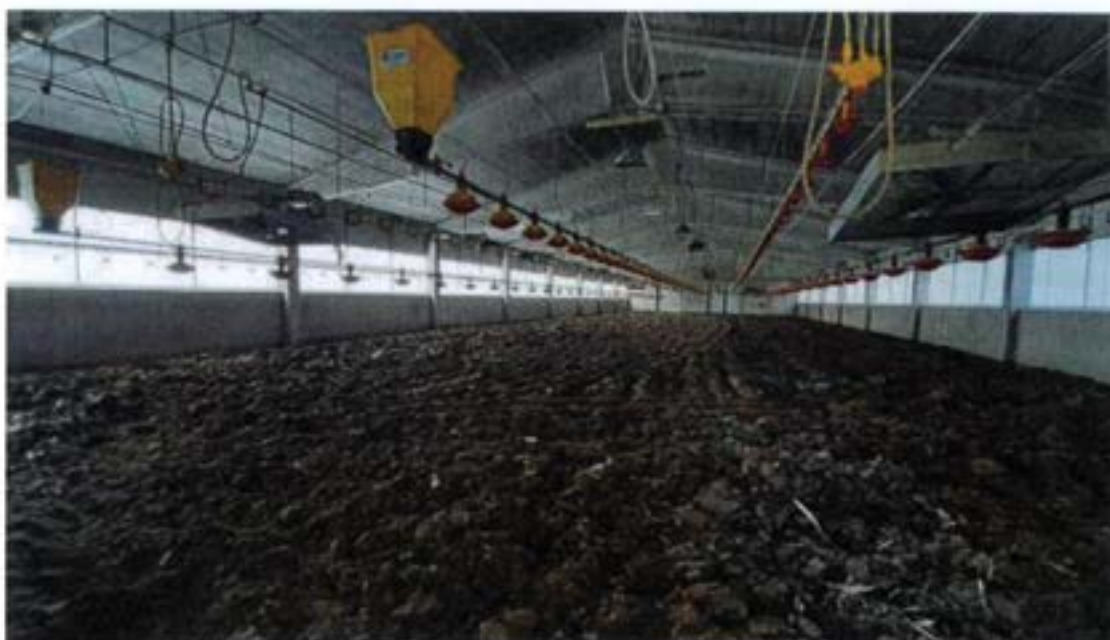


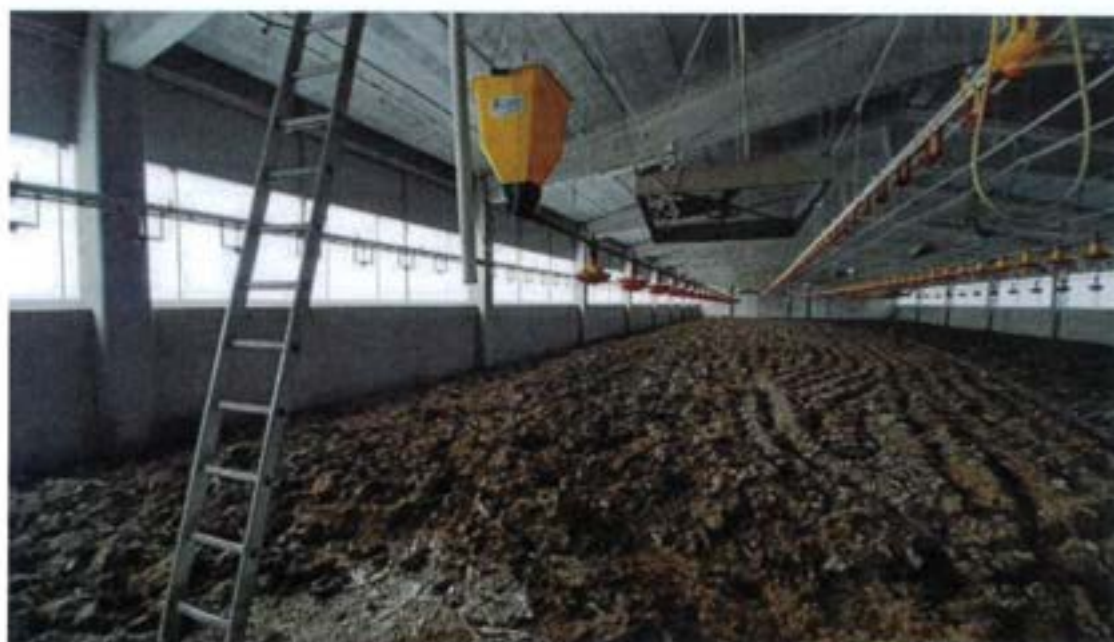
Capannone Avicolo Fg 36, Part 539, Sub 2

















Stalla Bovini Fg 36, Part 539, Sub 2





