



Foto 19 - Magazzino Rende, fg.50, p.IIa 809, sub.2



Foto 20 - Magazzino Rende, fg.50, p.IIa 809, sub.2





Foto 21 - Magazzino Rende, fg.50, p.IIa 809, sub.2



Foto 22 - Magazzino Rende, fg.50, p.IIa 809, sub.2-3





Foto 25 - Magazzino Rende (CS), fg.50, p.la 53, sub.7



Foto 26 - Magazzino Rende (CS), fg.50, p.la 53, sub.7

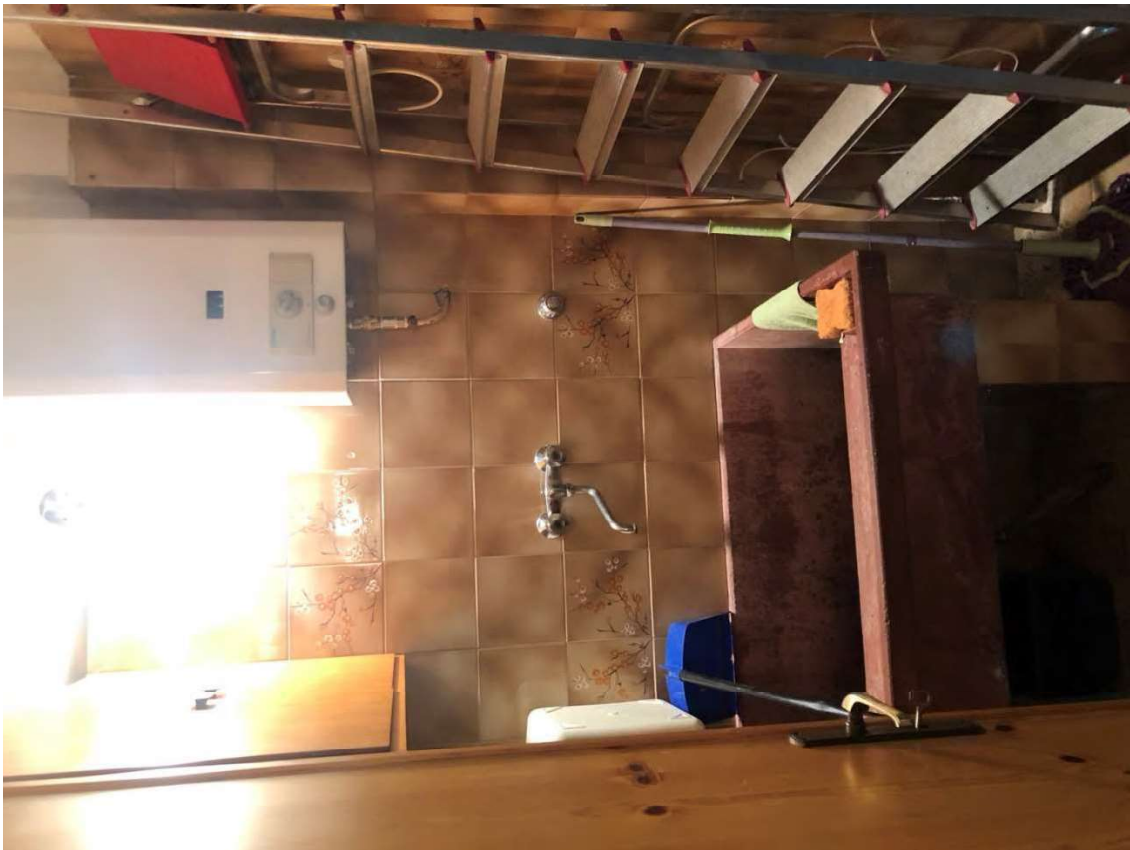


Foto 29 - Magazzino Rende (CS), fg.50, p.IIa 53, sub.7



Fotto 30 - Magazzino Rende (CS), fg.50, p.IIa 53, sub.7





Foto 43 - Terreno Rende (CS), Via Reggio Calabria, fg.50, p.lla 1390-1391



Foto 44 - Terreno Rende (CS), Via Reggio Calabria, fg.50, p.lla 1390-1391





Foto 135 - San Benedetto Ullano (CS). Accesso al fonda dalla Strada Provinciale.



Foto 136 - San Benedetto Ullano (CS). Fabbricato diruto fg.7, p.lla 35-36





Foto 137 - San Benedetto Ullano (CS). Fabbricato diruto fg.7, p.lla 35-36



Foto 138 - San Benedetto Ullano (CS). Fabbricato diruto fg.7, p.lla 35-36





Foto 139 - San Benedetto Ullano (CS). Terreni fg.7, p.la 38-43-61-80



Foto 140 - San Benedetto Ullano (CS). Fabbricato diruto fg.7, p.la 38-43-80





Foto 141 - San Benedetto Ullano (CS). Fabbricato diruto fg.7, p.la 38-43-80



Foto 142 - San Benedetto Ullano (CS). Fabbricato diruto fg.7, p.la 38-43-80