

R.G. 310-23 - COMUNE DI BOLOGNA (BO) VIA LEONARDO DA VINCI, 18

Appartamento piano primo individuato al Catasto Fabbricati al Foglio 143, Particella 52, Subalterno 102:

superficie calpestabile circa 86 mq

superficie commerciale circa 102 mq

Balcone superficie calpestabile circa 3 mq

superficie commerciale circa 1 mq (30% di 2,86 mq=0,86 mq)

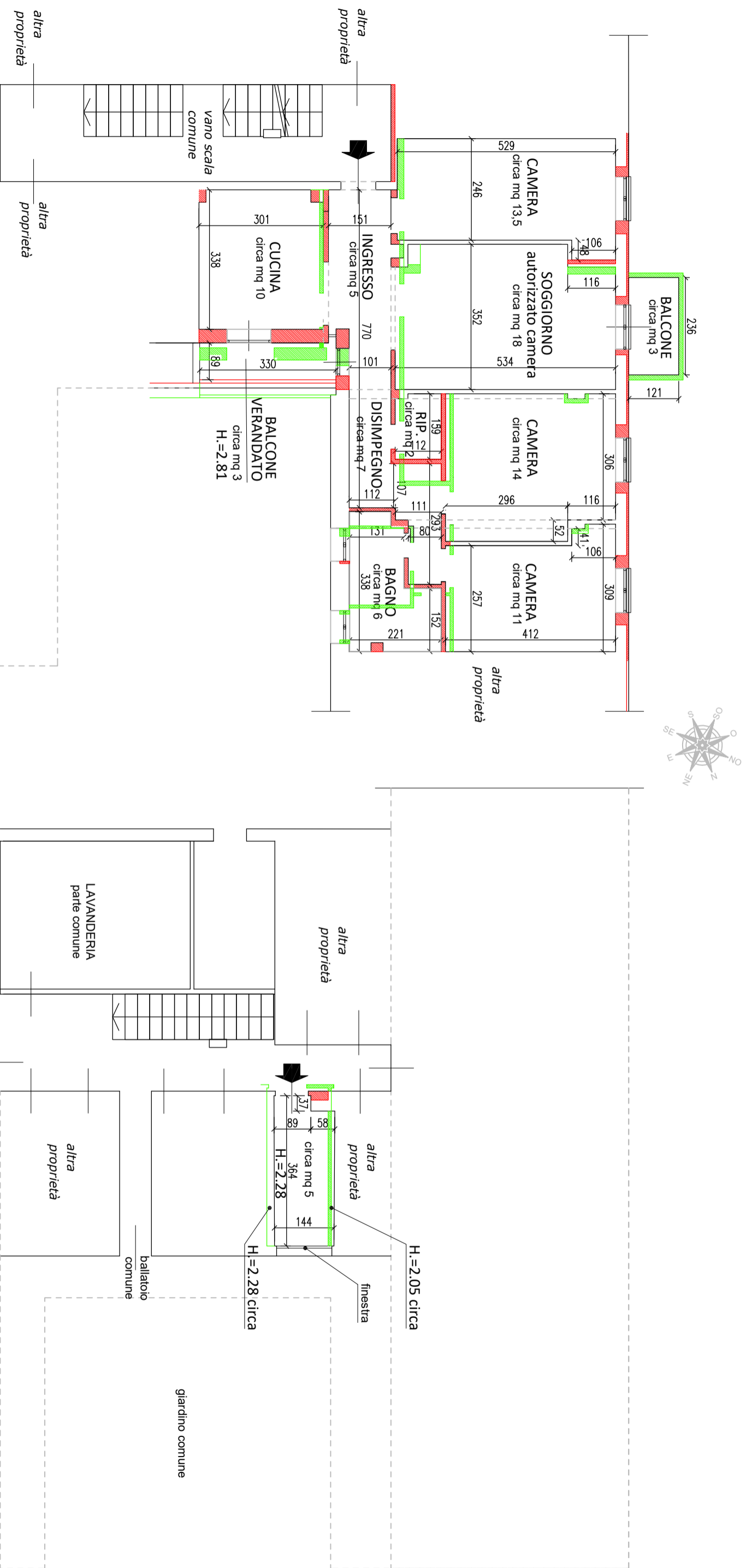
Veranda superficie calpestabile circa 3 mq

superficie commerciale circa 1 mq (30% di 3,79 mq=1,14 mq)

Vano ripostiglio al piano sottotetto di pertinenza dell'appartamento

superficie calpestabile circa 5 mq

superficie commerciale circa 2 mq (25% di 6,21 mq=1,55 mq)



- █ COSTRUZIONI
- █ DEMOLIZIONI

STATO RILEVATO E DI CONFRONTO
 con ultimo titolo urbanisticamente autorizzato

scala 1:100