

RAPPORTO FOTOGRAFICO



Foto n°1: foto aerea dell'unità immobiliari in esecuzione



Foto n°2: Individuazione Mappali e subalterni



Foto n°3: Vista panoramica ovest



Foto n°4: Ingresso mapp. 140

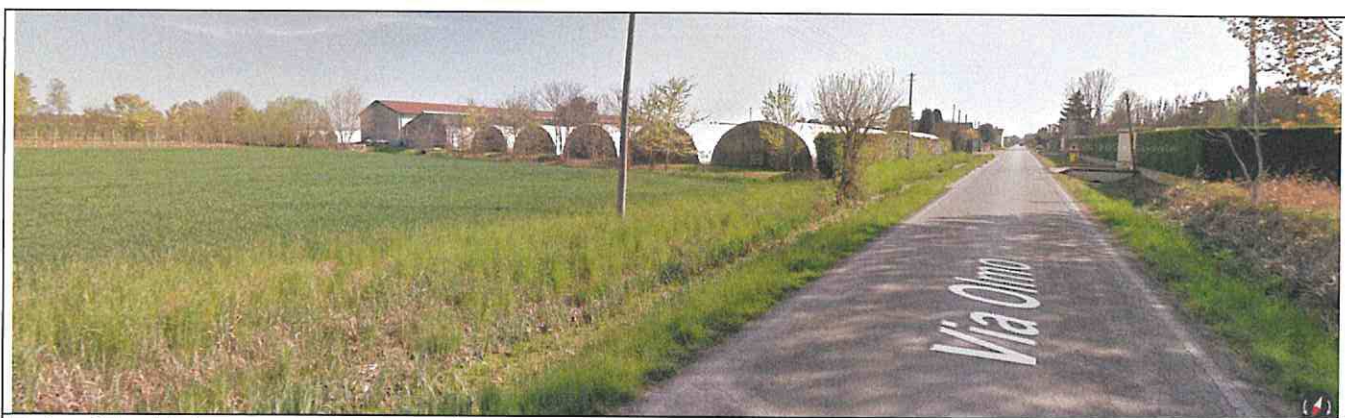


Foto n°5: Vista panoramica mapp. 140



Foto n°6: Vista panoramica sud mapp. 1003



Foto n°7: Vista panoramica sud mapp. 228

IMMOBILE MAPP. 323 SUB 7



Foto n°8: Fronte ovest



Foto n°9: Fronte sud-ovest



Foto n°10: Fronte nord



Foto n°11: Edificazione abusiva non considerata nella stima



Foto n°12: Fronte sud



Foto n°13: Fronte est



Foto n°14: Vista giardino con ingresso pedonale e
carraio



Foto n°15: Vista giardino con ingresso pedonale e
carraio



Foto n°16: Vista giardino



Foto n°17: Ingresso al locale sgombero



Foto n°18: Locale sgombero



Foto n°19: Ingresso alla lavanderia



Foto n°20: Altra vista locale sgombero verso ingresso



Foto n°21: Locale lavanderia

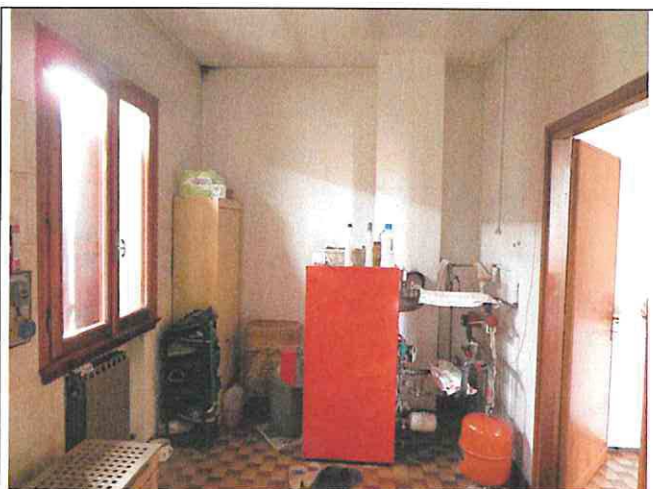


Foto n°22: Altra vista lavanderia



Foto n°23: Corridoio centrale



Foto n°24: Cucina



Foto n°25: Altra vista cucina



Foto n°26: Altra vista cucina



Foto n°27: Da cucina verso ingresso



Foto n°28: Ingresso principale all'unità



Foto n°29: Ingresso



Foto n°30: Da ingresso a soggiorno



Foto n°31: Soggiorno



Foto n°32: Altra vista soggiorno

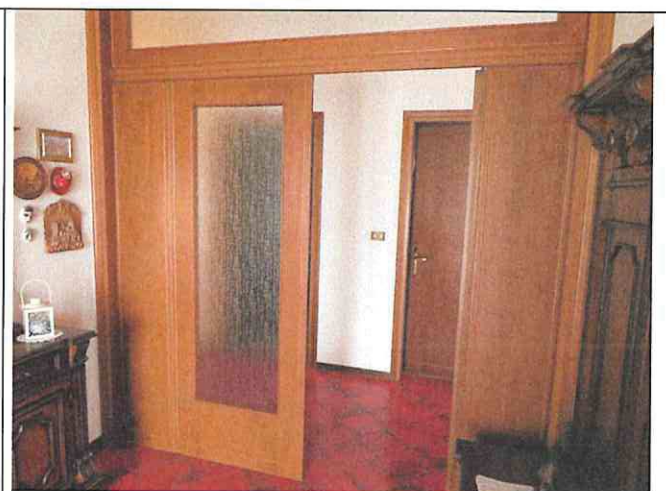


Foto n°33: Da ingresso verso corridoio centrale



Foto n°34: Estremo sud corridoio



Foto n°35: Camera letto matrimoniale



Foto n°36: Altra vista camera matrimoniale



Foto n°37: Unico bagno, finestrato



Foto n°38: Camera singola



Foto n°39: Camera doppia

IMMOBILE MAPP. 323 SUB 9



Foto n°40: Prospetto sud-ovest



Foto n°41: Prospetto sud-est



Foto n°42: Porzioni non coperte da regolare licenza



Foto n°43: Prospetto nord



Foto n°44: Prospetto nord, vista estremità mapp. 140



Foto n°45: Vista nord-ovest



Foto n°46: Prospetto ovest



Foto n°47: Ultimo dei tre ingressi ad est alle fungaie



Foto n°48: Fungaia a nord



Foto n°49: Altra vista fungaia nord verso sud



Foto n°50: Altra vista fungaia nord verso nord



Foto n°51: Penultimo accesso alle fungaie



Foto n°52: Penultimo accesso alle fungaie



Foto n°53: Vista interna seconda fungaia



Foto n°54: Vista seconda fungaia verso sud



Foto n°55: Vista seconda fungaia verso nord



Foto n°56: Particolare impianto di trattamento aria



Foto n°57: Primo accesso alle fungaie da sud



Foto n°58: Ingresso alla prima fungaia



Foto n°59: Vista interna



Foto n°60: Vista interna



Foto n°61: Vista verso nord



Foto n°62: Vista verso sud



Foto n°63: Piccolo edificio servizi igienici





Foto n°64: Ingresso servizi igienici - antibagno

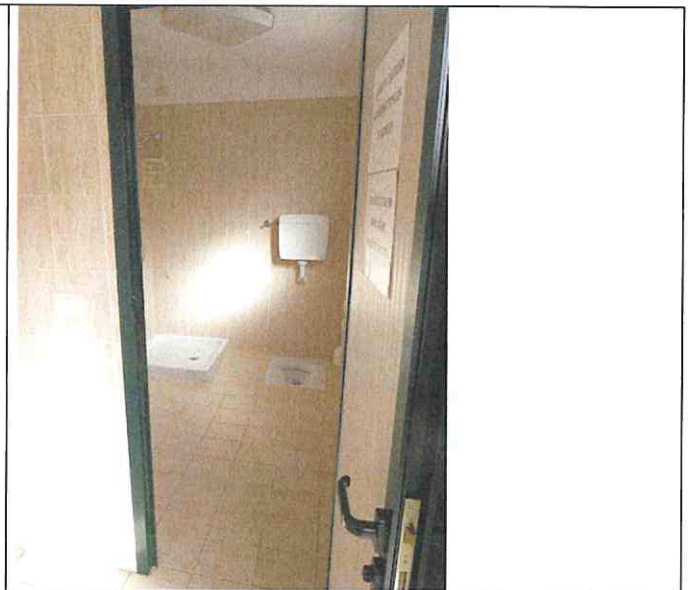


Foto n°65: Bagno



Foto n°66: Interno bagno



Foto n°67: Scaldabagno

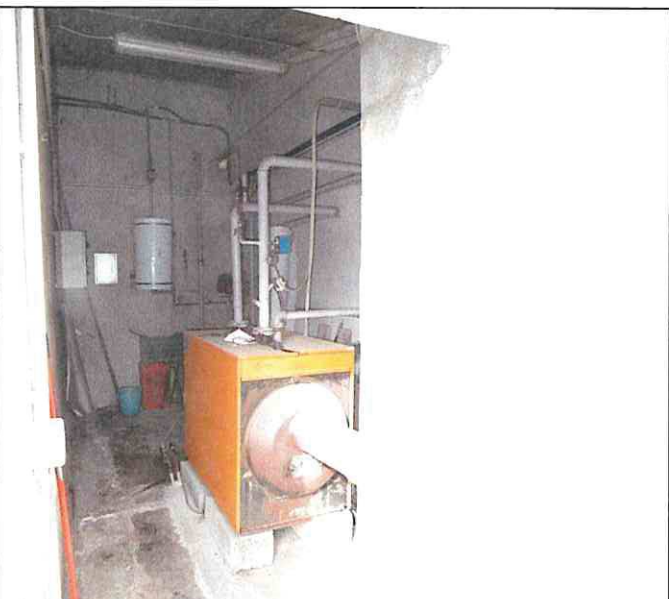


Foto n°68: Centrale termica che gestisce la fungaia

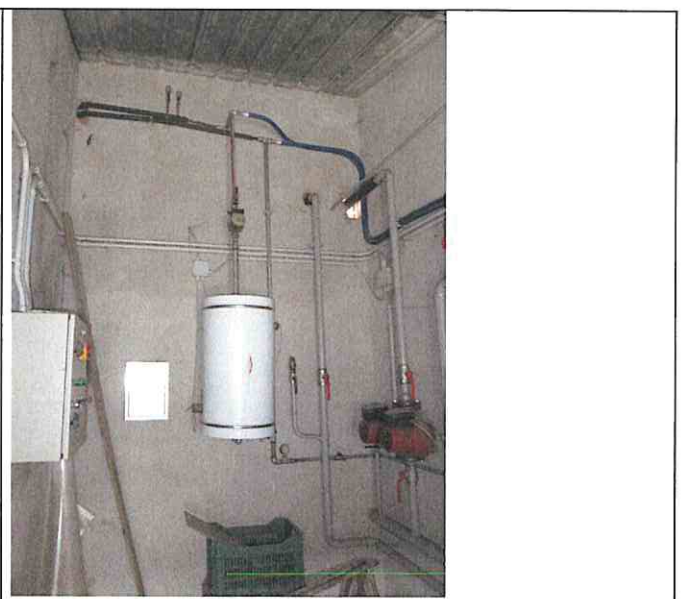


Foto n°69: Scaldabagno che gestisce i bagni interni



Foto n°70: Particolare caldaia



Foto n°71: Accesso alla C.T.



Foto n°72: Accesso allo ripostiglio a sud-est



Foto n°73: Ripostiglio



Foto n°74: Fronte principale con ingresso al magazzino ed all'ufficio



Foto n°75: Magazzino



Foto n°76: Interno magazzino



Foto n°77: Vista edificio uffici e servizio igienico interno

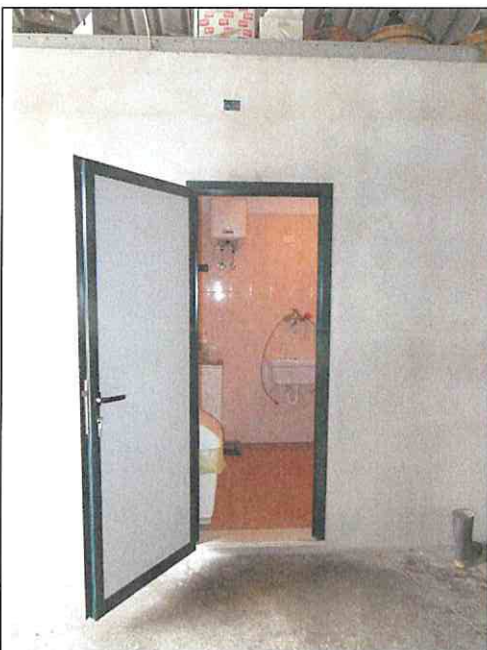


Foto n°78: Ingresso wc interno



Foto n°79: Wc interno



Foto n°80: Wc interno



Foto n°81: Ingresso all'ufficio



Foto n°82: Interno ufficio



Foto n°83: Verso servizio igienico



Foto n°84: Servizio igienico interno all'ufficio

ALTRI FABBRICATI STESSO SUBALTERNO



Foto n°85: Corpo C



Foto n°86: Locale sgombero



Foto n°87: Interno locale sgombero



Foto n°88: Locale C.T.



Foto n°89: Interno locale C.T.



Foto n°90: Ingresso altro locale C.T.



Foto n°91: Interno altro locale C.T.



Foto n°92: Interno altro locale C.T.



Foto n°93: Vista ovest Corpo C



Foto n°94: Edificio B con tettoia a connettivo



Foto n°95: Locale tecnico abusivo



Foto n°96: Interno locale tecnico

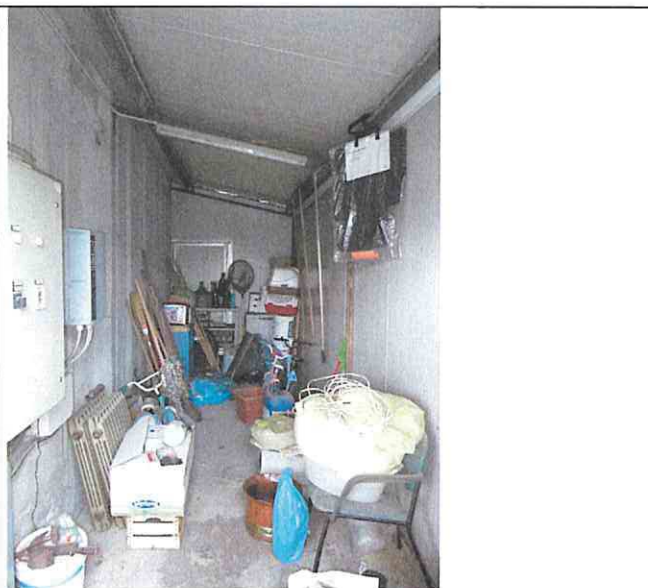


Foto n°97: Interno locale tecnico

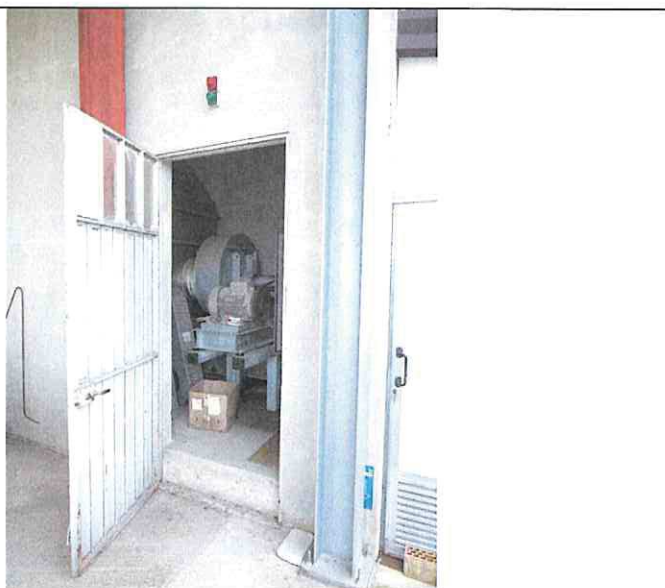


Foto n°98: Locale ventilatore ad ovest



Foto n°99: Interno locale ventilatore



Foto n°100: Particolare



Foto n°101: Locale ventilatore ad est



Foto n°102: Interno locale ventilatore



Foto n°103: Particolare



Foto n°104: Ingresso insacchettamento e semina



Foto n°105: Interno insacchettamento e semina



Foto n°106: Vista della copertura



Foto n°107: Particolare



Foto n°108: Portone sud locale insacchettamento



Foto n°109: Vista verso nord locale insacchettamento



Foto n°110: Portone sud sterilizzazione paglia est



Foto n°111: Interno sterilizzazione paglia ovest

IMMOBILE MAPP. 1003 SUB 3



Foto n°112: Vista sud edificio B con porzione ad est sub. 3



Foto n°113: Porzione ad est sub. 3



Foto n°114: Interno sterilizzazione paglia est

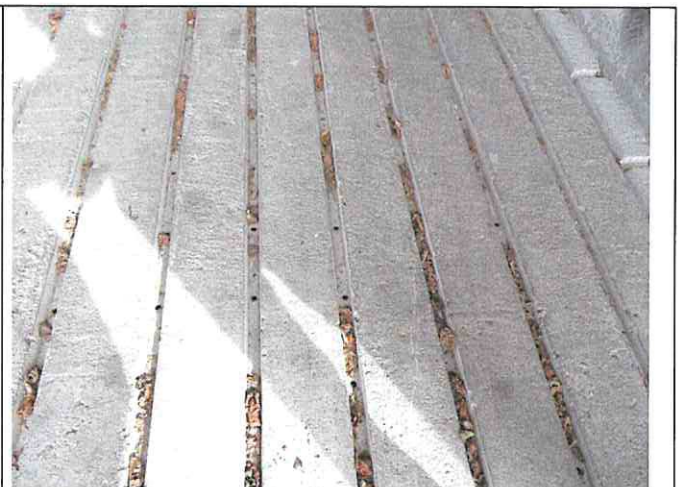


Foto n°115: Particolare aerazione dal pavimento

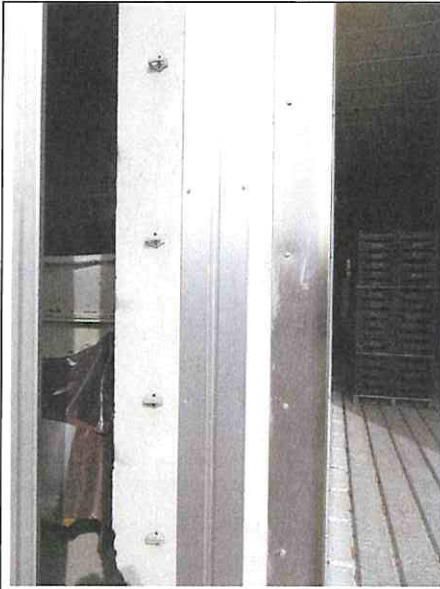


Foto n°116: Particolare coibentazione



Foto n°117: Particolare coibentazione



Foto n°118: Tettoie di connessione ed edificio E



Foto n°119: Legnaia



Foto n°120: Copertura edificio E



Foto n°121: Edificio E



Foto n°122: Vista est edificio E

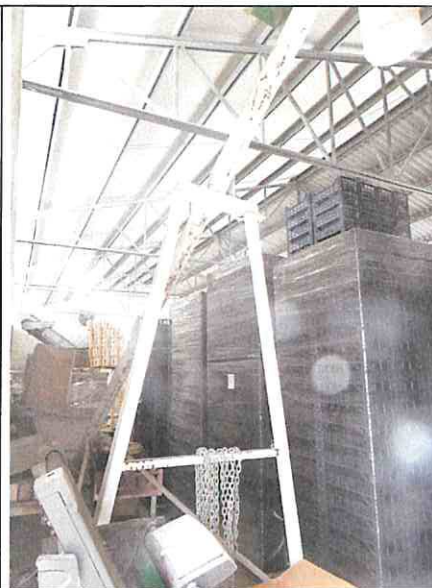


Foto n°123: Interno edificio E



Foto n°124: Vasca



Foto n°125: Ingresso da Via Lusore

IMMOBILE MAPP. 1003 SUB 2-4



Foto n°126: Facciata sud edificio G



Foto n°127: Prospetto Ovest



Foto n°128: Particolare prospetto ovest – C.T.



Foto n°129: Interno ricovero prodotti agricoli



Foto n°130: Altra vista interno con cella frigo



Foto n°131: Cella frigo



Foto n°132: Altra cella frigo



Foto n°133: Cella frigo

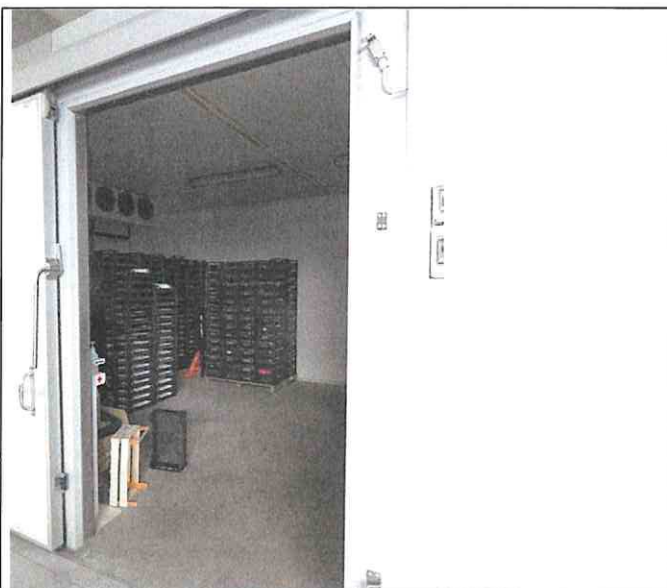


Foto n°134: Interno cella frigo

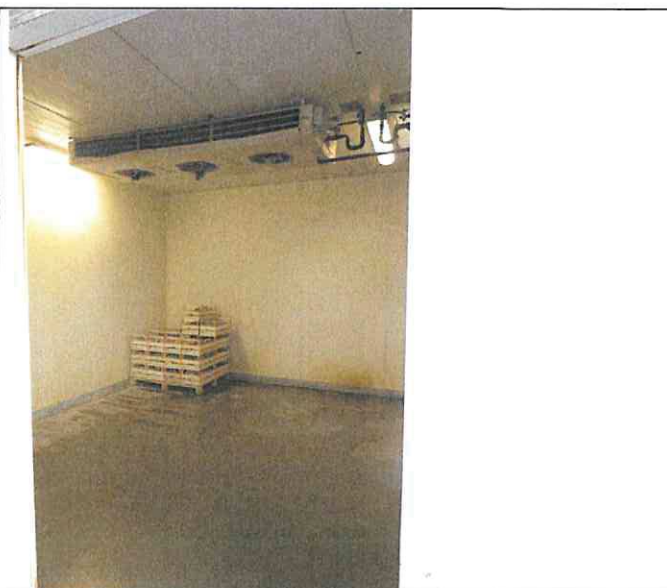


Foto n°135: Interno cella frigo

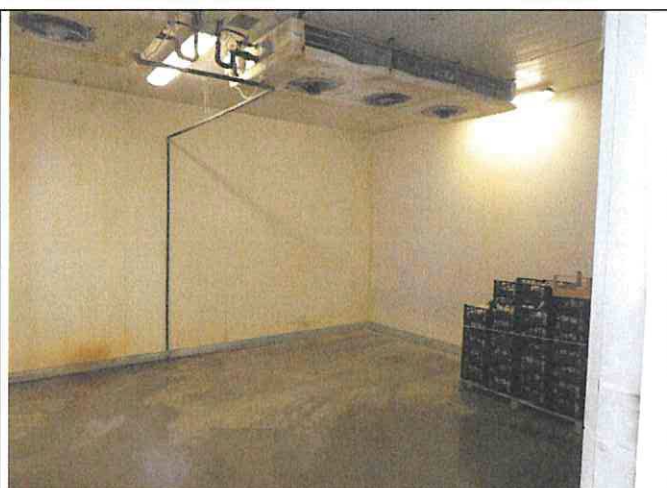


Foto n°136: Interno cella frigo



Foto n°137: Interno ricovero prodotti agricoli



Foto n°138: Interno ricovero prodotti agricoli – C.T.



Foto n°139: Interno ricovero prodotti agricoli

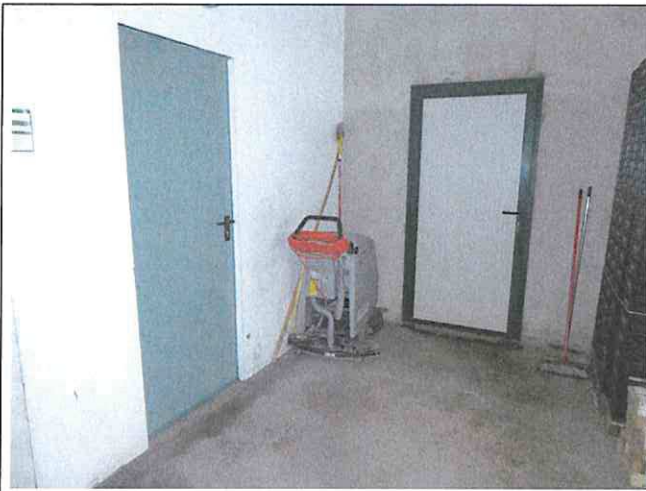


Foto n°140: Ingresso CT (sx) e camera di incubazione (fronte)



Foto n°141: C.T.



Foto n°142: Accesso da est



Foto n°143: Fronte est



Foto n°144: Vista accessi camere di incubazione



Foto n°145: Ingresso camera di incubazione tipo



Foto n°146: Camera di incubazione



Foto n°147: Particolare interno camera di incubazione



Foto n°148: Controsoffitto camera di incubazione



Foto n°149: Murature divisorie camera di incubazione

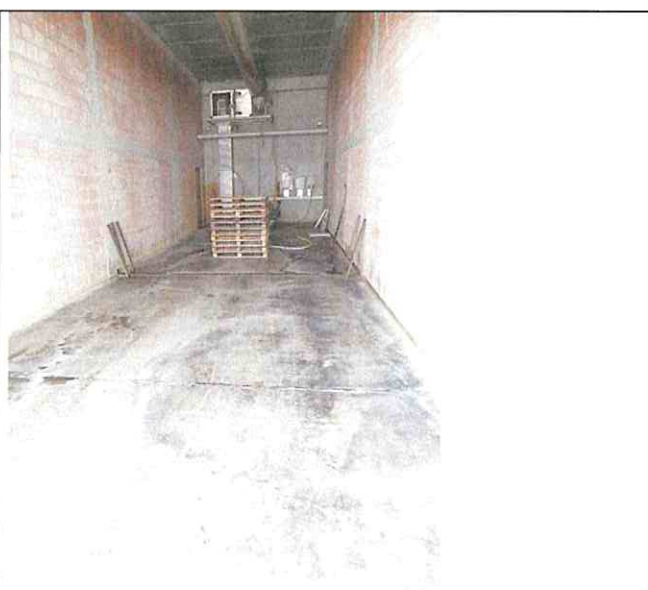


Foto n°150: Altra vista



Foto n°151: Particolare impianto di aerazione



Foto n°152: Particolare smaltimento acque



Foto n°153: Altra camera di incubazione

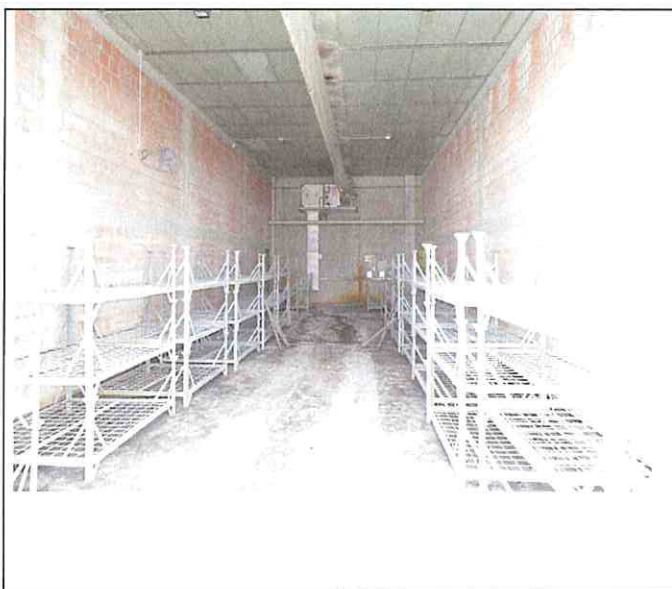


Foto n°154: Altra vista interna



Foto n°155: Particolare impianto di aerazione

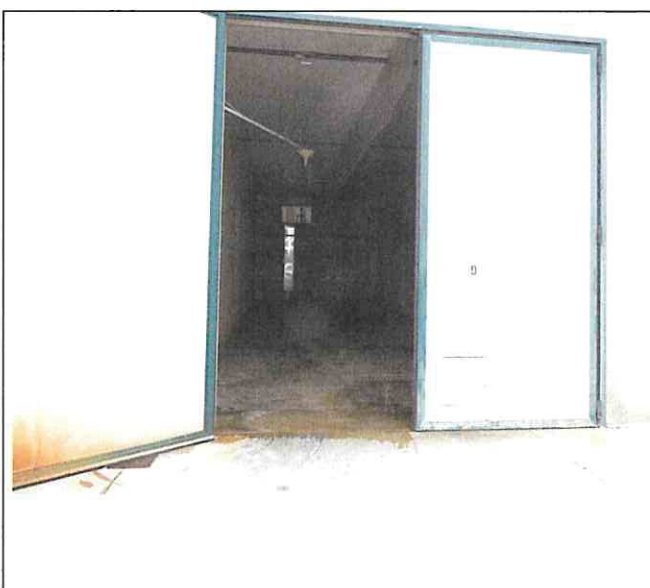


Foto n°156: Altro ingresso camera incubazione



Foto n°157: Altra camera di incubazione

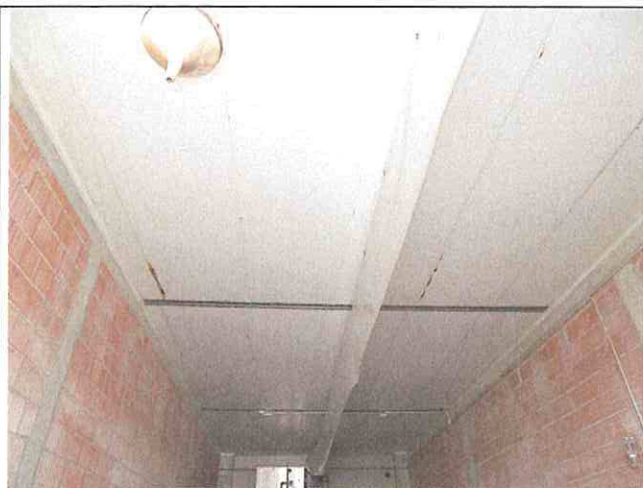


Foto n°158: Particolare canali di aerazione



Foto n°159: Pavimentazione esterna est



Foto n°160: Pavimentazione esterna est



Foto n°161: Vista panoramica mappali 1003-1025 e 228



Foto n°162: Altra vista panoramica mappali 1003-1025 e 228



Foto n°163: Vista ingresso mapp. 1003 da via Lusore

IMMOBILE MAPP. 228



Foto n°164: Vista panoramica mapp. 228



Foto n°165: Vista panoramica serre su mappale 1003 e 228



Foto n°166: Vista panoramica serre su mappale 228

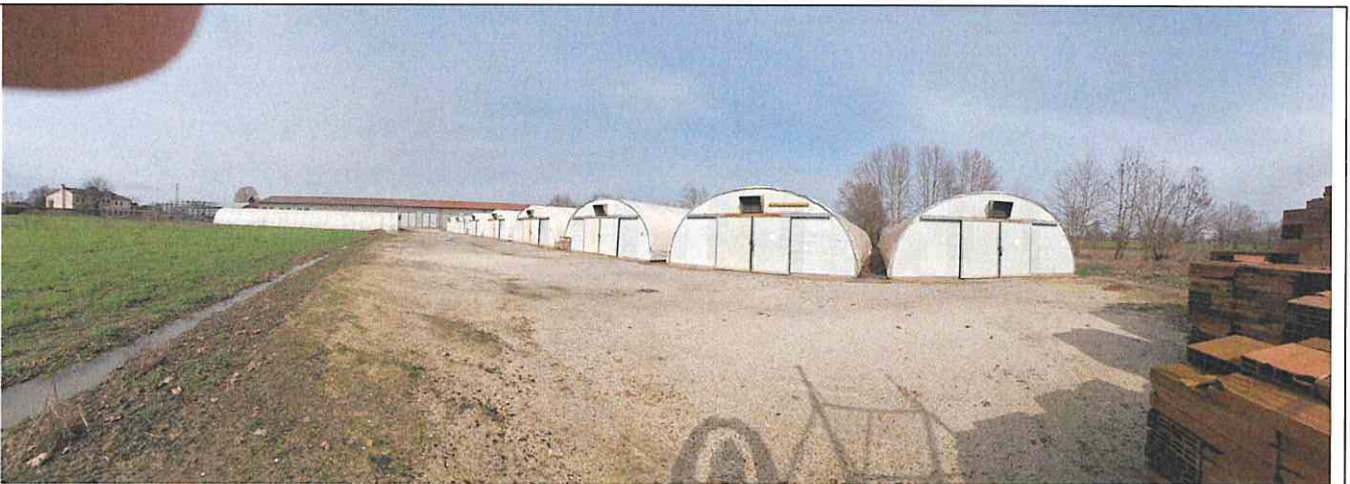


Foto n°167: Vista panoramica serre su mappale 1003 e 228



Foto n°168: Interno serra mapp. 228



Foto n°169: Particolare muretta

IMMOBILE MAPP. 140



Foto n°170: Serre su mappale 140



Foto n°171: Particolare fronte principale



Foto n°172: Altra vista



Foto n°173: Ingresso tipo a serra

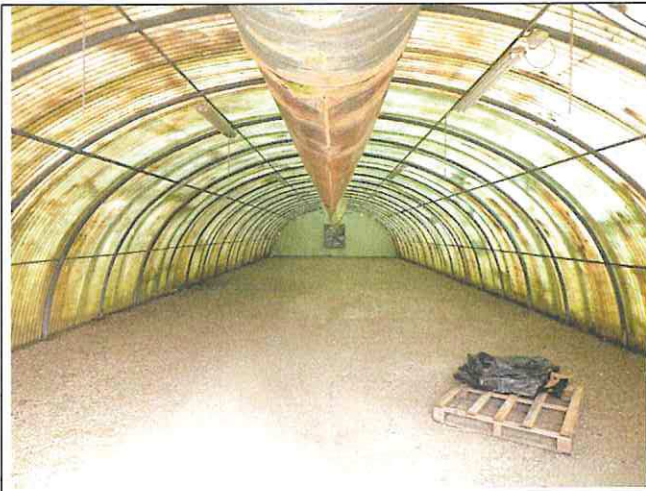


Foto n°174: Interno serra con canale aerazione

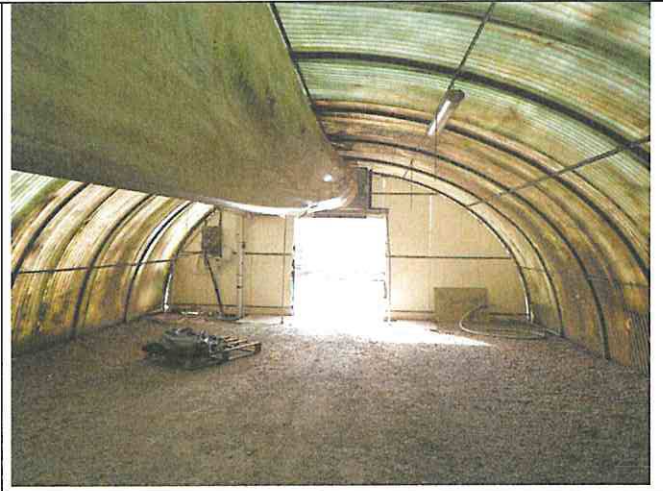


Foto n°175: Interno serra con canale aerazione