

Lotto 3 - SERVIZIO FOTOGRAFICO



Fotografia n. 01 – Cancellò d'ingresso al fondo



Fotografia n. 02 – Zona Ovest di accesso al fondo, con rete di confine



Fotografia n. 03 - Zona Ovest di accesso al fondo, con rete di confine, vista dall'interno del fondo



Fotografia n. 04 – Zona Ovest del fondo boscato



Fotografia n. 05 – Filari arborei in zona Ovest



Fotografia n. 06 – Cancelli d'ingresso verso strada di accesso e cimitero



Fotografia n. 07 – Zona Sud del fondo verso cimitero



Fotografia n. 08 – Zona Nord del fondo verso tangenziale



Fotografia n. 09 – Filari arborei di Querce



Fotografia n. 10 – Confine Sud del fondo verso l'invaso idrico ed il cimitero



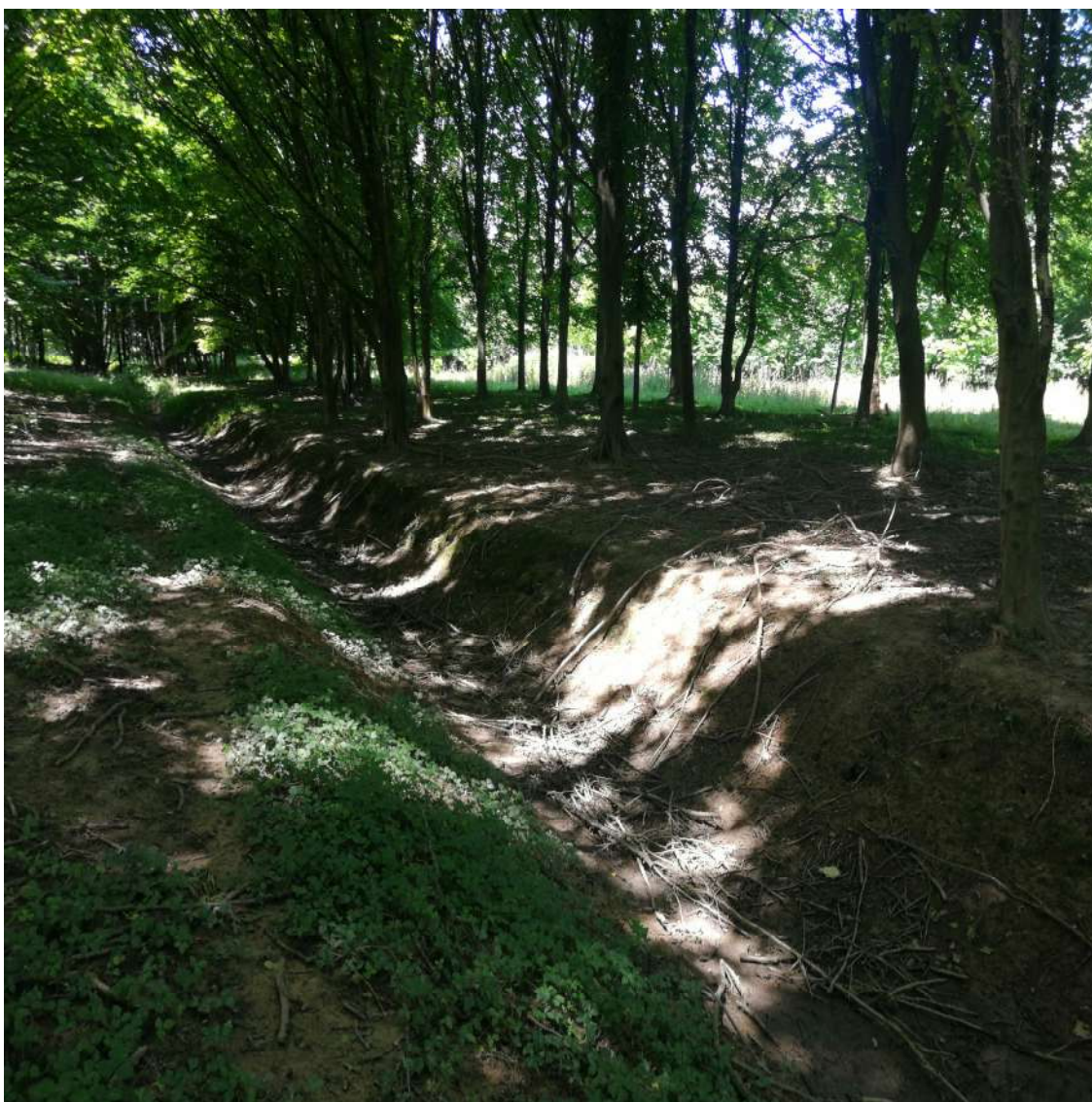
Fotografia n. 11 – Confine Sud del fondo verso l'invaso idrico ed il cimitero



Fotografia n. 12 – Confine Sud del fondo verso l'invaso idrico ed il cimitero



Fotografia n. 13 – Zona dei Faggi



Fotografia n. 14 – Grande scolina all'interno del fondo, lungo l'asse Est-Ovest



Fotografia n. 15 – Grande scolina all'interno del fondo, lungo l'asse Est-Ovest



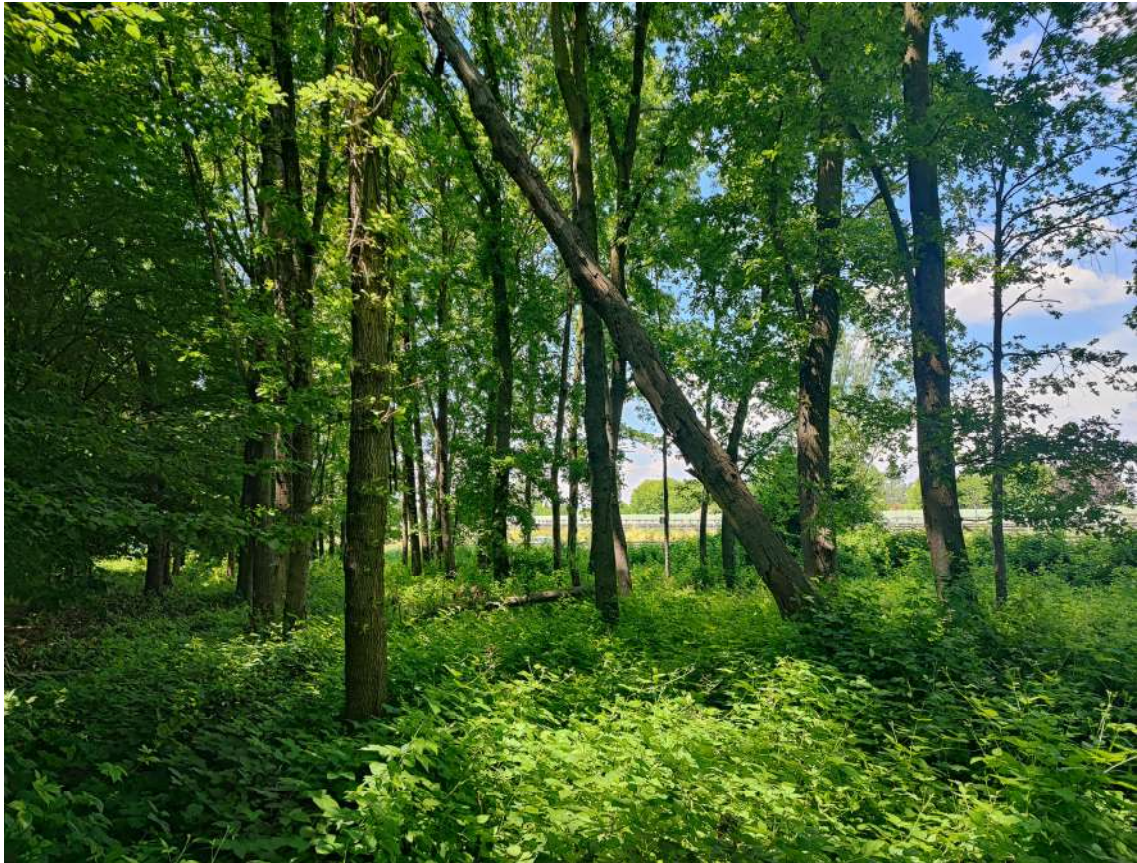
Fotografia n. 16 – Zona dei Frassini



Fotografia n. 17 – Esempari di *Taxodium* e *Quercus ilex*



Fotografia n. 18 – Interno del fondo boscato verso la tangenziale (confine Nord)



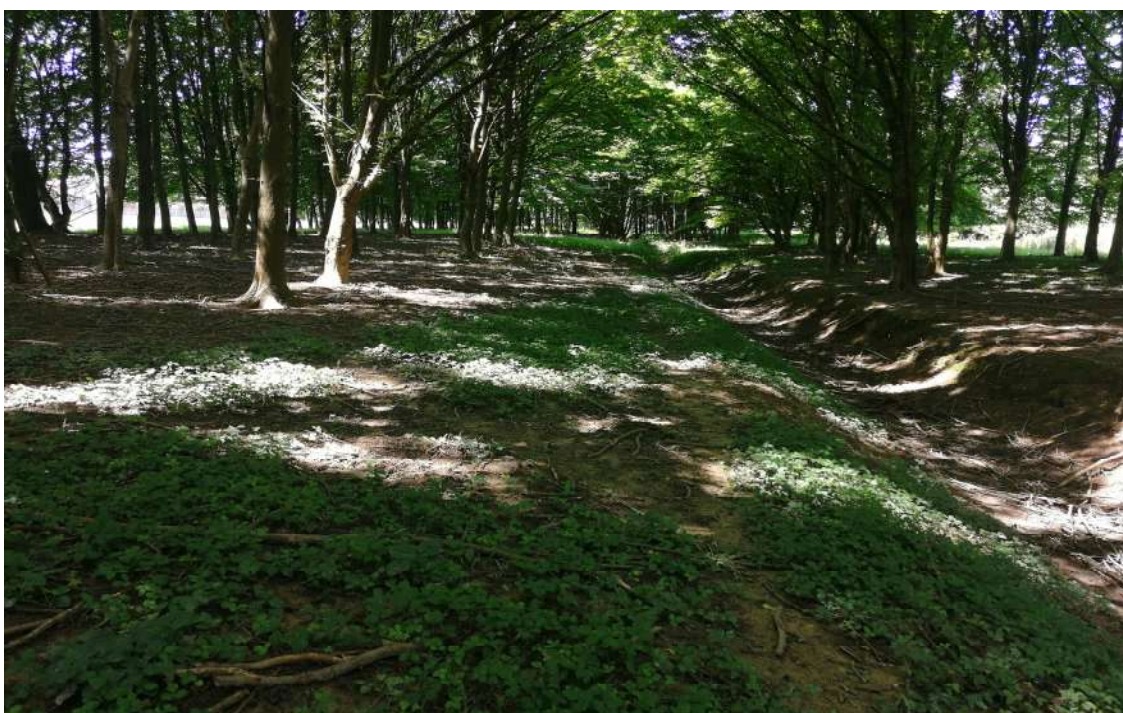
Fotografia n. 19 – Interno del fondo boscato verso la tangenziale (confine Nord)



Fotografia n. 20 – Zona dei Faggi verso l'invaso (confine Sud)



Fotografia n. 21 – Zona dei Faggi verso l'invaso (confine Sud)



Fotografia n. 22 – Zona centrale del fondo boscato



Fotografia n. 23 – Zona Sud del fondo verso invaso idrico e cimitero



Fotografia n. 24 – Zona Est del fondo ove il confine non è materializzato