

TRIBUNALE DI FIRENZE

QUINTA SEZIONE CIVILE – COLLEGIO FALLIMENTARE

Procedura n. 127/2019

Ill.ma Dott.ssa Rosa Selvarolo

C.I.C.A. s.r.l.

§

RELAZIONE DI STIMA

Allegato n. 1

Allegato Fotografico



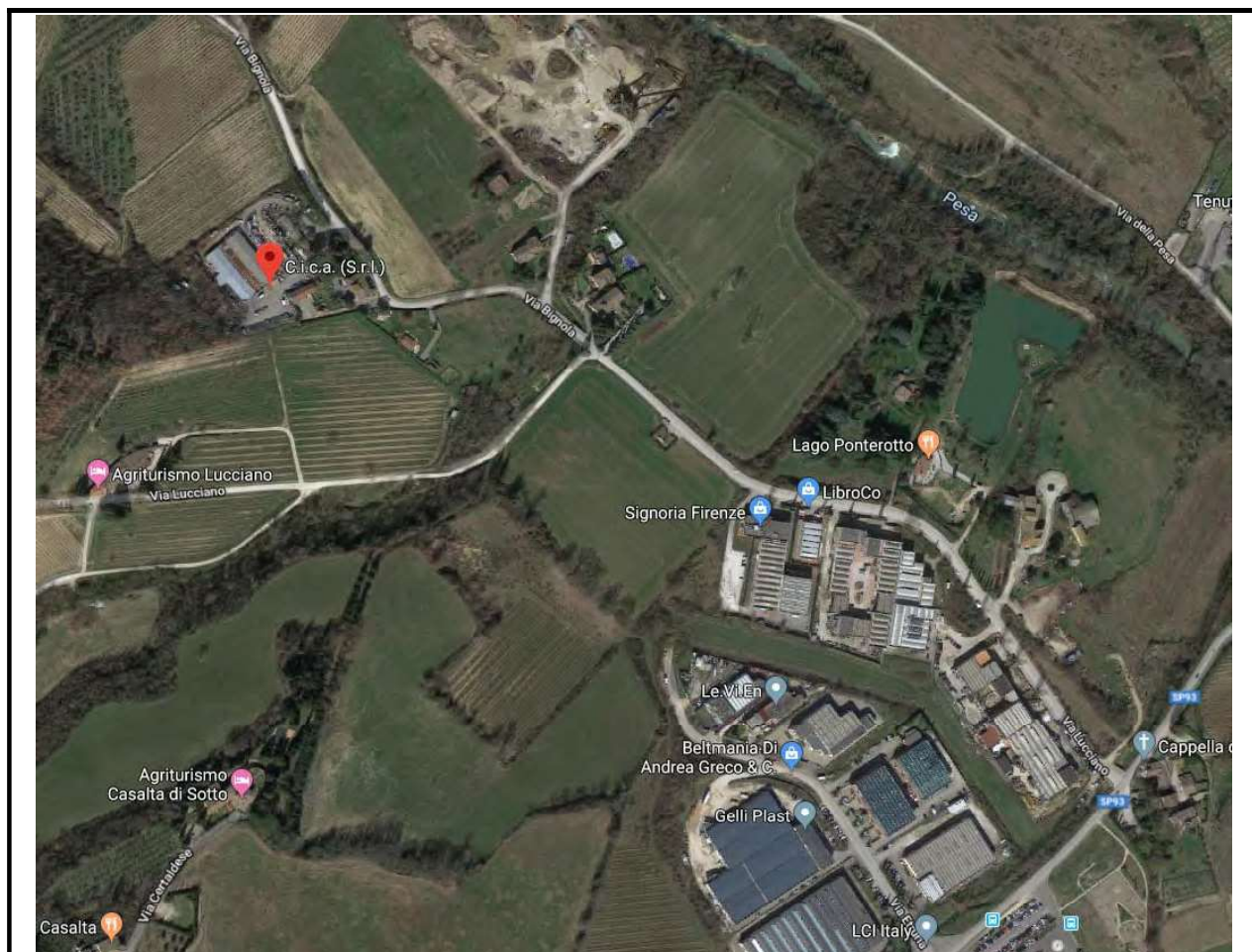


Foto n. 1
Presenza aerea della zona (fonte Google Maps)



Foto n. 2
Presenza aerea della zona (fonte Google Maps)



Foto n. 3
Fronte principale del capannone produttivo



Foto n. 4
Parcheggio laterale del capannone produttivo



Foto n. 5
Parcheggio principale del capannone produttivo



Foto n. 6
Fronte laterale del capannone produttivo



Foto n. 7
Fronte laterale del capannone produttivo



Foto n. 8
Fronte tergale del capannone produttivo



Foto n. 9
Fronte laterale del capannone produttivo



Foto n. 10
Fronte principale del capannone produttivo



Foto n. 11
Fronte laterale del capannone produttivo



Foto n. 12
Fronte tergale del capannone produttivo



Foto n. 14
Interno capannone principale: uffici

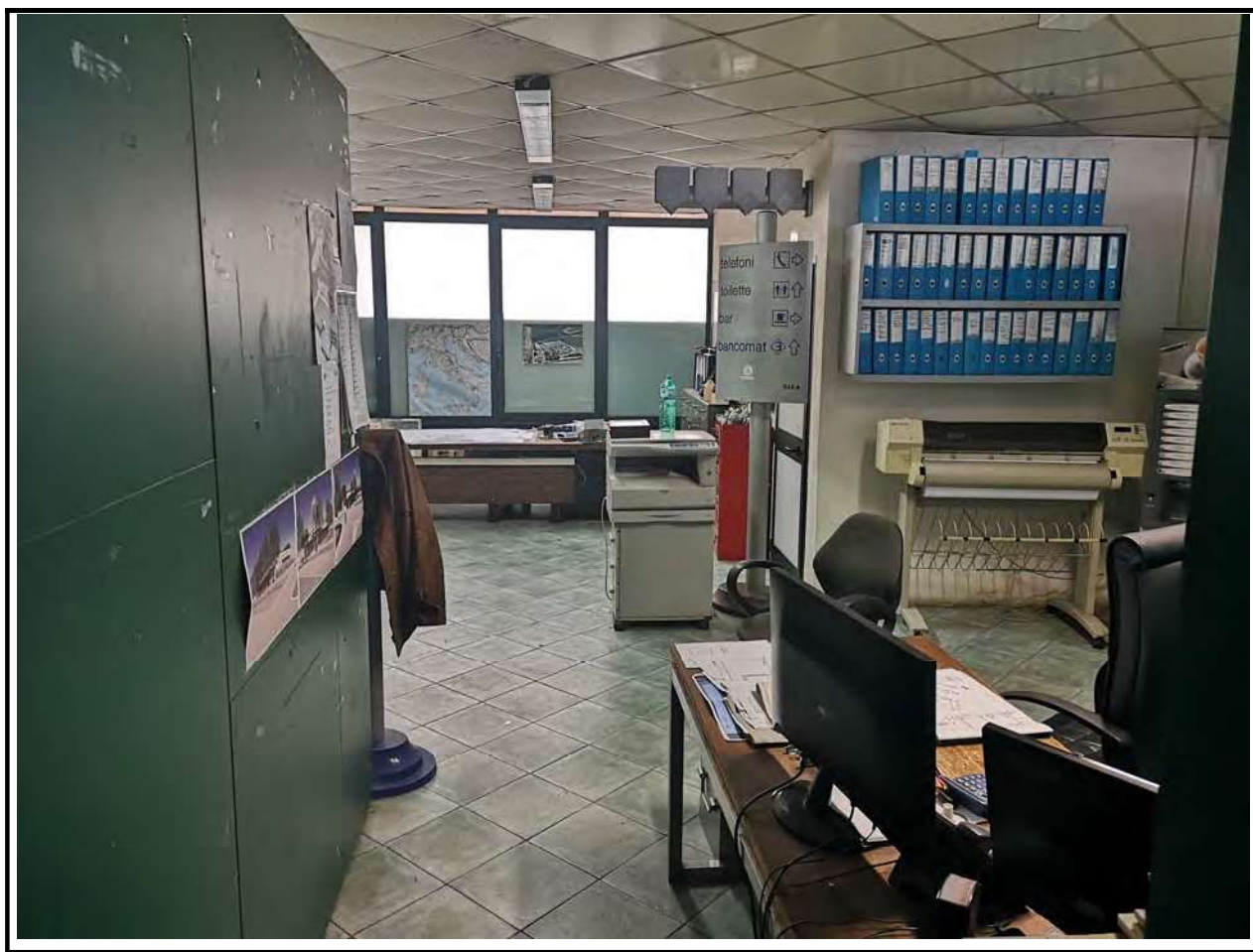


Foto n. 14
Interno capannone principale: uffici



Foto n. 15
Interno capannone principale: uffici



Foto n. 16
Interno capannone principale: uffici



Foto n. 17
Interno capannone principale: uffici



Foto n. 18
Interno capannone principale: area produttiva



Foto n. 19
Interno capannone principale: area produttiva



Foto n. 20
Interno capannone principale: area produttiva - particolare copertura



Foto n. 21
Interno capannone principale: area produttiva



Foto n. 24
Interno capannone principale: area produttiva



Foto n. 25
Interno capannone principale: locale deposito



Foto n. 26
Interno capannone principale: locale deposito



Foto n. 27
Interno capannone principale: locale deposito



Foto n. 28
Interno capannone principale: locale deposito

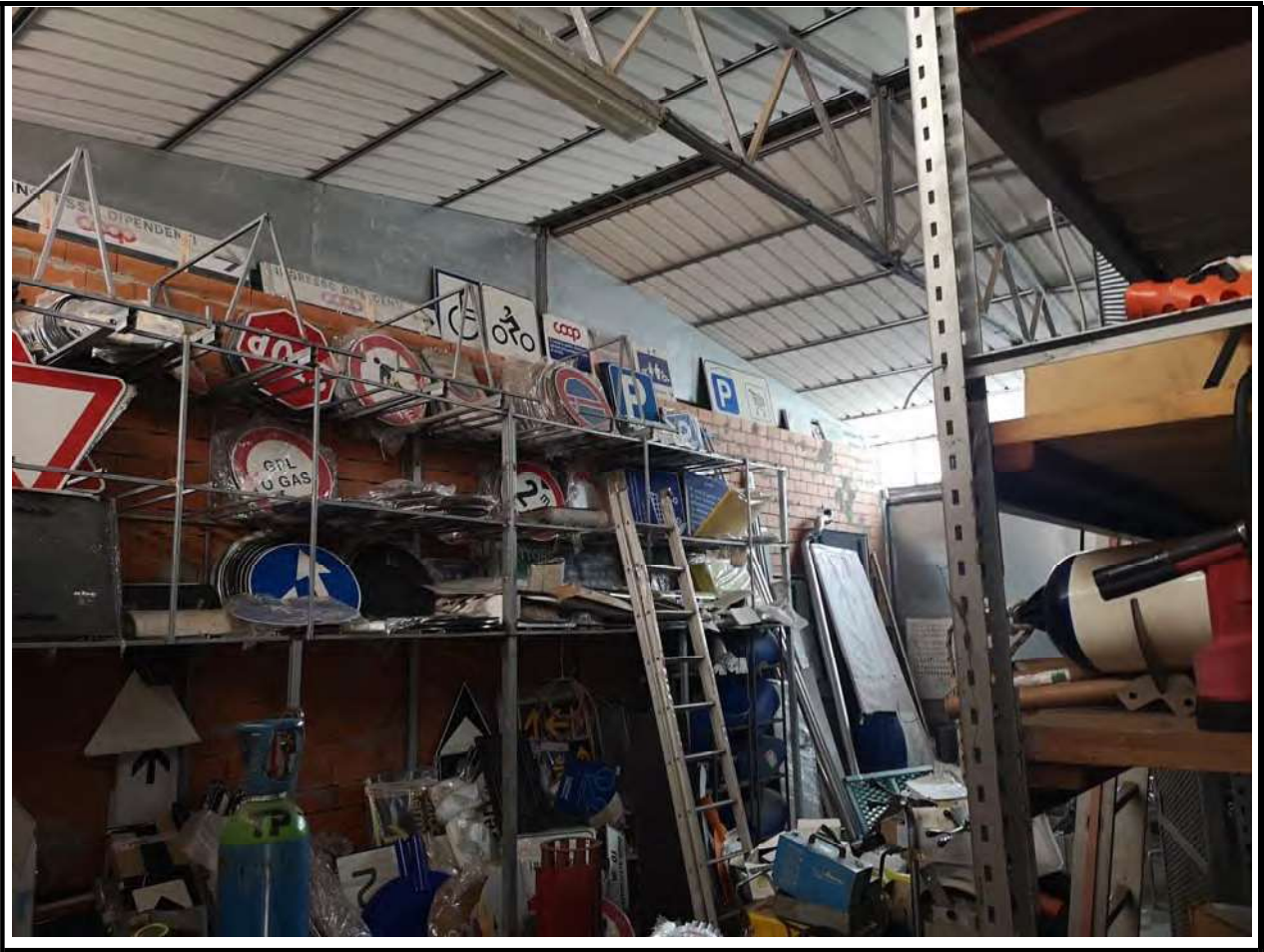


Foto n. 29
Interno capannone principale: locale deposito

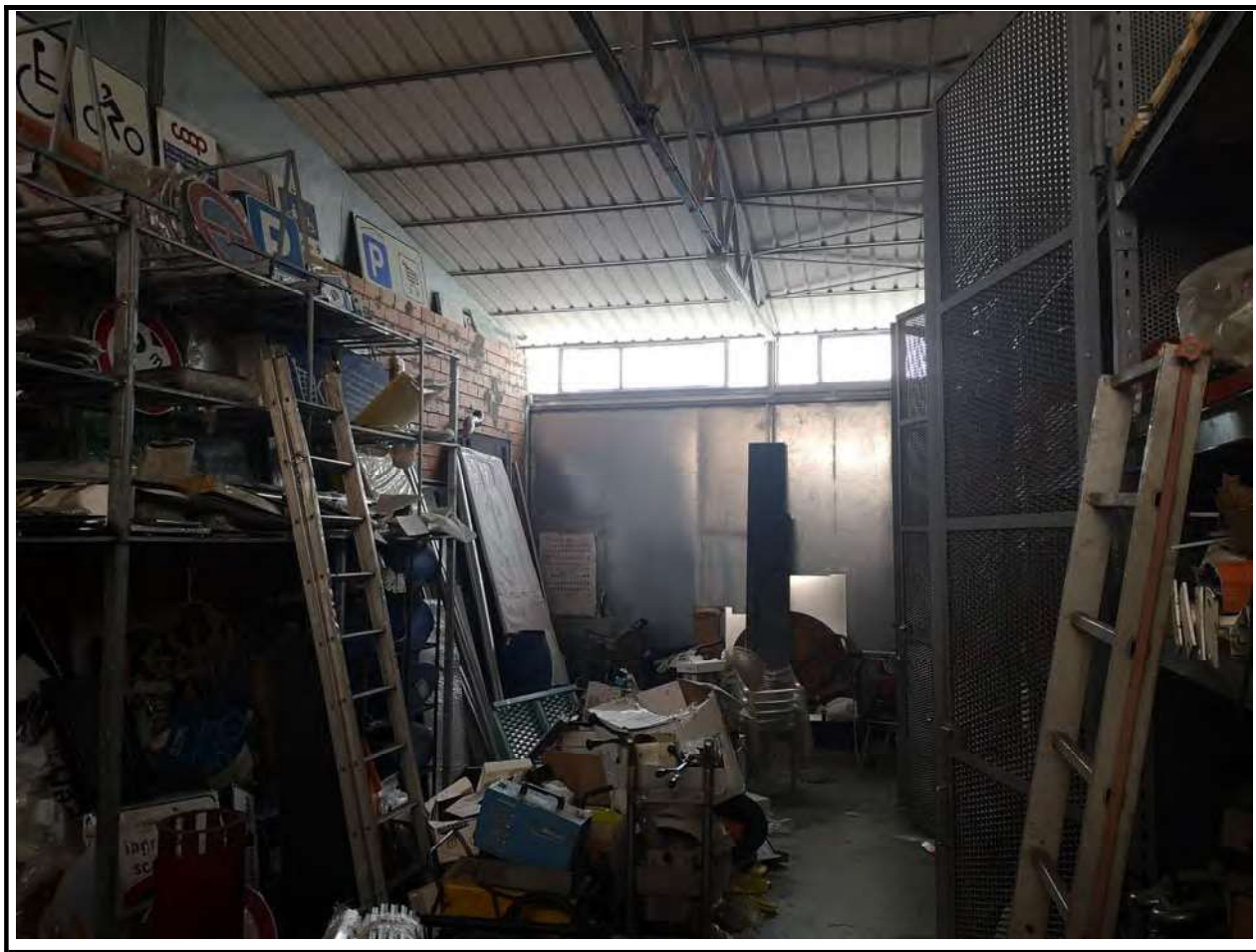


Foto n. 30
Interno capannone principale: locale deposito



Foto n. 31
Interno capannone principale: locale produttivo



Foto n. 32
Interno capannone principale: servizi



Foto n. 33
Interno capannone principale: servizi



Foto n. 34
Interno capannone principale: servizi



Foto n. 35
Interno capannone principale: servizi

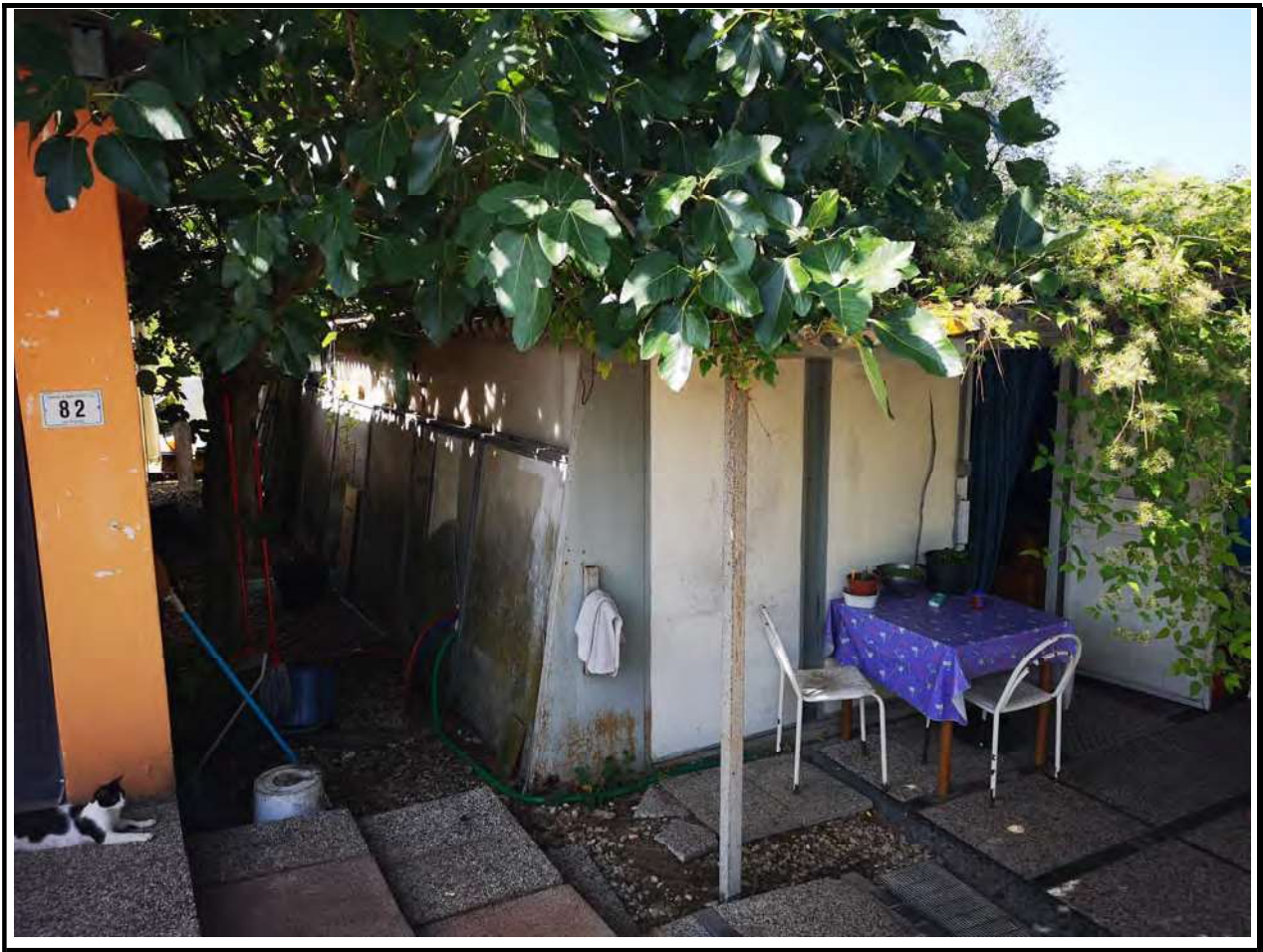


Foto n. 36
Fabbricato ex-conigliera (n. 6 ella planimetria catastale)

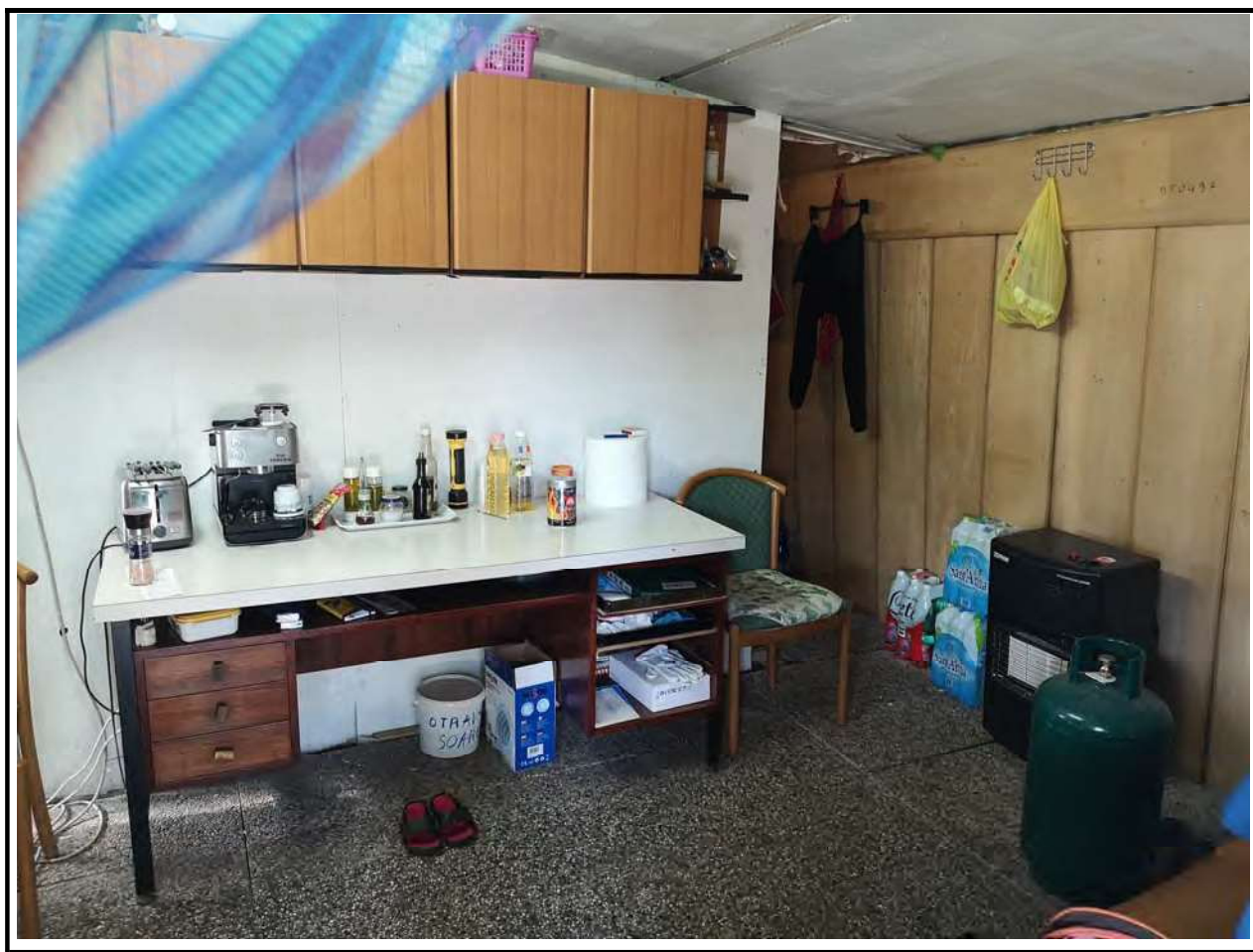


Foto n. 37
Fabbricato ex-coniglieria: interno



Foto n. 38
Fabbricato ex-conigliera: interno



Foto n. 39
Fabbricato ex-conigliera: interno



Foto n. 40
Fabbricato ex-conigliera: esterno



Foto n. 41
Fabbricato ex-conigliera: esterno

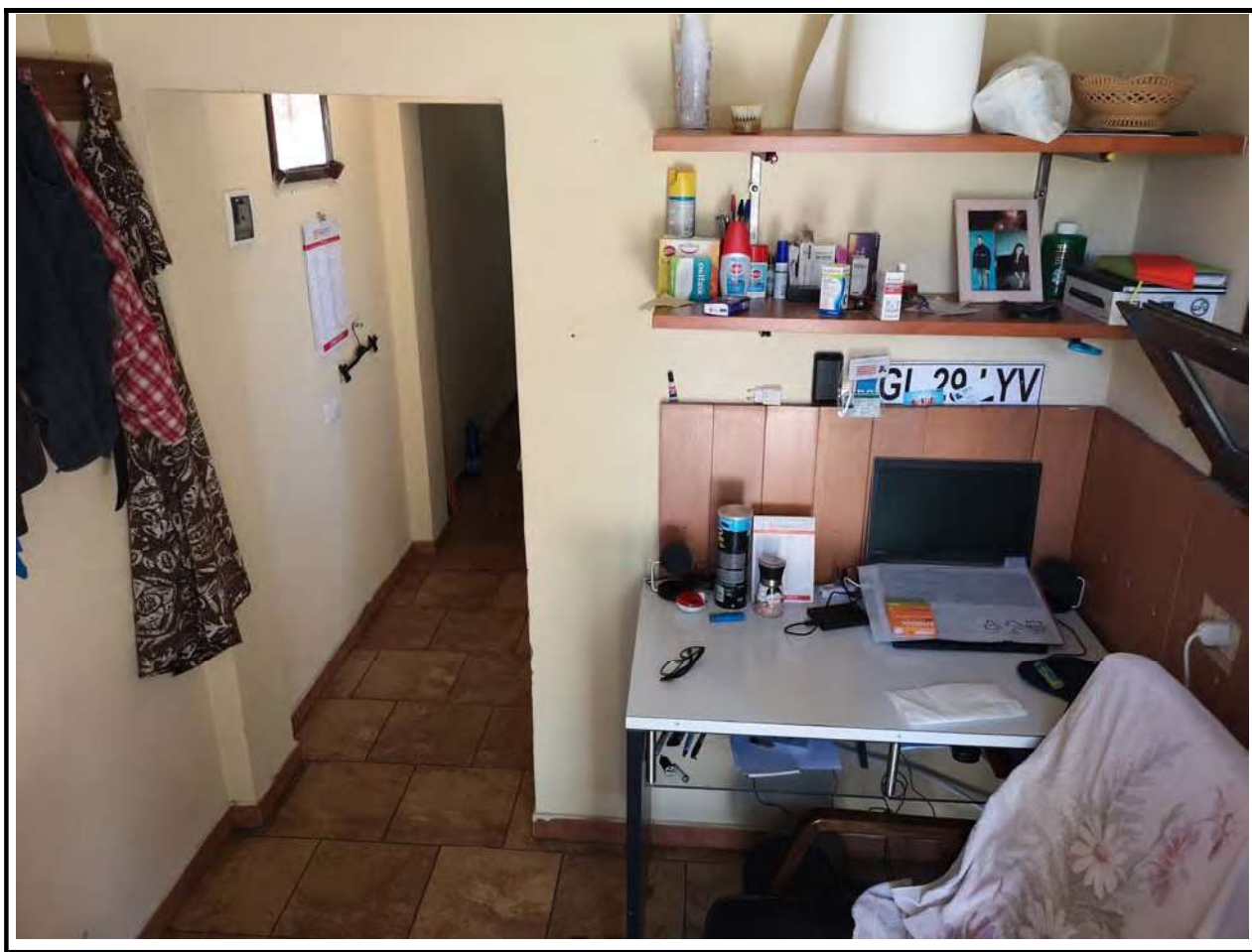


Foto n. 43
Fabbricato deposito: interno

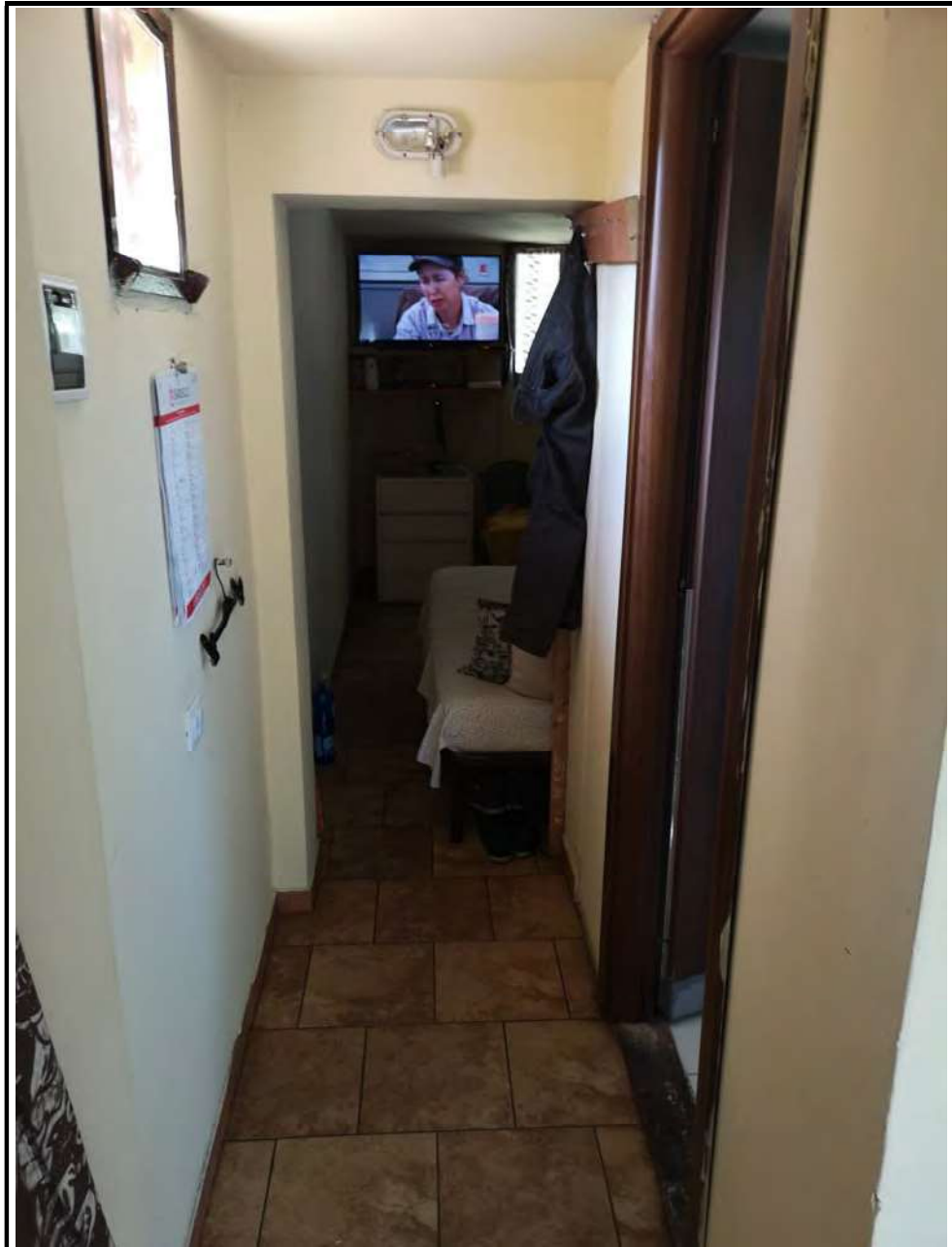


Foto n. 44
Fabbricato deposito: interno



Foto n. 45
Fabbricato deposito: interno

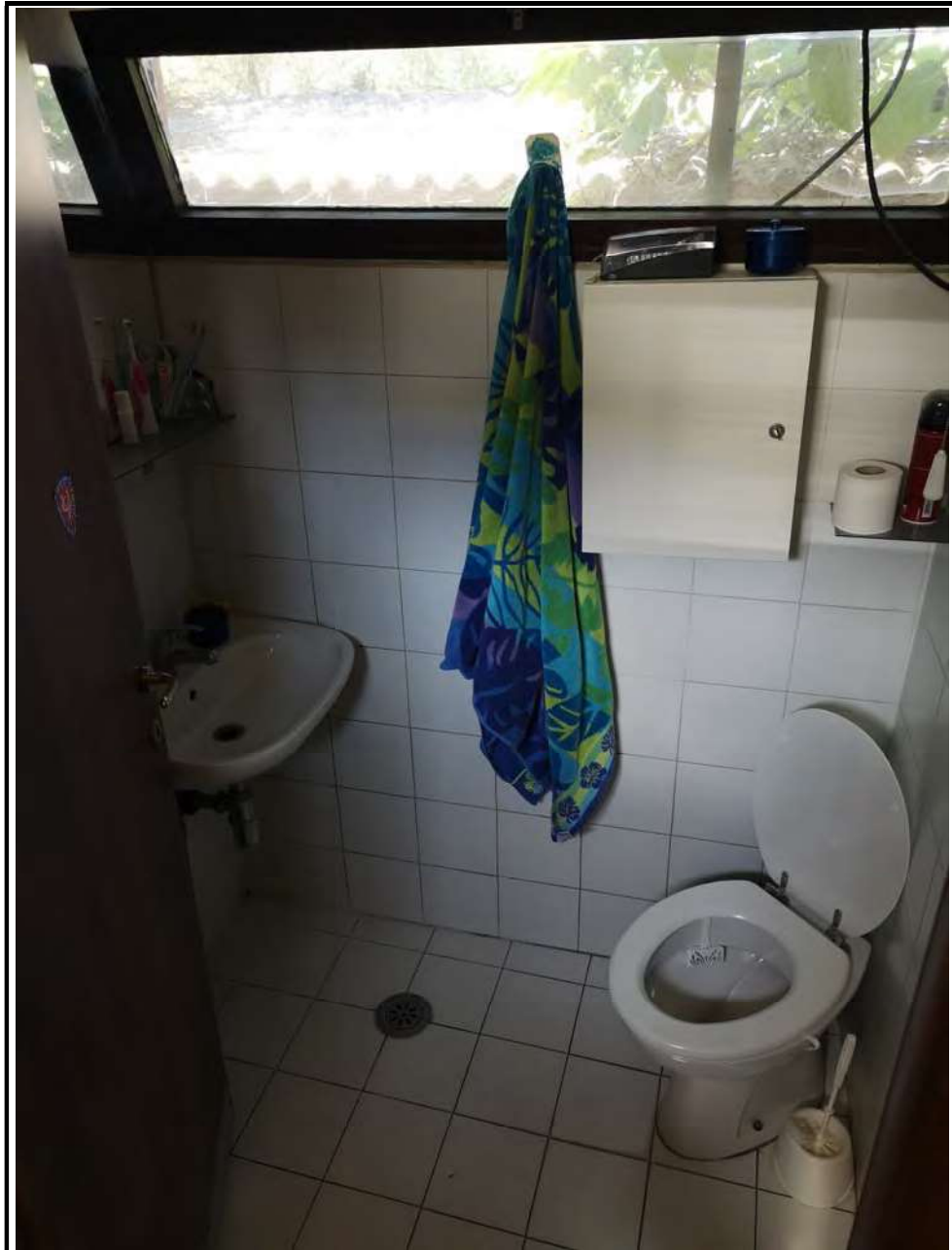


Foto n. 46
Fabbricato deposito: interno



Foto n. 47
Fabbricato ex deposito(n. 4 nella planimetria catastale)



Foto n. 48

Fabbricato ex deposito: vasche per la raccolta senza copertura



Foto n. 49
Materiali sparsi all'interno dell'area di proprietà



Foto n. 50
Materiali sparsi all'interno dell'area di proprietà



Foto n. 51
Materiali sparsi all'interno dell'area di proprietà



Foto n. 52
Materiali sparsi all'interno dell'area di proprietà



Foto n. 53
Materiali sparsi all'interno dell'area di proprietà



Foto n. 54
Materiali sparsi all'interno dell'area di proprietà



Foto n. 55
Materiali sparsi all'interno dell'area di proprietà



Foto n. 56
Materiali sparsi all'interno dell'area di proprietà



Foto n. 57
Materiali sparsi all'interno dell'area di proprietà

TRIBUNALE DI FIRENZE

QUINTA SEZIONE CIVILE – COLLEGIO FALLIMENTARE

Procedura n. 127/2019

Ill.ma Dott.ssa Rosa Selvarolo

C.I.C.A. s.r.l.

§

RELAZIONE DI STIMA

Allegato n. 2

Documentazione catastale



Agenzia delle Entrate
CATASTO FABBRICATI
Ufficio provinciale di
Firenze

Dichiarazione protocollo n. F10089594 del 10/06/2015
Planimetria di u.i.v. in Comune di Montespertoli
Via Bignola

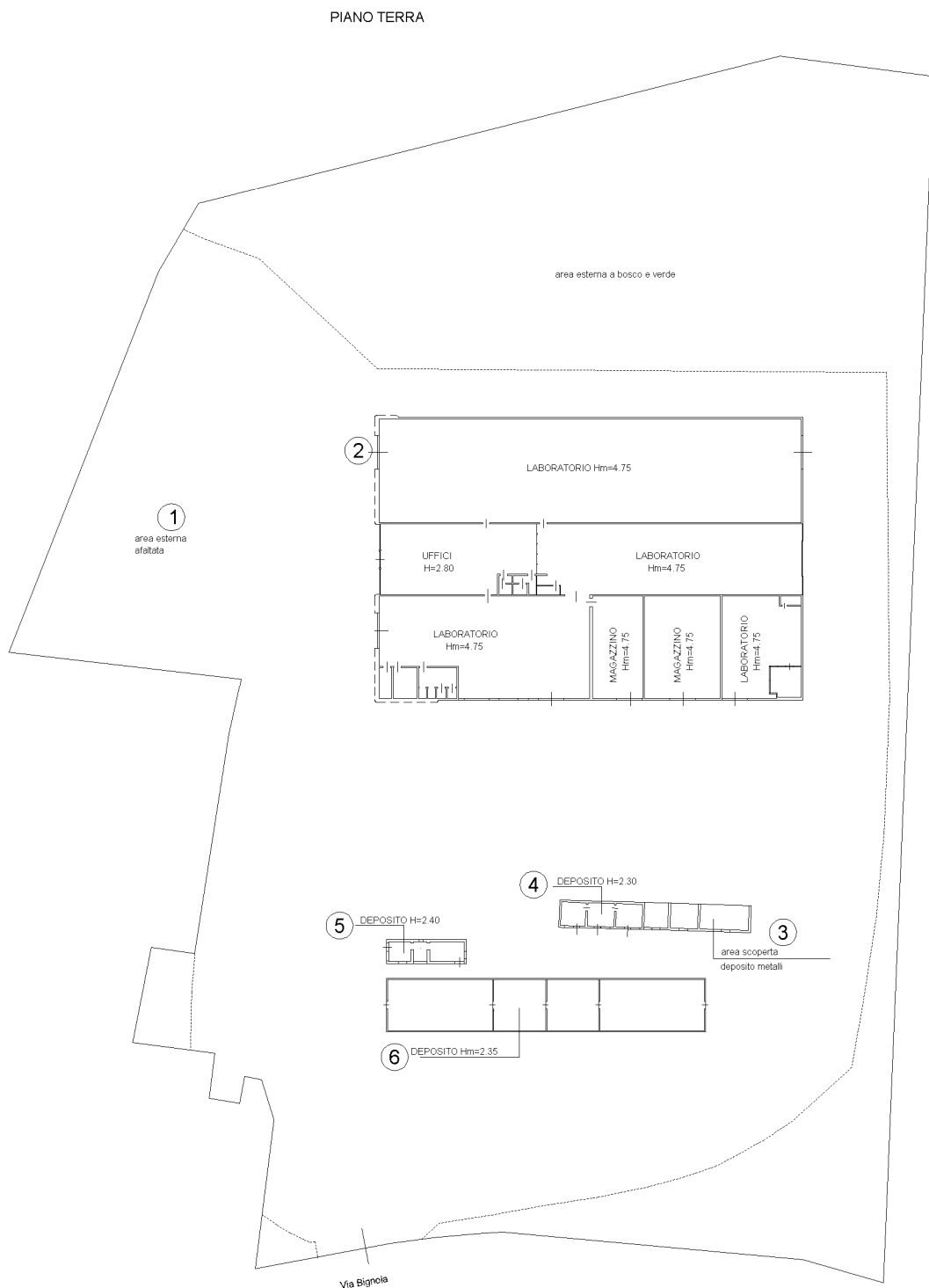
Scala 1: 500

Compilata da:
Cintelli Marco
Iscritto all'albo:
Geometri
Prov. Firenze N. 02779

Identificativi Catastali:
Sezione: 71
Foglio: 71
Particella: 26
Subalterno: 501

civ. 78

Ultima planimetria in atti



Catasto dei Fabbricati - Situazione al 29/07/2019 - Comune di MONTESPERTOLI (F648) - < Foglio: 71 - Particella: 26 - Subalterno: 501 >
VIA BIGNOLA n. 78 piano: T;

ORIENTAMENTO



0 1 2 3 4 5
SCALA