

1 (fronte su via Papa Giovanni XXIII)



2 (fronte sul sedime in servitù di transito dalla via Vigone)



3 (fronte corte verso via Papa Giovanni XXIII)



4 (fronte corte verso area verde a Sud)



Interni fabbricato fronti corte e via Papa Giovanni XXIII

5



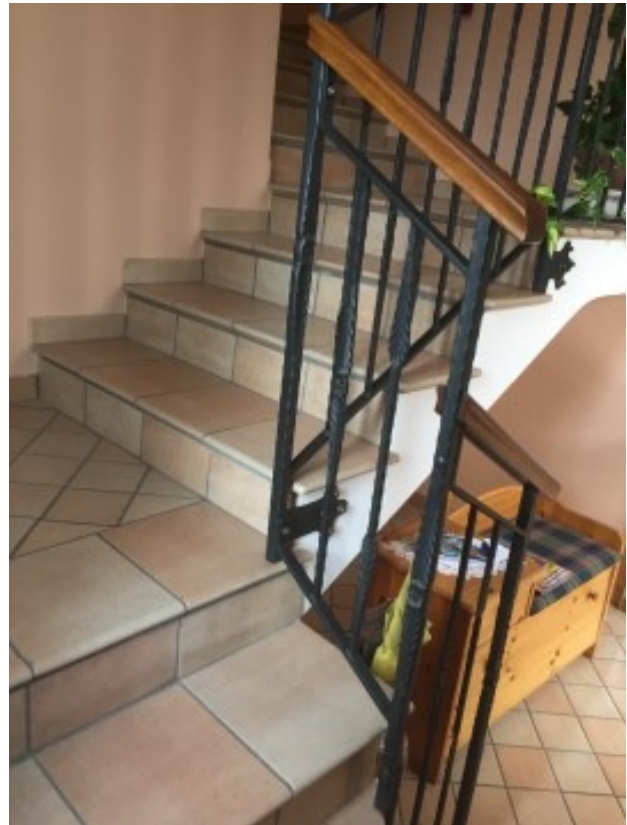
6



7



8



9



10



11



12



13



Interni fabbricato fronti corte e area verde Sud

14 studio piano T



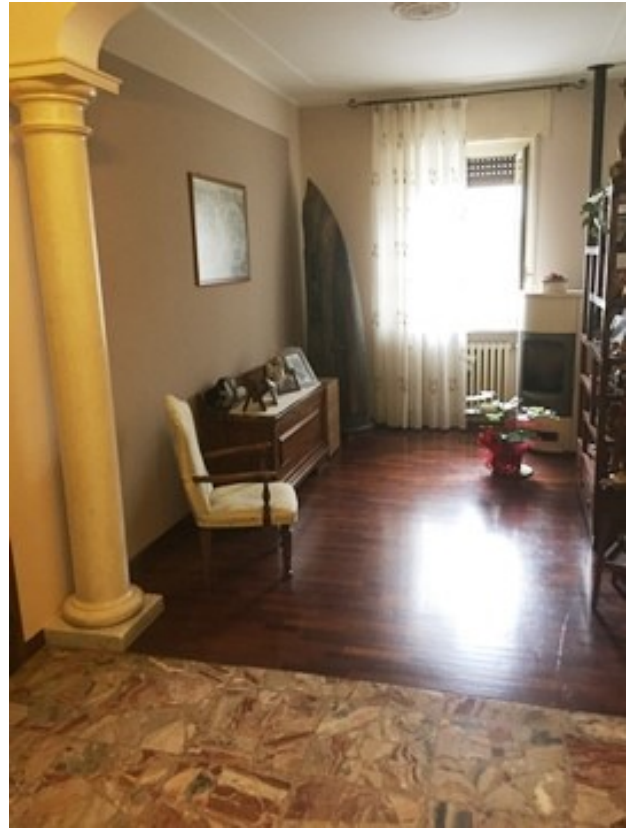
15



16



17



18



19



20



21
piano T lavanderia



22

piano T cantina e disimpegno all' autorimessa



23

autorimessa



24
area verde a Sud



25
fronte verso area verde Sud



sagoma ampliamento
autorimessa verso Sud

L'Esperto
Geom. Franco AJMINO

