

TRIBUNALE DI FROSINONE

Sezione Esecuzioni Immobiliari

Esecuzione Immobiliare n. 206/2022

Comune di Guarcino

LOTTO UNICO - Fg. 8 Part. 36 Sub. 3

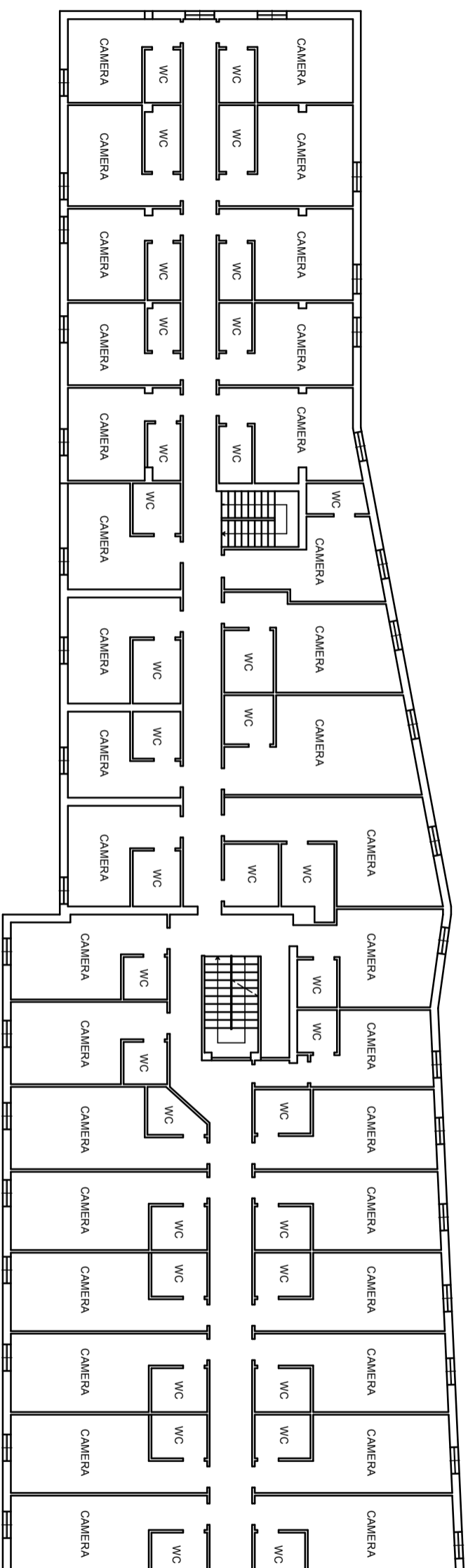
RILIEVO PLANIMETRICO

Il C.T.U.

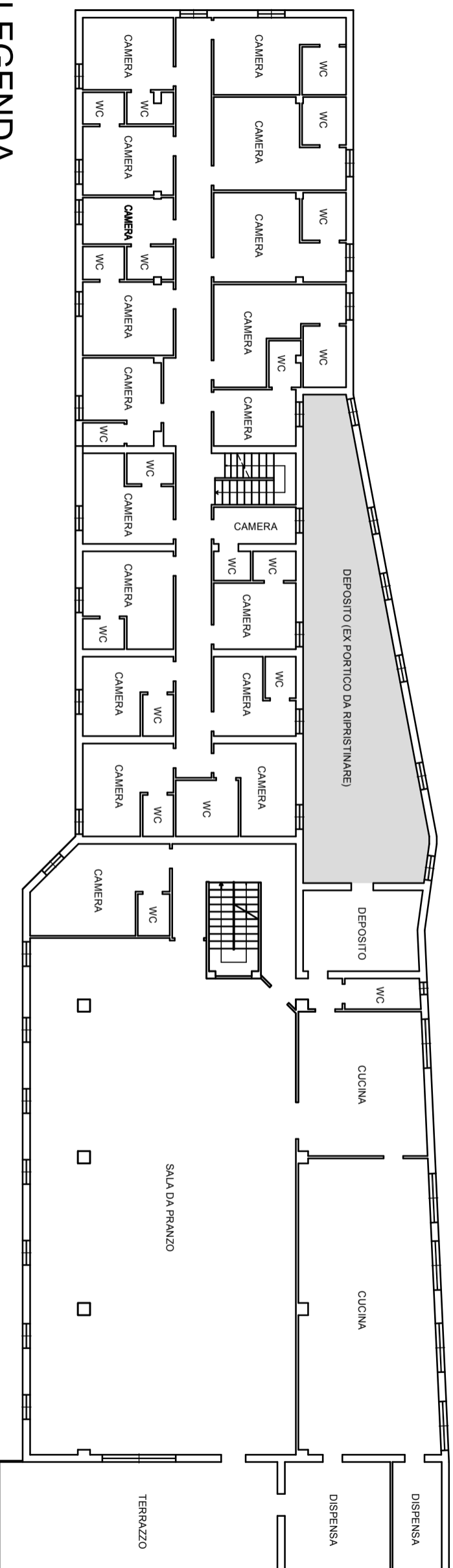
Ing. Gianmaria SCACCIA



Rilievo planimetrico - LOTTO UNICO
Comune di Guaricino, Foglio 8, Part. 36, Sub. 3



PIANTA PIANO SECONDO
Scala 1:200

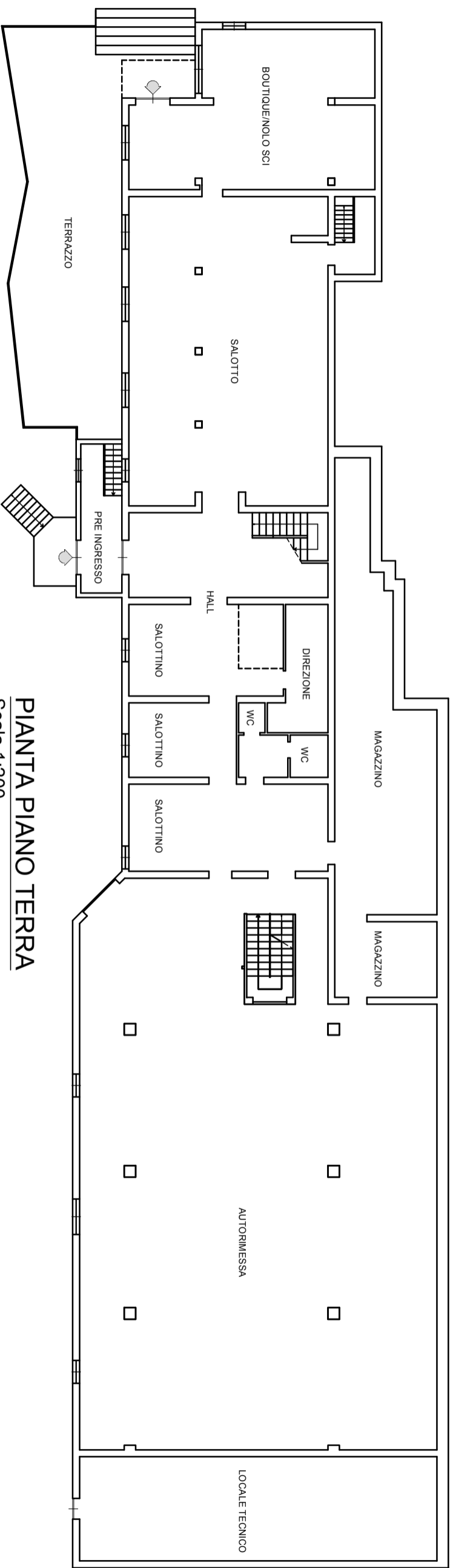


LEGENDA

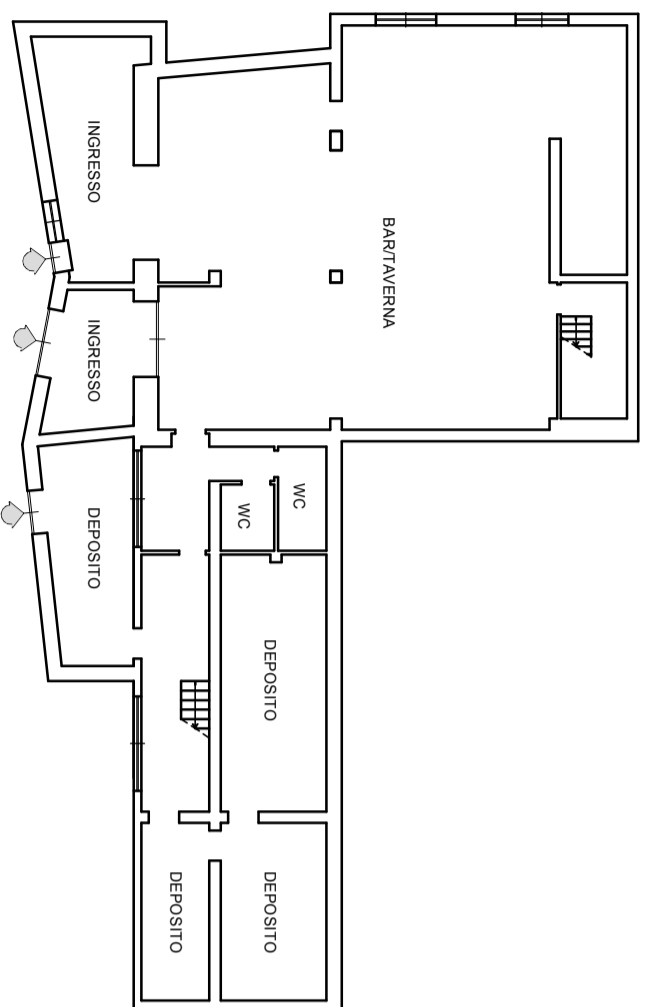
Superficie a portico da ripristinare

PIANTA PIANO PRIMO
Scala 1:200

Rilievo planimetrico - LOTTO UNICO
Comune di Guarmino, Foglio 8, Part. 36, Sub. 3



PIANTA PIANO TERRA
Scala 1:200



PIANTA PIANO SEMINTERRATO
Scala 1:200