




  


**TRIBUNALE DI IMPERIA**

**Concordato preventivo**

 - n° 1/2016

Liquidatore giudiziale: Dott.ssa 

Commissario giudiziale: Dott. 

Giudice delegato: Dott.ssa 

Perito estimatore: Geom. Graziano Maugeri

---


**LOTTO 3 - ALLEGATO "S"**  
**DOCUMENTAZIONE FOTOGRAFICA**

---

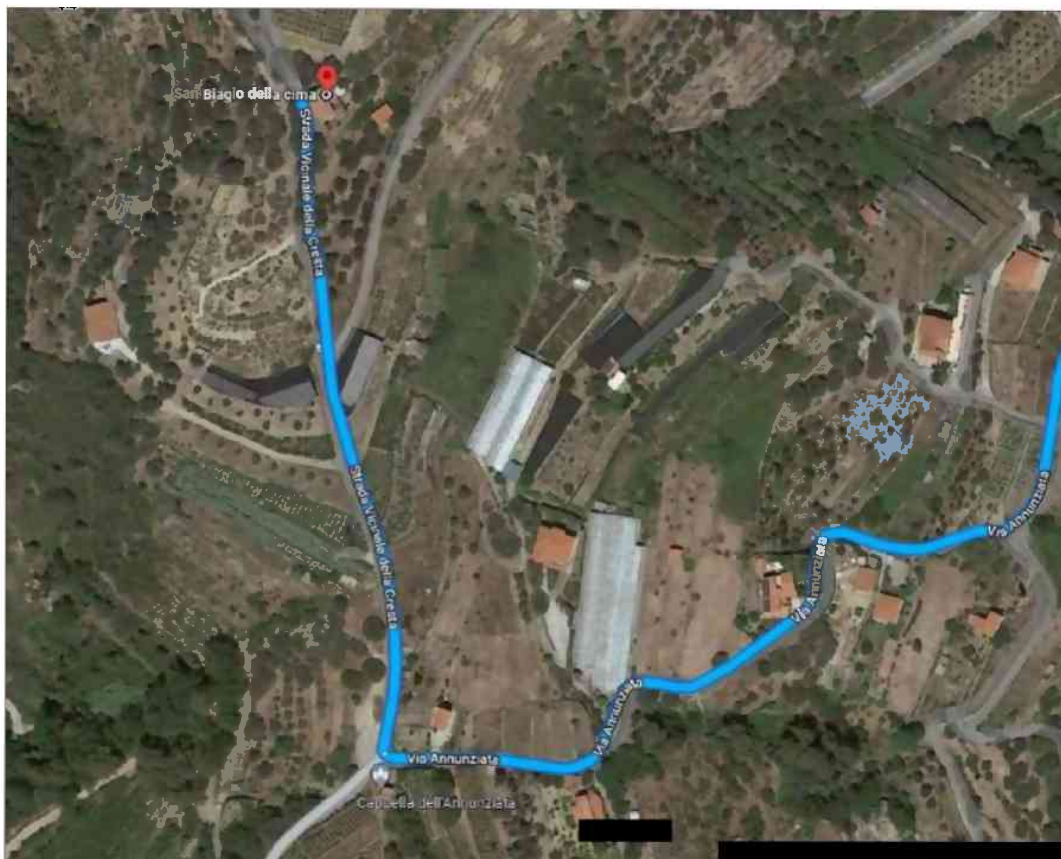
Imperia 17.02.2023

Il C.T.U.

Geom. Graziano Maugeri

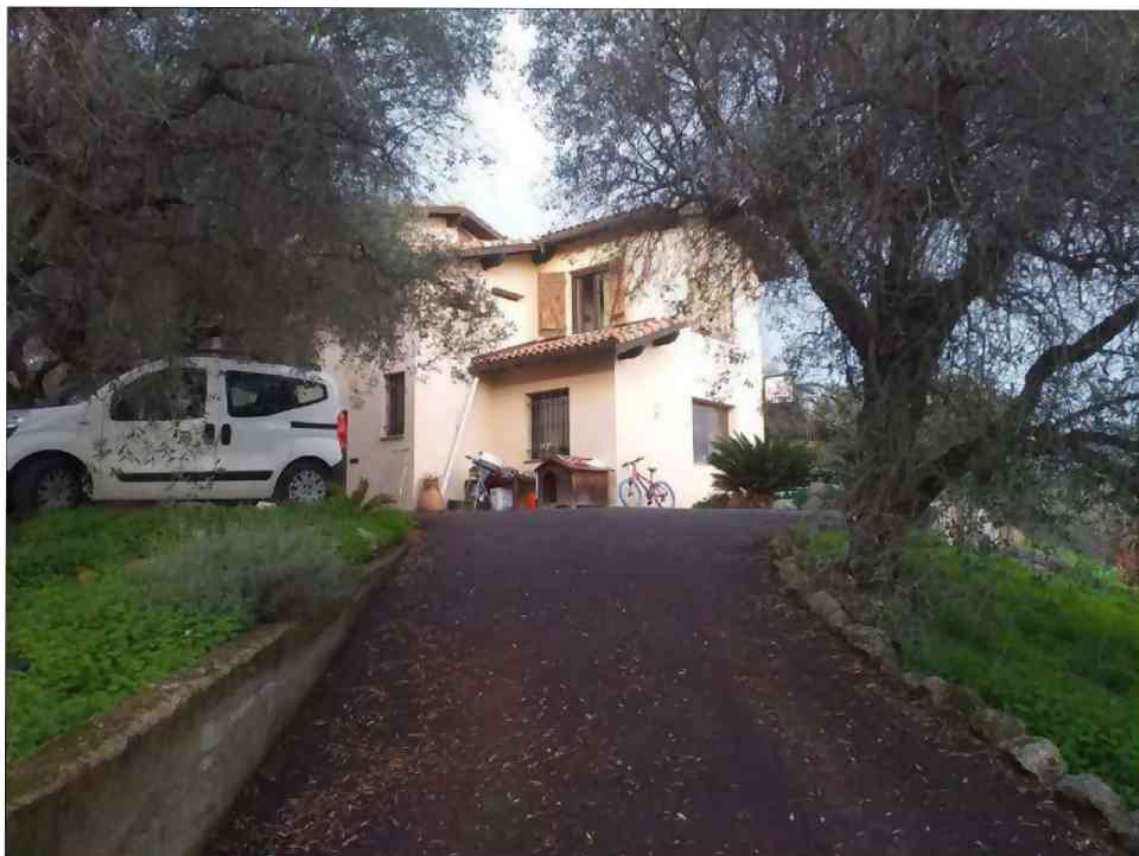


## FOTO 1



*Ripresa da Google*

## FOTO 2



*L'accesso carraio al fabbricato*

FOTO 3



*Dalla corte il cancello di accesso*

FOTO 4



*La zona destinata a parcheggio auto*

FOTO 5



*Prospetti sud ed ovest*

FOTO 6



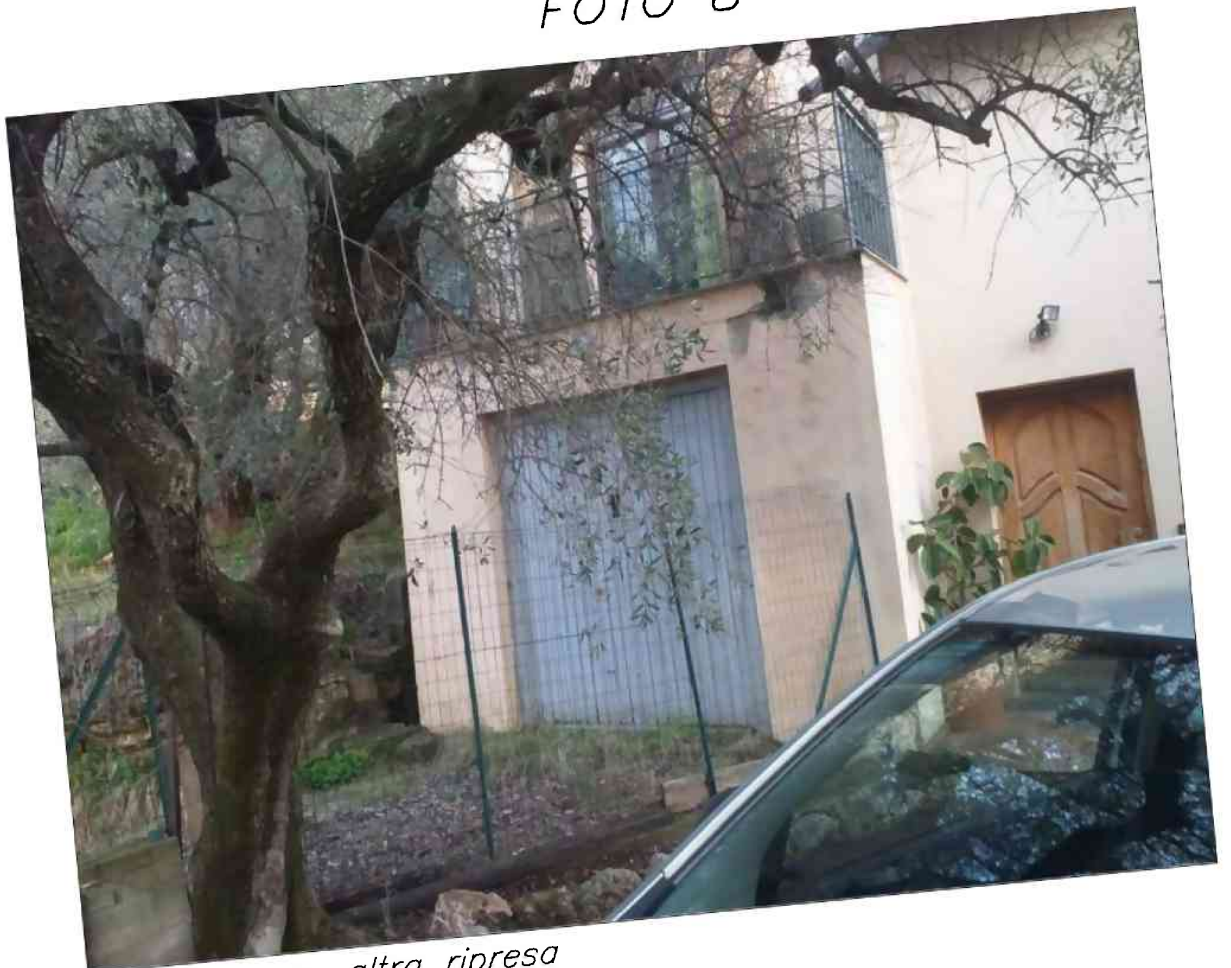
*Prospetto sud*

FOTO 7



*Sotto il terrazzo locale di proprietà di terzi*

FOTO 8



*Come sopra, altra ripresa*

FOTO 9



*Ammaloramento in corrispondenza del terrazzo*

FOTO 10



*Particolare prospetto ovest*

FOTO 11



*Particolare terrazzo*

FOTO 12



*Il prospetto est*

FOTO 13



*Particolare prospetto est*

FOTO 14



*Parte del giardino*



FOTO 15



*Ripresa del terreno in direzione est*

FOTO 16



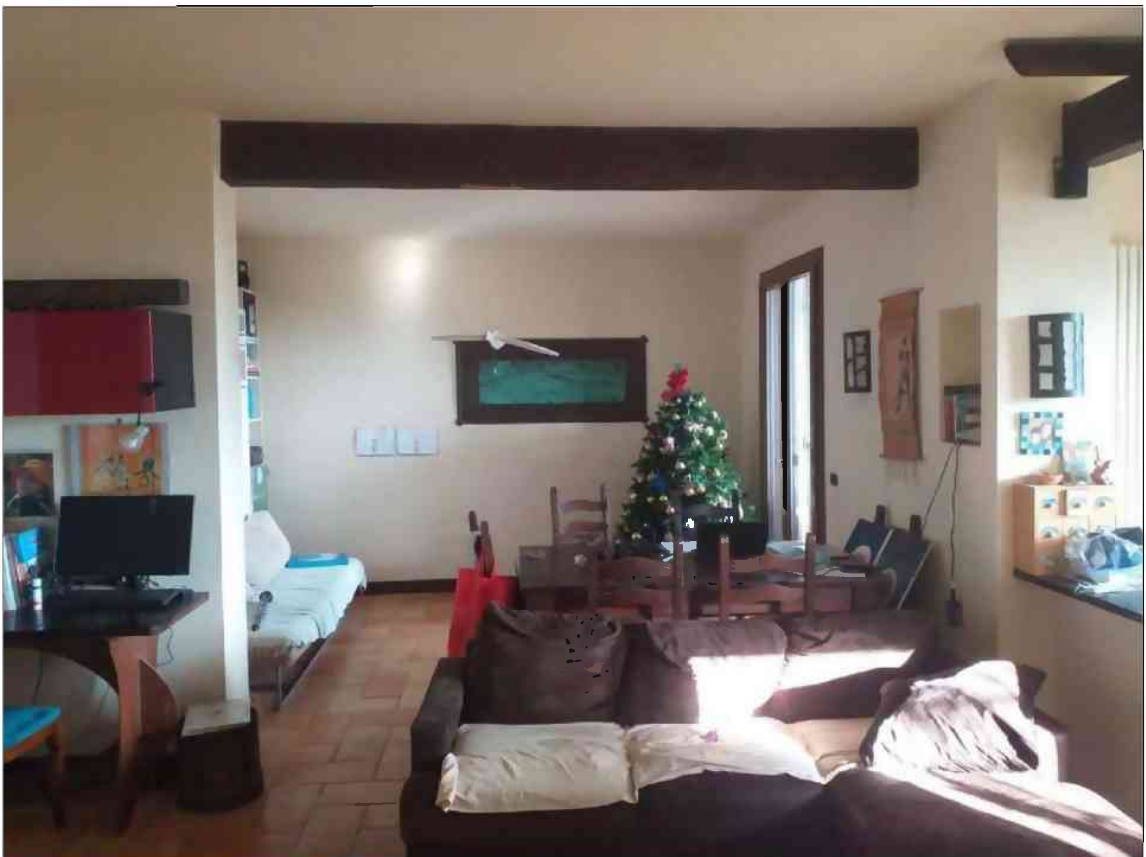
*Vista dal fabbricato*

FOTO 17



*Ingresso al piano terra*

FOTO 18



*Soggiorno, pranzo*

FOTO 19



*Soggiorno, pranzo*

FOTO 20



*Dal soggiorno, la scala di collegamento al piano primo*

FOTO 21



*Cucina*

FOTO 22



*Cucina*

FOTO 23



*Cucina*

FOTO 24



*Zona pranzo*

FOTO 25



*Fessurazioni lungo il soffitto*

FOTO 26



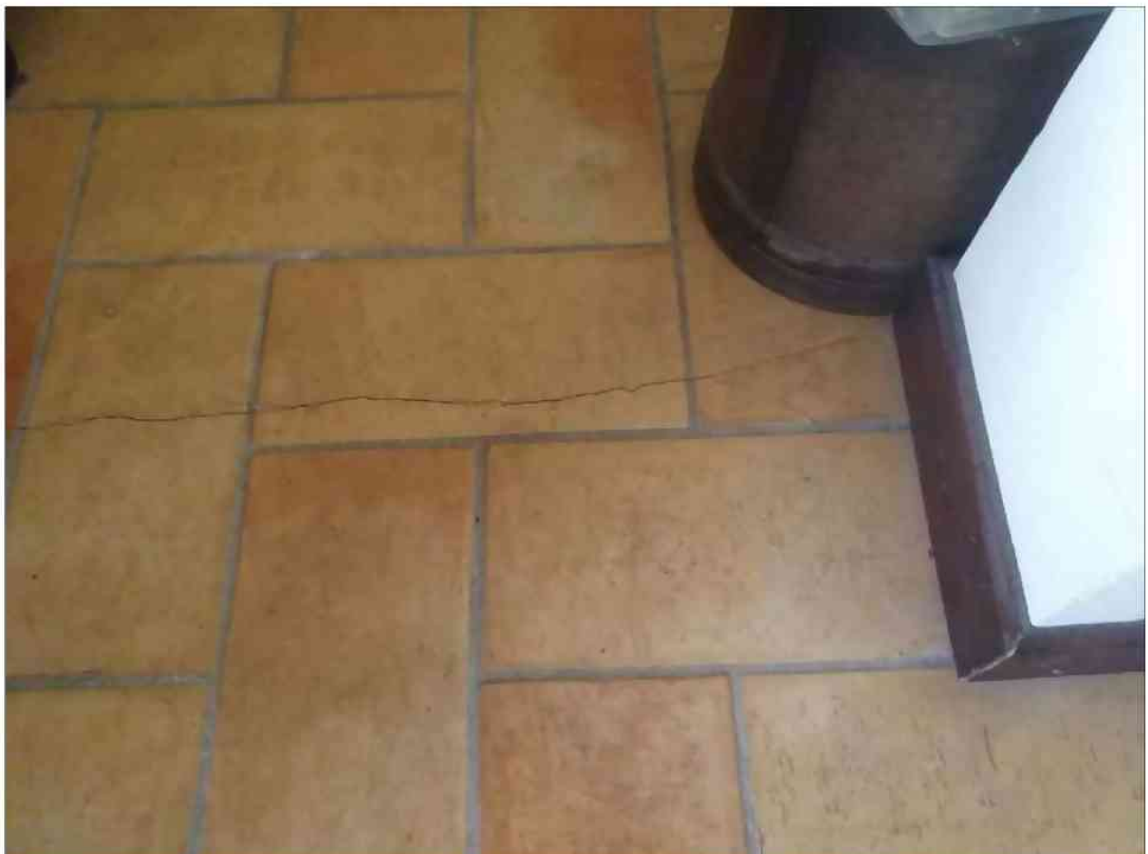
*Fessurazioni soffitto e parete*

FOTO 27



*Particolare fessurazione su parete*

FOTO 28



*Fessurazione pavimento*

FOTO 29



*La porta del bagno*

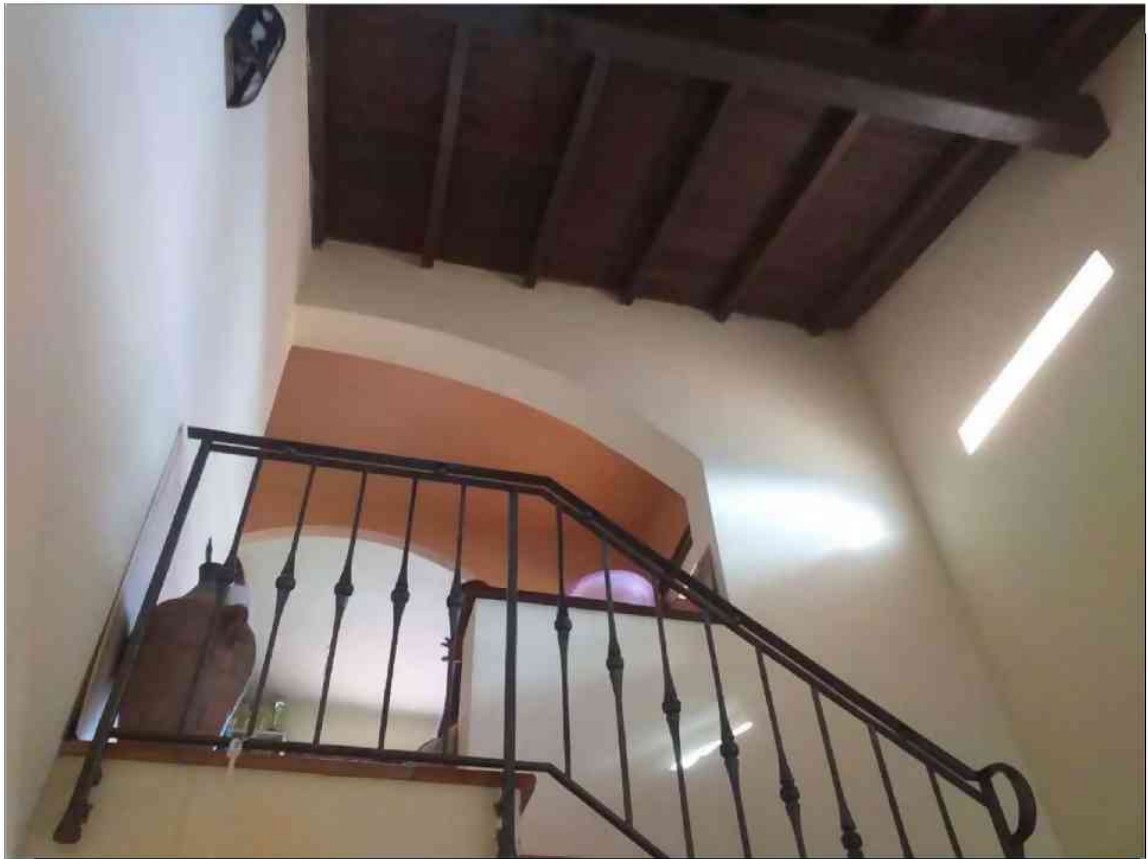
FOTO 30



*Il bagno*



FOTO 31



*La scala raggiunge il piano primo*

FOTO 32



*Disimpegno al piano primo*

FOTO 33



Studio

FOTO 34



Camera

FOTO 35



*Porte bagno e camera*

FOTO 36



*Il bagno*

FOTO 37



*Camera matrimoniale*

FOTO 38



*Fessurazione lungo la parete*