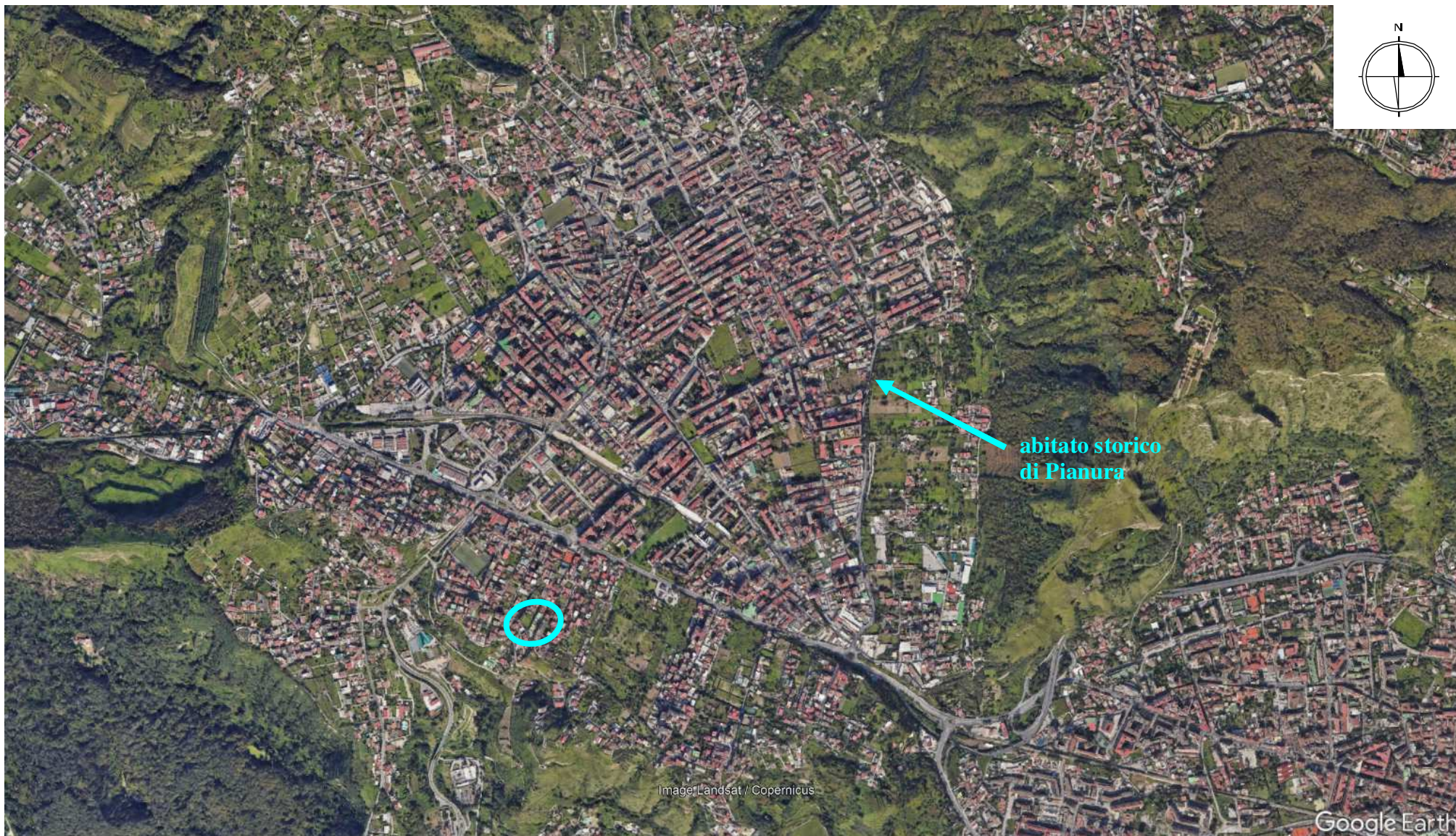


## **ALLEGATO 9**

Rilievi fotografici





- Foto n. 1:**
- Stralcio fotografico d'inquadratura territoriale (immagine tratta da Google Earth).
  - E' stata evidenziata la posizione della costruzione comprendente l'immobile pignorato rispetto all'abitato storico di Pianura.





**Foto n. 2:**

- Particolare della foto n. 1.
- E' stata evidenziata la costruzione a schiera comprendente la villetta d'interesse, avente accesso da una traversa di Via Filippo Brunelleschi.





**Foto n. 3:** • Prospetto principale e varco di accesso (non meglio contrassegnato).



**Foto n. 4:** • Cortile pertinenziale all'ingresso.





**Foto n. 5:** • Passetto d'ingresso (in fondo si scorge la scala interna che conduce al primo piano).



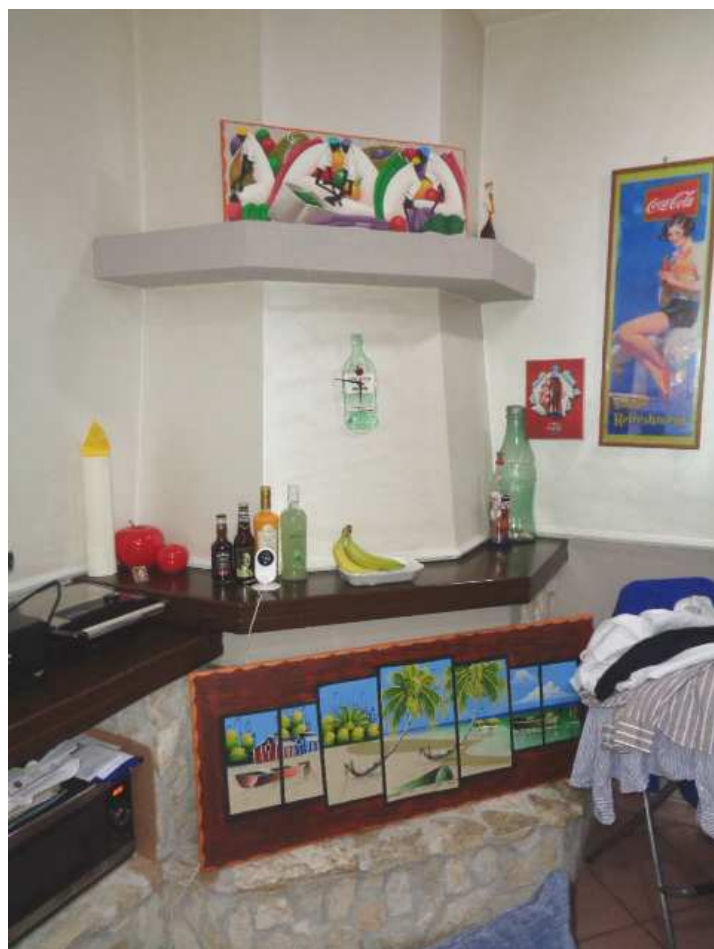
**Foto n. 6:** • Zona soggiorno a piano terra (in fondo s'intravede la cucina).



**Foto n. 7:** • Panoramica zona-soggiorno a piano terra.



**Foto n. 8:** • Cucina abitabile.



**Foto n. 9:** • Camino in cucina.





Foto n. 10: • Angolo-cottura sul lato opposto.



Foto n. 11: • Disimpegno della scala interna.



**Foto n. 12:** • Ripostiglio “cieco” in sottoscala a piano terra.





**Foto n. 13:** • Bagno a piano terra.



**Foto n. 14:** • Terrazzo avente accesso dalla cucina (di fronte si vedono il piccolo ripostiglio esterno e la zona attrezzata con cucina in muratura).



**Foto n. 15:** • Doccia esterna.





**Foto n. 16:** • Scaletta di accesso a sgabuzzino interrato.



**Foto n. 17:** • Sgabuzzino interrato.



**Foto n. 18:** • Prospetto posteriore.





**Foto n. 19:** • Scala interna.



**Foto n. 20:** • Disimpegno a primo piano.





Foto n. 21: • Prima stanza a sinistra del disimpegno a primo piano.



**Foto n. 22:** • Tracce d'infiltrazione nella stanza di cui alle foto precedenti.





**Foto n. 23:** • Seconda stanza a sinistra del disimpegno a primo piano.



**Foto n. 24:** • Balcone a primo piano su prospetto principale e veduta su strada di accesso.





**Foto n. 25:** • Ripostiglio "cieco" a primo piano.



**Foto n. 26:** • Stanza a destra del disimpegno a primo piano.





**Foto n. 27:**

- Balcone a primo piano su prospetto posteriore.
- Si vede la scala a pantografo di accesso alla copertura.



**Foto n. 28:**

- Gabbio in vetro di accesso al lastrico solare.



**Foto n. 29:** • Veduta dal balcone posteriore a primo piano su area a verde confinante.



**Foto n. 30:** • Altra veduta dal balcone posteriore a primo piano.





**Foto n. 31:** • Bagno a primo piano.



**Foto n. 32:** • Tipologia infissi esterni (particolare tipico).



**Foto n. 33:** • Quadretto elettrico.





**Foto n. 34:** • Caldaia impianto autonomo.