

## **ALLEGATO 2: REPERTORIO FOTOGRAFICO**

REPERTORIO FOTOGRAFICO N.1: APERTURA OPERAZIONI PERITALI  
IN DATA 31.01.2012



Foto 1: Vista lungo la SS 107 Silana- Crotonese in prossimità della località San Bernardo direzione San Giovanni in Fiore. La costante presenza di neve a causa delle ripetute nevicate protrattesi fino ad aprile 2012 hanno reso i terreni in oggetto non raggiungibili per un lungo periodo di tempo.



Foto 2: Vista lungo la SS 107 Silana- Crotonese in prossimità della località San Bernardo direzione Camigliatello Silano.

REPERTORIO FOTOGRAFICO N.2: PROSECUZIONE OPERAZIONI PERITALI  
IN DATA 07.03.2012



Foto 1: L'accesso ai terreni oggetto di pignoramento non è stato possibile in data 07.03.2012 a causa della presenza di ingenti quantità di neve. Nella foto si denota come la strada, dalla quale si dirama, anche se più all'interno, il sentiero d'accesso da sud ai luoghi, non è transitabile o comunque utilizzabile. Si è in corrispondenza del sottopassaggio 77- Silvana Mansio rispetto al tracciato della SS 107.



Foto 2



REPERTORIO FOTOGRAFICO N.3: SOPRALLUOGO E CHIUSURA OPERAZIONI  
PERITALI IN DATA 17.05.2012



Foto 1: Vista dei luoghi, che si estendono lungo le pendici del Monte Volpintesta ed il località Macchia di Pietro, da un cavalcavia lungo la SS 107 Silana- Crotonese.



Foto 2: Vista dei luoghi (p.lle ricadenti nel foglio 4) da nord, dalla strada lungo il fiume Neto. Si evidenzia la presenza di un capanno in legno.





Foto 3: Vista dei luoghi (p.lle ricadenti nel foglio 4) da nord dalla strada lungo il fiume Neto. Si evidenzia la presenza di un capanno in legno a sinistra sui terreni oggetto di pignoramento e di 2 ruderi in muratura su un terreno ricadente nel Comune di Serra Pedace a destra.

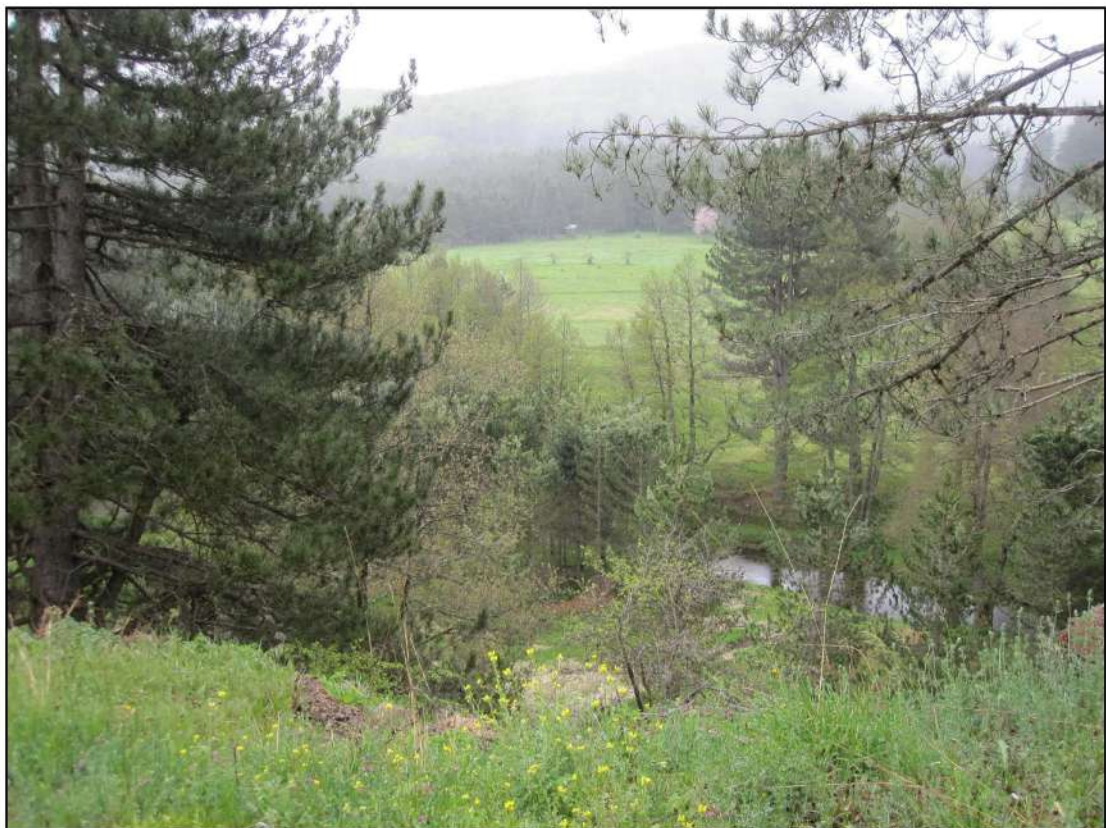


Foto 4: Il fiume Neto rappresenta il confine nord con la p.lla 1 del foglio 4 del Comune di San Giovanni in Fiore.





Foto 5: Vista del fiume Neto.



Foto 6: La strada sterrata, che attraversa il fiume Neto, si diparte dalla strada asfaltata a nord del fiume e attraversa anche i terreni oggetto di pignoramento.





Foto 7: La strada sterrata corrisponde al sentiero n. 18 del Parco Nazionale della Sila.



Foto 8: Particolare della cartellonistica di segnalazione.



Foto 9: Attraversamento della strada sterrata sul fiume Neto.