

Allegato 1

RILIEVO FOTOGRAFICO

Comune di San Bartolomeo in Galdo (BN)

Foglio 49 part. 1022 (ex 1006)-1023(ex 1007)



Fabbricato oggetto della procedura
FOTO N. 1



Tavernetta piano Terra
FOTO N. 2



*Bagno piano terra
FOTO N. 3*



*Cantina
FOTO N. 4*



Garage
FOTO N. 5



FOTO N. 6



FOTO N. 7



*Cucina primo piano
FOTO N. 8*



FOTO N. 9



*Soggiorno primo piano
FOTO N. 10*



FOTO N. 11



*Bagno primo piano
FOTO N. 12*



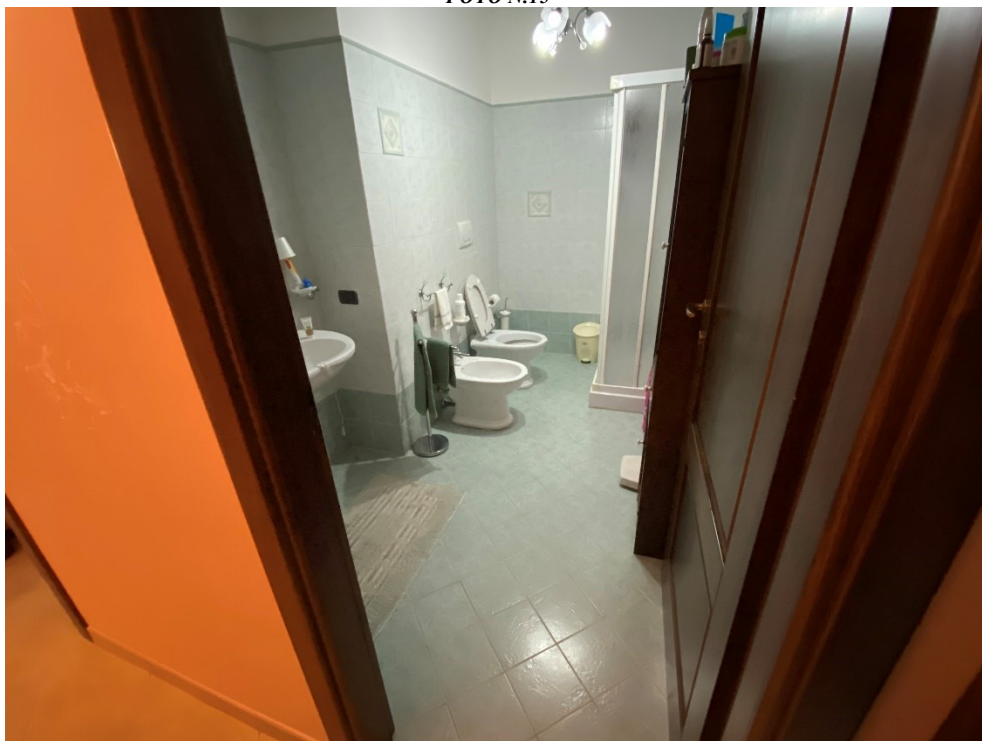
*Bagno primo piano
FOTO N. 13*



*Camera secondo piano
FOTO N. 14*



*Camera secondo piano
FOTO N.15*



*Bagno secondo piano
FOTO N.16*



*Camera secondo piano
FOTO N.17*



FOTO N.18



***PARTICOLARE BALCONE E INFISSO
FOTO N. 19***