



Particolari d'insieme dell'intero edificio da Via Cairoli a monte (guardando la foto sopra, l'appartamento è ubicato all'ultimo piano sul blocco di sinistra)







Particolare della zona di sinistra da Via Cairoli (l'appartamento è ubicato all'ultimo piano)



Particolare d'insieme da Via Cairoli





Particolare d'insieme dell'intero edificio da Via Goffredo Mameli (a valle)



Particolare dello scoperto comune (sulla sinistra guardando da Via Mameli)





Particolare dello scoperto comune (sulla destra guardando da Via Mameli)



Particolare dello scoperto comune di destra (guardando da Via Mameli verso Via Cairoli)





Particolare dello scoperto comune verso monte (su Via Cairoli)



Particolare dello scoperto comune a monte (sulla destra guardando da Via Cairoli)





Particolare della facciata sulla sinistra (guardando da Via Mameli)





Particolare della facciata nella zona centrale (guardando da Via Mameli)



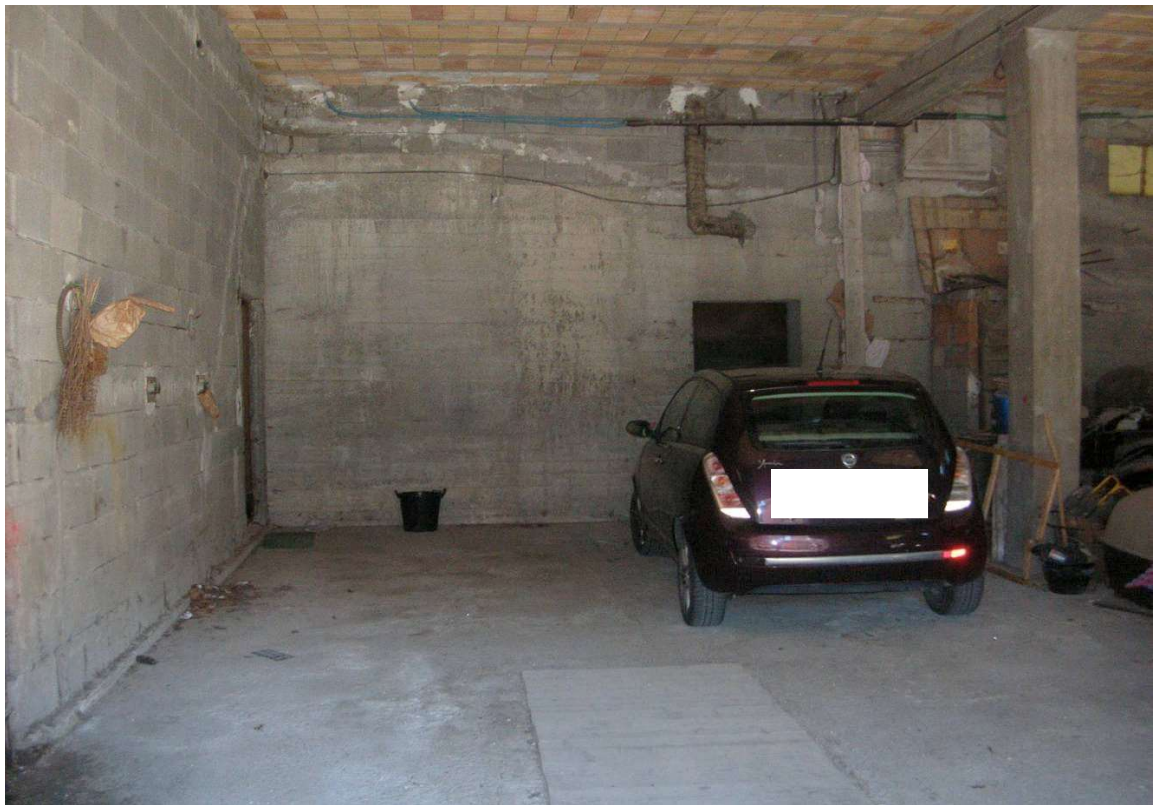


Particolare della facciata sulla destra (guardando da Via Mameli) con le due porte del garage comune al Piano Seminterrato (garage comune solo con altro appartamento del sub. 5)





Particolari del garage comune al P. Seminterrato (comune solo con altro appartamento del sub. 5)







Particolare del garage comune al P. Seminterrato (comune solo con altro appartamento del sub. 5)



Particolare del tunnel comune a più unità, aperto, al P. Seminterrato





Particolare del ripostiglio comune al P. Seminterrato sul retro del vano scala (comune solo con altro appartamento del sub. 5)





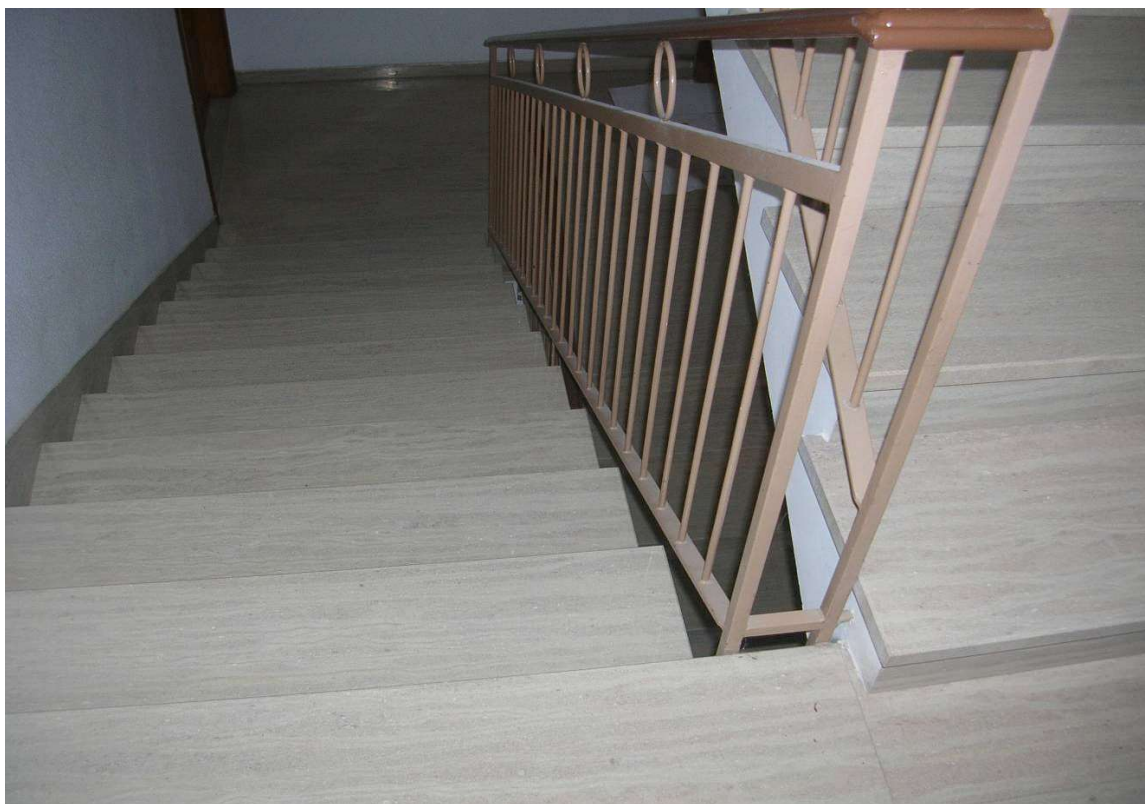
Particolare del locale centrale termica al P. Seminterrato (c'è ancora la vecchia caldaia a gasolio ma risulta staccata e non più funzionante), locale comune solo con altro appartamento del sub. 5)



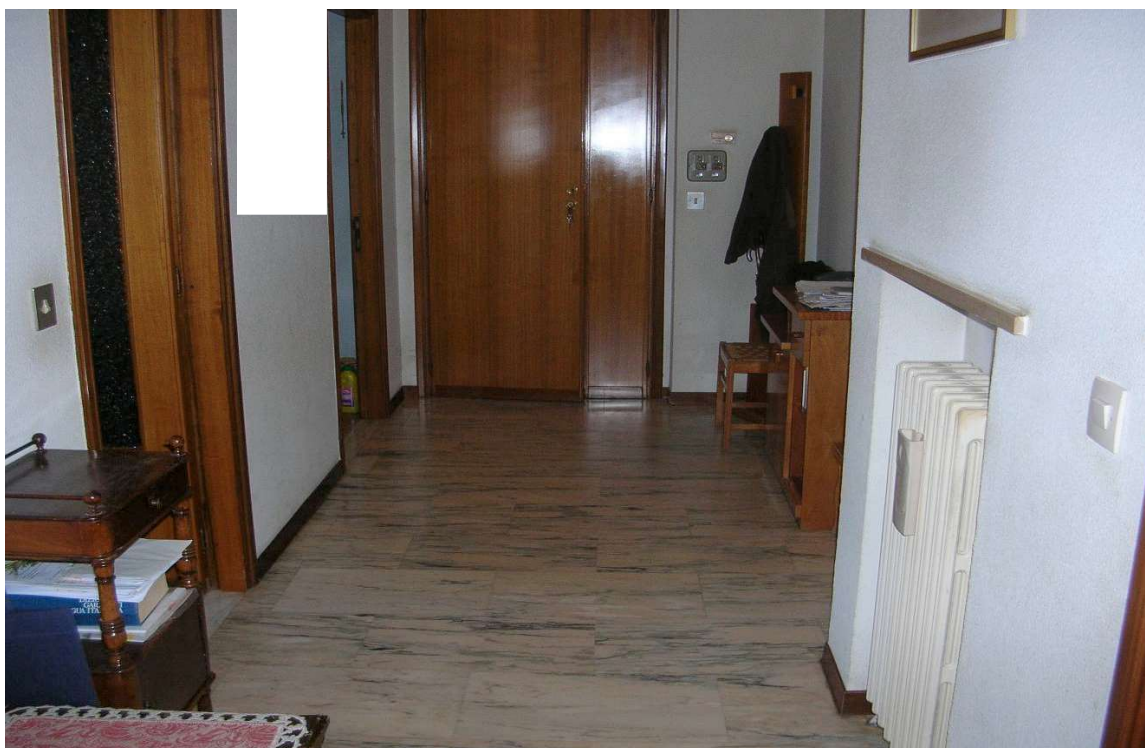


Particolare dell'ingresso comune, a monte





Particolare del vano scala comune

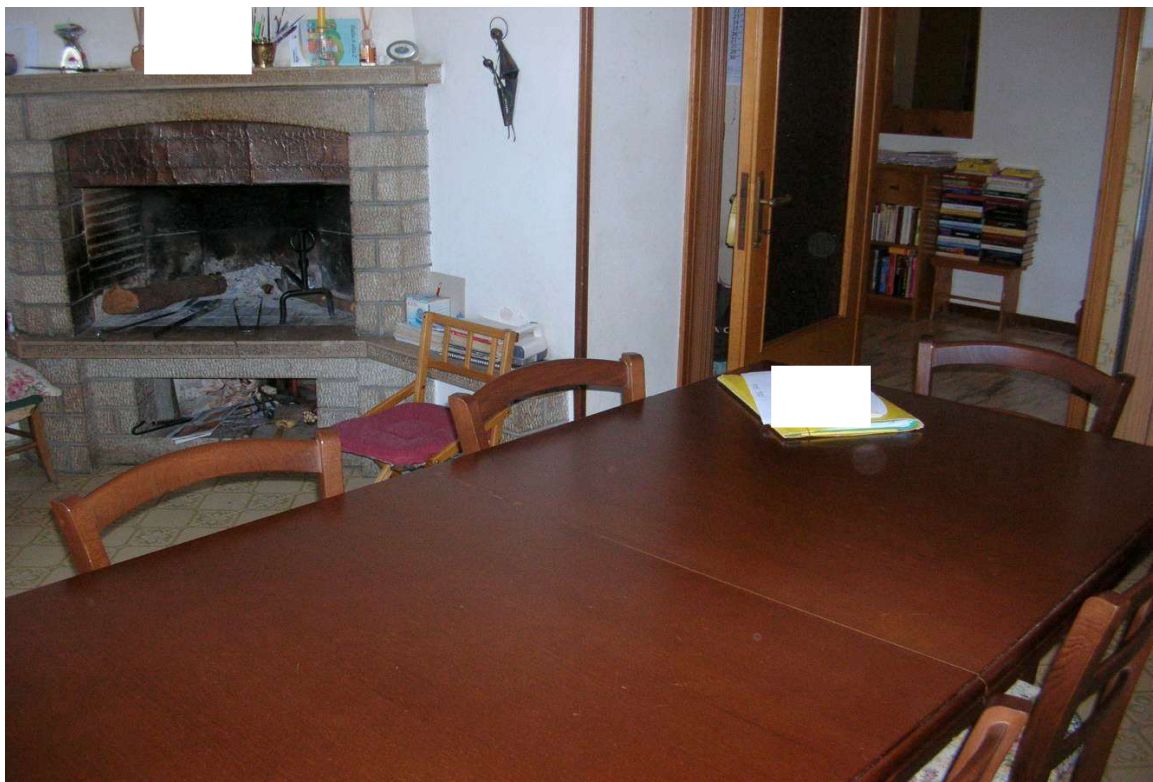


(Particolare interno appartamento) disimpegno all'ingresso





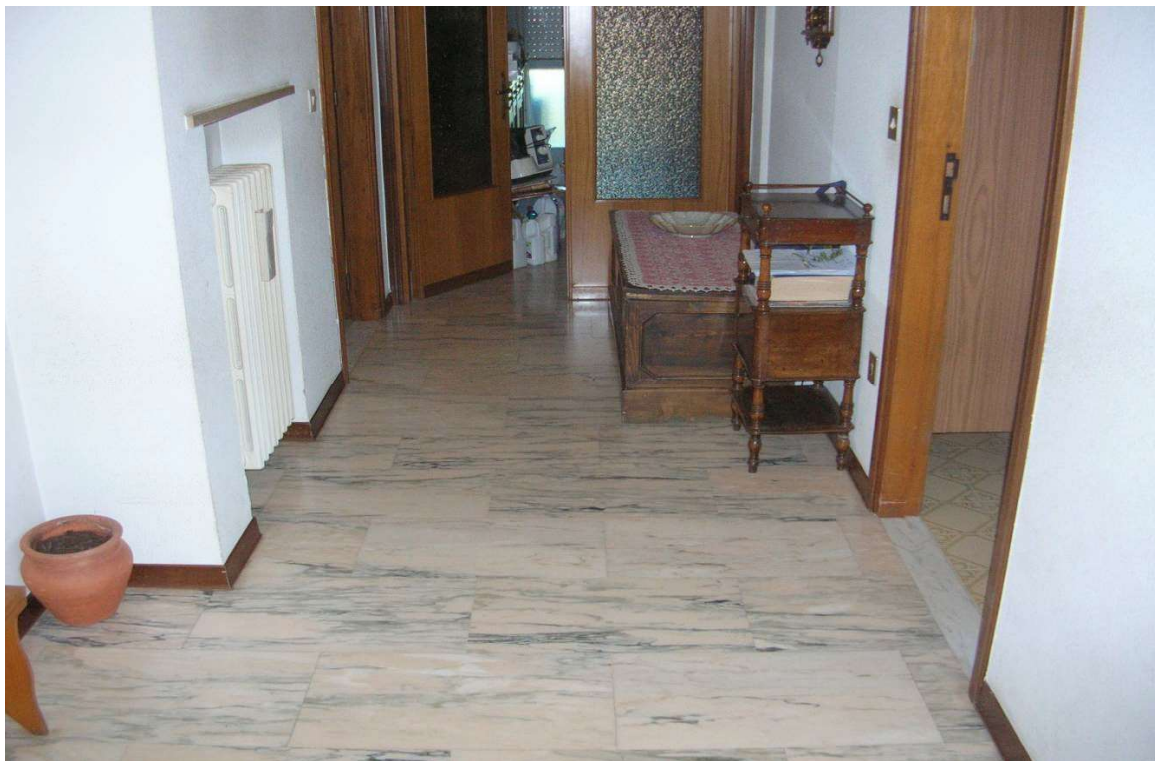
(Particolari interni appartamento) locale cucina







(Particolare interno appartamento) locale a destra della cucina, sul retro del vano scala

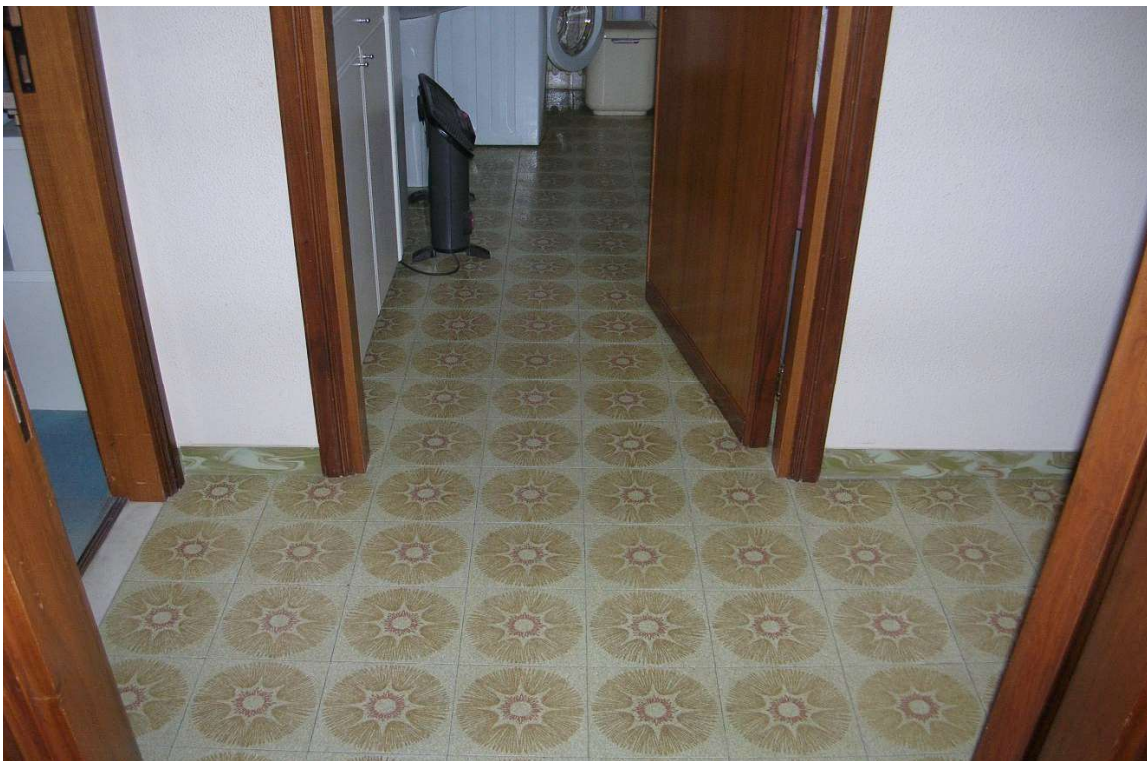


(Particolare interno appartamento) disimpegno (foto dall'ingresso verso il locale sala la cui porta è semiaperta)





(Particolare interno appartamento) locale sala (a fianco della cucina)



(Particolare interno appartamento) disimpegno davanti bagno e camere



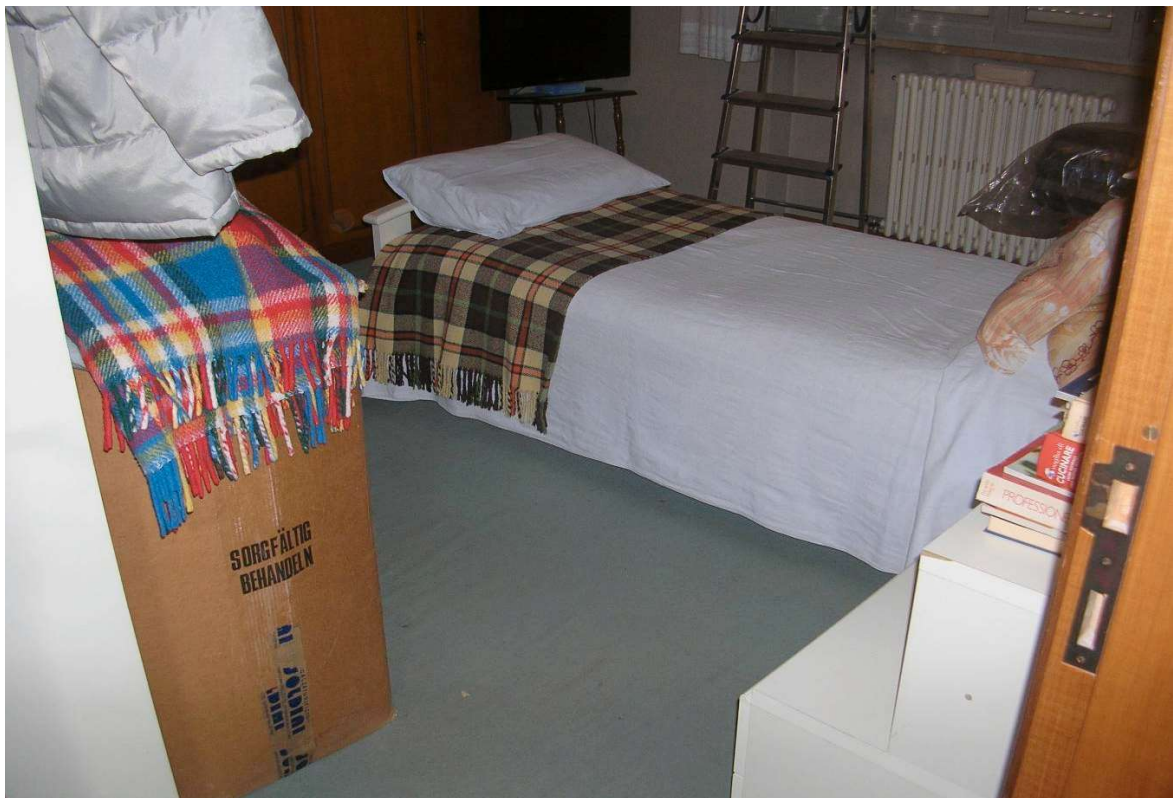


(Particolare interno appartamento) locale bagno



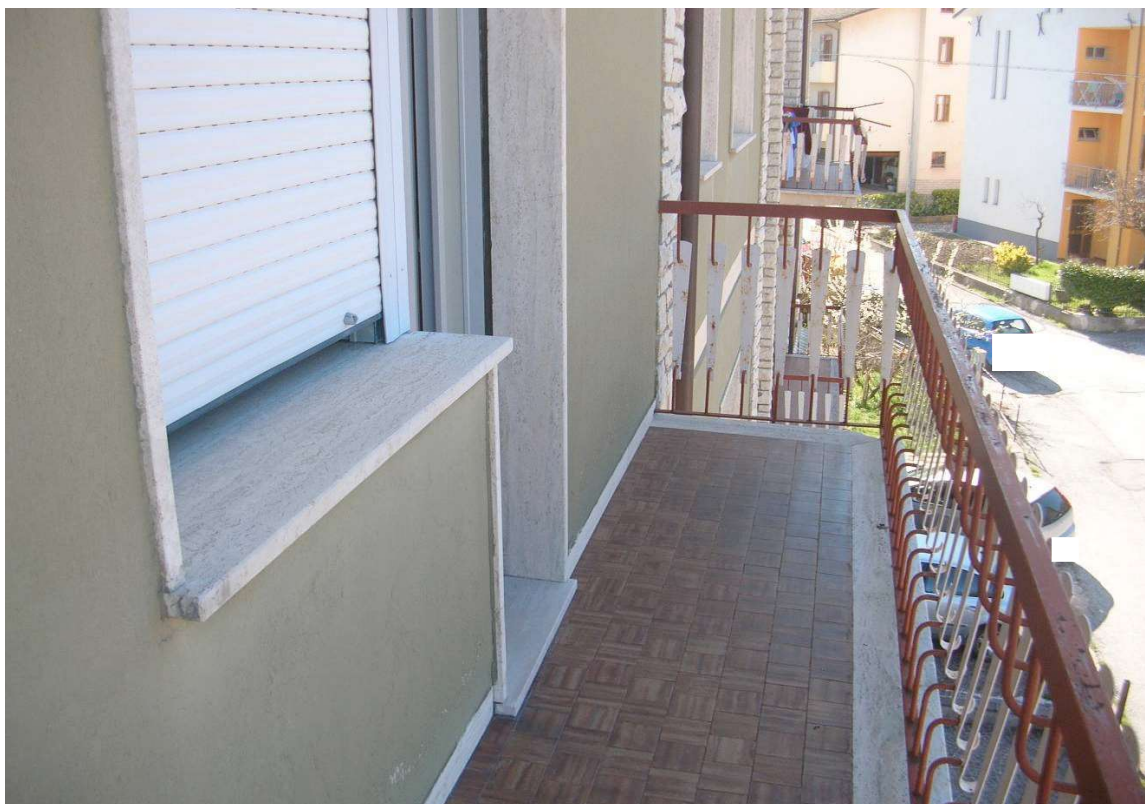


(Particolare interno appartamento) locale camera a destra del bagno (a confine anche con la sala)



(Particolare interno appartamento) locale camera a sinistra del bagno





Particolare del terrazzo della camera matrimoniale (verso monte, Via Cairoli)



Particolare della linea di gronda (in corrispondenza del terrazzo della cucina)