

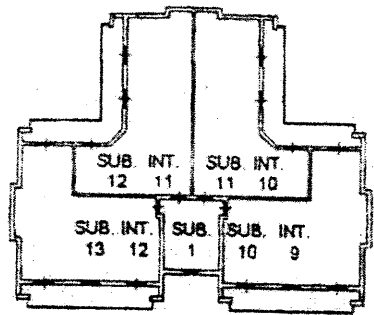
LABORATOIO PLANIMETRICO  
 Elaborato da:  
 Ingegnere Francesco  
 Scritto all'albo:  
 Ingegneri  
 Napoli N. 4271

Agenzia del Territorio  
**CATASTO FABBRICATI**  
 Ufficio Provinciale di  
 Napoli

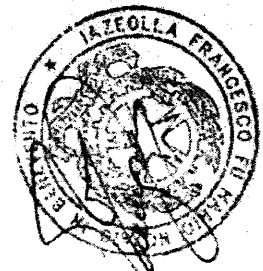
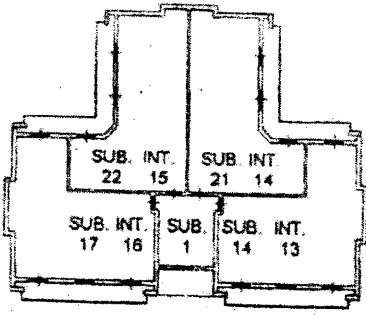
107

Comune di Sant'antimo  
 Foglio: 2 Particella: 1728  
 Protocollo n. dal  
 Tipo Mappale n. del  
 Estrazione grafica dei subalterni Scala 1 : 500

PIANO SECONDO



PIANO TERZO



PIANO S1

