

**Esecuzione Immobiliare R.G.E. N. 112/2022 riunita alle N. 91/2023 e 79/2024**

**Giudice Esecuzione: Dott. Marco Pesoli**

**Custode Giudiziario: Dott.ssa Romina Bressan**

**Oggetto: Documentazione fotografica del lotto di vendita**





**Vista esterna abitazione**



**Vista esterna abitazione**

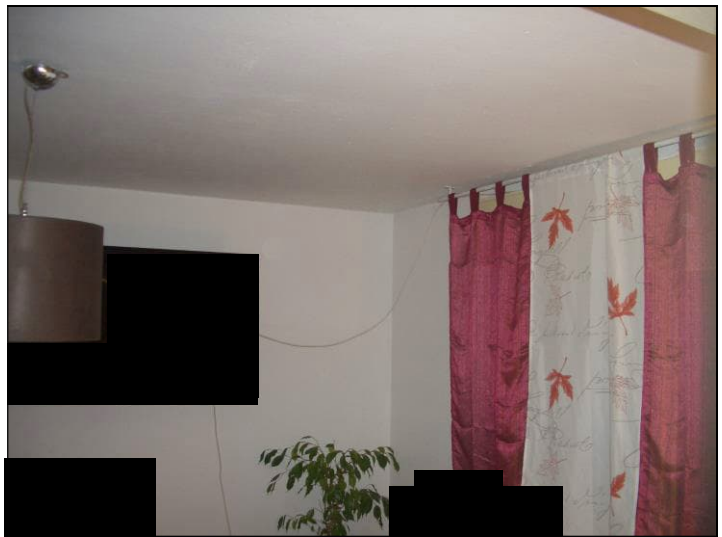


**Vista esterna abitazione**





**Vista interna P.T. abitazione**



**Vista interna P.T. abitazione**



**Vista interna P.T. abitazione**





**Vista interna P.T. abitazione**

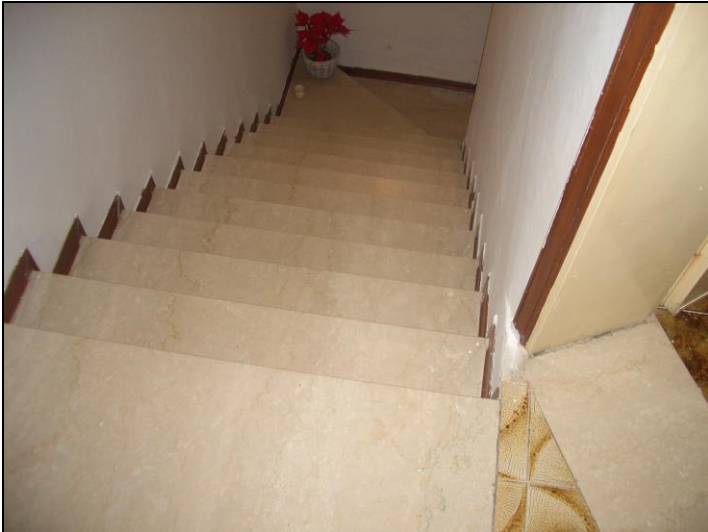


**Vista interna P.T. abitazione**

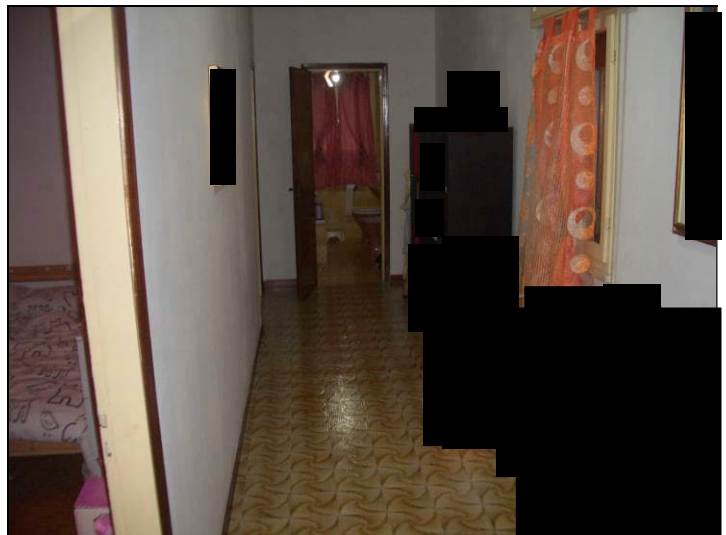


**Vista interna P.T. abitazione**





**Vista interna P.1° abitazione**



**Vista interna P.1° abitazione**



**Vista interna P.1° abitazione**

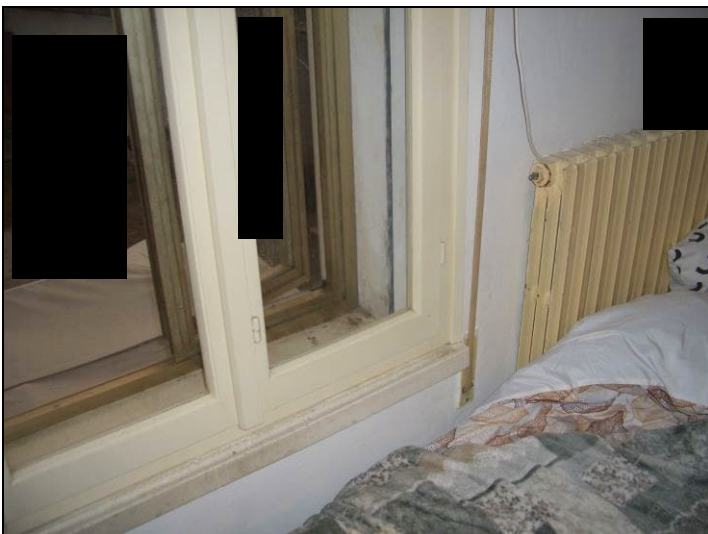




**Vista interna P.1° abitazione**



**Vista interna P.1° abitazione**



**Vista interna P.1° abitazione**





**Vista interna P.1° abitazione**



**Vista accessorio centrale con porzioni a Nord e Sud da demolire**



**Vista porzione accessori a Sud da demolire**





**Vista accessorio centrale con porzione a Nord da demolire**



**Vista interna accessorio centrale**



**Vista interna accessorio centrale**







**Vista appezzamento di terreno**

