

STRADA DI ACCESSO (part.lla 69)



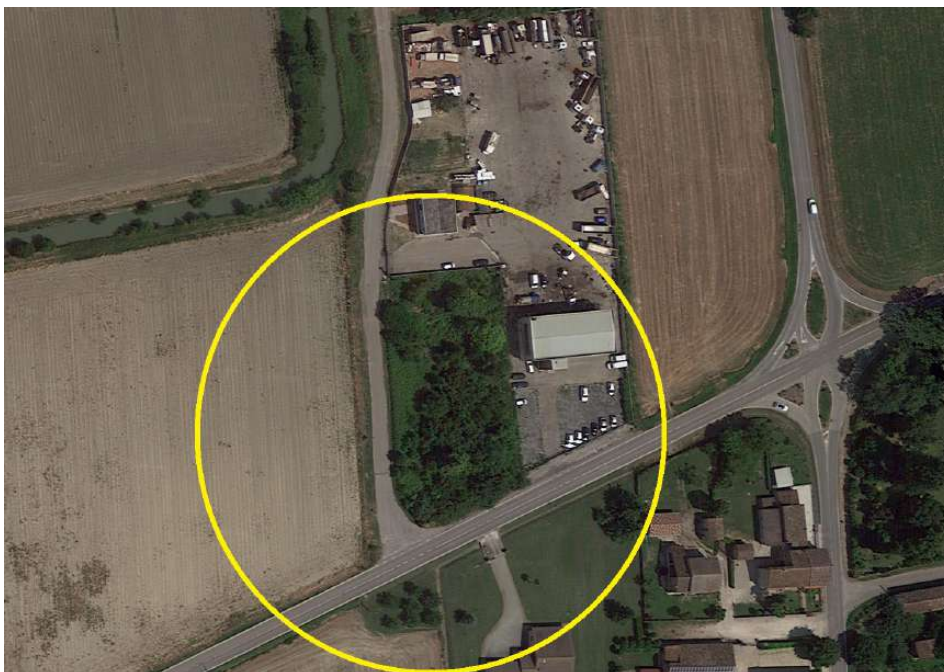


Foto n. 4



Foto n. 5





Foto n. 6



Foto n. 7





Foto n. 13



Foto n. 14



MENSA OPERAI (part.lla 166/301)
ed ABITAZIONE CUSTODE (part.lla 166/302)





Foto n. 16



Foto n. 17





Foto n. 24



Foto n. 25



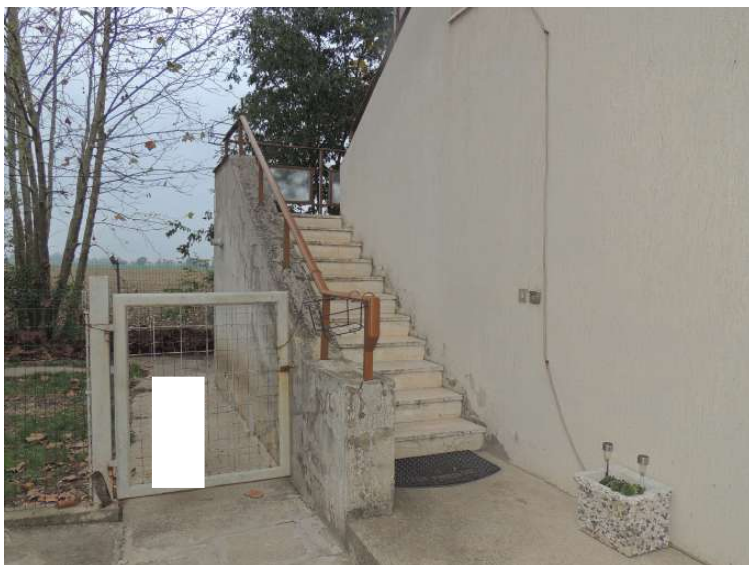


Foto n. 26



Foto n. 27



OPIFICIO (part.lla 64 + part.lla 198)





Foto n. 34



Foto n. 35





Foto n. 36



Foto n. 37



Foto n. 38





Foto n. 39



Foto n. 40





Foto n. 41



Foto n. 42





Foto n.43



Foto n. 44





Foto n. 45



Foto n. 46





Foto n. 47



Foto n. 48





Foto n. 49



Foto n. 50





Foto n.51



Foto n. 52





Foto n. 53



Foto n. 54





Foto n. 55



Foto n. 56





Foto n. 57



Foto n. 58





Foto n. 59



Foto n. 60



PALAZZINA UFFICI (part,lla 165/301)



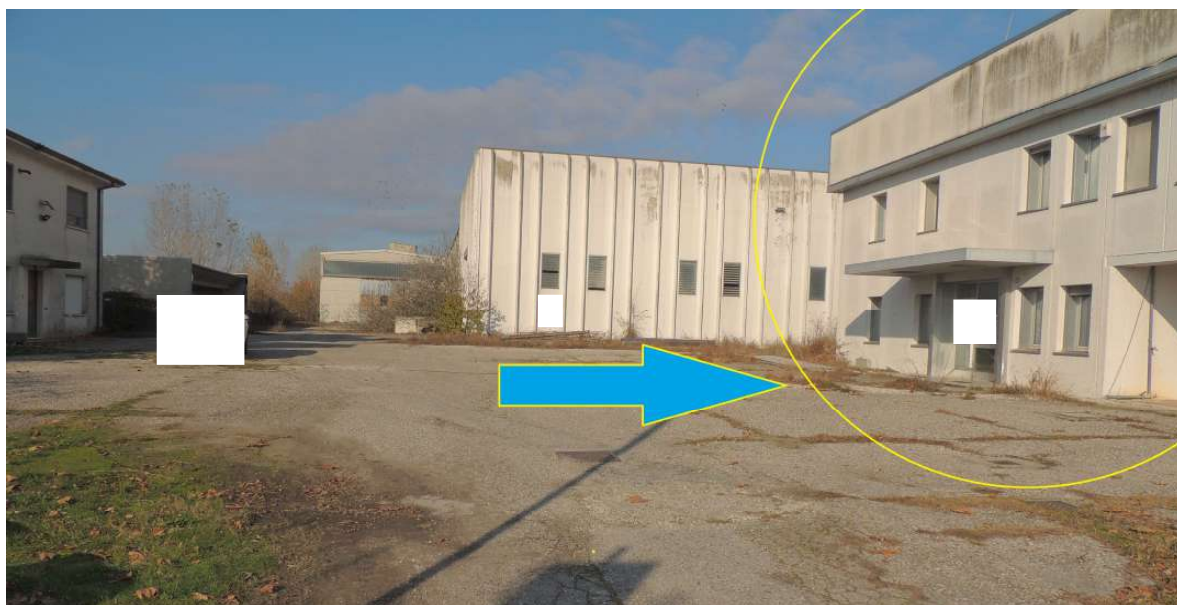


Foto n. 61



Foto n. 62





Foto n. 63



Foto n. 64





Foto n. 65



Foto n. 66





Foto n. 75



Foto n. 76





Foto n. 77



Foto n. 78





Foto n. 81



Foto n. 82





Foto n. 83



APPARTAMENTO DIREZIONALE (part.lla 165/302)





Foto n. 84



Foto n. 85





Foto n. 86



Foto n. 87



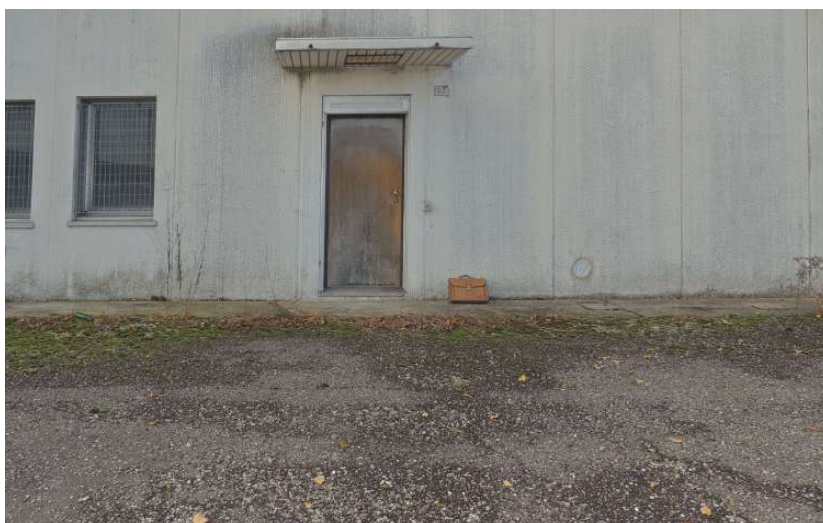


Foto n. 88



Foto n. 89



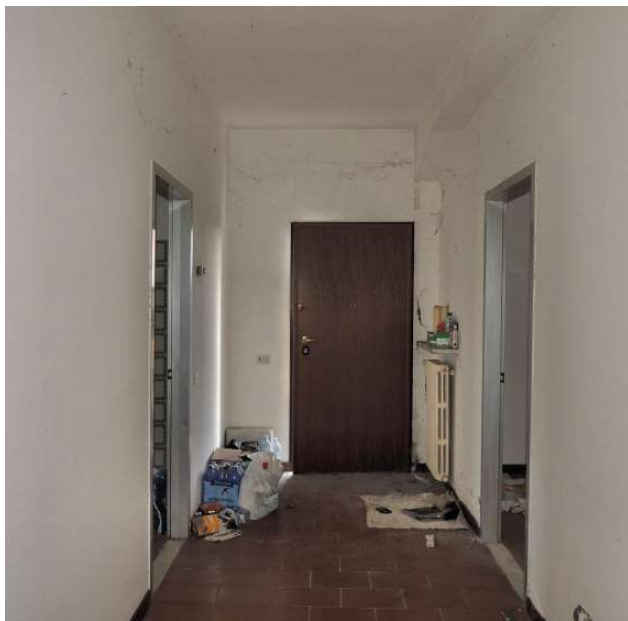


Foto n. 90



Foto n. 91





Foto n. 92



Foto n. 93





Foto n. 94



Foto n. 95





Foto n. 100



Foto n. 101





Foto n. 102



*STRUTTURE VARIE (centrale termica, cabina elettrica,
tettoia, esposizione manufatti,)*





Foto n. 103



Foto n. 104





Foto n. 105



Foto n. 106





Foto n. 107



Foto n. 108





Foto n. 109



Foto n. 110





Foto n. 111



Foto n. 112





Foto n. 113



Foto n. 114





Foto n. 115



Foto n. 116





Foto n. 119



Foto n. 120





Foto n. 123



Foto n. 124

