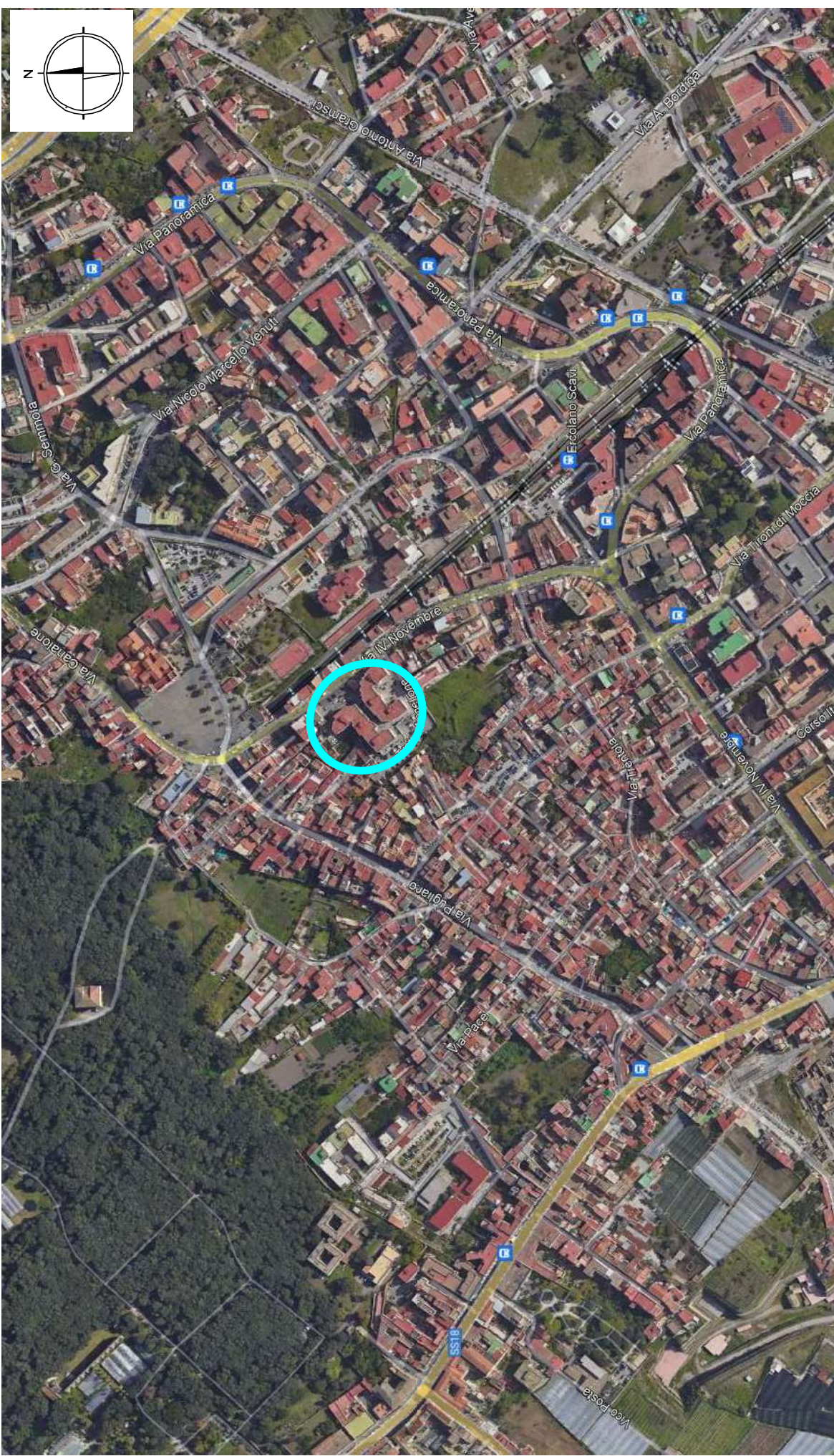
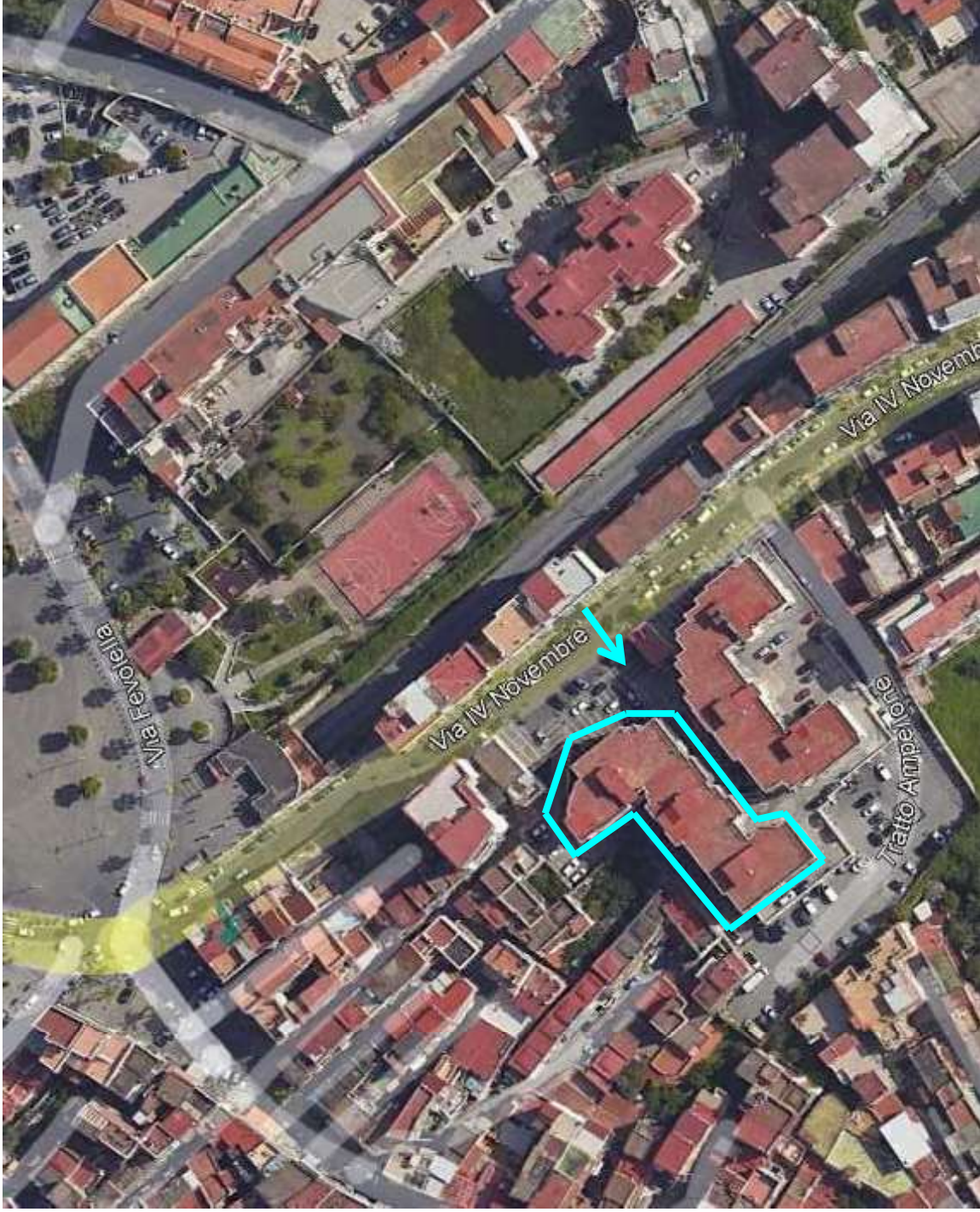


ALLEGATO 8

Rilievi fotografici



- Foto n. 1:**
- Stralcio fotografico d'inquadramento territoriale (immagine tratta da GOOGLE EARTH).
 - E' stato evidenziato il complesso immobiliare distinto come civico 252A di Via IV Novembre nel Comune di Ercolano.



- Foto n. 2:**
- Particolare della foto n. 1
 - E' stato evidenziato il fabbricato comprendente l'immobile pignorato ("edificio A" sulla destra del viale di accesso che si diparte dal cancello fronte strada al complesso, altresì contrassegnato come civico 250).



Foto n. 3: • Cannello d'ingresso al parco da Via IV Novembre.



Foto n. 4: • Targa civica rinvenuta *in loco*.



Foto n. 5: Facciata principale del fabbricato d'interesse.



Foto n. 6: • Viale interno del complesso.



Foto n. 7: • Facciata del fabbricato d'interesse dal lato del viale interno.



- Foto n. 8:**
- Particolare della foto n. 7 (estremità postica).
 - Il balcone a secondo piano è quello asservito al salone dell'appartamento pignorato.
 - Si noti il degrado del *sottobalcone*.



Foto n. 9: • Portone di accesso al fabbricato d'interesse dal viale interno.



Foto n. 10: • Targhe rinvenute *in loco*



Foto n. 11: • Androne d'ingresso del palazzo.



Foto n. 12: • Corridoio della "scala B" (a sinistra dell'androne).

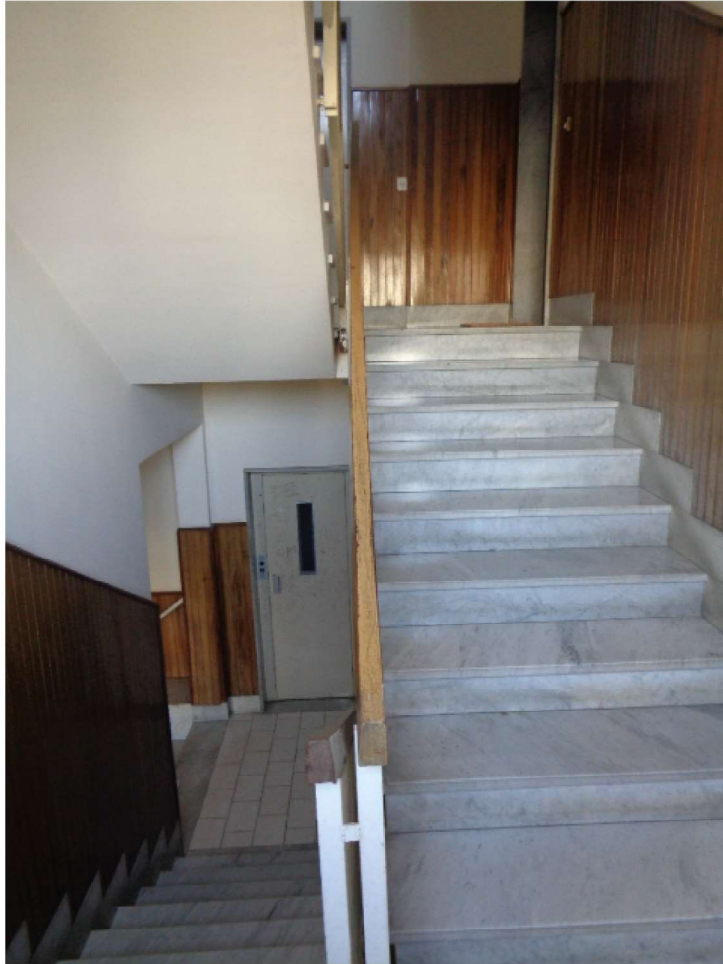
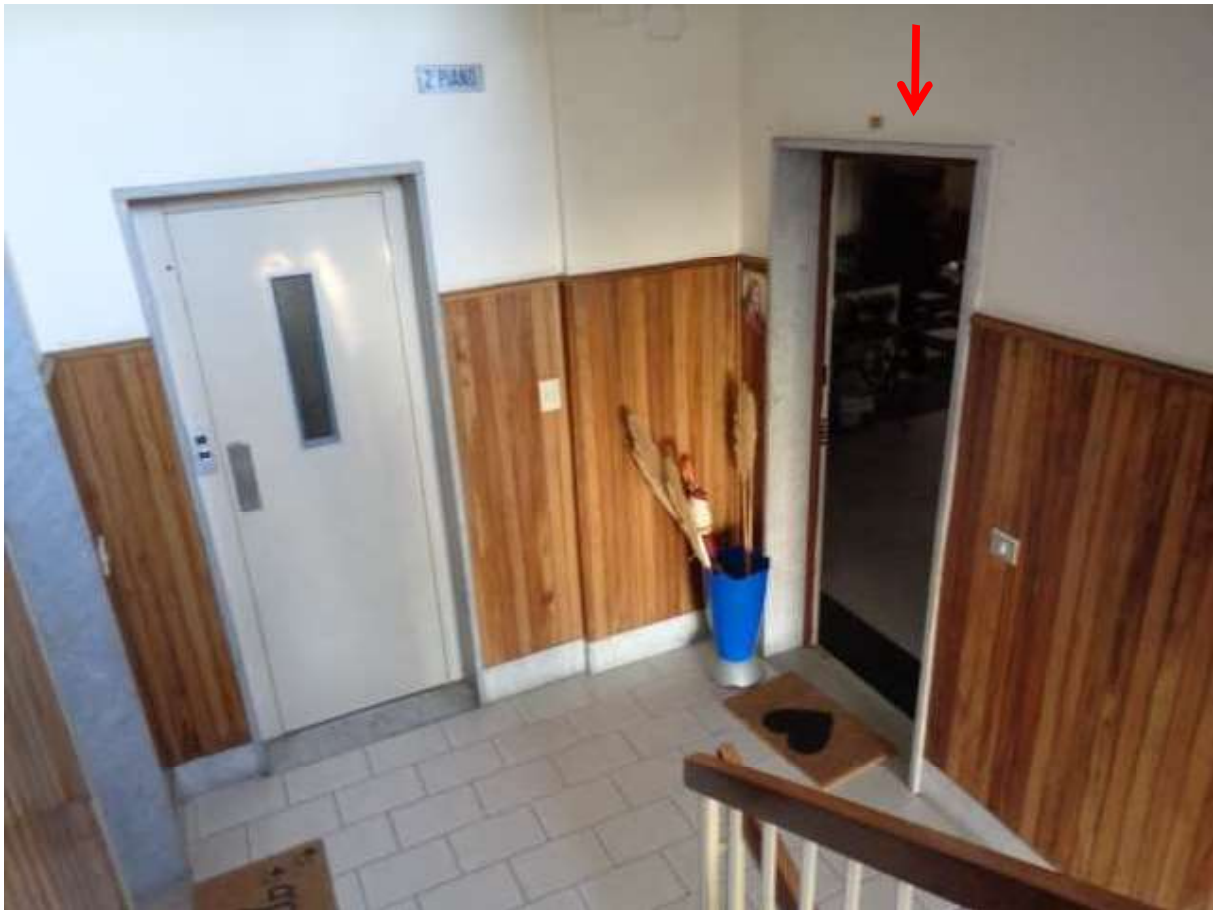


Foto n. 13: • Interni palazzo (particolare tipico).



- Foto n. 14:**
- Ballatoio secondo piano.
 - E' stata evidenziata la porta di caposcala dell'appartamento pignorato (prima a destra salendo la scala; prima a sinistra uscendo dall'ascensore).



- Foto n. 15:**
- Targa identificativa sulla porta di caposcala.



Foto n. 16: • Disimpegno d'ingresso.



Foto n. 17: • Ripostiglio "cieco" avente accesso dal disimpegno.



Foto n. 18: • Salone doppio.



Foto n. 19: • Panoramica salone (di fronte l'ampio varco di accesso delimitato da muretto).



Foto n. 20: • Affaccio dal balcone del salone su viale interno del parco.



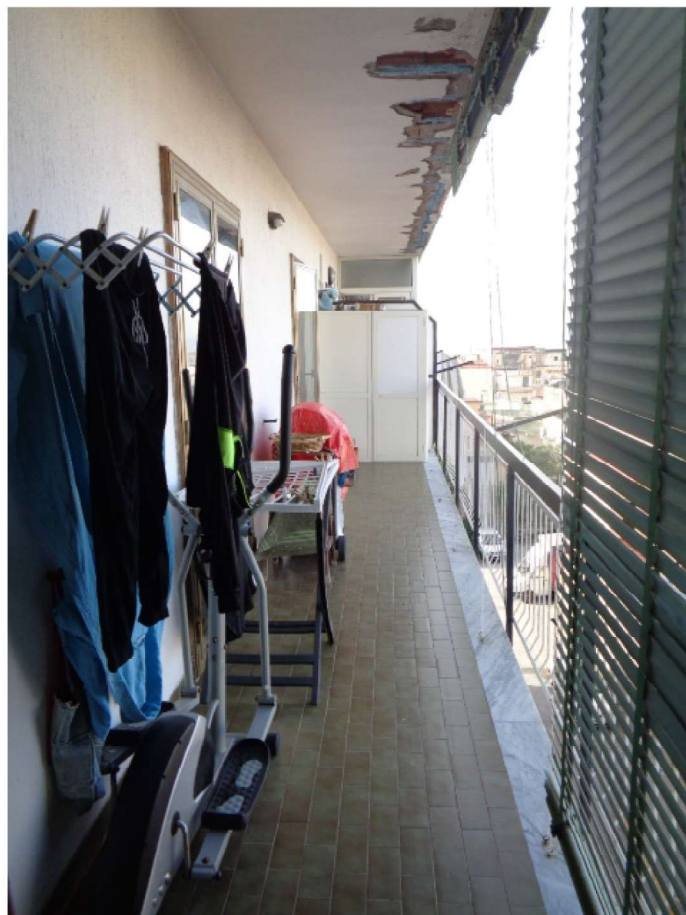
Foto n. 21: • Altri affacci e vedute dal balcone del salone.



Foto n. 22: • Cucina abitabile.



Foto n. 23: • Veranda abusiva all'esterno dell'angolo cottura.



- Foto n. 24:**
- Balconata lato ovest.
 - Si noti il degrado dei frontalini dello sporto sovrastante.



Foto n. 25: • Veduta semipanoramica dalla balconata lato ovest.



Foto n. 26: • Altra veduta semipanoramica dalla balconata lato ovest.



Foto n. 27: • Altra veduta semipanoramica dalla balconata lato ovest.



Foto n. 28: • Corridoio di disimpegno.



Foto n. 29: • Bagno di servizio (primo ambiente a destra lungo il corridoio).



Foto n. 30: • Cameretta (primo ambiente a sinistra lungo il corridoio).

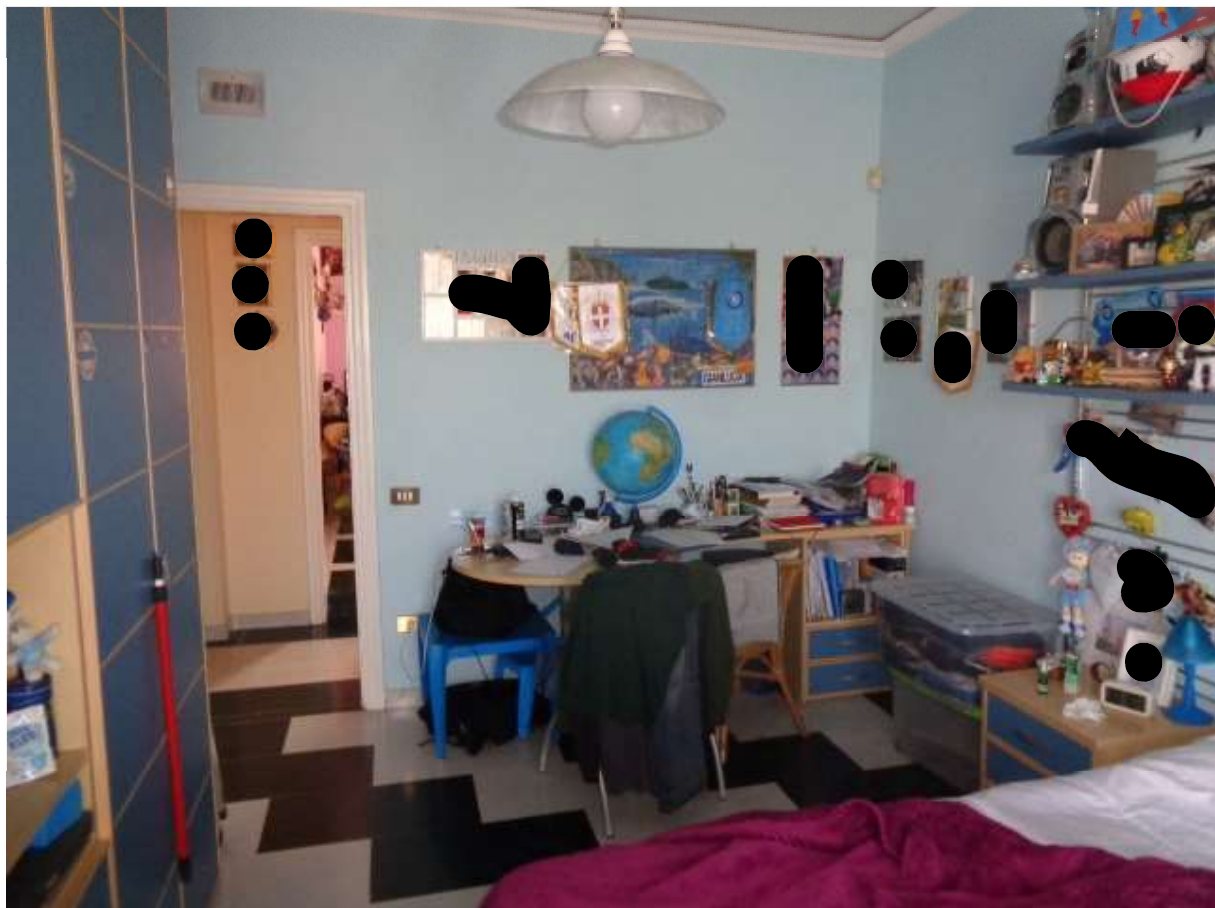


Foto n. 31: • Camera da letto (secondo ambiente a destra lungo il corridoio).

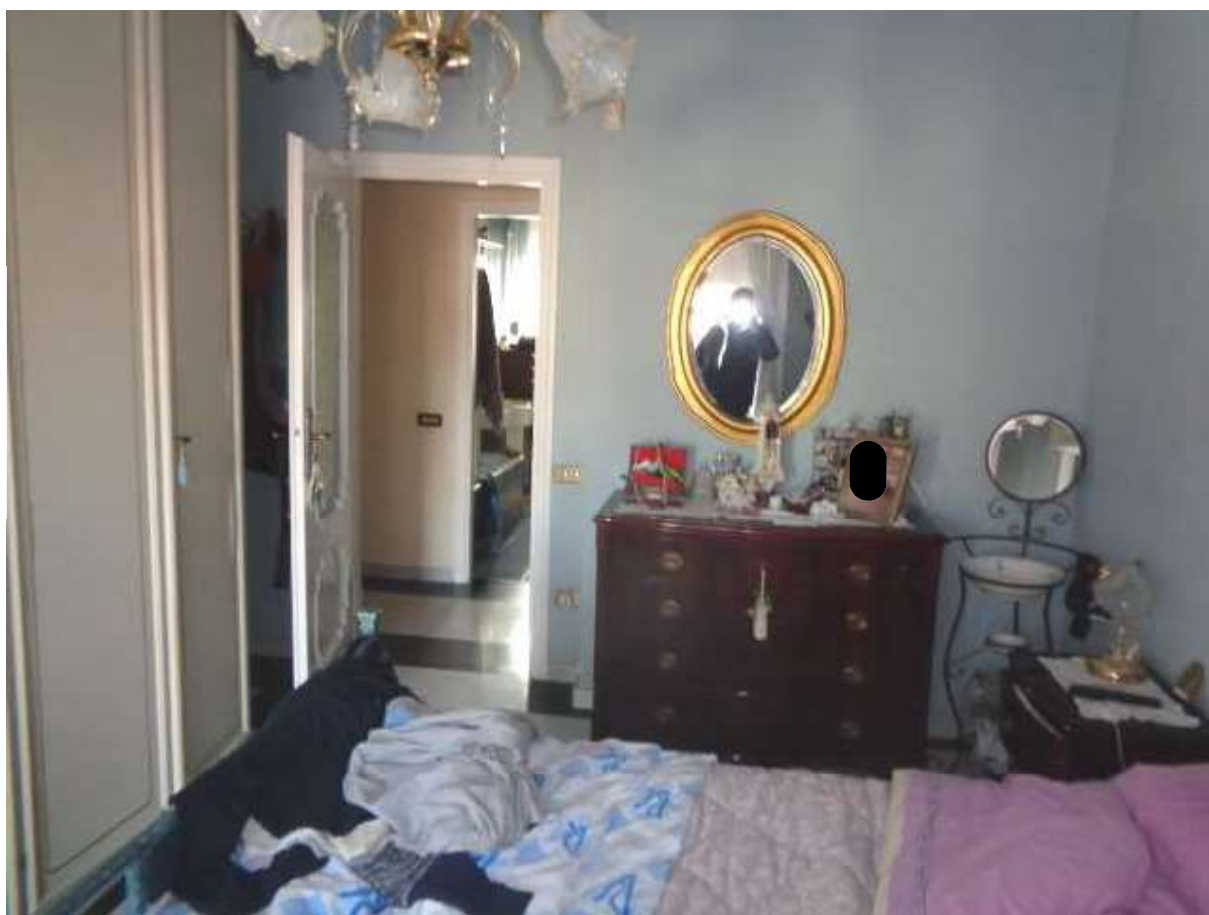
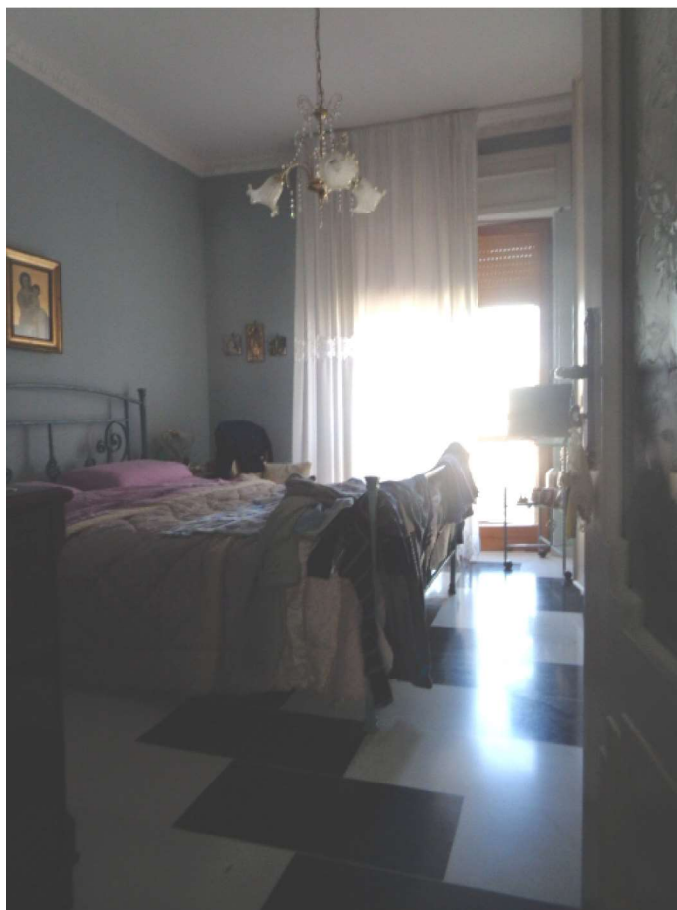


Foto n. 32: • Camera da letto (ultimo ambiente a destra lungo il corridoio).

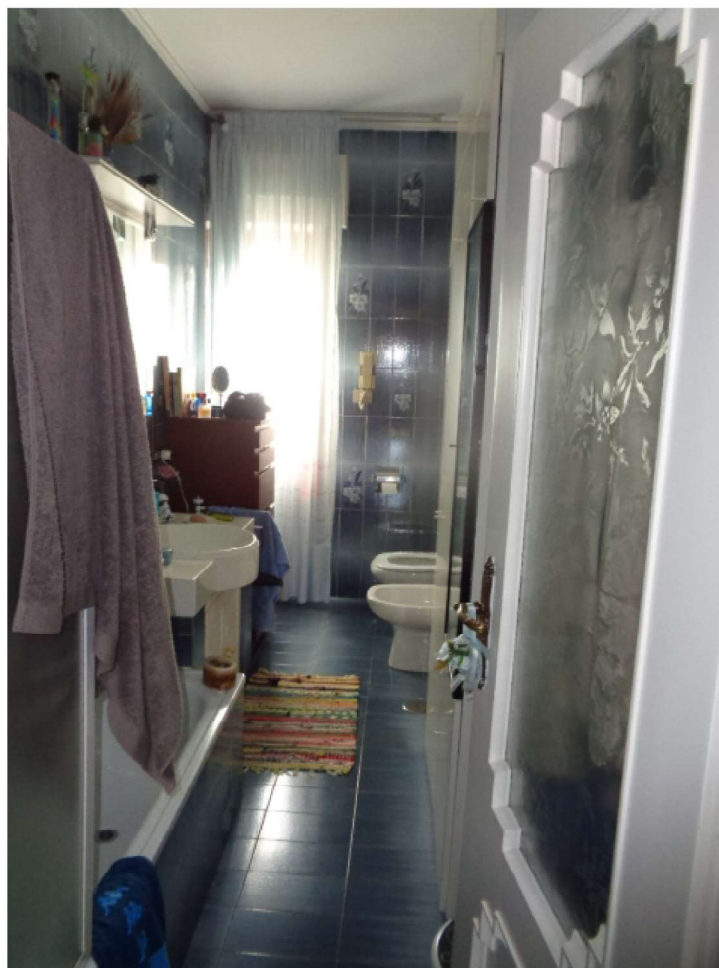


Foto n. 33: • Bagno padronale (ultimo ambiente a sinistra lungo il corridoio)..



Foto n. 34: • Doppi infissi camere da letto lato destro corridoio.



Foto n. 35: • Tipologia infissi interni.



Foto n. 36: • Caldaia murale per riscaldamento e acqua calda.



Foto n. 37: • Quadro elettrico obsoleto.