

TRIBUNALE DI GROSSETO
UFFICIO ESECUZIONI IMMOBILIARI

Procedimento Giudiziario N° **14/2023 R.G.E.I.**

Creditore

Creditore intervenuto

Creditore intervenuto

Debitore

GIUDICE ISTRUTTORE: Dott.ssa Nicolò Cristina
CUSTODE GIUDIZIARIO: Avv. Seggiani Simone
C.T.U.: Ing. Cecilia Pacchieri
Tecnico per il rilascio dell'APE e verifica impianti: Arch. Colantuoni Giancarlo

Allegato 7
Documentazione fotografica Appartamento

Redatta dal C.T.U. **Ing. Cecilia Pacchieri**



Punti di ripresa esterno - Appartamento

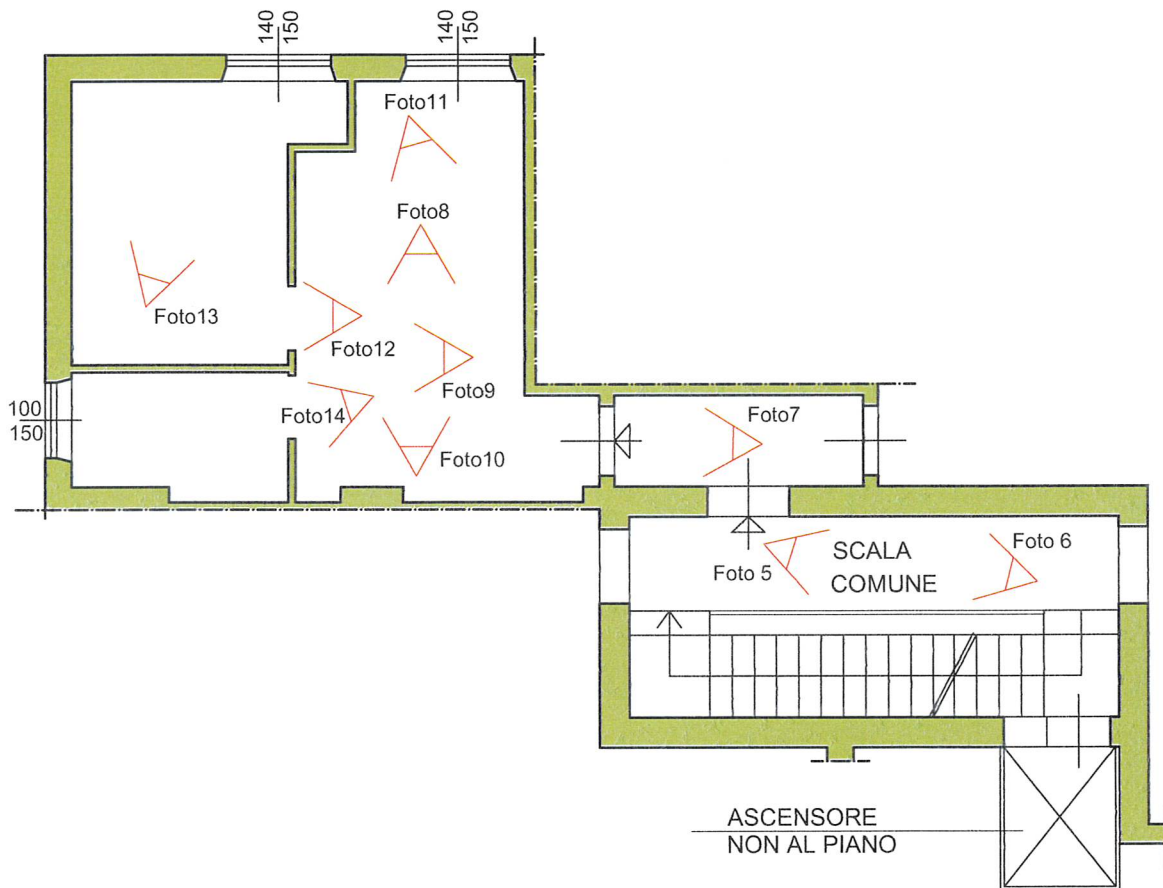
PIANTA STATO RILEVATO
APPARTAMENTO - scala 1:100

ORIENTAMENTO



piano terzo

VIA SILVIO PELLICO



OGGETTO:
Punti di ripresa foto

IDENTIFICATIVI CATASTALI:
Comune di Grosseto, Fg. 104, Part. 1456, Sub. 23

DATA RILIEVO:
15/01/2024

Ing. Cecilia Pacchieri
piazza Brennero n.5 - 58100 Grosseto



Foto1 – ingresso fabbricato da via Silvio Pellico

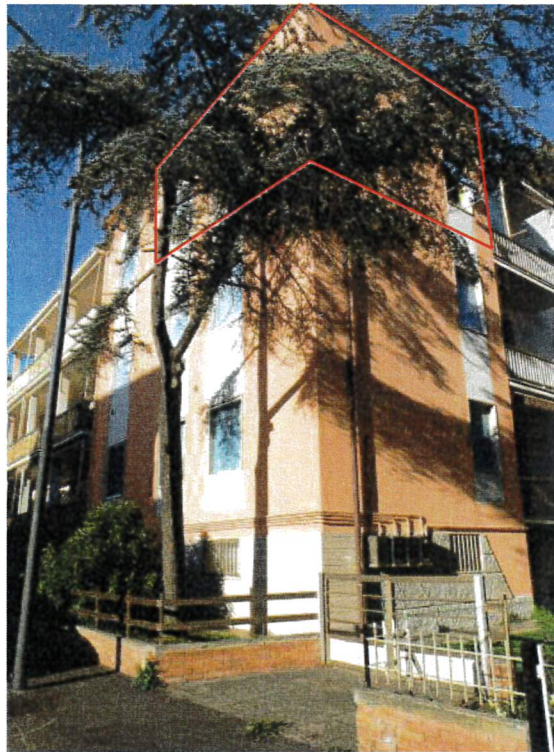


Foto 2 – vista lato sud (individuazione unità immobiliare)



Foto 3 – ingresso comune



Foto 4 – ingresso comune – vano scala e ascensore



Foto 5 – pianerottolo condominiale 3° piano



Foto 6 – pianerottolo condominiale 3° piano – ingresso al corridoio comune



Foto 7 – porta di ingresso all'appartamento



Foto 8 – soggiorno pranzo



Foto 9 – soggiorno pranzo



Foto 10 – soggiorno pranzo



Foto 11 – soggiorno pranzo – cucina



Foto 12 – camera

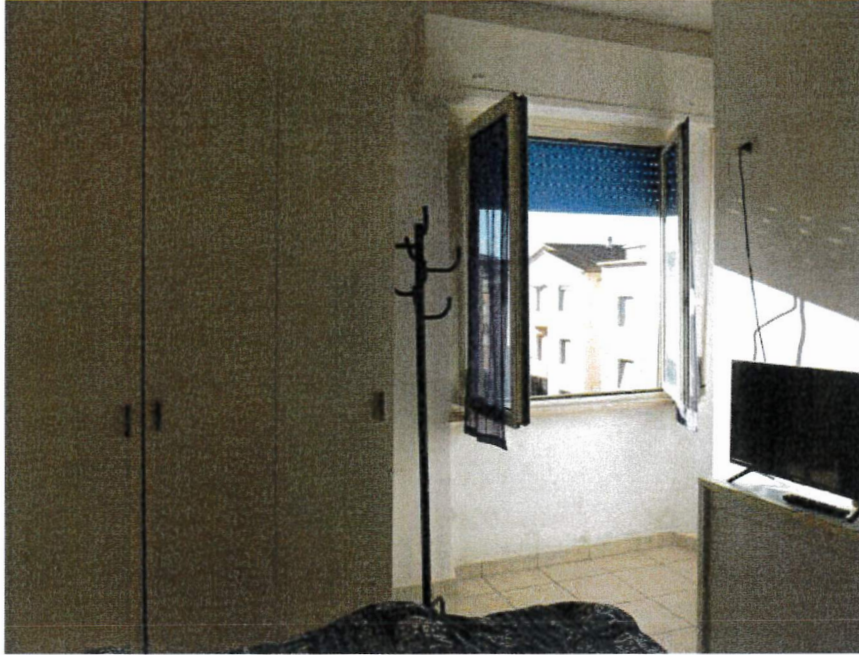


Foto 13 – camera



Foto 14 – bagno



Foto 15 – terrazza condominiale



Foto 16 –corte condominiale