

TRIBUNALE ORDINARIO DI CAGLIARI

UFFICIO ESECUZIONI IMMOBILIARI
PROCEDIMENTO DI ESECUZIONE IMMOBILIARE
ISCRITTO AL N. 68/2023

ALLEGATO N° 6

IMMOBILE IN ESECUZIONE

appartamento uso civile abitazione sito in SINNAI via Michelangelo n. 39
-distinta in Catasto Fabbricati al F. 35 part. 4258 sub. 5

Documentazione Fotografica

Consulente Tecnico d'Ufficio : Geometra Porru Piergiorgio



**IMMOBILE
IN ESECUZIONE**

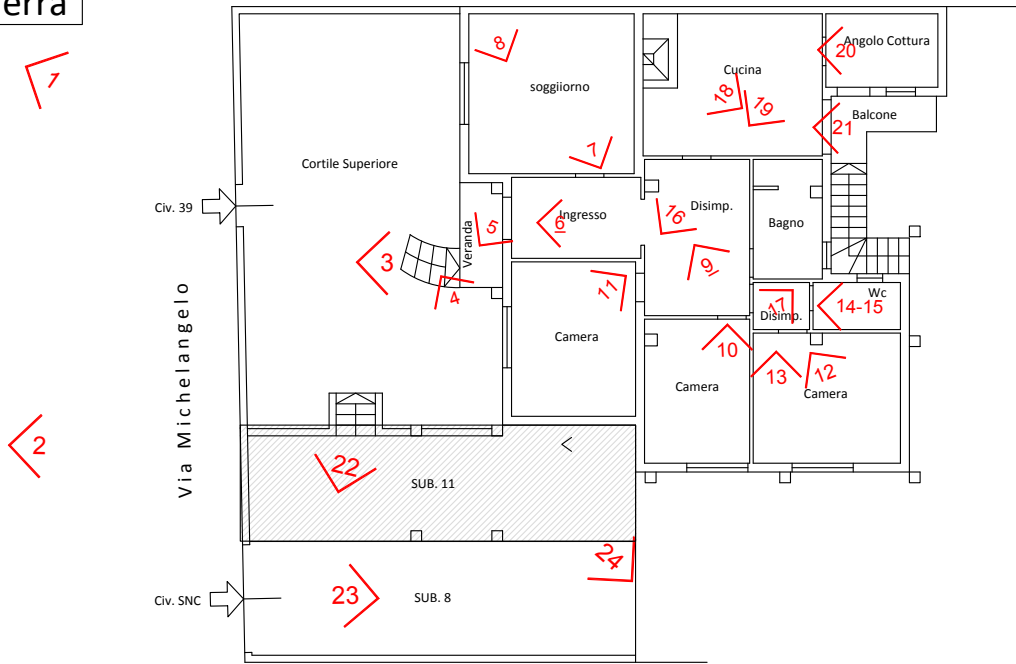
Comune di SINNAI (CA)
Foglio 35 part. 4258 SUB. 5

zona Urbanistica "B" completamento

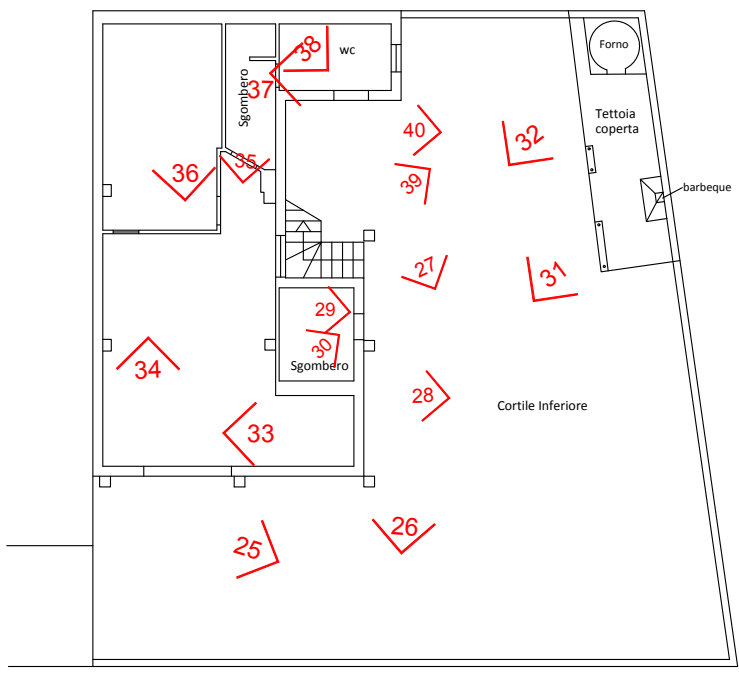
Sottozona Urbanistica "B 1"

DOC. FOTOGRAFICA - schema PUNTI DI SCATTO -

Piano Terra



Piano Seminterrato



TRIBUNALE ORDINARIO DI CAGLIARI - UFFICIO ESECUZIONI IMMOBILIARI - Procedimento di E.I. iscritto al n. 68/2023

Foto 1



Foto 2



Foto 3



Foto 4



Foto 5



Foto 6

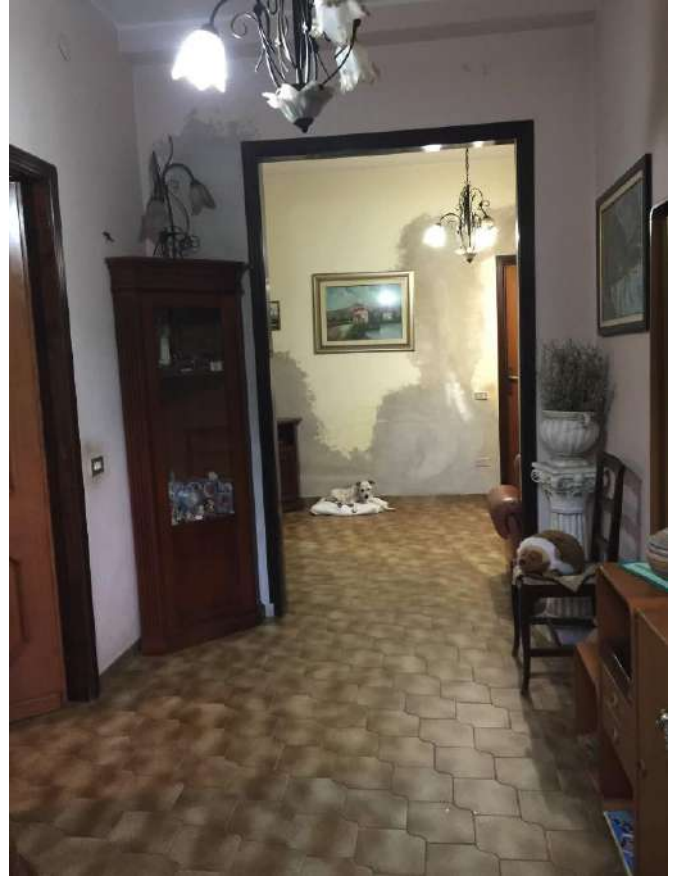


Foto 7



Foto 8



Foto 9



Foto 10



Foto 11



Foto 12



Foto 13



Foto 14

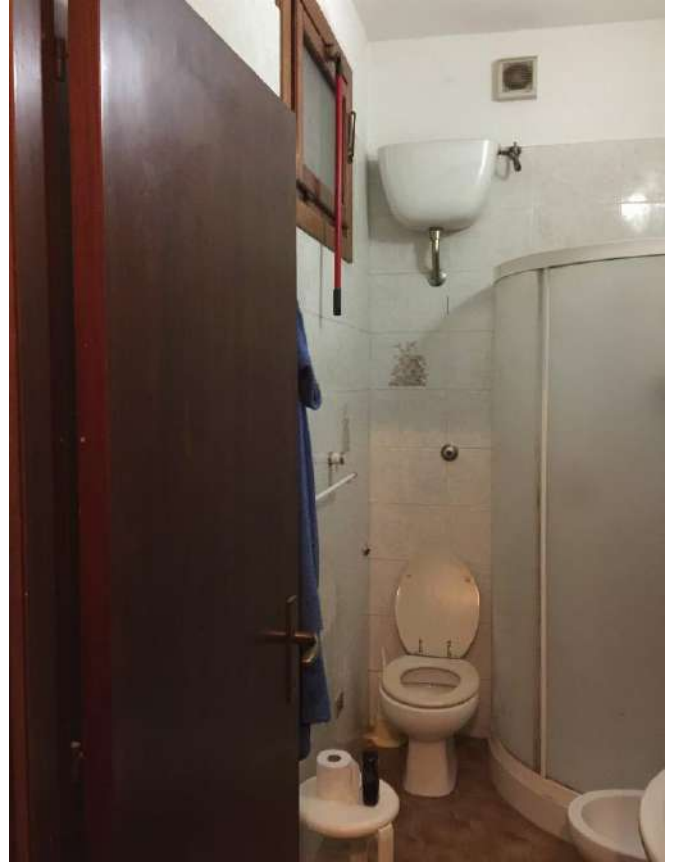


Foto 15



Foto 16

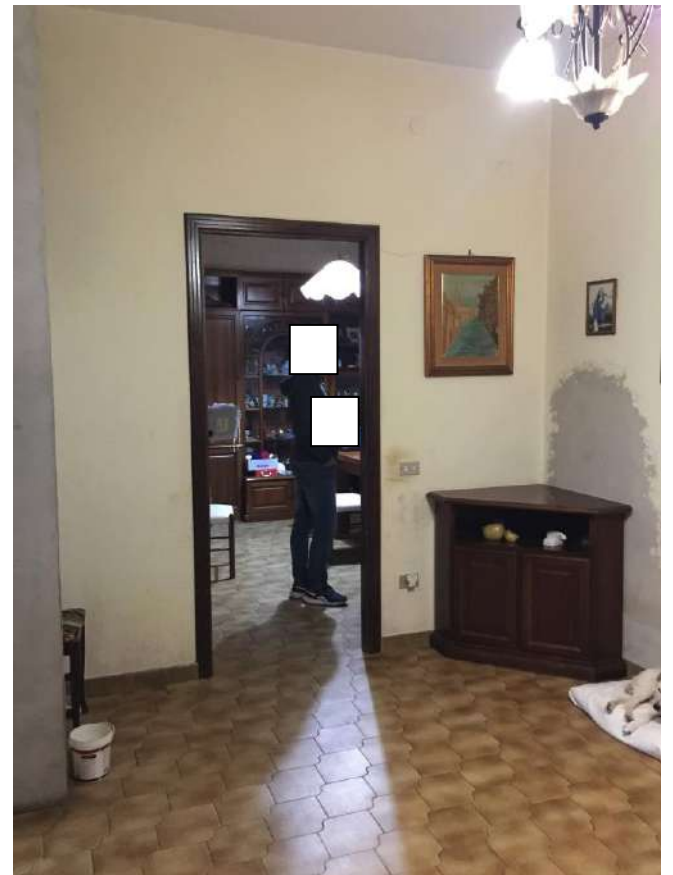


Foto 17



Foto 18

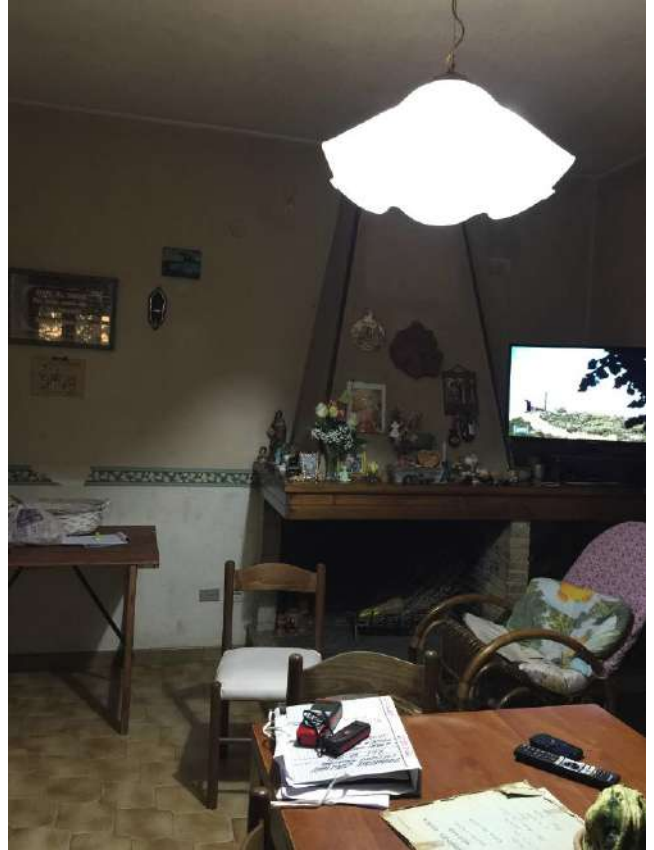


Foto 19



Foto 20



Foto 21



Foto 22



Foto 23



Foto 24

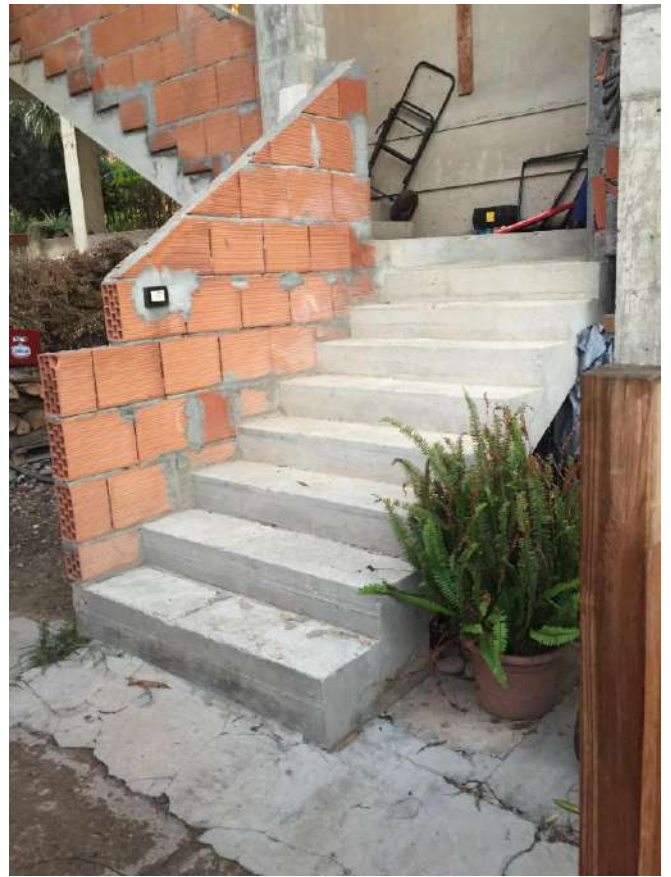


Foto 25



Foto 26



Foto 27



Foto 28



Foto 29



Foto 30

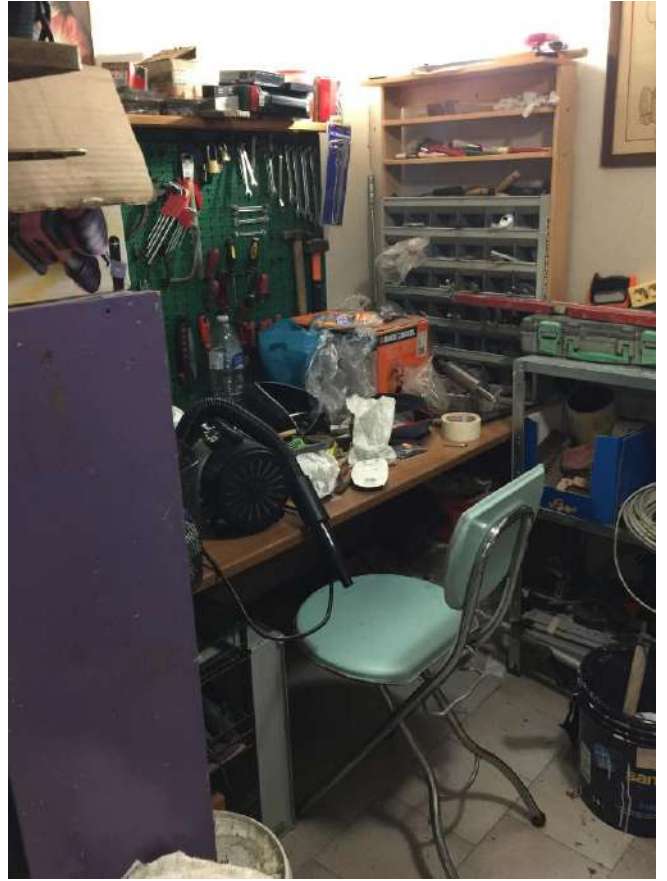


Foto 31



Foto 32



Foto 33



Foto 34

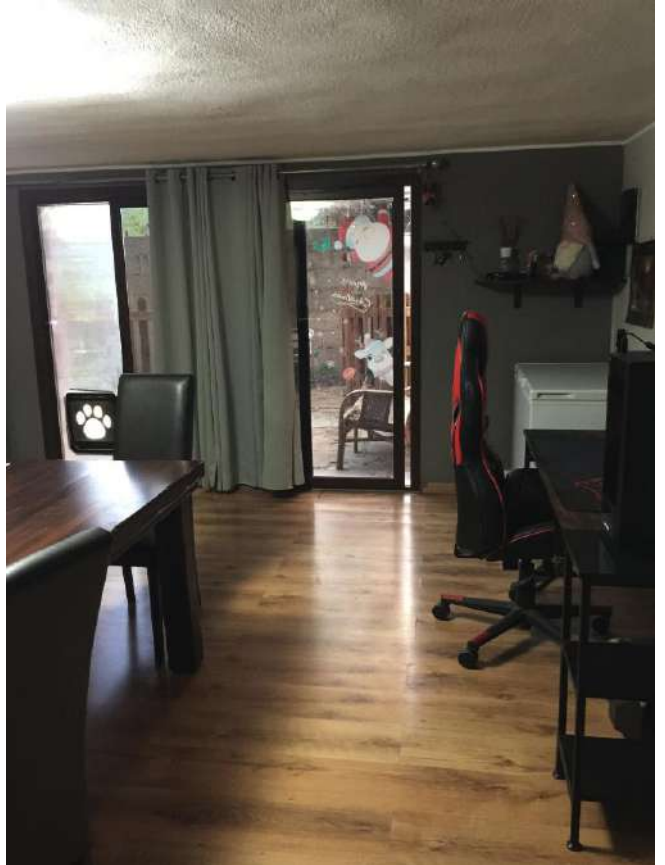


Foto 35



Foto 36

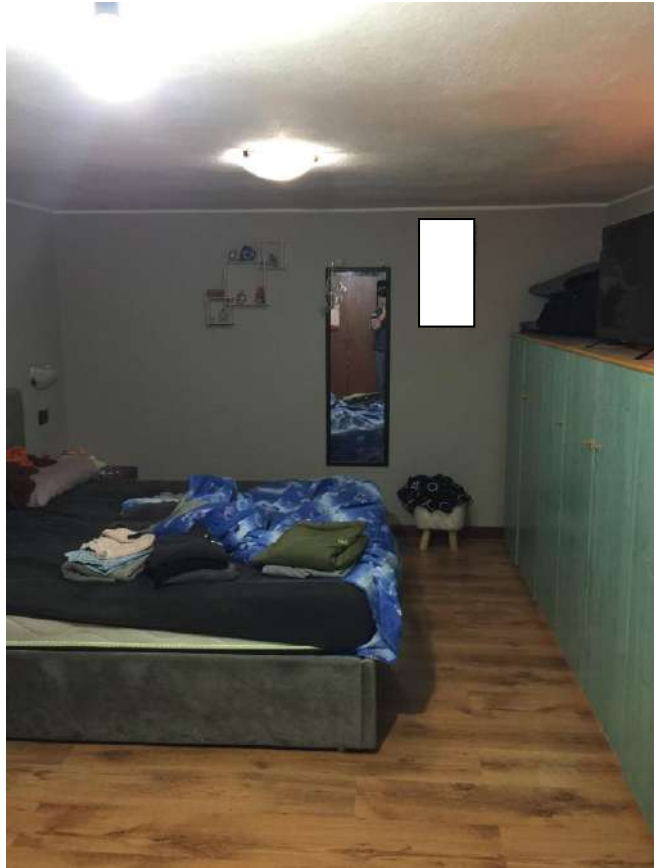


Foto 37

Foto 38



Foto 39

Foto 40



C.T.U. : Geometra Piergiorgio Porru

