

**DOCUMENTAZIONE FOTOGRAFICA – E.I. 247/2017**  
**VIZI PRESENTI ALLA DATA ATTUALE SUL FABBRICATO**



**FOTO 1 – POZZETTI PLUVIALI MANCANTI E PLUVIALI VETUSTI E CON FESSURAZIONI**



**FOTO 2 – INTONACO AMMALORATO E CADENTE**



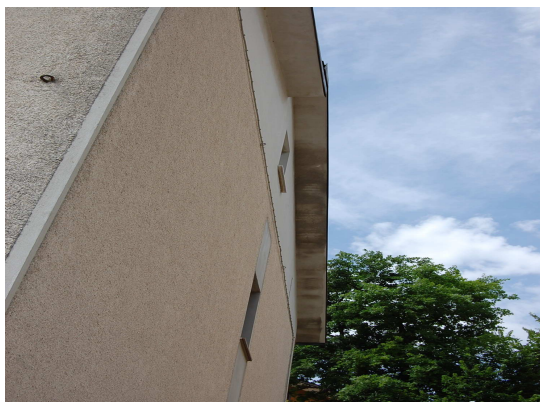
**FOTO 3 – INTONACO AMMALORATO E CADENTE**



**FOTO 4 – INTONACO AMMALORATO E CADENTE**



**FOTO 5 – INTONACO AMMALORATO E CADENTE**



**FOTO 6 – CORNICE CON PRESENZA DI UMIDITA' PER INFILTRAZIONI DI  
ACQUE METEORICHE**

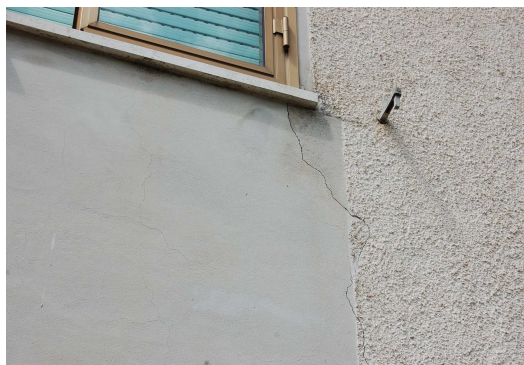


**FOTO 7 – CORNICE CON PRESENZA DI UMIDITA' PER INFILTRAZIONI DI  
ACQUE METEORICHE**





**FOTO 8 – CORNICIONE CON PRESENZA DI UMIDITA' PER INFILTRAZIONI DI ACQUE METEORICHE E GRONDAIE IN PESSIMO STATO**



**FOTO 9 – FESSURAZIONE SU MURATURA PORTANTE**



**FOTO 10 – FESSURAZIONE SU MURATURA PORTANTE**



**FOTO 11 – GRADINI SCALA GIARDINO IN PESSIMO STATO CON PERICOLO PER COLORO CHE LI UTILIZZANO**



**FOTO 12 – PRESENZA DI BACINELLE PER RACCOLTA ACQUE METEORICHE CAUSA INFILTRAZIONI DALLA COPERTURA PER MANCANZA DI IMPERMEABILIZZAZIONE**