

TRIBUNALE DI LATINA

SEZIONE EE.II.

Perizia del C.T.U. ex art. 568 c.p.c. ingegnere Paolo Rossi, nell'Esecuzione Immobiliare 338/2021 del R.G.E. promossa da:

SIENA NPL 2018 S.R.L.

Codice fiscale: 14535321005

Roma (RM)

contro

ALLEGATO 5: DOCUMENTAZIONE FOTOGRAFICA





FOTO 1 NUMERO CIVICO CANCELLO D'INGRESSO



FOTO 2 VIALE D'ACCESSO



FOTO 3 VIALE PEDONALE

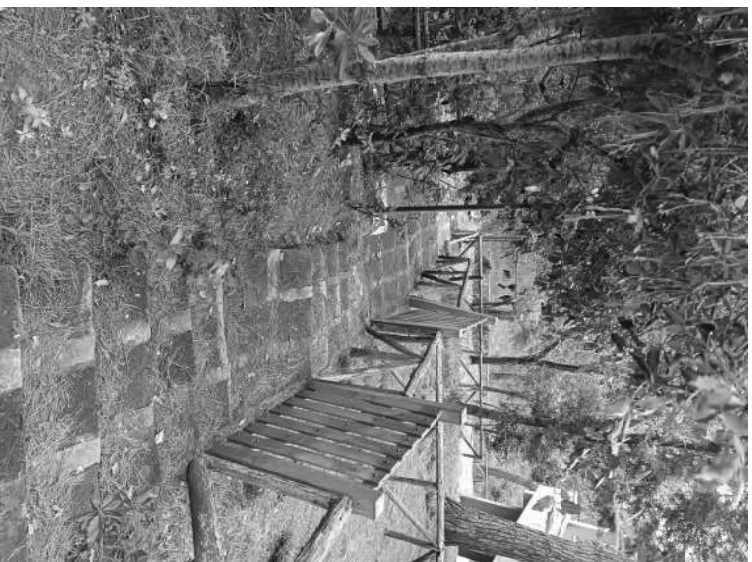


FOTO 4 RAMPA DI ACCESSO



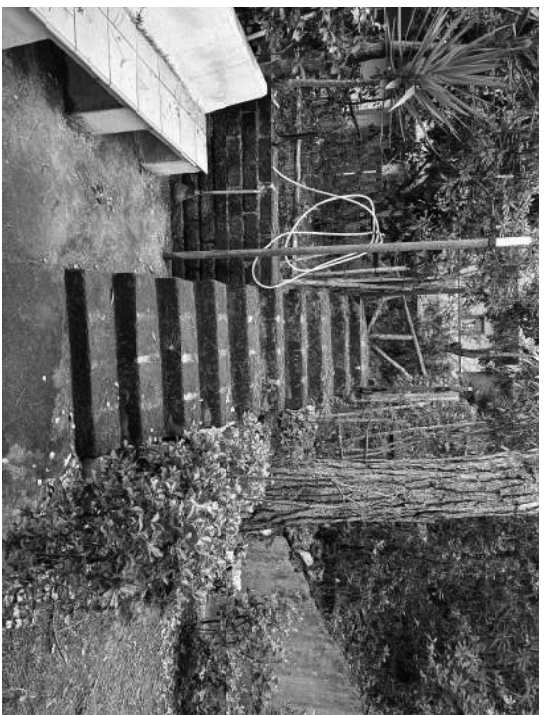


FOTO 5 RAMPA DI ACCESSO ALL'IMMOBILE



FOTO 6 INGRESSO IMMOBILE

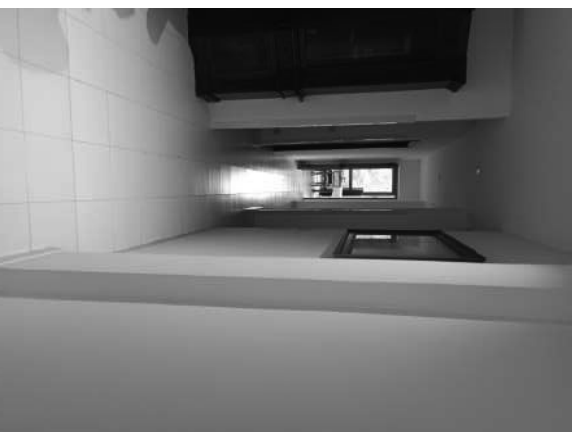


FOTO 7 INGRESSO ZONA SOGGIORNO



FOTO 8 CAMERA DA LETTO 1



FOTO 9 SERVIZIO IGIEENICO



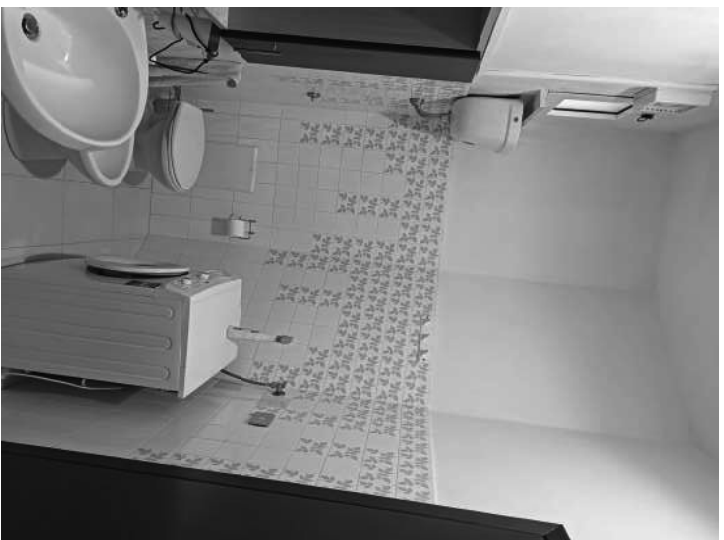


FOTO 10 SERVIZIO IGIENICO



FOTO 11 CAMERA DA LETTTO 3





FOTO 12 DISIMPEGNO



FOTO 13 DISIMPEGNO



FOTO 14 CAMERA DA LETTO 2



FOTO 15 ANGOLO COTTURA





FOTO 16 ZONA PRANZO