

ALLEGATO N. 1

Rilievo fotografico



Ortofoto

SOPRALLUOGO DEL 16/01/2024



Immagine 1: ingresso da Via Petrarca



Immagine 2-3-4-5: facciata su Via Petrarca



Immagine 6-7: facciata posteriore



Immagine 8: facciata posteriore



Immagine 9: forno su via Petrarca



Immagine 10: pollaio su terreno comune

SUB 2 – LOCALI AL PIANO TERRA –



Immagine 11: officina



Immagine 12-13: locale di sgombero



Immagine 14: locale di sgombero



Immagine 15: magazzino 2



Immagine 16: magazzino 1



Immagine 17: WC 1



Immagine 18-19: ingresso fabbricato

SUB 3 – ABITAZIONE AL PIANO PRIMO – Int. 1



Immagine 20: soggiorno/pranzo



Immagine 21: cucina



Immagine 22: letto 1



Immagine 23: bagno 2



Immagine 24: bagno 1



Immagine 25: letto 2



Immagine 26: letto 3

SUB 4 – ABITAZIONE AL PIANO PRIMO – Int. 2



Immagine 27: soggiorno/pranzo



Immagine 28: cucina



Immagine 29: letto 1



Immagine 30: bagno 2



Immagine 31: letto 2



Immagine 32: letto 3



Immagine 33: bagno 1



Immagine 34: lavanderia

SUB 5 – ABITAZIONE AL PIANO PRIMO – Int. 3



Immagine 35: soggiorno/pranzo



Immagine 36: letto 1



Immagine 37: bagno 2



Immagine 38: bagno 1



Immagine 39: bagno 1



Immagine 40: letto 2



Immagine 41: letto 3

SUB 6 – ABITAZIONE AL PIANO PRIMO – Int. 4

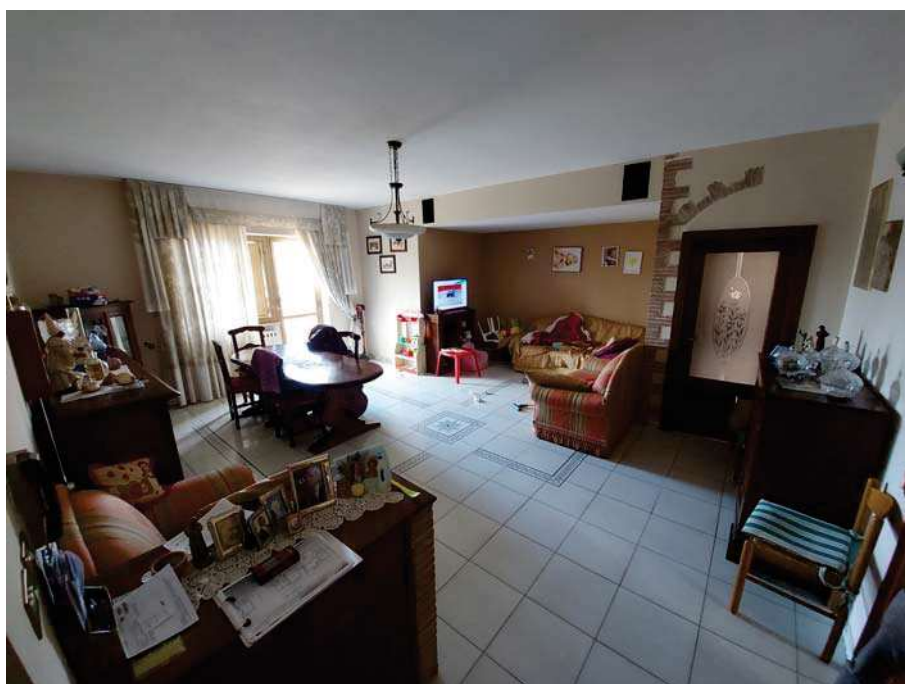


Immagine 42: soggiorno/pranzo



Immagine 43: cucina



Immagine 44: disimpegno



Immagine 45: bagno 1



Immagine 46: letto 1

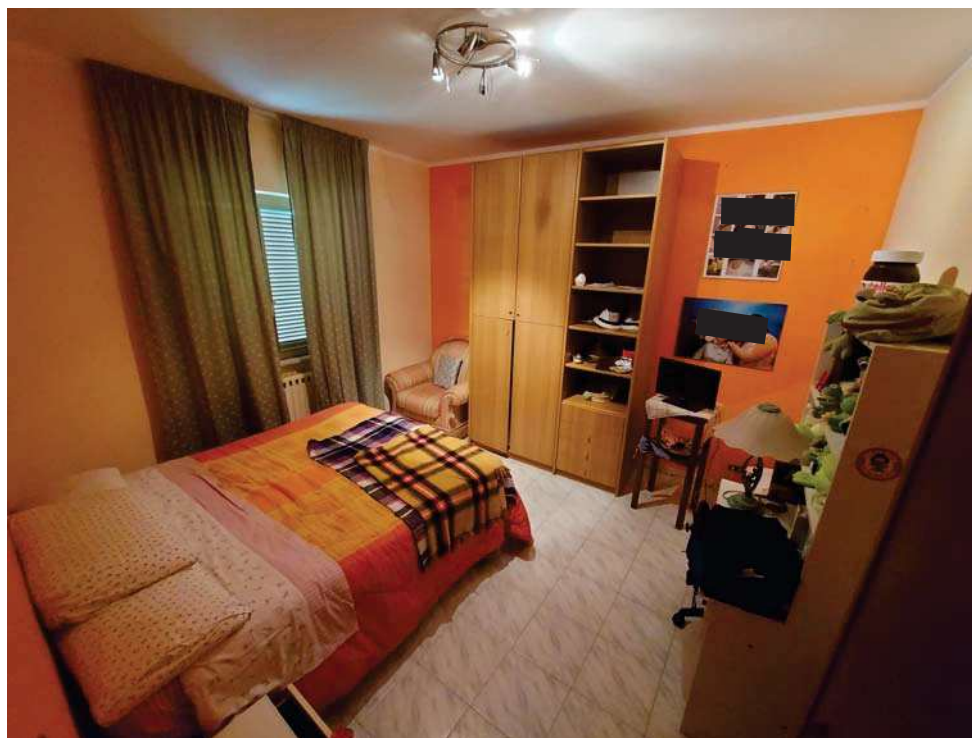


Immagine 47: letto 2

ARCHITETTO

Tribunale di Latina - Consulenza Tecnica d'Ufficio – R.G. 1872/2019



Immagine 48: letto 3

Latina, 26 Febbraio 2024

IL TECNICO INCARICATO

([REDACTED])

