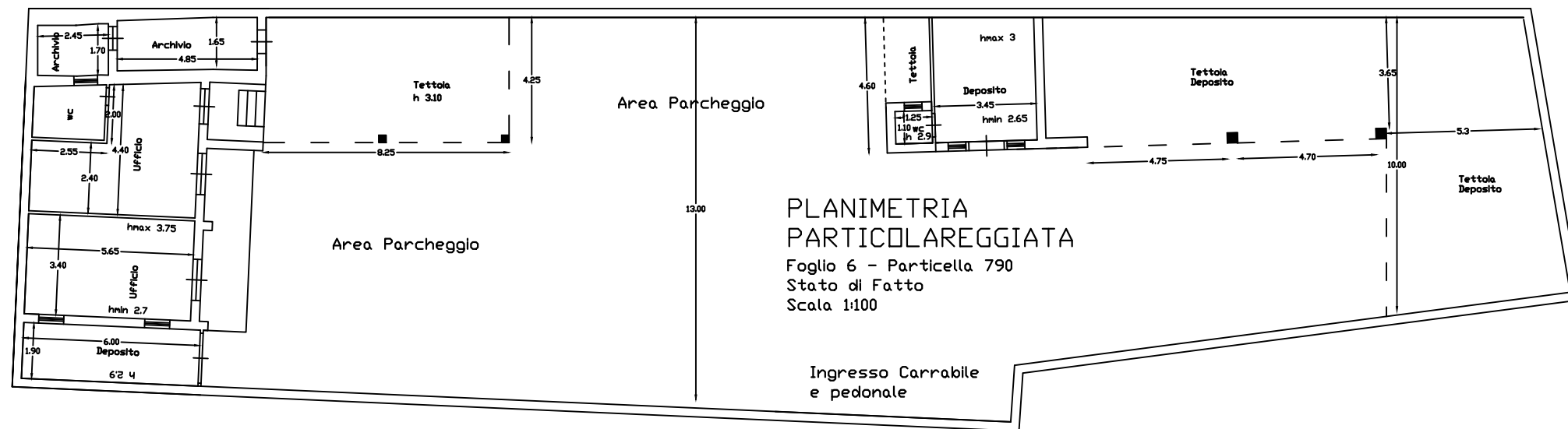


PLANIMETRIA PARTICOLAREGGIATA

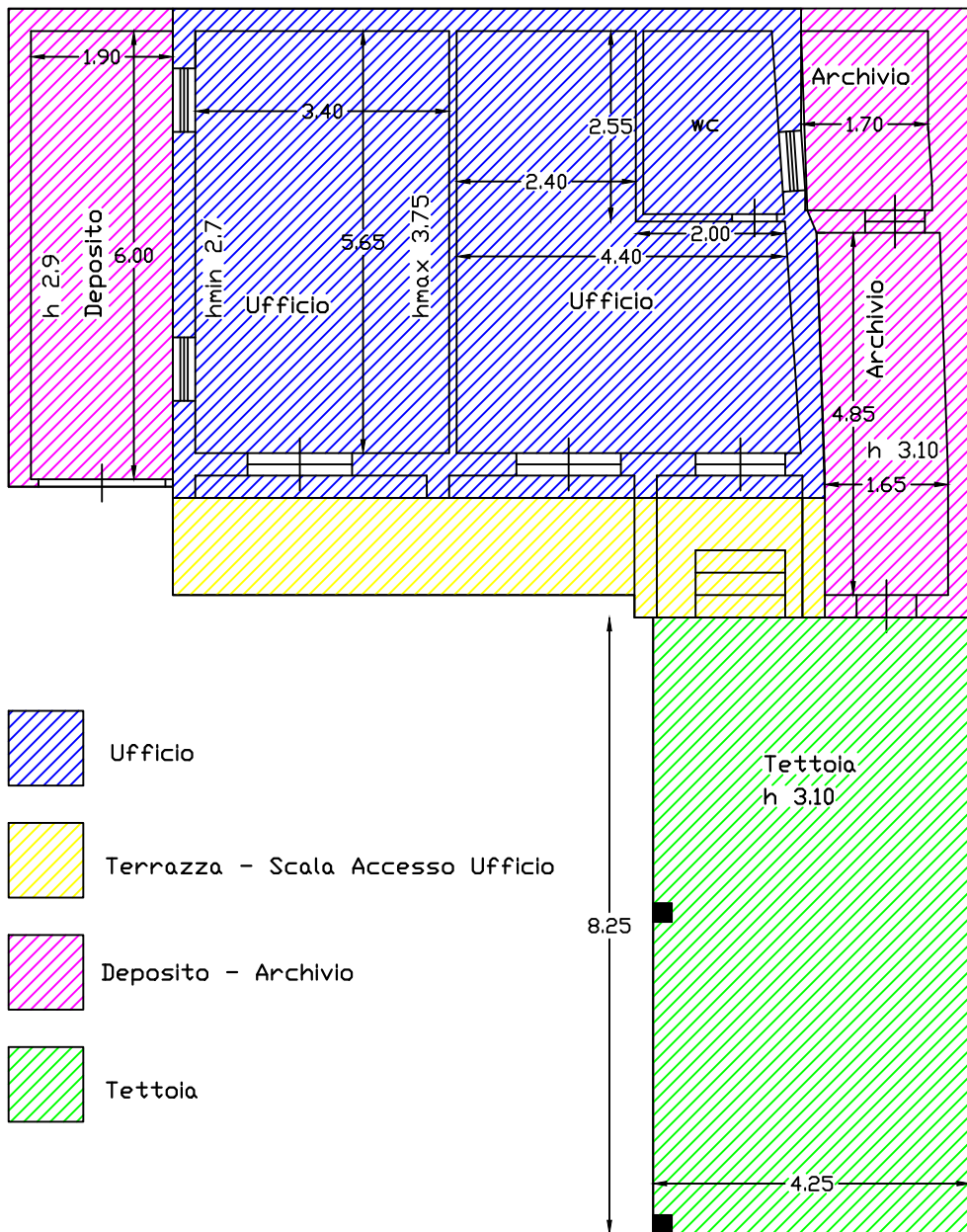
Foglio 6 - Particella 790

Stato di Fatto con indicazione delle destinazioni d'uso

Scala 1:200

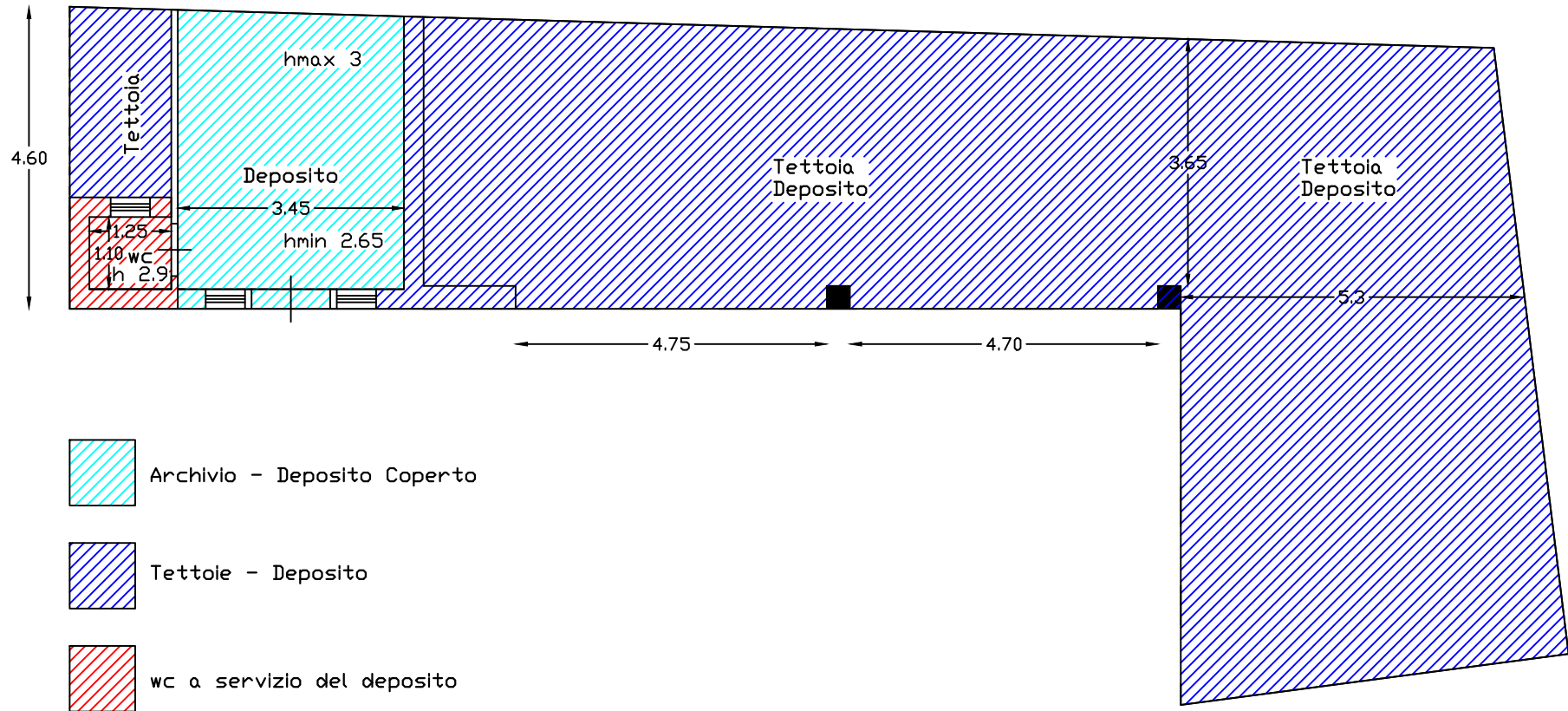





Tribunale di Nocera Inferiore
 E.I. 120/2020 G.E. Ill.ma Maria Troisi
 Stato di Fatto Blocco Ufficio e
 Calcolo delle Superfici per la Stima Immobiliare
 Fisciano, Foglio 6 part. 790.
 Scala 1:100



Calcolo delle Superfici	
Blocco 1	
	Superficie Lorda mq
Uffici	68,2
Archivio - Deposito	31
Tettoia	35
Balcone - Terrazza	12,5

Tribunale di Nocera Inferiore
 E.I. 120/2020 G.E. Ill.ma Maria Troisi
 Stato di Fatto Blocco Tettoie e Depositi e
 Calcolo delle Superfici per la Stima Immobiliare
 Fisciano, Foglio 6 part. 790.
 Scala 1:100



-  Archivio - Deposito Coperto
-  Tettoie - Deposito
-  wc a servizio del deposito

Calcolo delle Superfici	
Blocco 2	
	Superficie Lorda mq
Archivio - Deposito Coperto	16
wc	2,7
Tettoia - Deposito	103

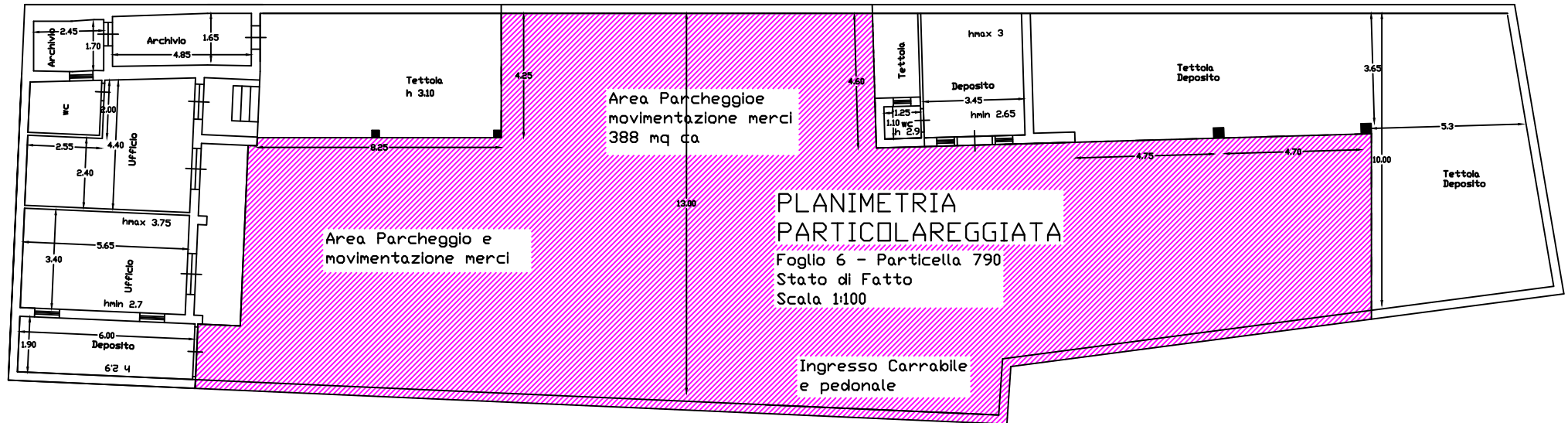
Tribunale di Nocera Inferiore

E.I. 120/2020 G.E. Ill.ma Maria Troisi

Stato di Fatto Area Parcheggio scoperta per la movimentazione delle merci e

Calcolo delle Superfici per la Stima Immobiliare -Fisciano, Foglio 6 part. 790.

Scala 1:200



 Area Parcheggio e movimentazione merci

Calcolo delle Superfici	
	Superficie mq
Area Parcheggio e Movimentazione Merci	300

Calcolo delle Superfici Totali	
Blocco Ufficio + Blocco Tettoie - Depositi	
	Superficie Lorda mq
Uffici	68,2
Archivi - Depositi	47
Tettoie	138
Balcone - Terrazza	12,5