

Tribunale Civile di Cagliari Ufficio Esecuzioni Immobiliari

ALLEGATO FOTOGRAFICO

Relazione di Consulenza Tecnica d'Ufficio

Esecuzione Immobiliare n°21/2023

Promossa da: GARSANT LIBERTY SERVICING S.P.A., in qualità di procuratrice di
BANCO BPM SPA Avv.ti Francesca Aliverti e Roberto Redaelli

Intervenuti: I.V.G. SARDEGNA SRL

Contro: [REDACTED]

Giudice dell'esecuzione: Dr.ssa Ielo Flaminia

Consulente Tecnico d'ufficio: Ing. Filippo Viola



Ing. Filippo Viola, via G. Matteotti 21d, 09028 Sestu - VLIFPP73B03B354I





Immagine 1: Vista Prospetto principale dalla via Roma



Immagine 2: Vista Prospetto principale dalla via Roma



Immagine 3: Vista Prospetto laterale dalla via Roma





Immagine 4: Portoncino Condominiale



Immagine 5: Vista da ingresso



Immagine 6: Ingresso appartamento



Immagine 7: Vista su Soggiorno





Immagine 8: Soggiorno



Immagine 9: Soggiorno



Immagine 10: Soggiorno



Immagine 11: Soggiorno





Immagine 12: Cucina



Immagine 13: Cucina



Immagine 14: Bagno



Immagine 15: Bagno





Immagine 16: Bagno



Immagine 17: Bagno



Immagine 18: Bagno



Immagine 19: Bagno





Immagine 20: Matrimoniale

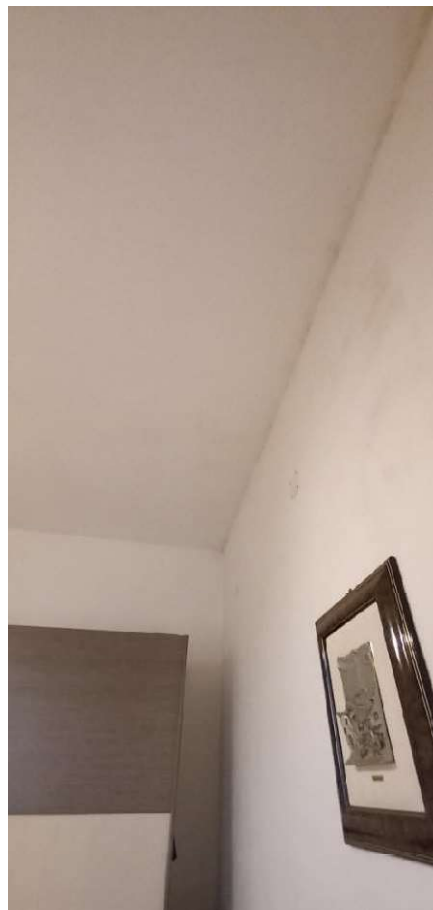


Immagine 21: Matrimoniale



Immagine 22 Matrimoniale



Immagine 23: Matrimoniale



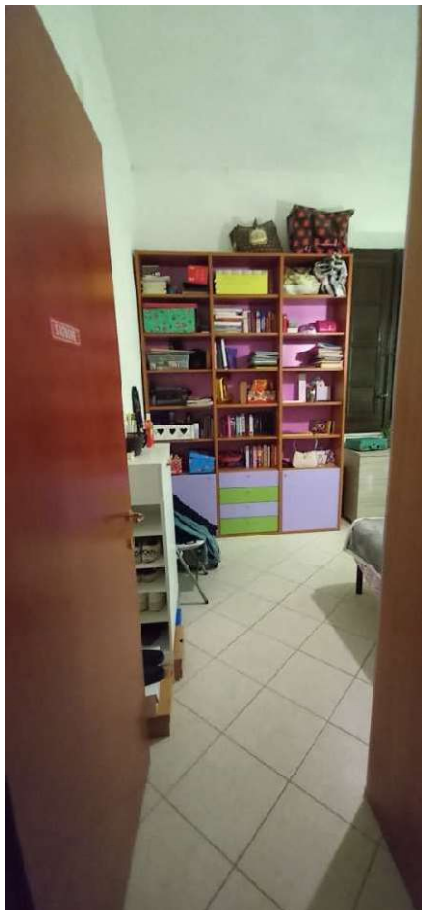


Immagine 24: Cameretta



Immagine 25: Cameretta



Immagine 26: Cameretta



Immagine 27: Cameretta



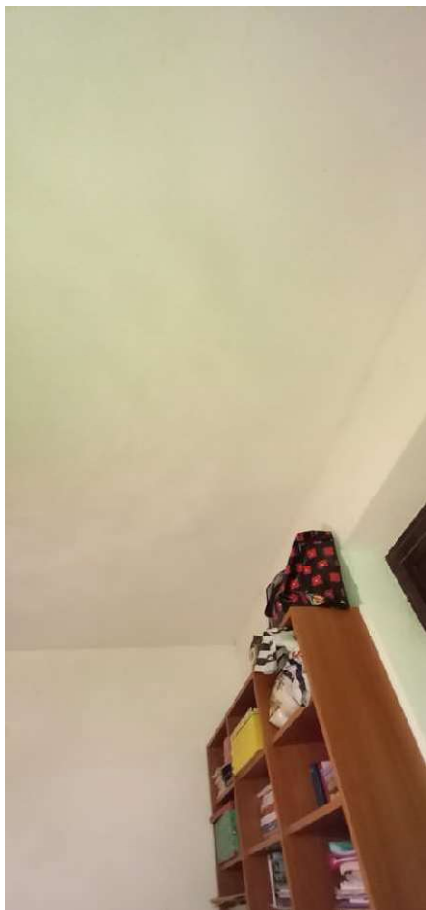


Immagine 28: Cameretta



Immagine 29: Cameretta



Immagine 30: Cameretta



Immagine 31: Disimpegno





Immagine 32: Locale esterno cucina



Immagine 33: : Tettoia



Immagine 34: Ambienti cortile interno





Immagine 35: Cortile interno



Immagine 36: Vista prospetto su cortile interno





Immagine 36: Cortile interno



Immagine 37: Cortile interno particolare pavimentazione





Immagine 38: Ingresso Condominio



Immagine 39 : Portoncino ingresso



Immagine 40: Magazzino



Immagine 41: Magazzino





Immagine 42: Magazzino



Immagine 43 : Magazzino

