

TRIBUNALE DI FOGGIA

CONSULENZA TECNICA D'UFFICIO

Nella procedura esecutiva immobiliare n. 142/2018 R.G.E.I.
(unita ai procedimenti n. 299/18 R.G.E.I. e n. 286/2021 R.G.E.I.)

Promossa da

**DOCUMENTAZIONE
FOTOGRAFICA**

(



Foto n. 1



Foto n. 2



Foto n. 3



Foto n. 4



Foto n. 5

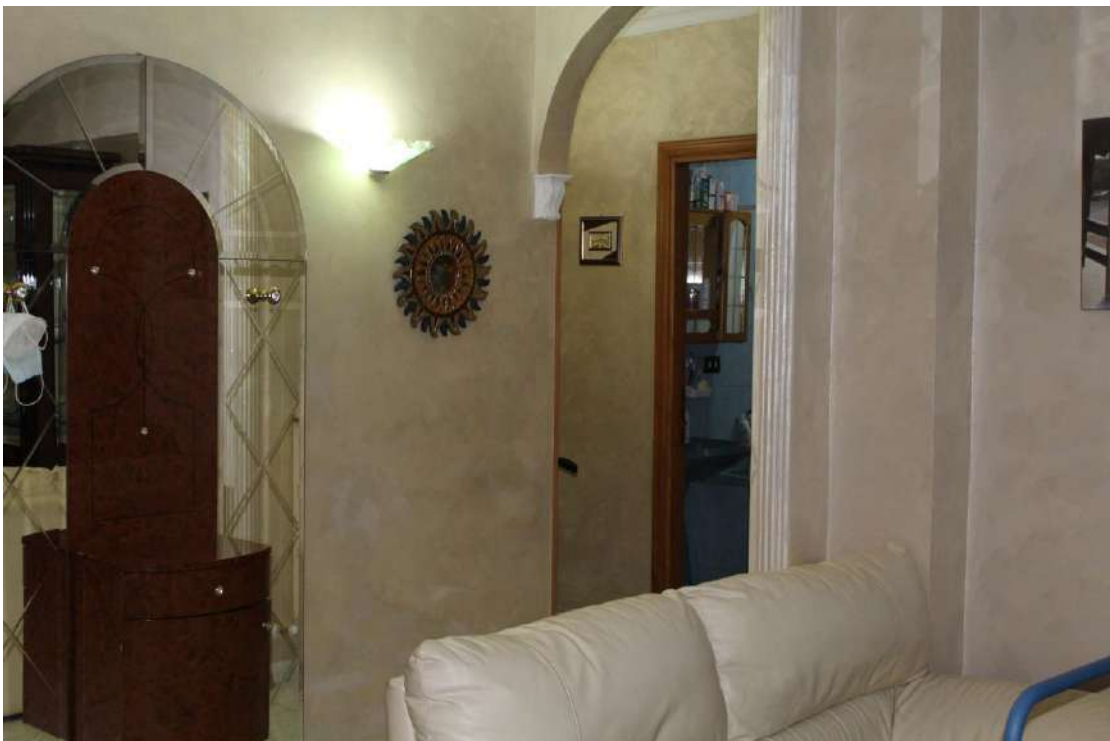


Foto n. 6



Foto n. 7



Foto n. 8



Foto n. 9



Foto n. 10



Foto n. 11



Foto n. 12



Foto n. 13

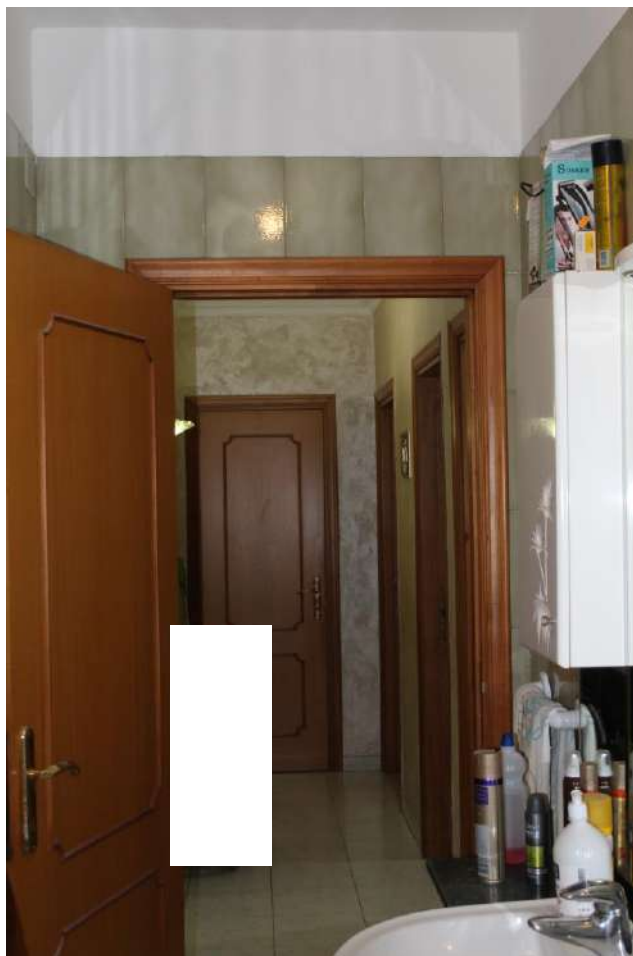


Foto n. 14



Foto n. 15



Foto n. 16



Foto n. 17



Foto n. 18



Foto n. 19



Foto n. 20



Foto n. 21



Foto n. 22



Foto n. 23



Foto n. 24



Foto n. 25

Torremaggiore li, 14/02/2023

Il C.T.U.
Dott. Arch. Geremia COSTANTINO