

TRIBUNALE DI FOGGIA

ILL.mo G.E. Dott.ssa S. RIGNANESE

^^^^^^^^^^^^^^^^^^^^^^^^^^^^

Procedura Esecutiva Immobiliare n. 386/21 R.G.E.

Promossa da

OMISSIS

contro

OMISSIS

^^^^^^^^^^^^^^^^^^^^^^^^^^^^

ALLEGATO M

RASSEGNA FOTOGRAFICA



RELAZIONE FOTOGRAFICA

IMMOBILE in località Montelci, snc - 71030 Mattinata (FG)
(Foglio 16, part. 307, sub. 2 - Cat. C/2 – P.T. - sub. 3 - Cat. A/3 – P.1^)

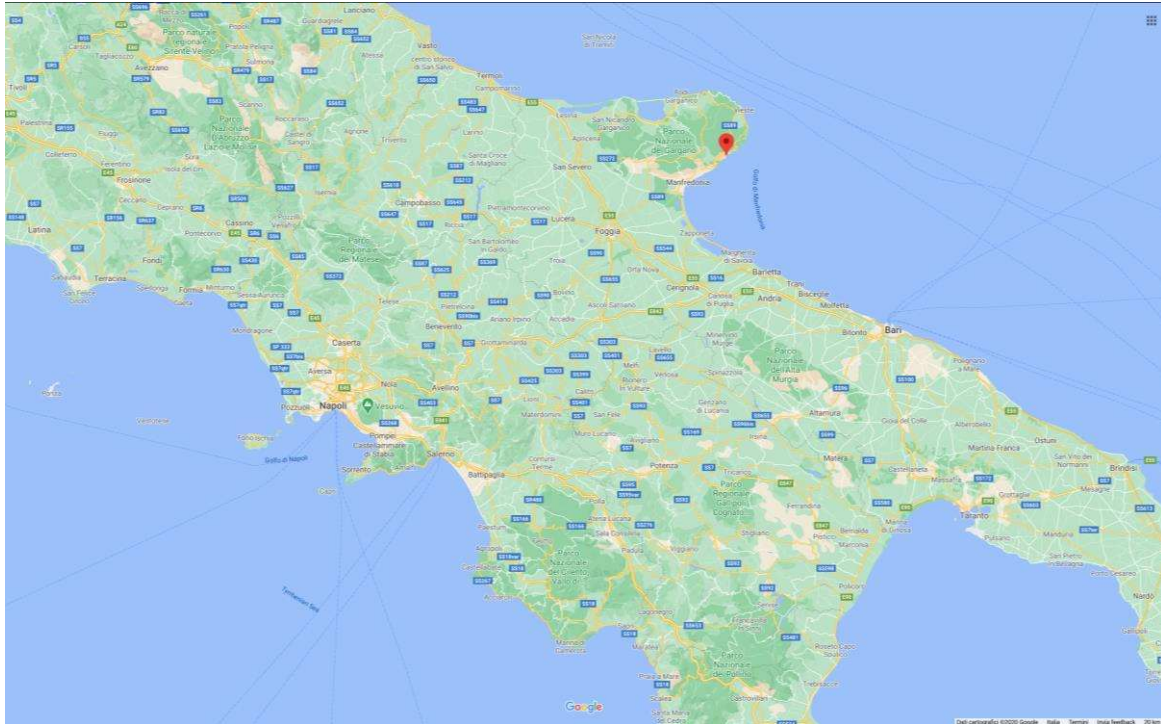


Figura 1: Immobile in località Montelci, snc - 71030 Mattinata (FG) - (41.725788, 16.095545)



Figura 2: Immobile in località Montelci, snc – 71030 Mattinata (FG) - (41.725788, 16.095545)





Figura 3: Immobile in località Montelci, snc - 71030 Mattinata (FG)- (41.725788, 16.095545)



Figura 4: Immobile in località Montelci, snc - 71030 Mattinata (FG)- (41.725788, 16.095545)





Figura 5: Strada Provinciale Mattinata-Vieste ingresso dalla S.P. 53

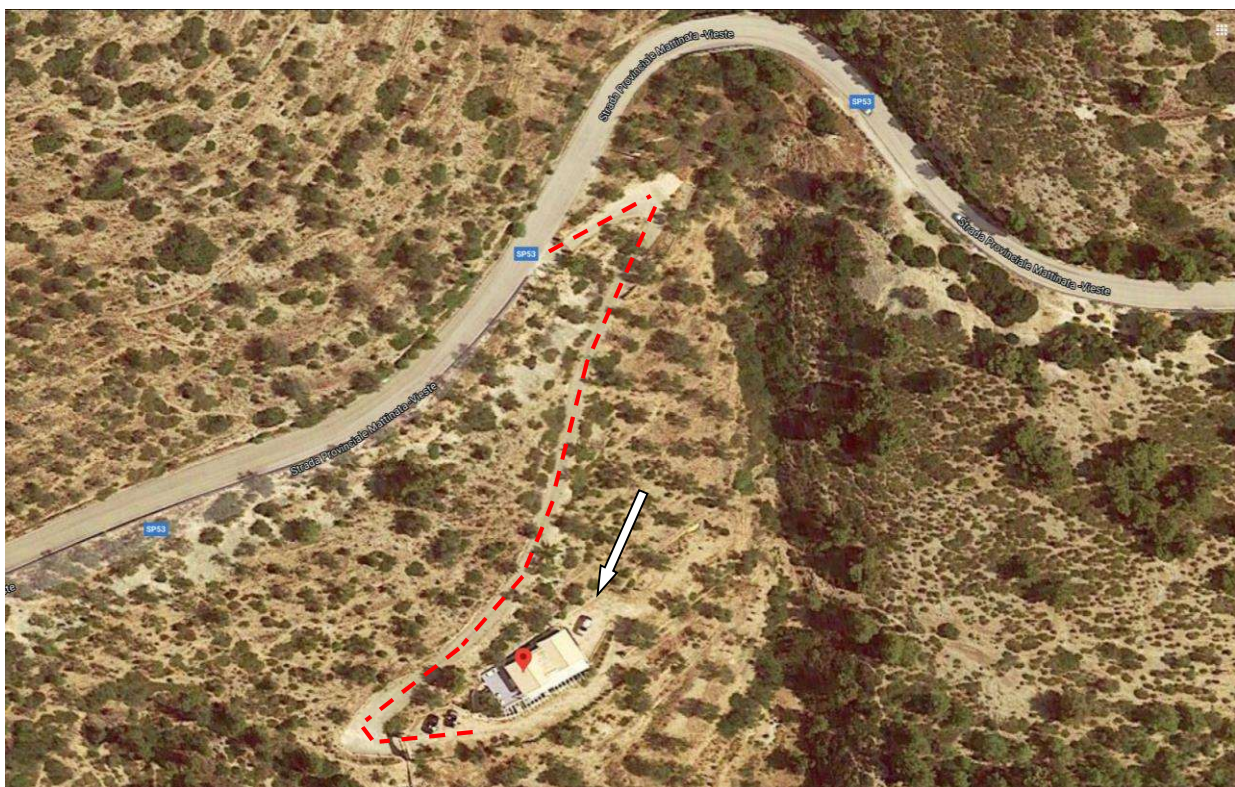


Figura 6: Strada Provinciale Mattinata-Vieste ingresso dalla S.P. 53



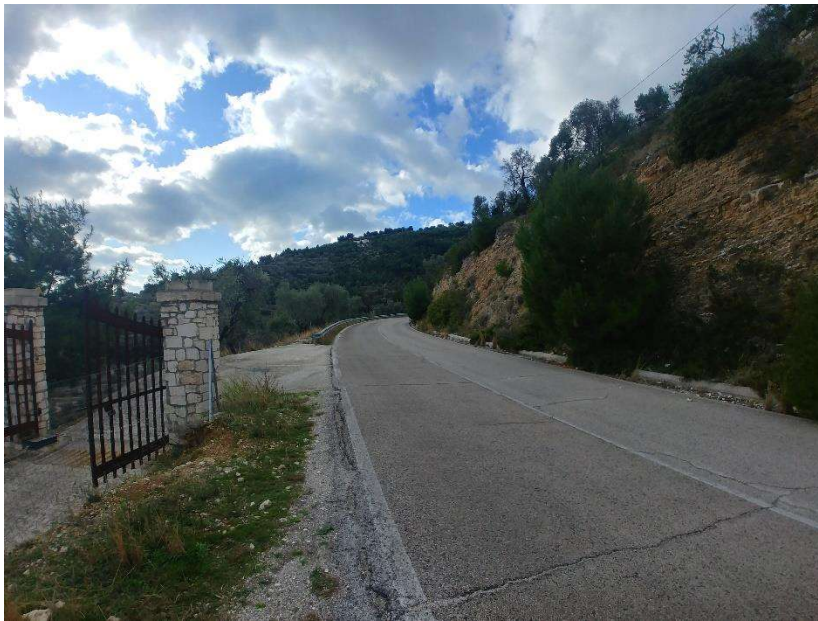


Figura 7: Strada Provinciale Mattinata-Vieste ingresso dalla S.P. 53





Figura 8: prospetto via G. Bovio angolo via S. Pellico



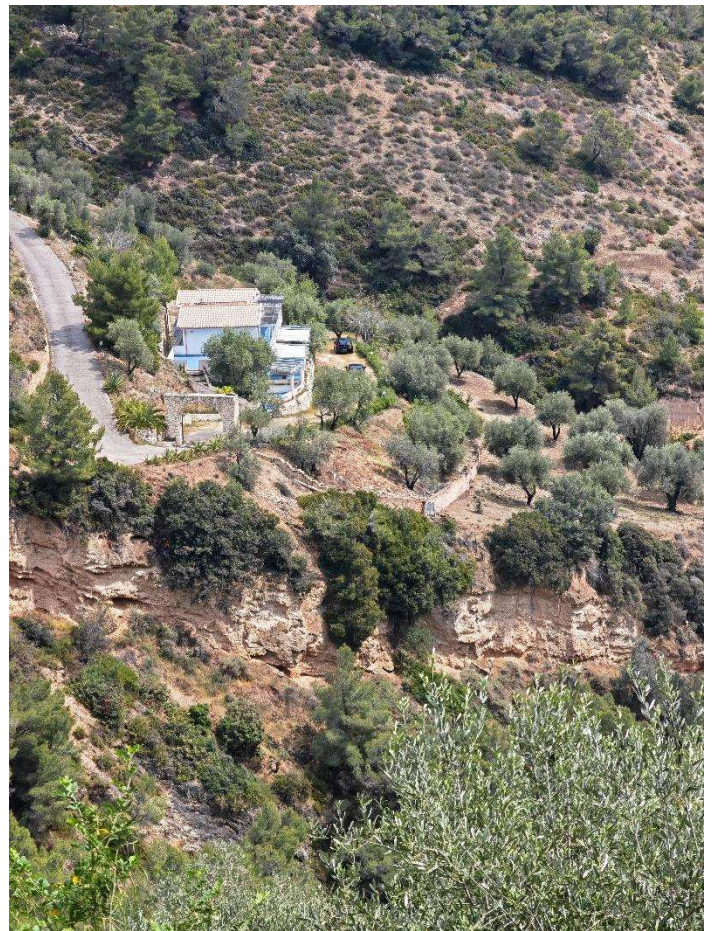


Figura 9: Immobile in località Montelci, snc - 71030 Mattinata





Figura 10: Immobile in località Montelci, snc - 71030 Mattinata (FG)



Figura 11: Immobile in località Montelci, snc - 71030 Mattinata (FG)





Figura 12: Immobile in località Montelci, snc - 71030 Mattinata (FG)



Figura 13: Immobile in località Montelci, snc - 71030 Mattinata (FG)





Figura 14: Immobile in località Montelci, snc - 71030 Mattinata (FG)



Figura 15: Immobile in località Montelci, snc - 71030 Mattinata (FG)





Figura 16: Immobile in località Montelci, snc - 71030 Mattinata (FG)





Figura 17: scala di accesso al piano primo





Figura 18: terrazzo al piano primo e ballatoio di accesso alle unità immobiliari



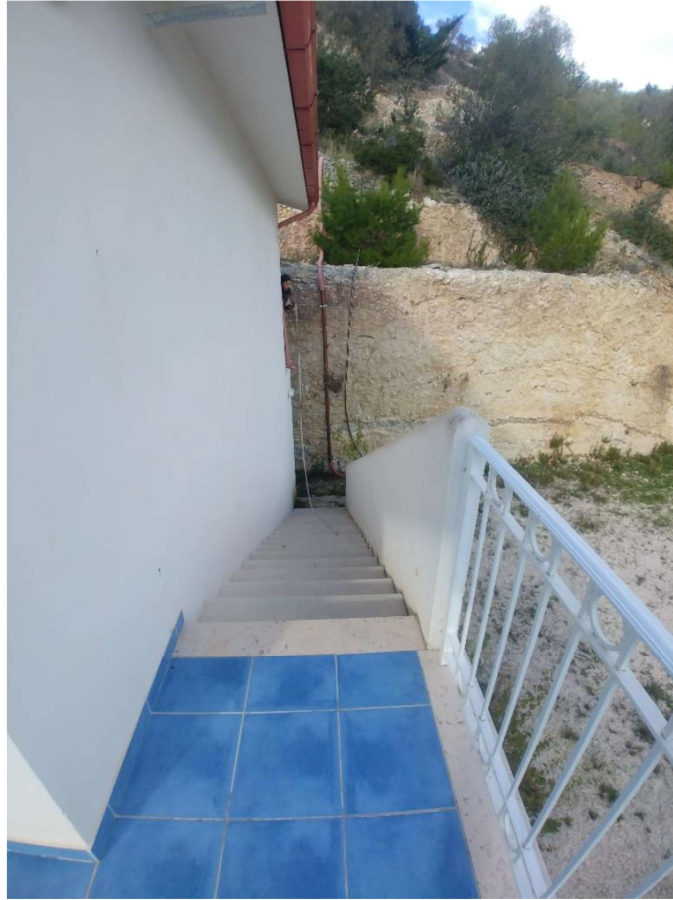


Figura 19: scala laterale di accesso al piano primo

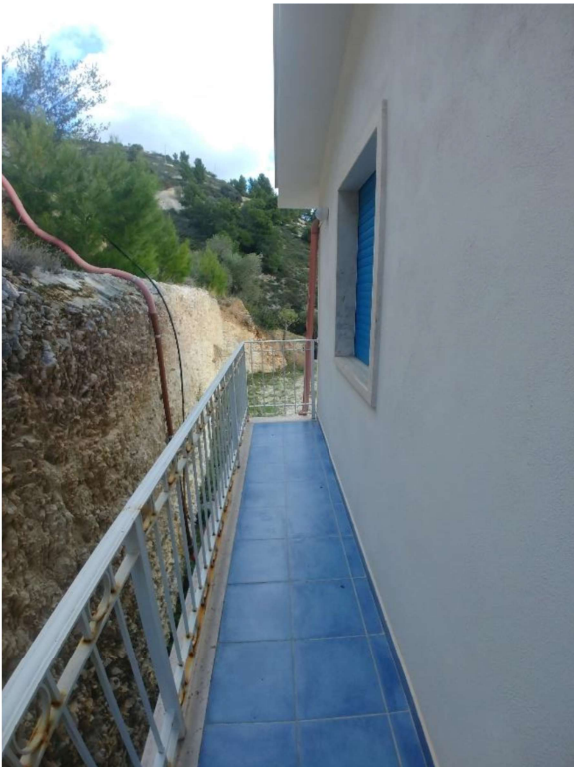


Figura 20: prospetto retrostante





Firmato Da: SALANDRA ANTONIO, Edilizia Da: NAMIRIAL CA FIRMA QUALIFICATA Serial#: 8e47f113c679529



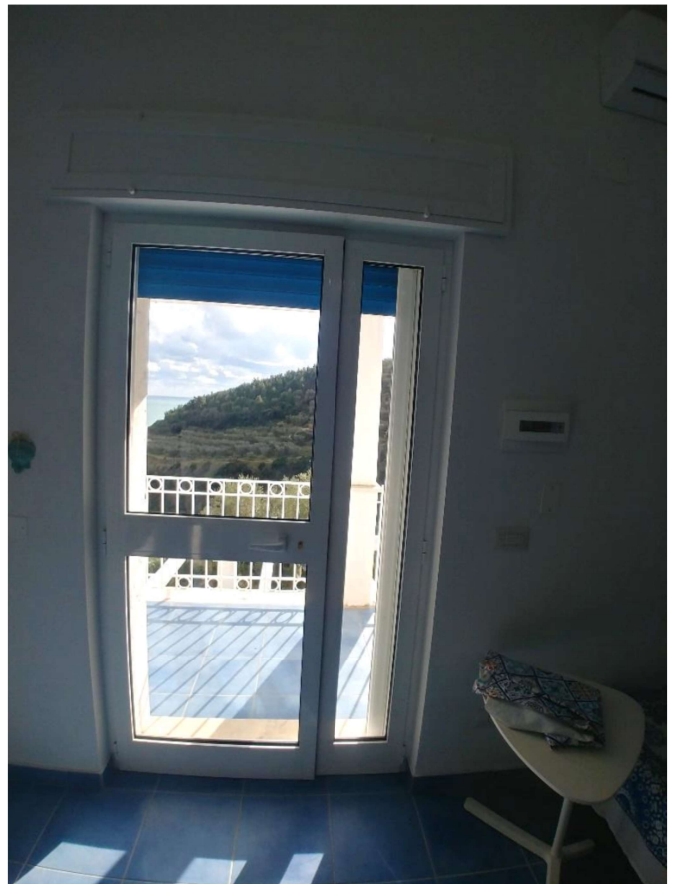


Figura 21: Unità Immobiliare n.1 (cucina/sala)



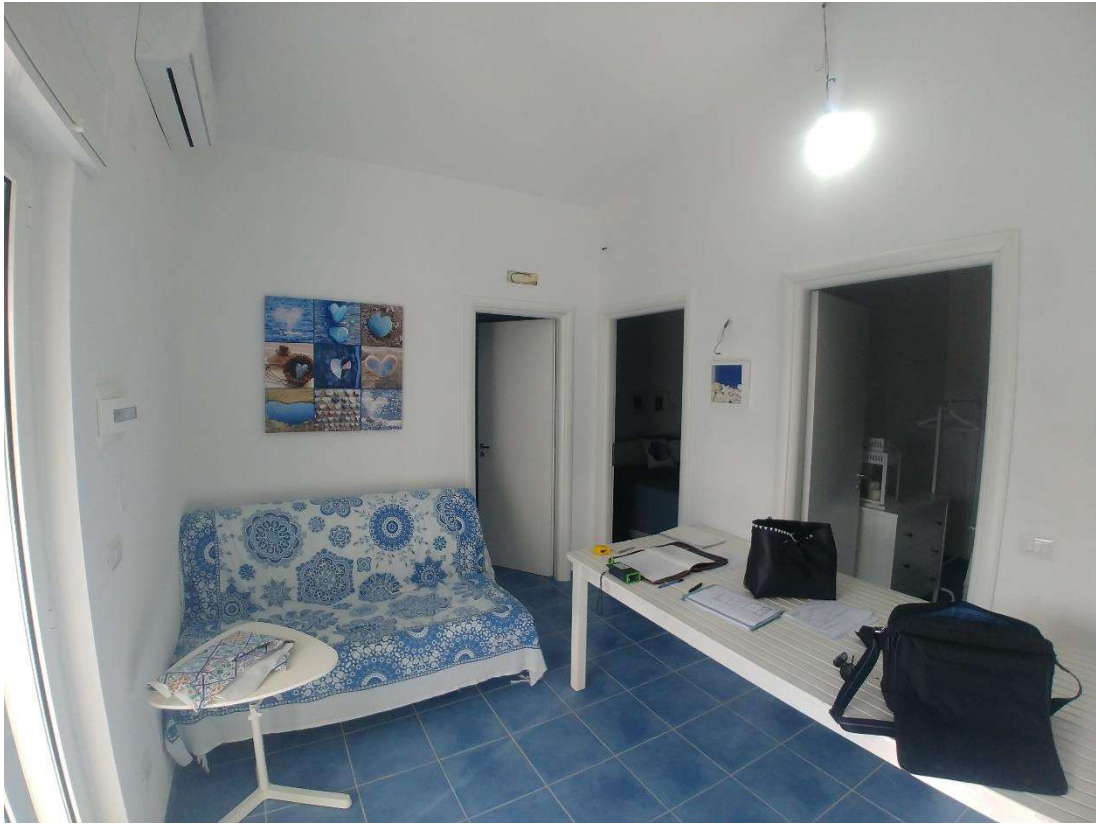


Figura 22: Unità Immobiliare n.1 (cucina/sala)

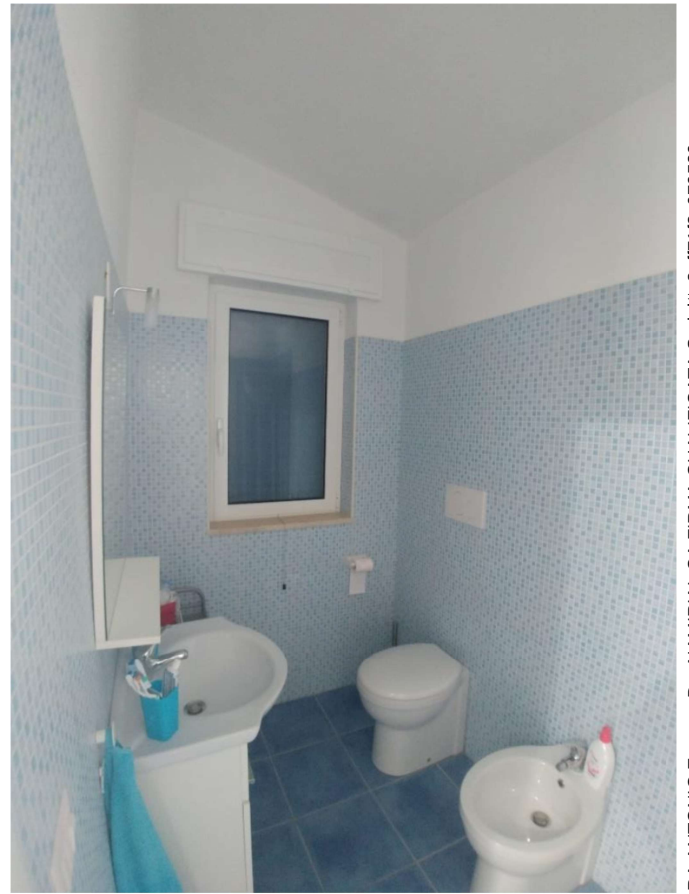


Figura 23: Unità Immobiliare n.1 (wc)



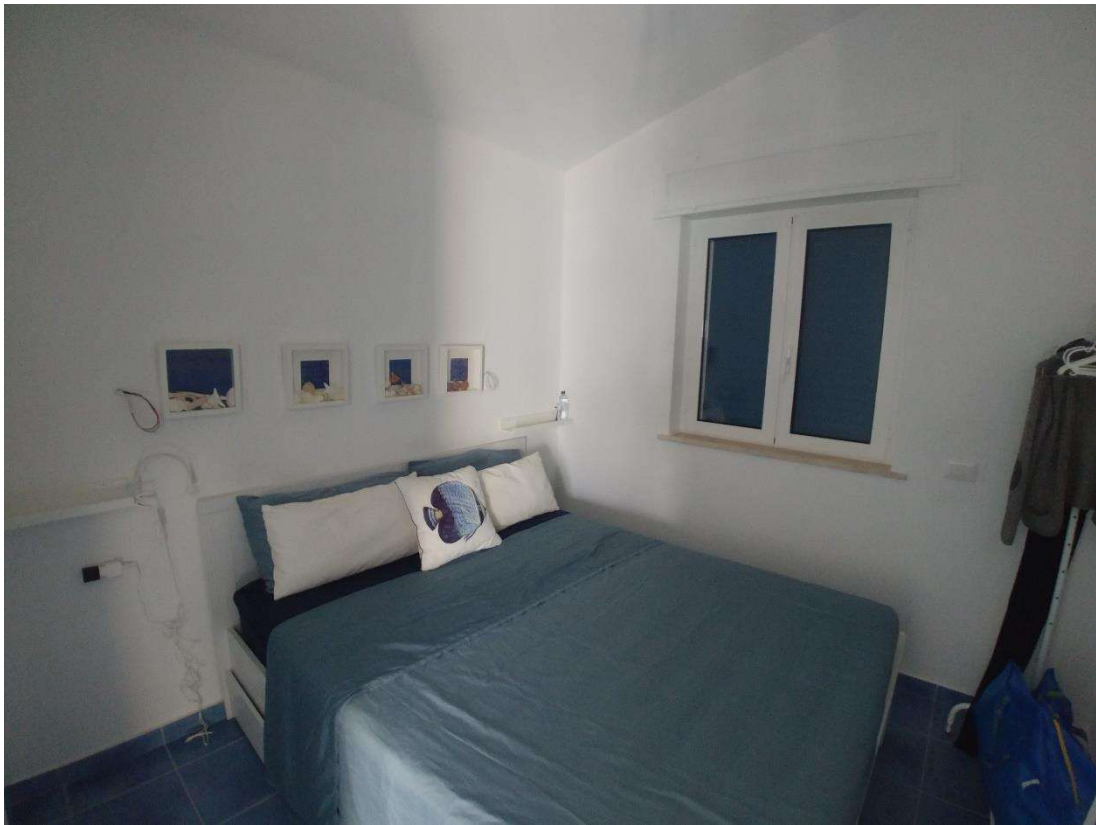


Figura 24: Unità Immobiliare n.1 (camera)

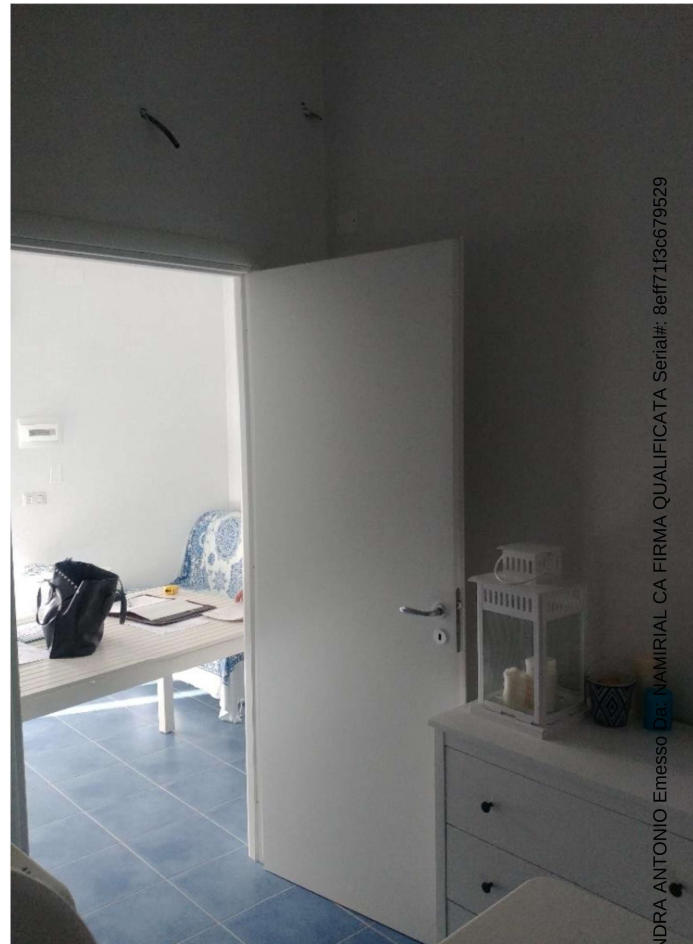


Figura 25: Unità Immobiliare n.1 (camera)





Figura 26: particolari infissi esterni



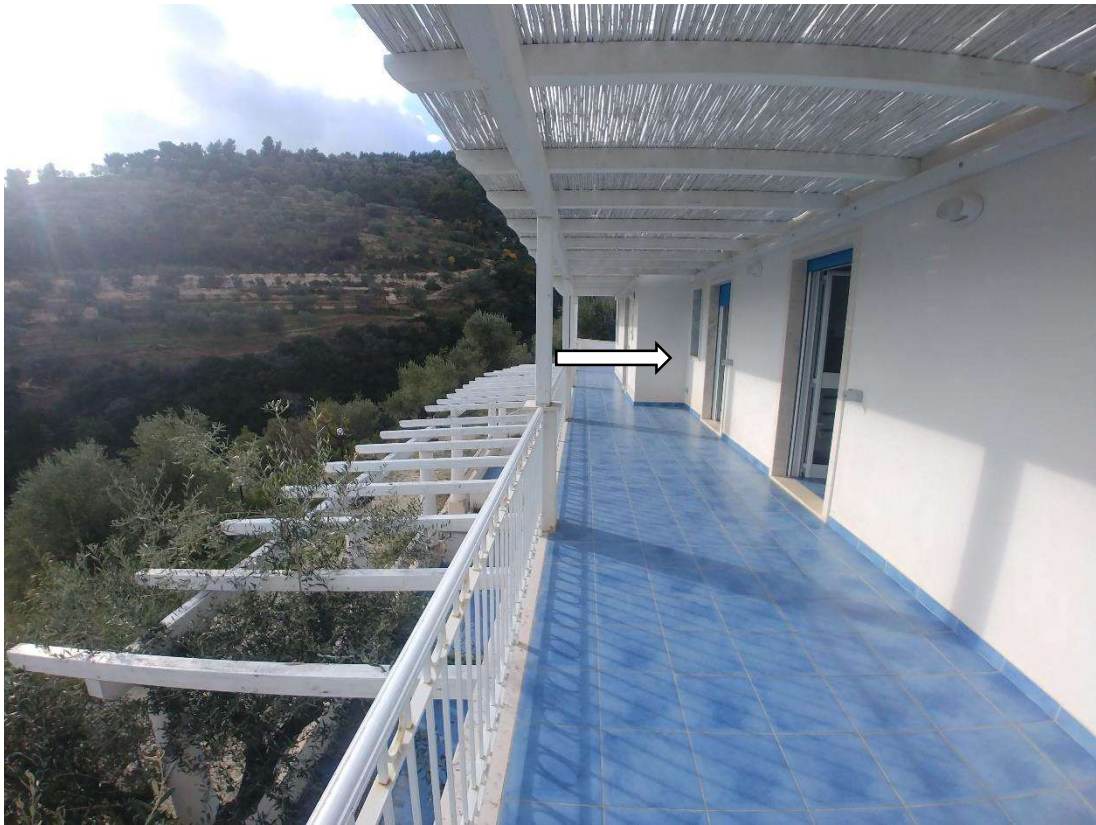


Figura 27: Ballatoio di accesso alla U.I. n.2

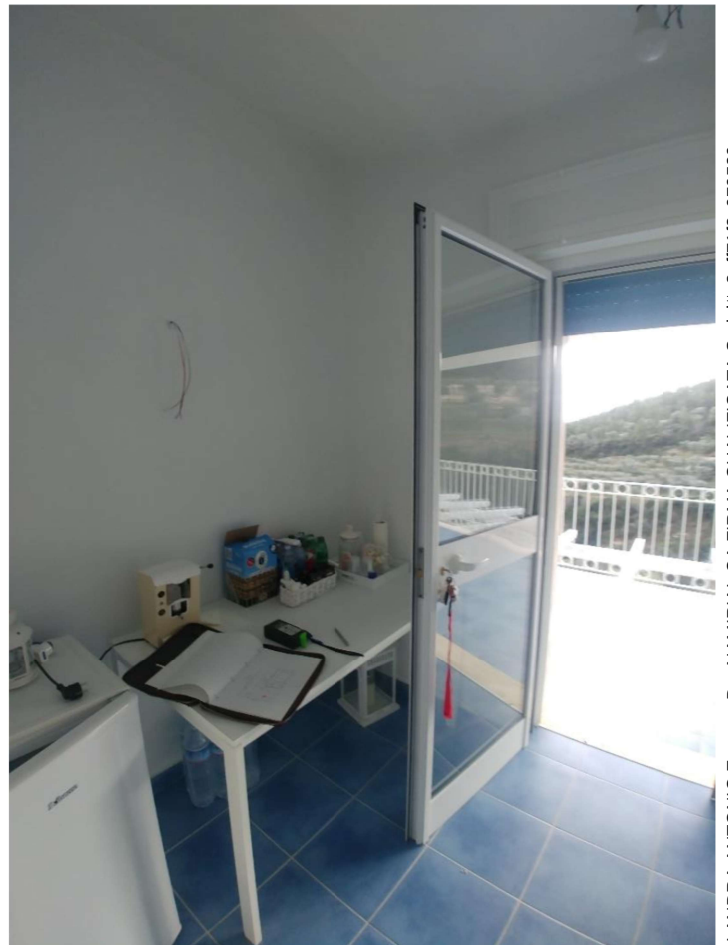


Figura 28: Unità Immobiliare n.2



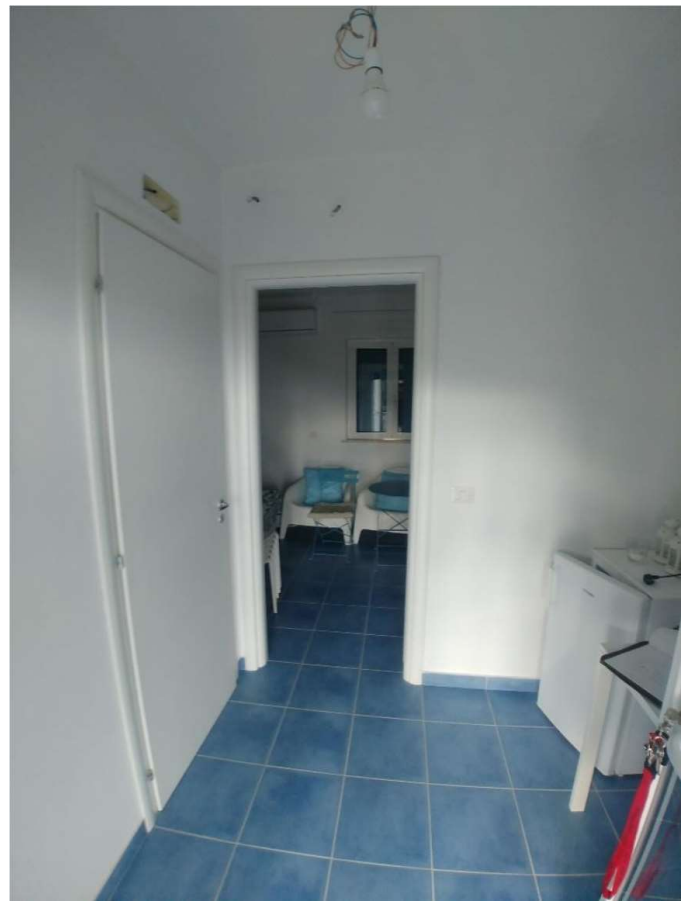


Figura 29: Unità Immobiliare n.2



Figura 30: Unità Immobiliare n.2 (camera)



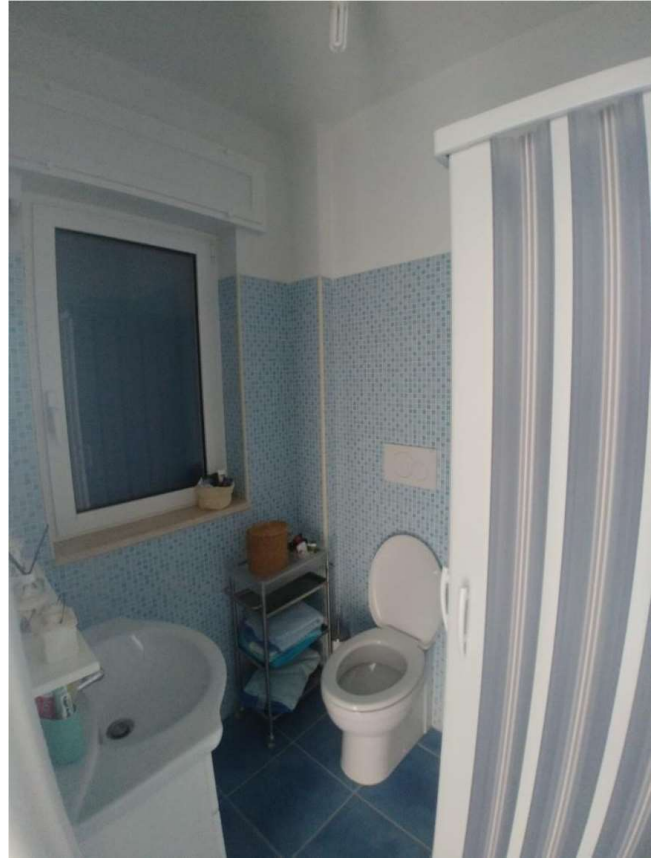


Figura 31: Unità Immobiliare n.2 (wc)

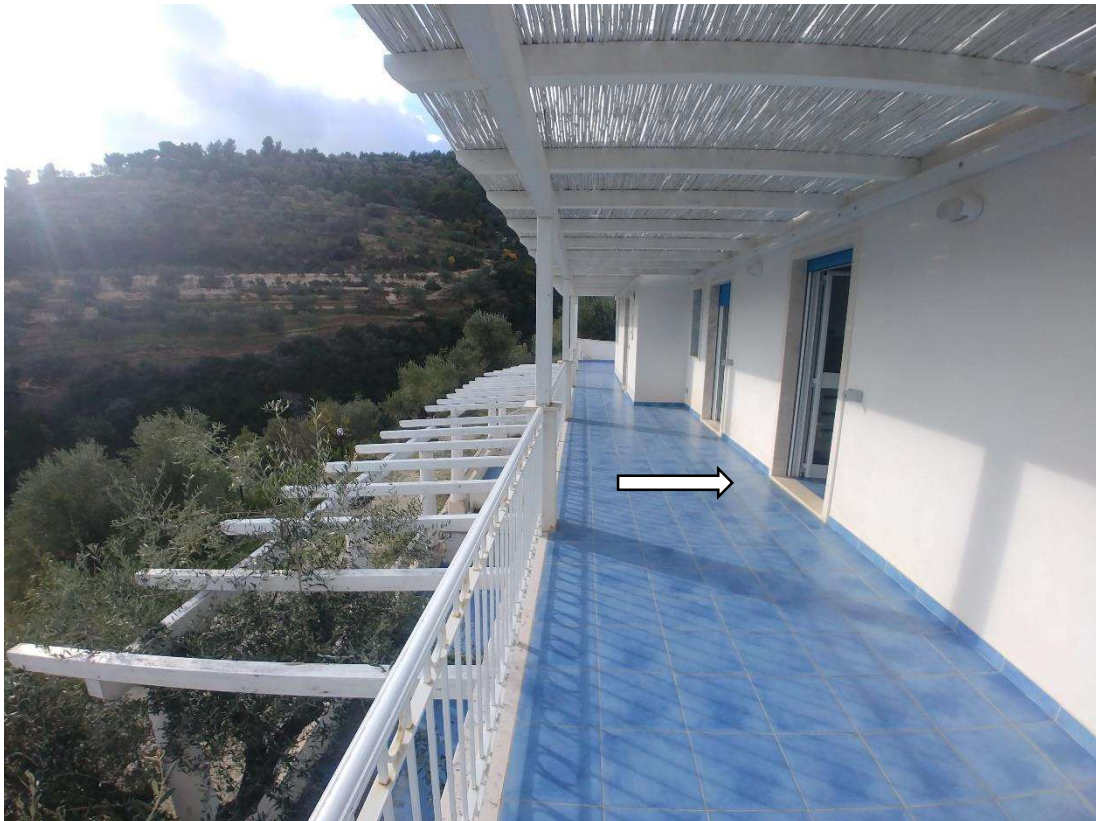


Figura 32: ballatoio di accesso all'Unità Immobiliare n.3





Figura 33: Unità Immobiliare n.3 (cucina/tinello)



Figura 34: Unità Immobiliare n.3 (cucina/tinello)





Figura 35: Unità Immobiliare n.3 (camera)



Figura 36: Unità Immobiliare n.3 (camera)





Figura 37: Unità Immobiliare n.3 (camera)



Figura 38: Unità Immobiliare n.3 (camera)





Firmato Da: SALANDRA ANTONIO Emesso Da: NAMIRIAL CA FIRMA QUALIFICATA Serial#: 8e1ff13c679529





Figura 39: Deposito n.1

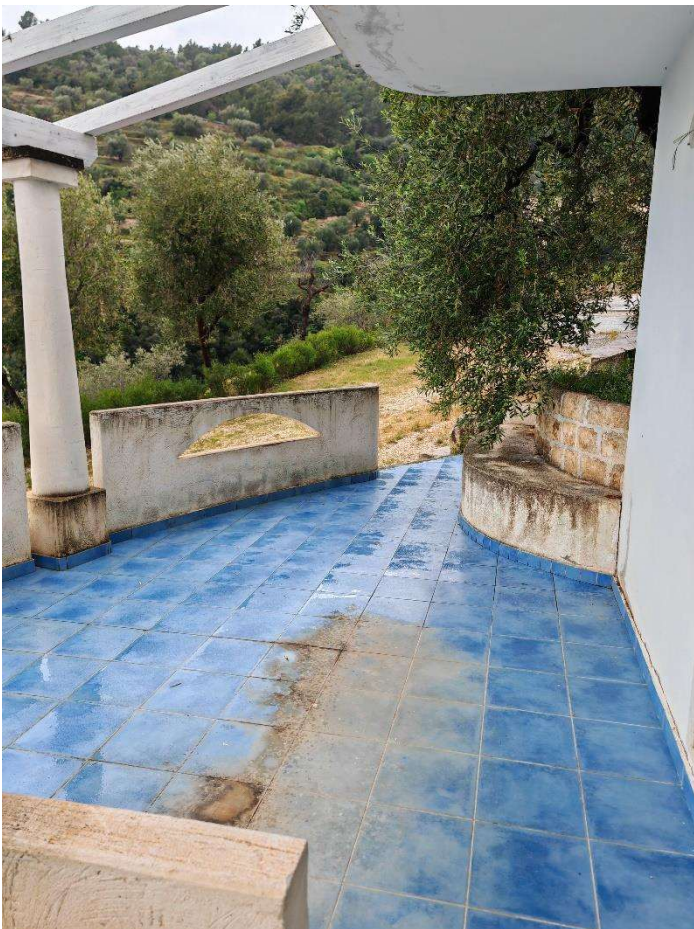


Figura 40: ballatoio di accesso al deposito n.1



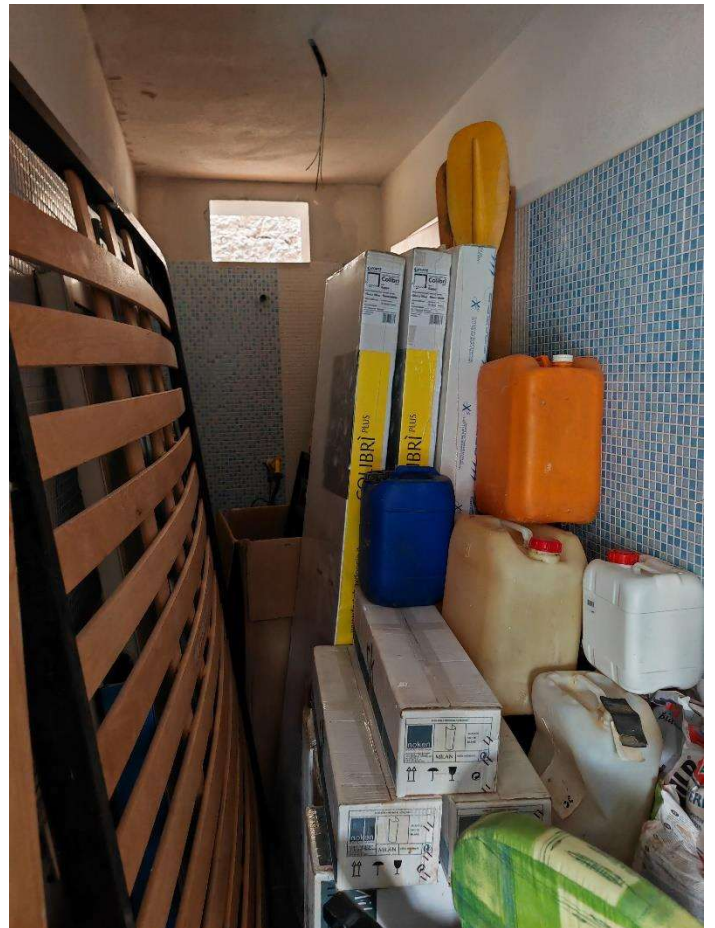


Figura 41: Deposito n.1





Figura 42: Deposito n.2

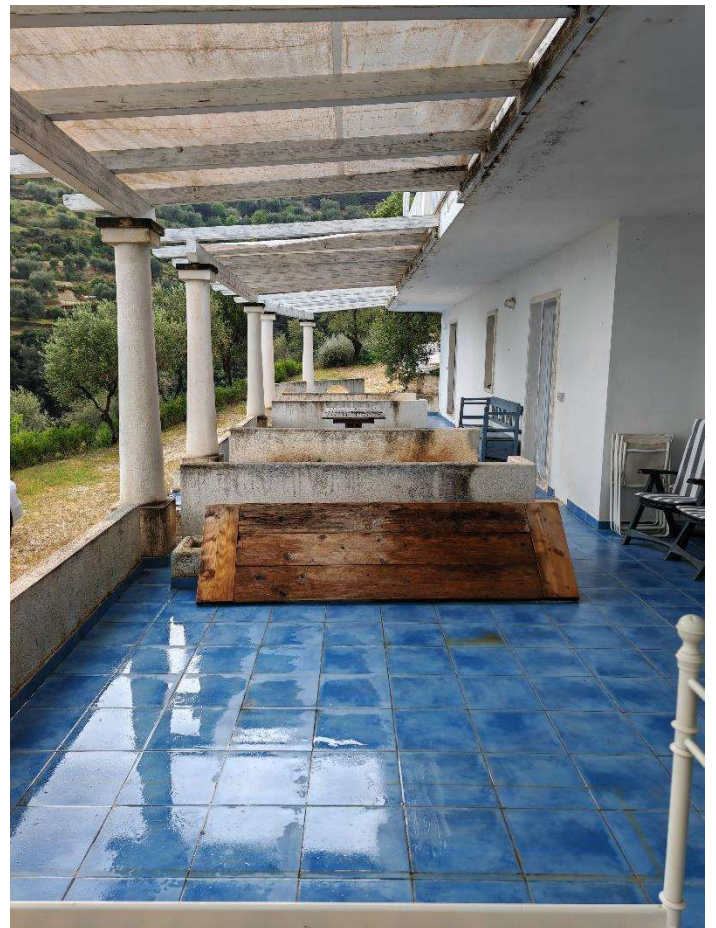


Figura 43: scala di accesso al deposito n.2



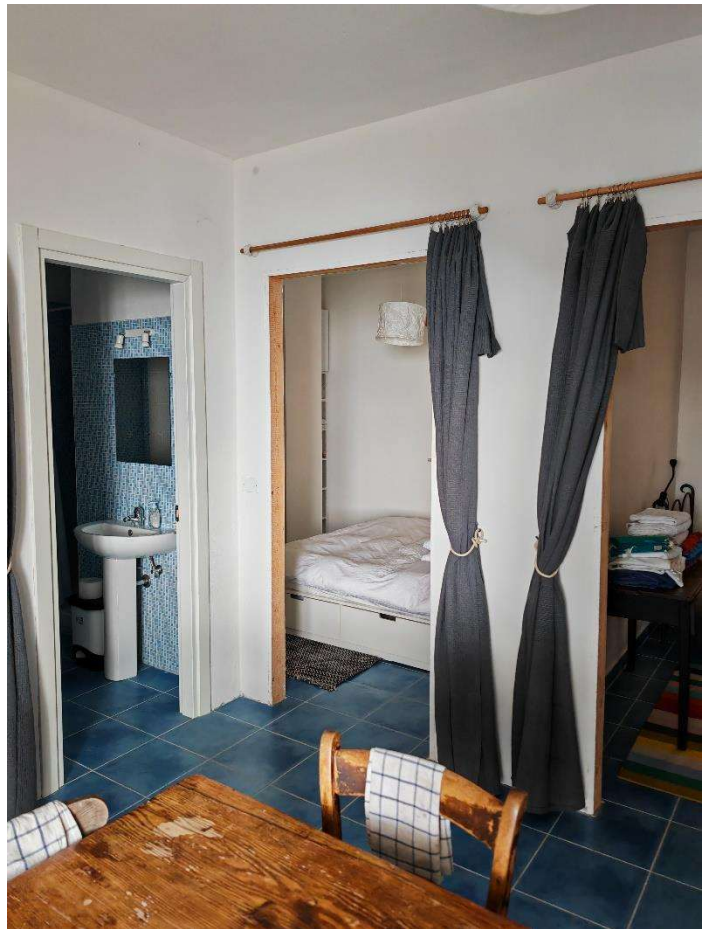
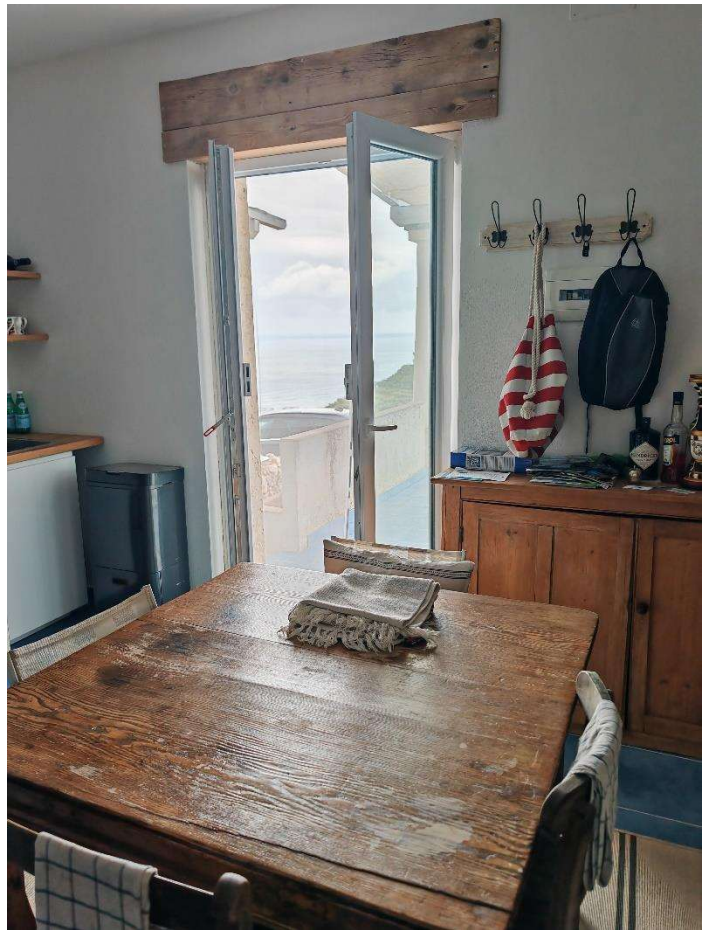


Figura 44: scala di accesso al deposito n.2





Figura 45: scala di acceso al deposito n.2





Figura 46: Deposito n.3

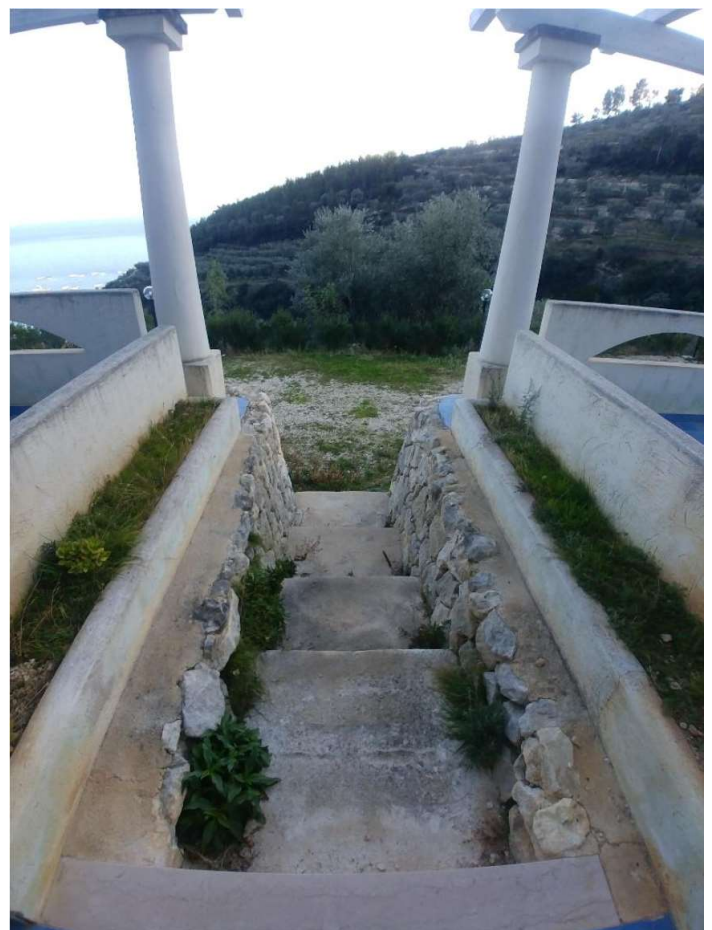


Figura 47: scala di accesso al deposito n.3



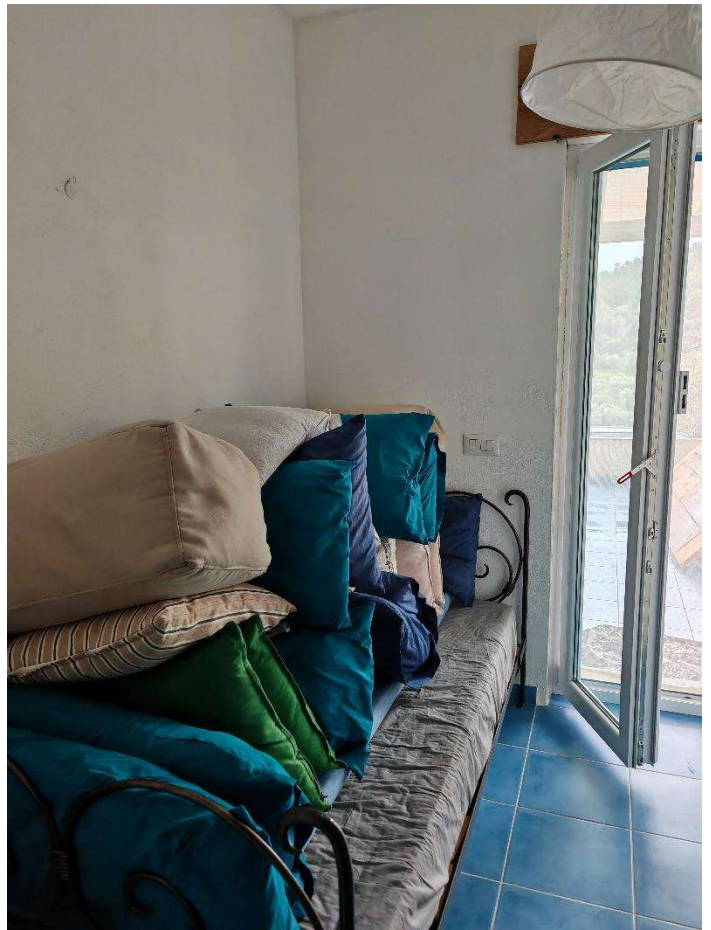


Figura 48: Deposito n.3



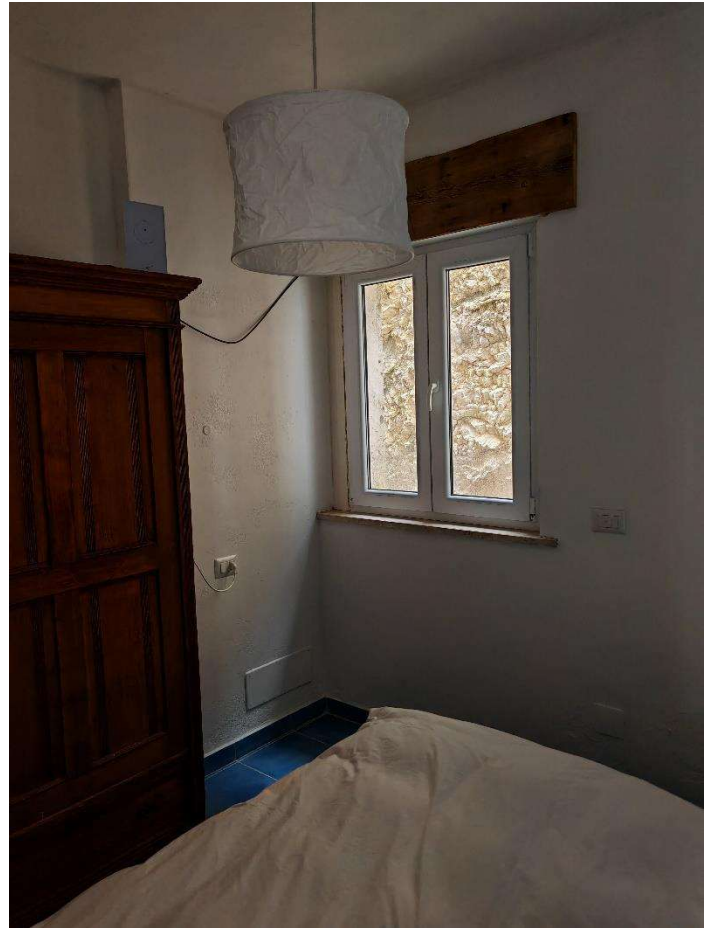
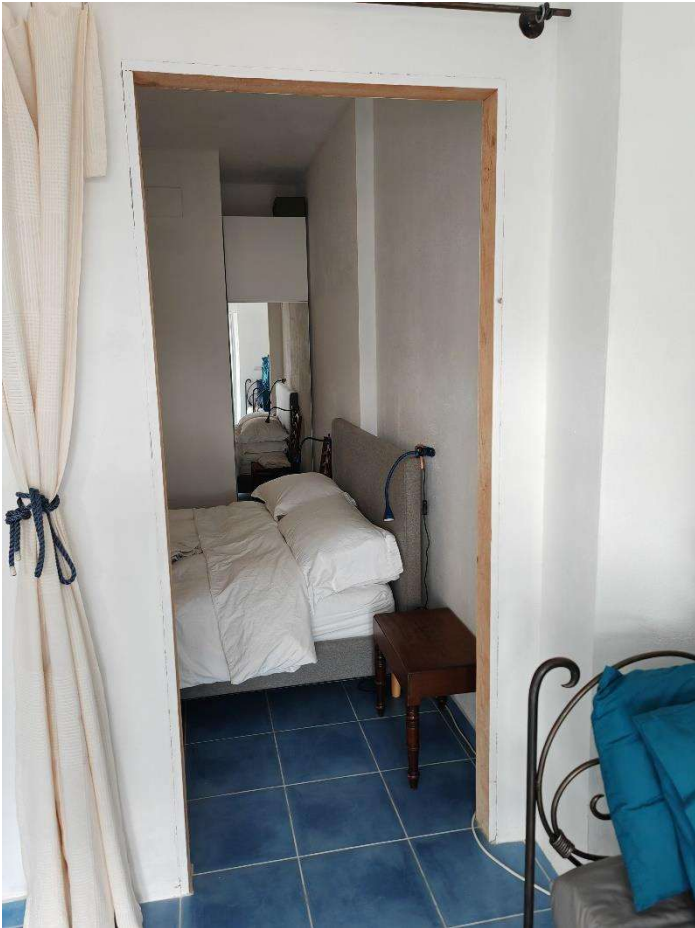


Figura 49: Deposito n.3





Figura 50: Deposito n.4

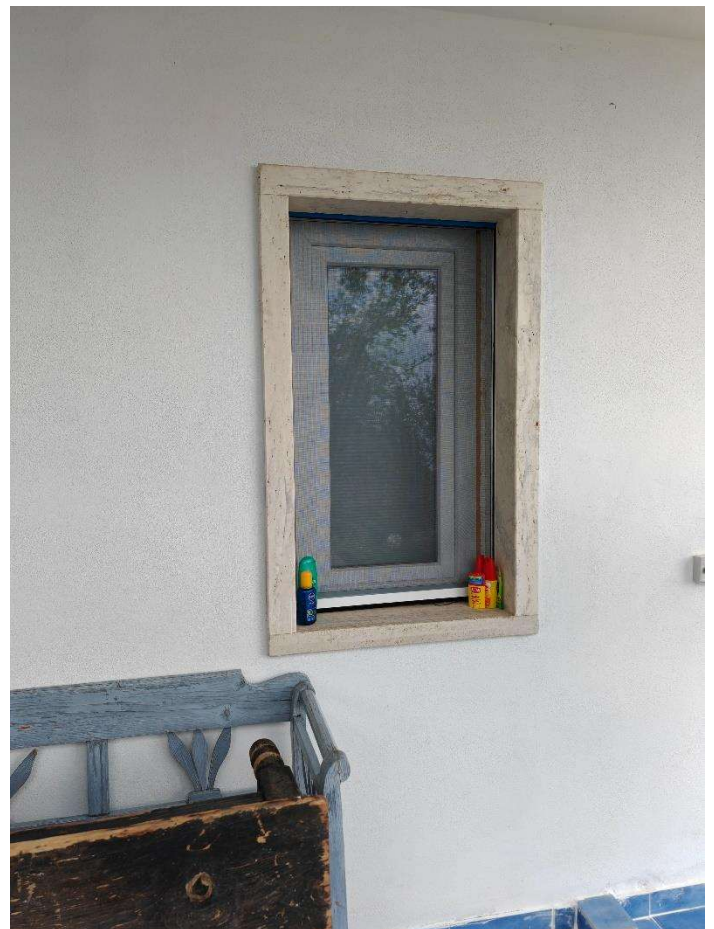


Figura 51: Deposito n.4





Figura 52: Deposito n.4

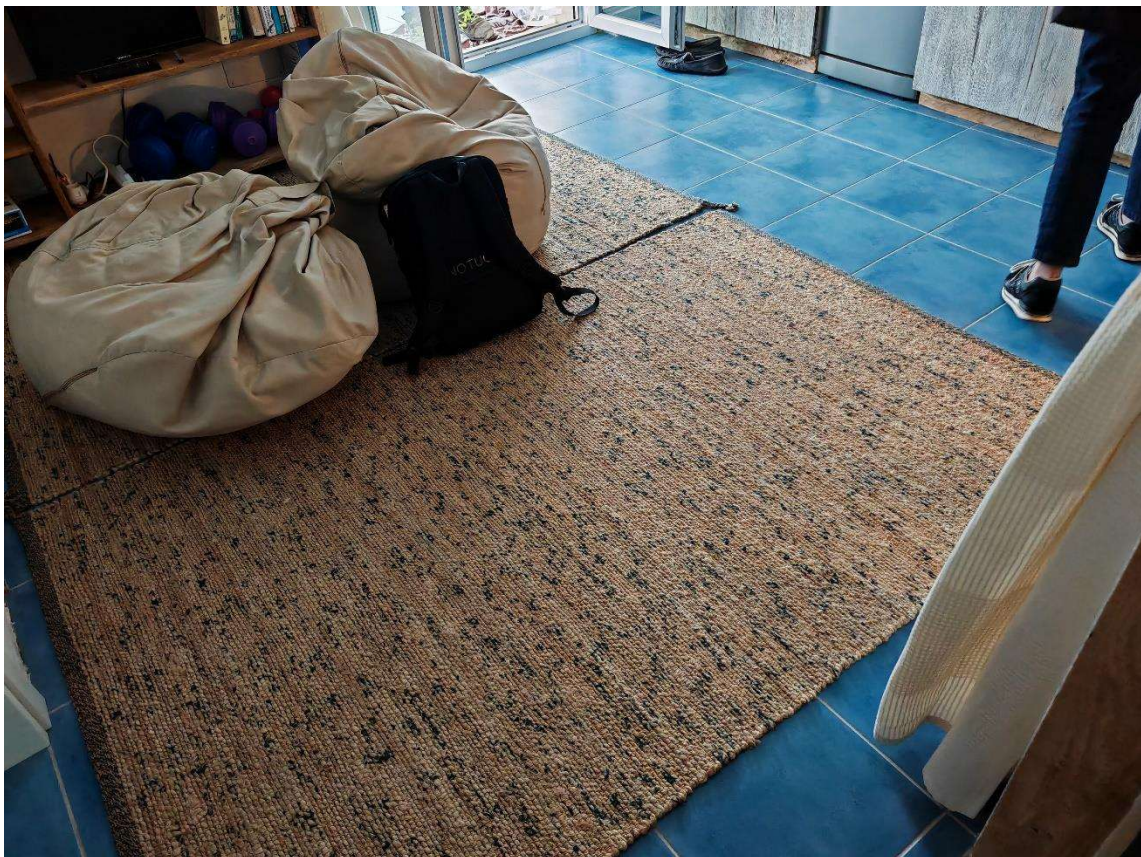


Figura 53: Deposito n.4





Figura 54: Deposito n.4

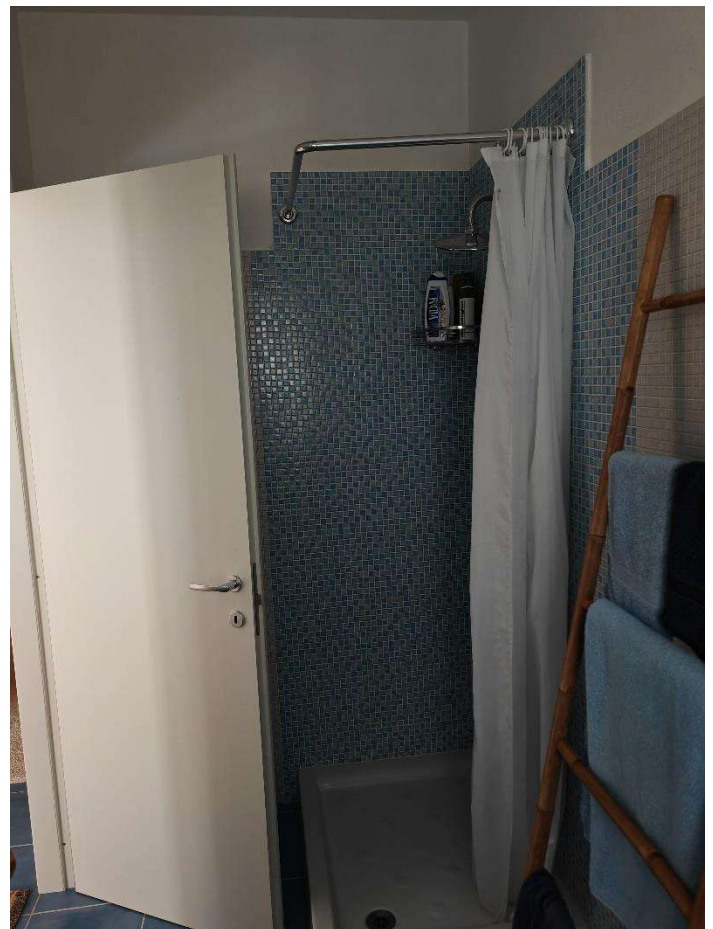
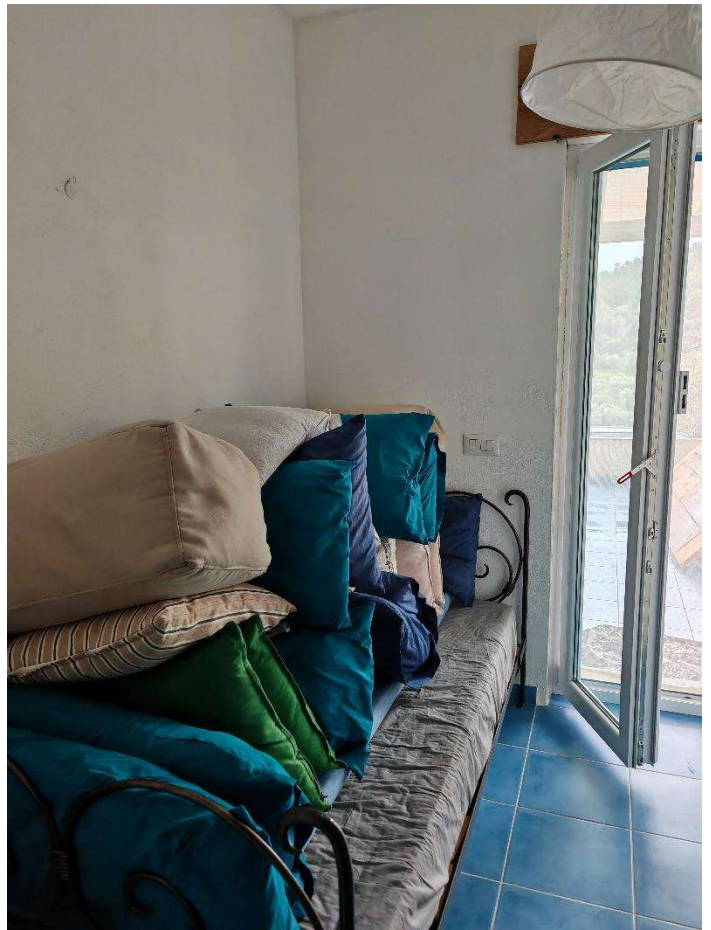


Figura 55: Deposito n.4





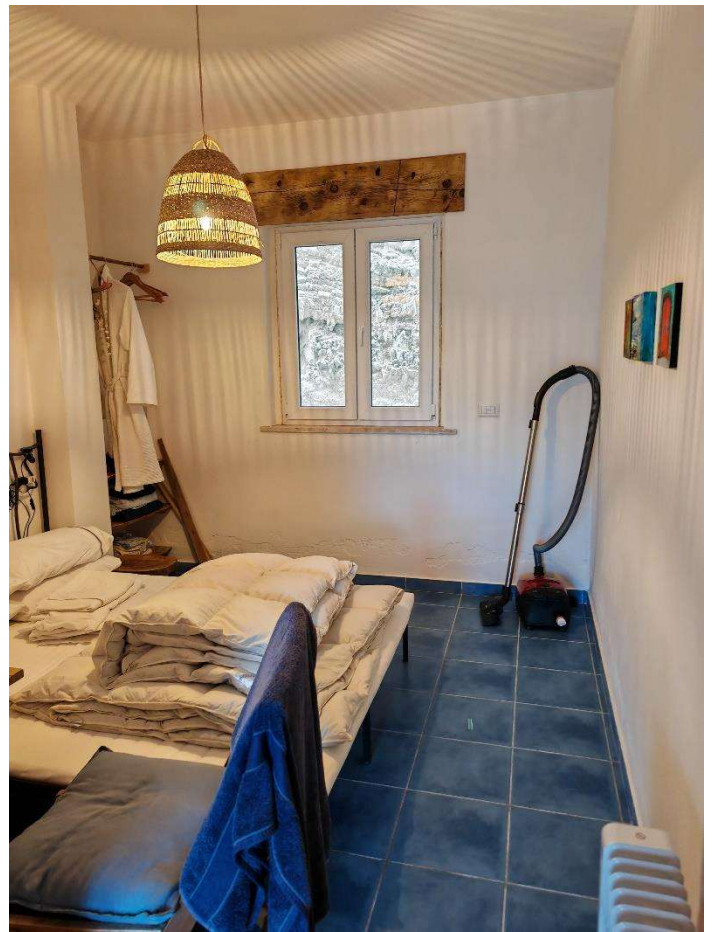
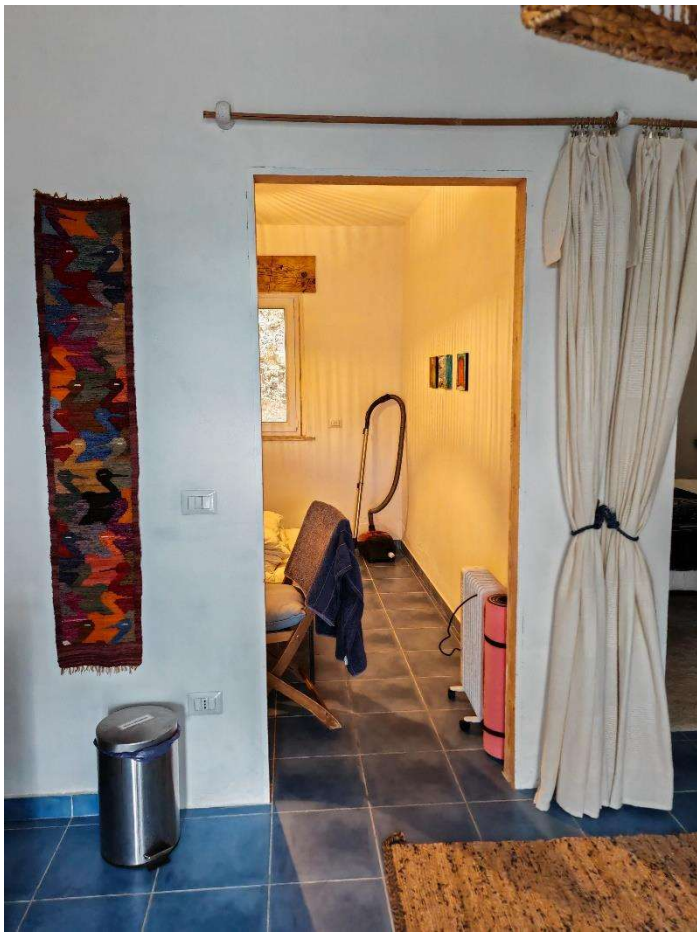
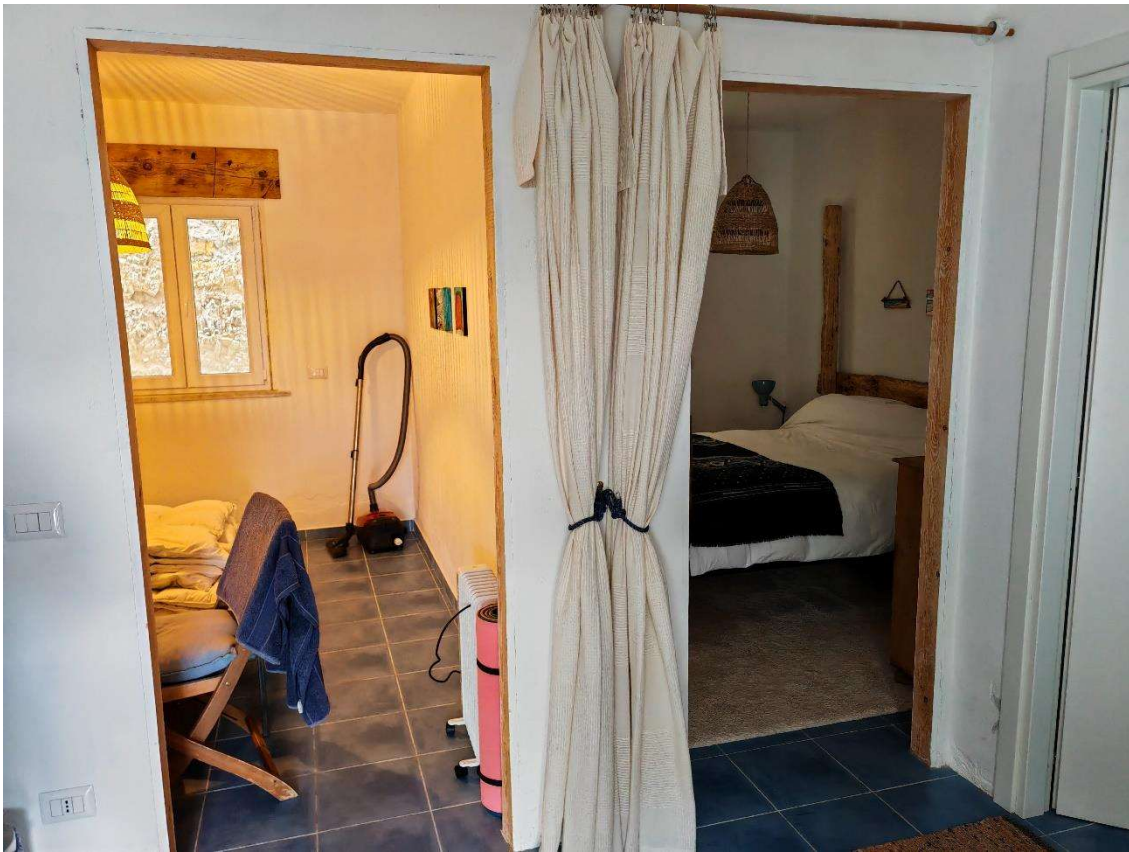


Figura 56: Deposito n.4





Figura 57: pianerottolo di acceso al ballatoio



Figura 58: Locale tecnico sottoscala



RELAZIONE FOTOGRAFICA

TERRENI

in località Montelci, - 71030 Mattinata (FG)

(Foglio 16, p.lla 66, p.lla 156 e p.lla 306 (ex 118))

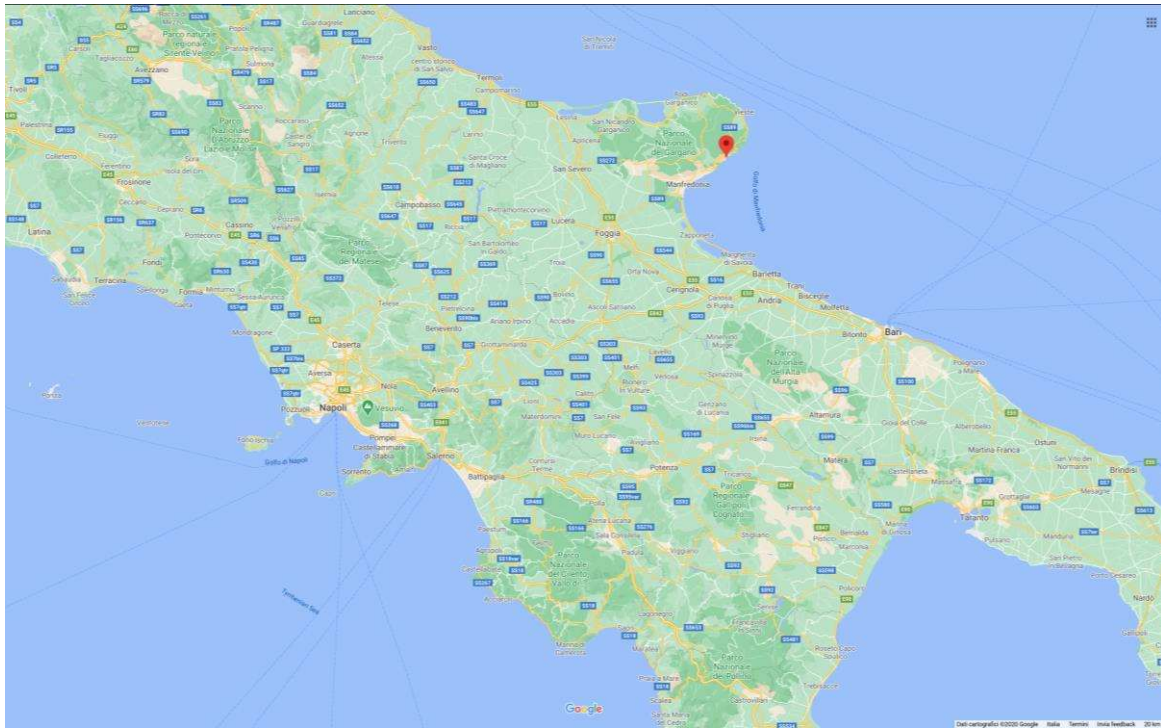


Figura 59: Terreni in località Montelci, snc - 71030 Mattinata (FG) - (41.725788, 16.095545)

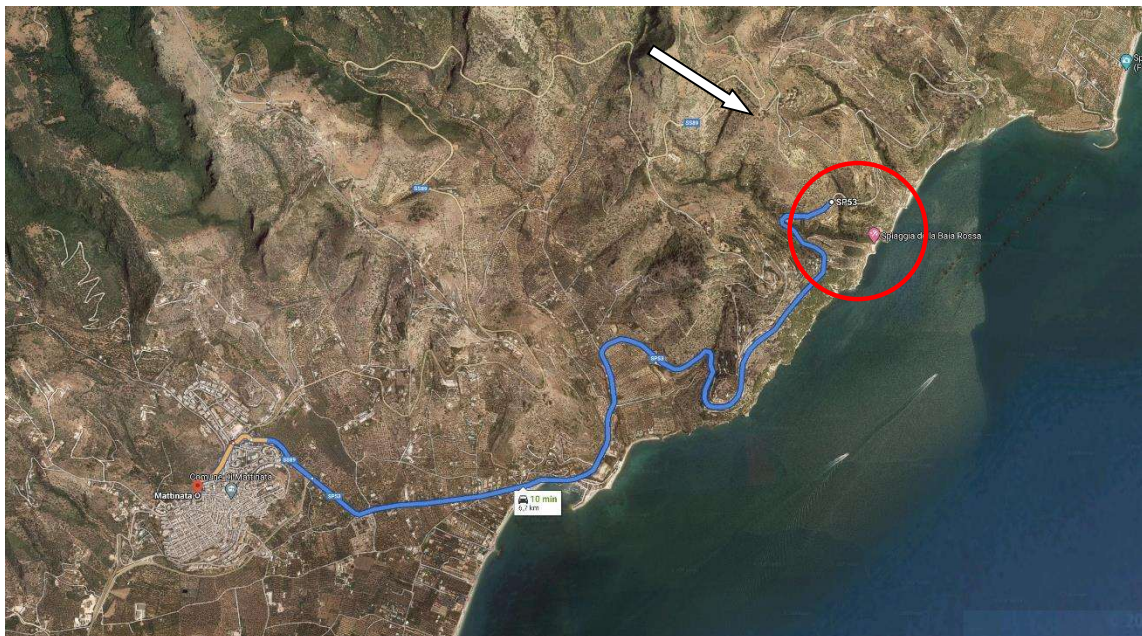


Figura 60: Terreni in località Montelci, snc – 71030 Mattinata (FG) - (41.725788, 16.095545)





Figura 61: Terreni in località Montelci, – 71030 Mattinata (FG)- Foglio 16 p.lla 156 (41.726670, 16.095620)



Figura 62: Terreni in località Montelci, – 71030 Mattinata (FG)- Foglio 16 p.lla 66 (41.726740, 16.095450)





Figura 63: Terreni in località Montelci, – 71030 Mattinata (FG) - Foglio 16 p.lla 306 (41.725788, 16.095545)



RELAZIONE FOTOGRAFICA

TERRENI

in località Quarantana, - 71030 Mattinata (FG)

(Foglio 39, p.lla 10, p.lla 47 e p.lla 53)

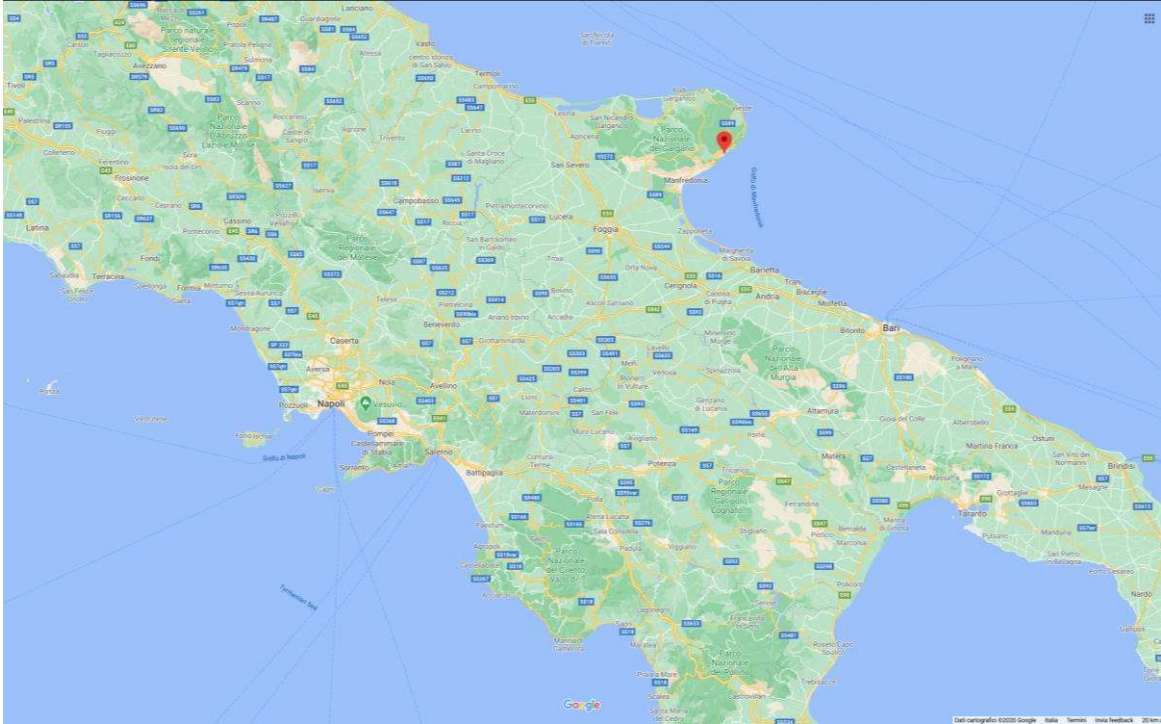


Figura 64: Terreni in località Quarantana, – 71030 Mattinata (FG) - (41.690270, 16.035430)



Figura 65: Terreni in località Quarantana, – 71030 Mattinata (FG) - (41.690270, 16.035430)





Figura 66: Terreni in località Quarantana – 71030 Mattinata (FG) - Foglio 39 p.lla 10 (41.690270, 16.035430)

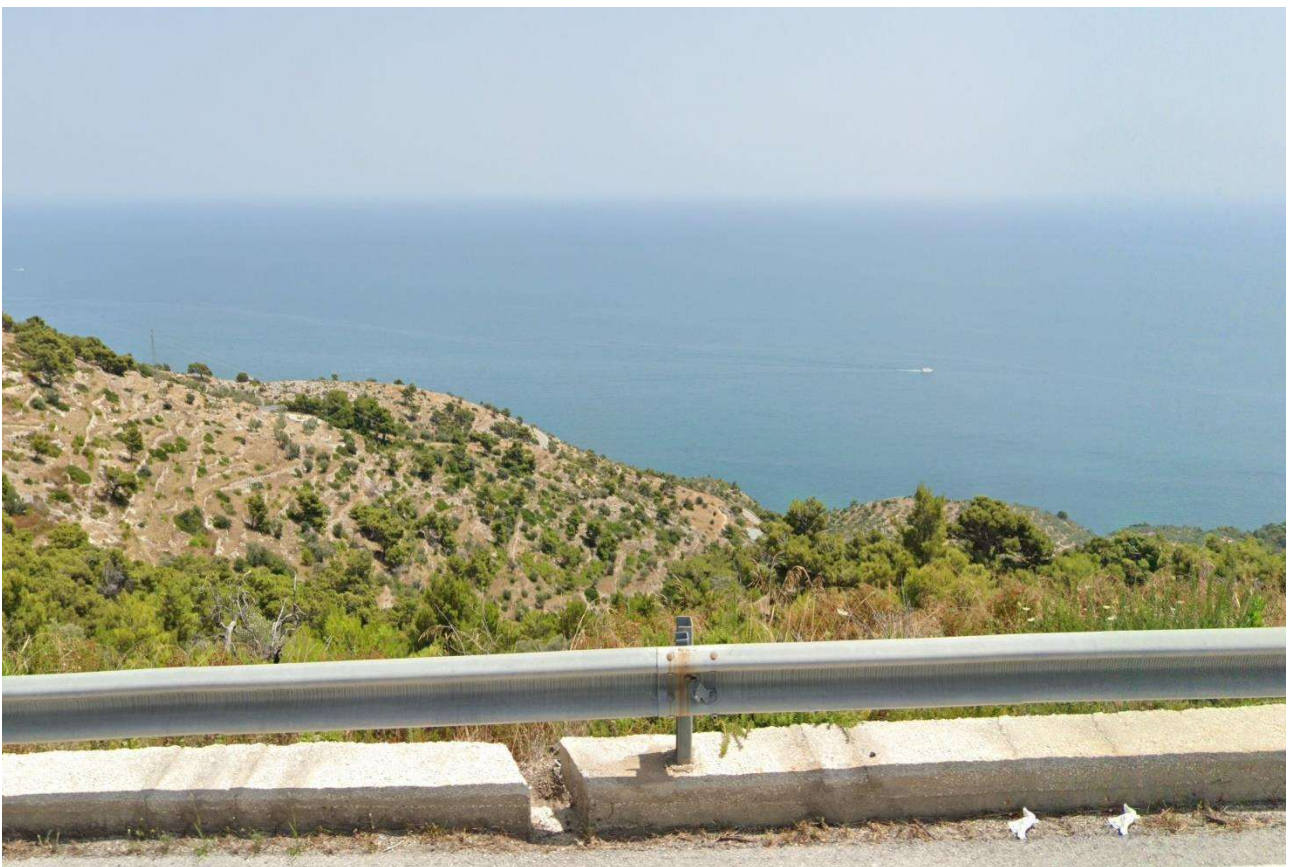


Figura 67: Terreni in località Quarantana – 71030 Mattinata (FG) - Foglio 39 p.lla 10 (41.690270, 16.035430)





Figura 68: Terreni in località Quarantana – 71030 Mattinata (FG) - Foglio 39 p.la 10 (41.690270, 16.035430)



Figura 69: Terreni in località Quarantana – 71030 Mattinata (FG) - Foglio 39 p.la 10 (41.690270, 16.035430)

