

TRIBUNALE ORDINARIO DI FERMO

Ufficio Esecuzioni Immobiliari
Giudice Esecuzioni Chiara D'Alfonso

Esecuzione Immobiliare n.138/2011

**ALLEGATO N. 2-A
RILIEVO FOTOGRAFICO
corpo edilizio A**



Localizzazione aerea



corpo edilizio A fronte strada via G.Carducci



piazzale corte esclusiva sub 4 fronte strada via G.Carducci



piazzale corte esclusiva sub 4 – ingresso carrabile bene comune sub 6 via Carducci



corte esclusiva sub 4 Corpo edilizio A



particolare corpo edilizio A viabilità corte comune sub 6



fronte nord corpo edilizio A sub 4



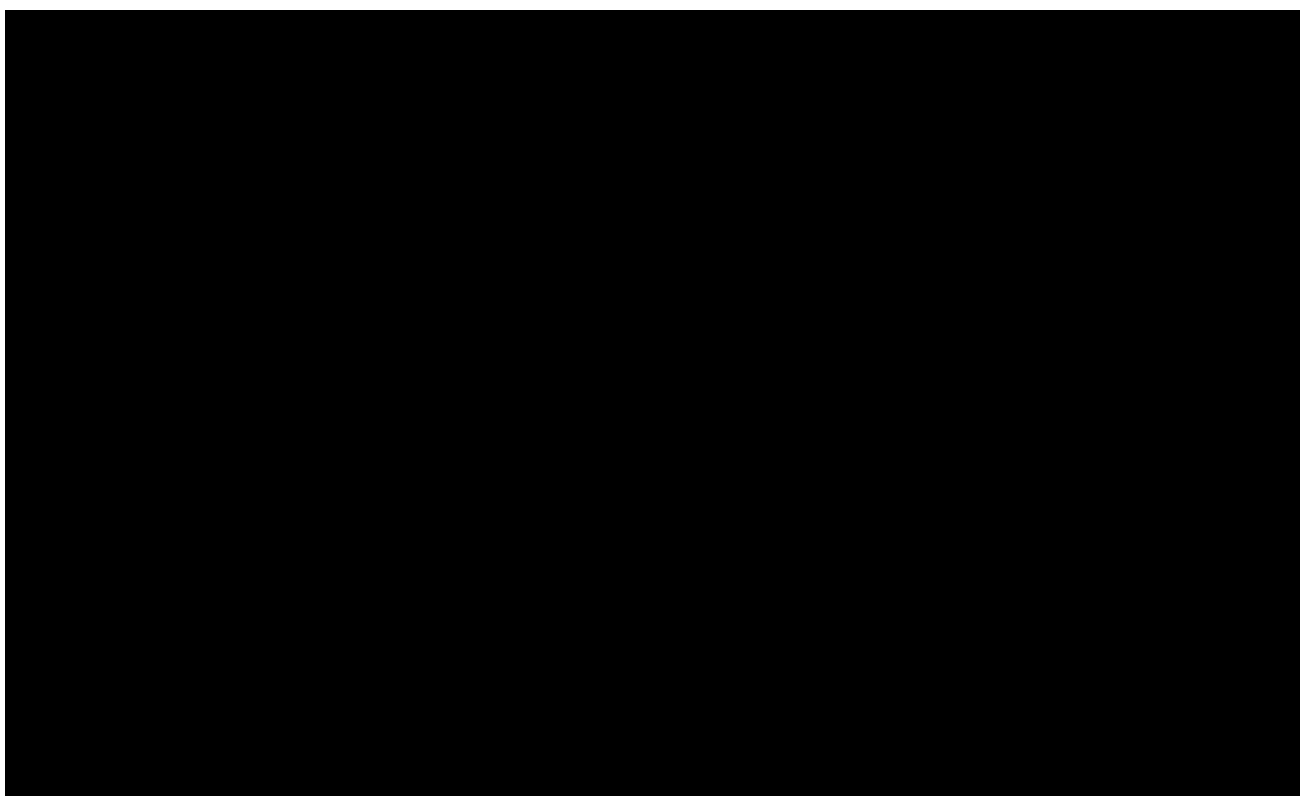
lastrico di copertura corpo edilizio A

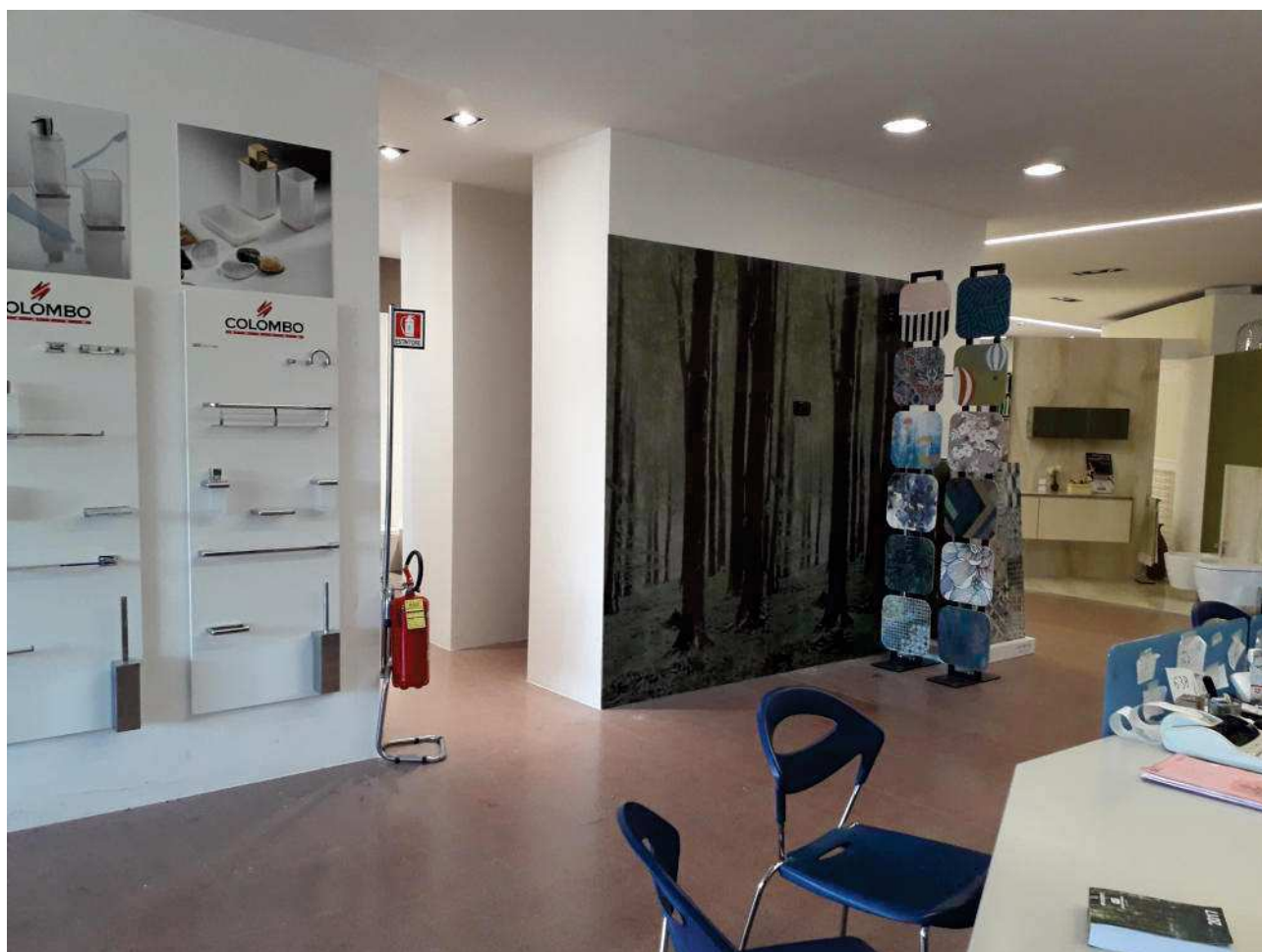


lastrico di copertura corpo edilizio A- blocco scala

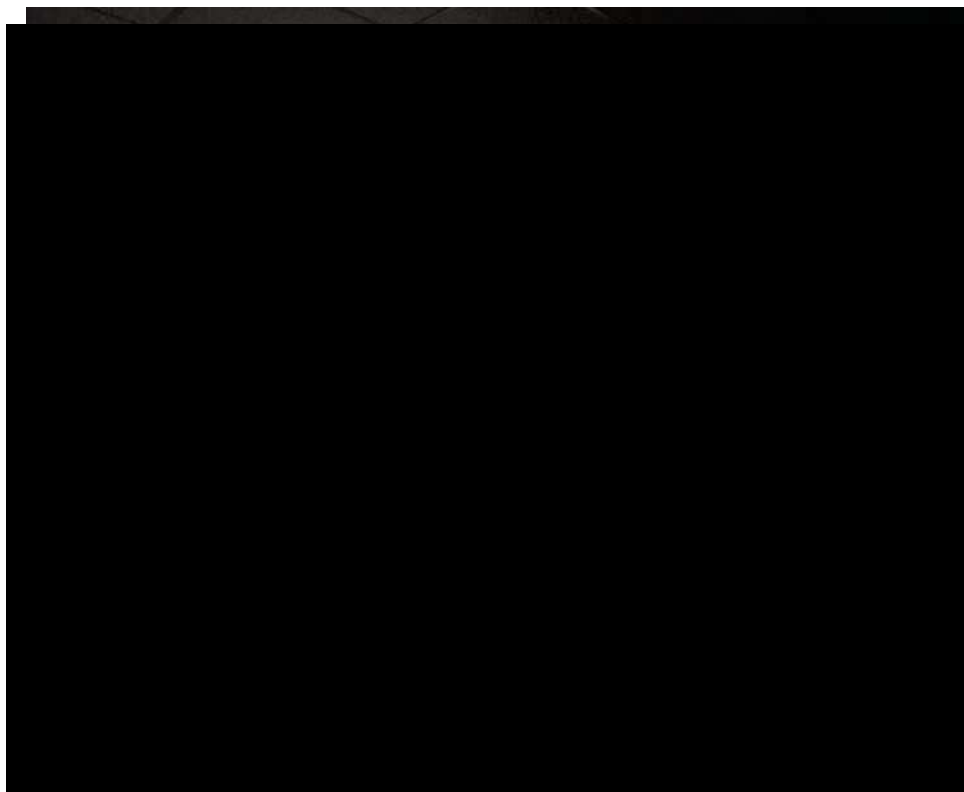


lastrico di copertura torino illuminazione centrale del piano primo



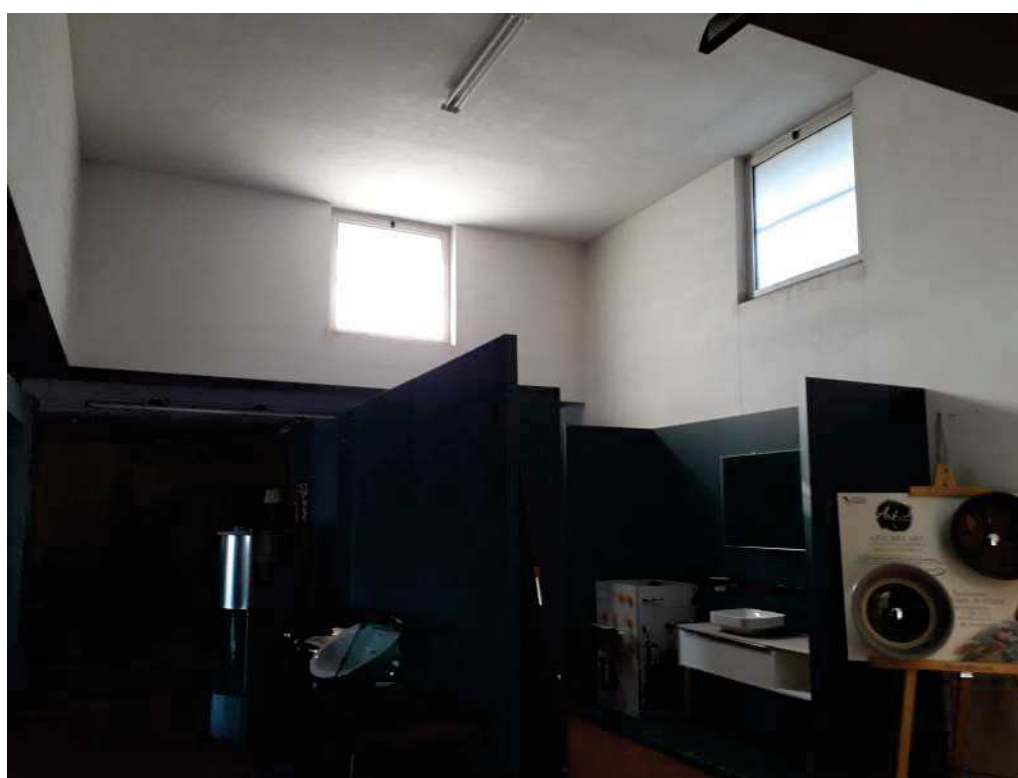


Interno piano terra rialzato corpo edilizio A

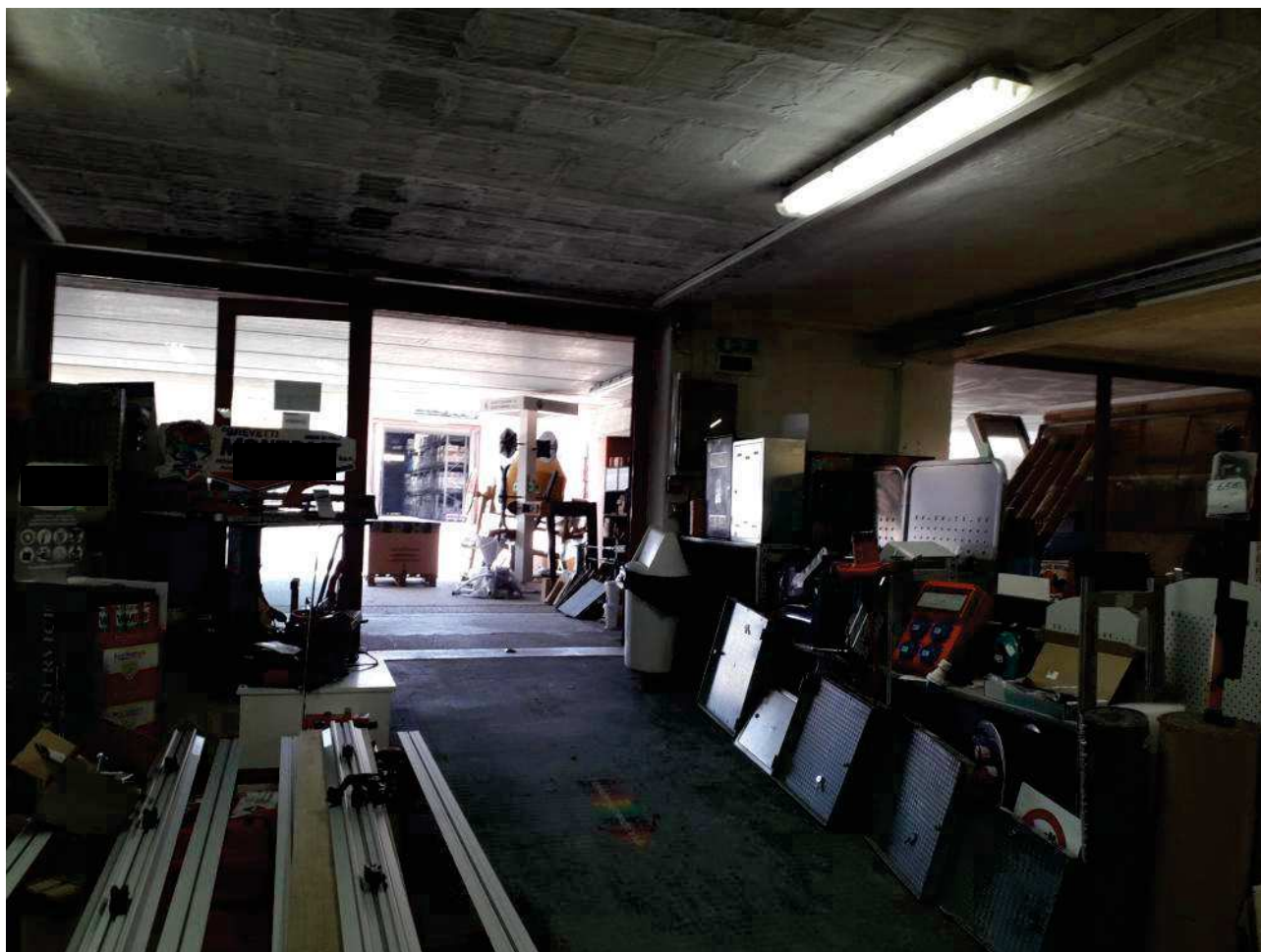




interno piano primo corpo edilizio A



interno piano primo corpo edilizio A – zona torrino illuminazione



interno verso esterno piano terra-seminterrato corpo edilizio A zona commerciale



rampa di raccordo del piano del piazzale con il piano seminterrato zona magazzino



terrazzo piano primo lato nord corpo edilizio A- particolare esterno vialetto carrabile di raccordo con il piazzale interno lato nord.



Esterno corpo edilizio A – angolo nord est