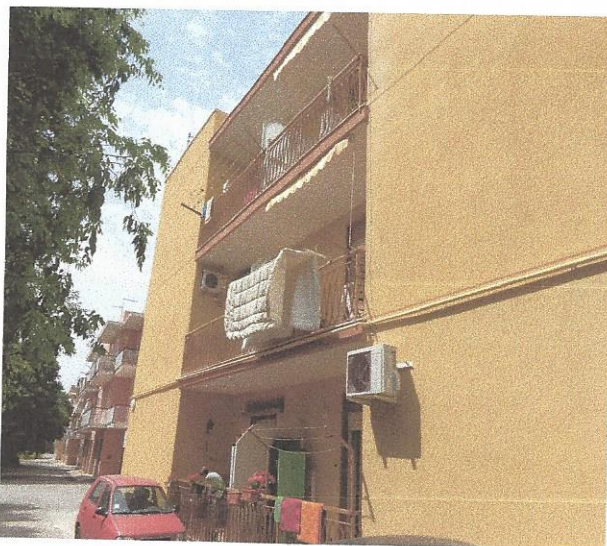


Allegato fotografico
Appartamento in Condominio al piano secondo
Via Monviso n.3, Siracusa

Reperto fotografico: Prospetti esterni del condominio



Ingresso del condominio- lato Nord



Vista sul lato Est

pag.1



Reperto fotografico: Prospetti esterni del condominio



Vista sul lato Est



Vista sul lato Sud



Reperto fotografico: Atrio d'ingresso del condominio



pag.3



Reperto fotografico: Vano ascensore collocato sulla corte interna del condominio



pag.4



N.b. I numeri contrassegnati in rosso e riportati sotto le singole immagini rappresentano l'inquadratura dei coni ottici delle riprese fotografiche (ordinata in schema allegato).

Reperto fotografico: Ingresso dell'appartamento e soggiorno



1

2

pag.5



Reperto fotografico: Soggiorno e corridoio



3

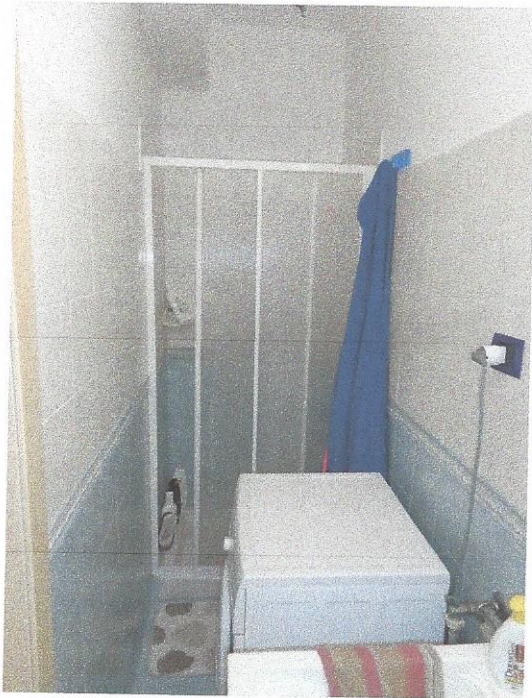


4

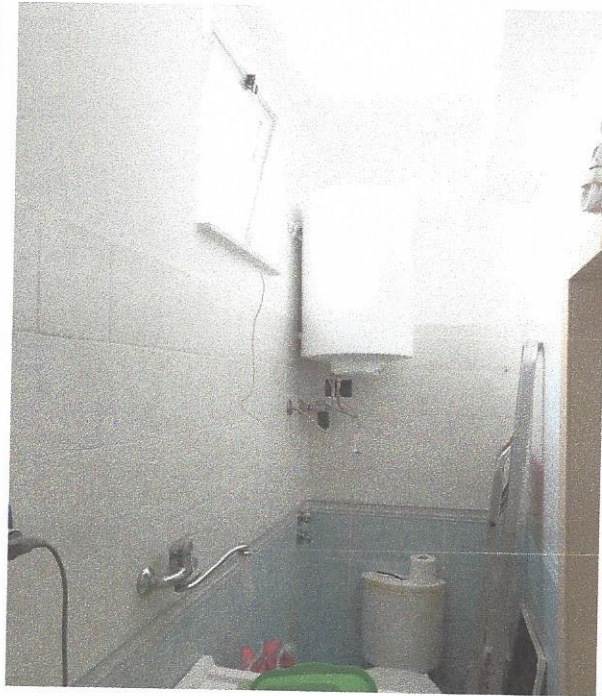
pag.6



Reperto fotografico: Wc lavanderia



5



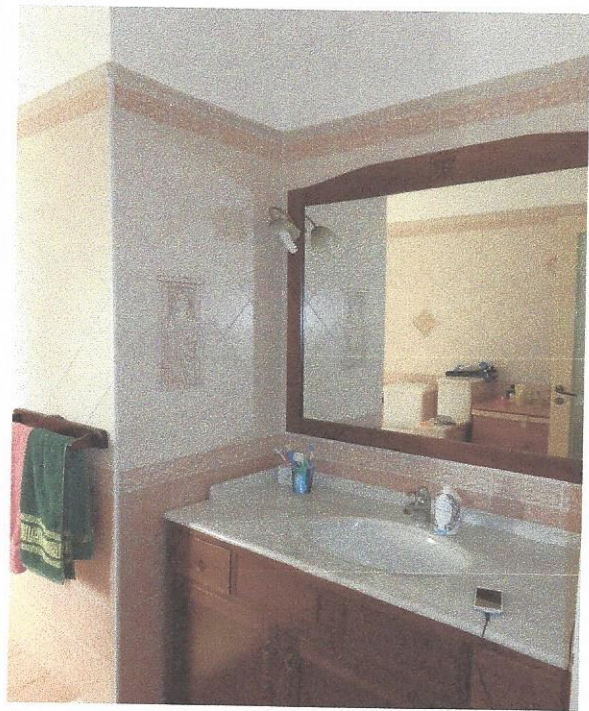
6



Reperto fotografico: Bagno



7

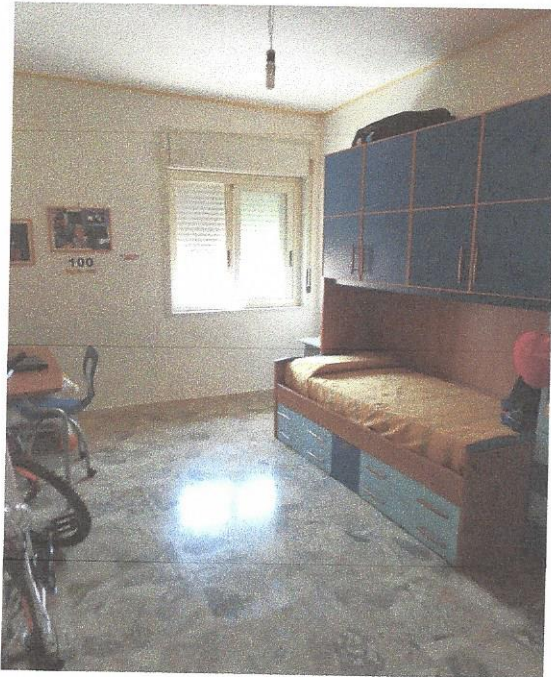


8

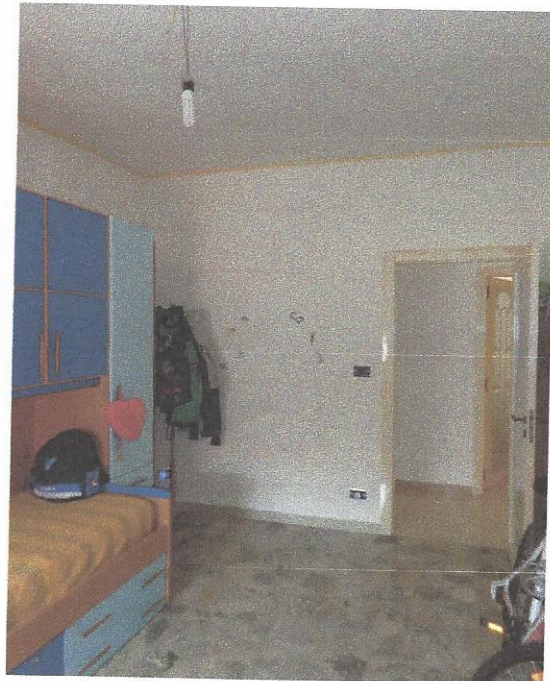
pag.8



Reperto fotografico: Camera 1



9



10

pag.9



Reperto fotografico: Camera 2



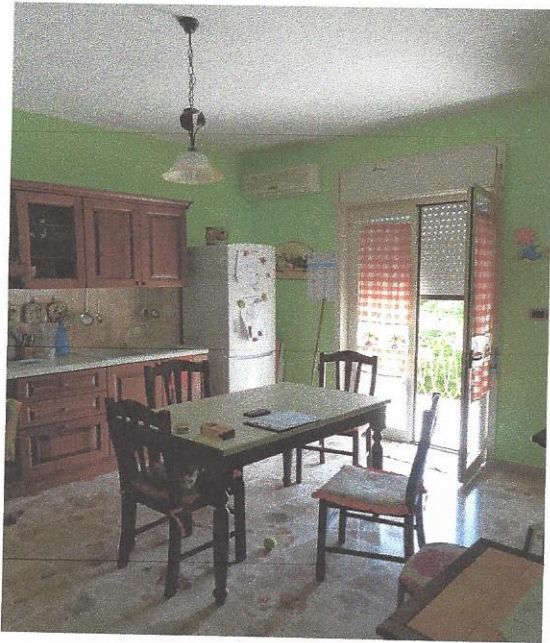
11



12



Reperto fotografico: Cucina



13

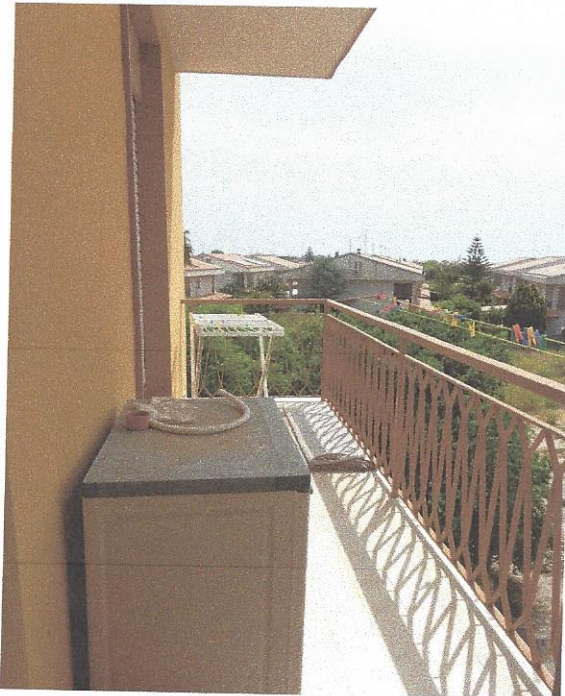


14

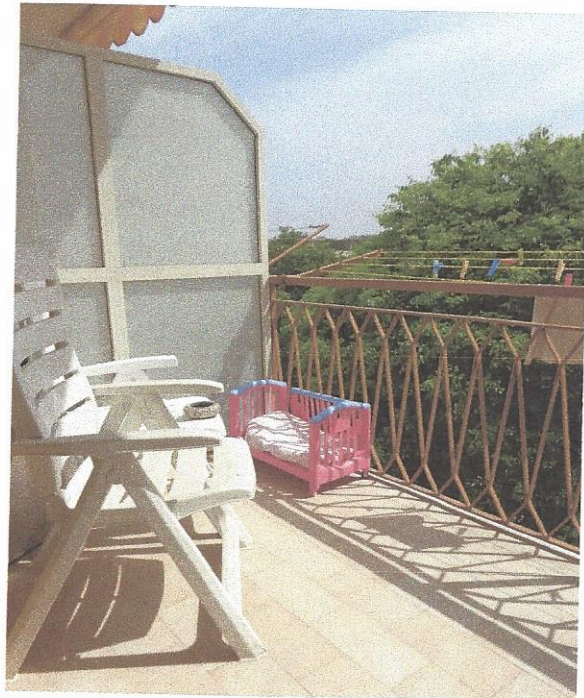
pag.11



Reperto fotografico: Vista esterna sui balconi



15

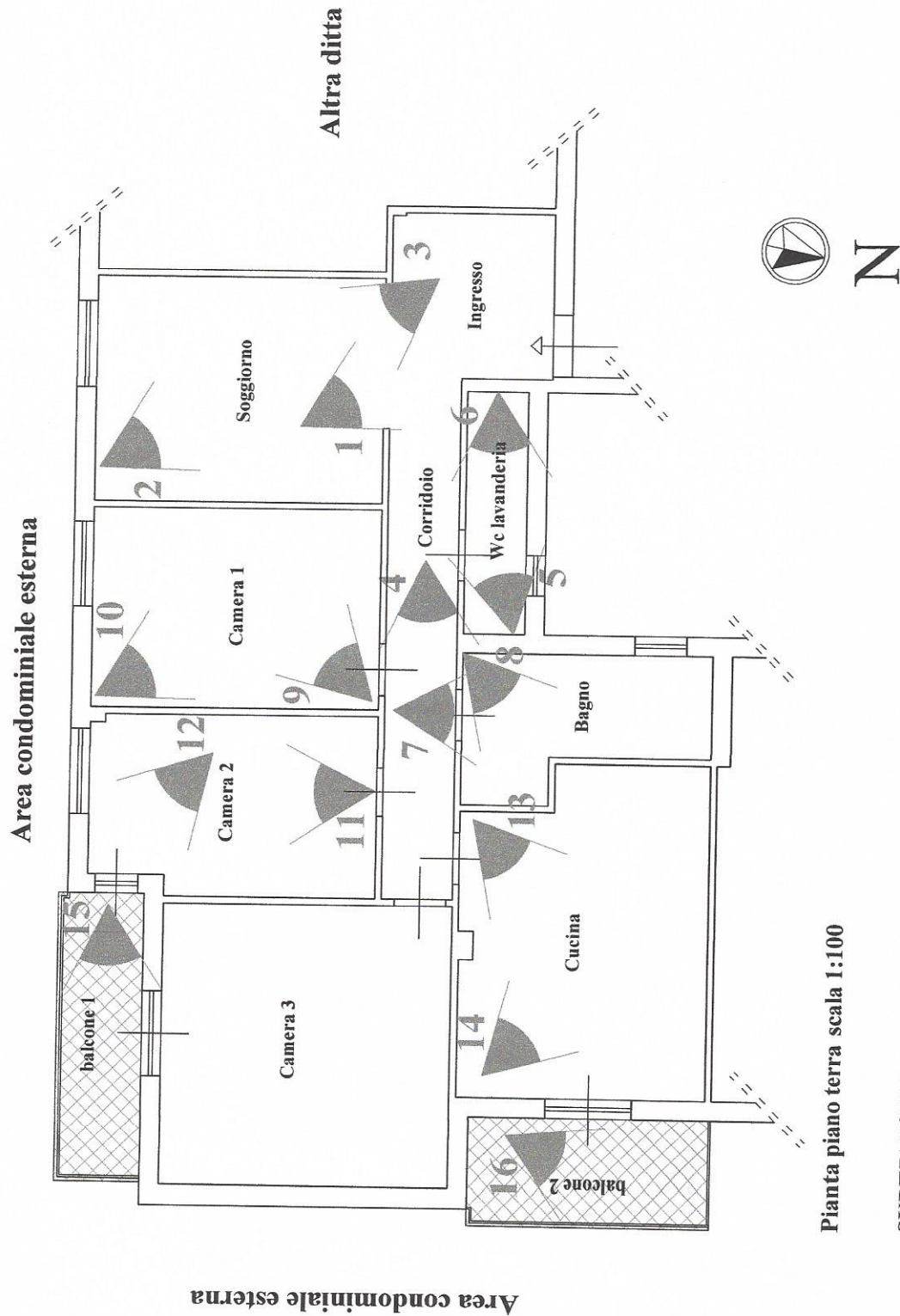


16

pag.12



**Coni ottici delle riprese fotografiche
Via Monviso n. 3, Siracusa**



Pianta piano terra scala 1:100

SUPERFICIE LORDA 125 MQ.

SUPERFICIE UTILE 106,00 MQ.