

Documentazione fotografica





Foto 1: Vista del capannone



Foto 2: Vista dell'accesso ai tre magazzini

La fotografia scattata con macchina digitale rappresenta fedelmente lo stato dei luoghi

Esecuzione immobiliare 385/2021

Studio Tecnico Geom. Piero Mattei | Via Talamone 12/22 | 16127 Genova
Tel. 338/52.55.892 Fax 010/30.29.420 | info@geompieromattei.it | www.geompieromattei.it



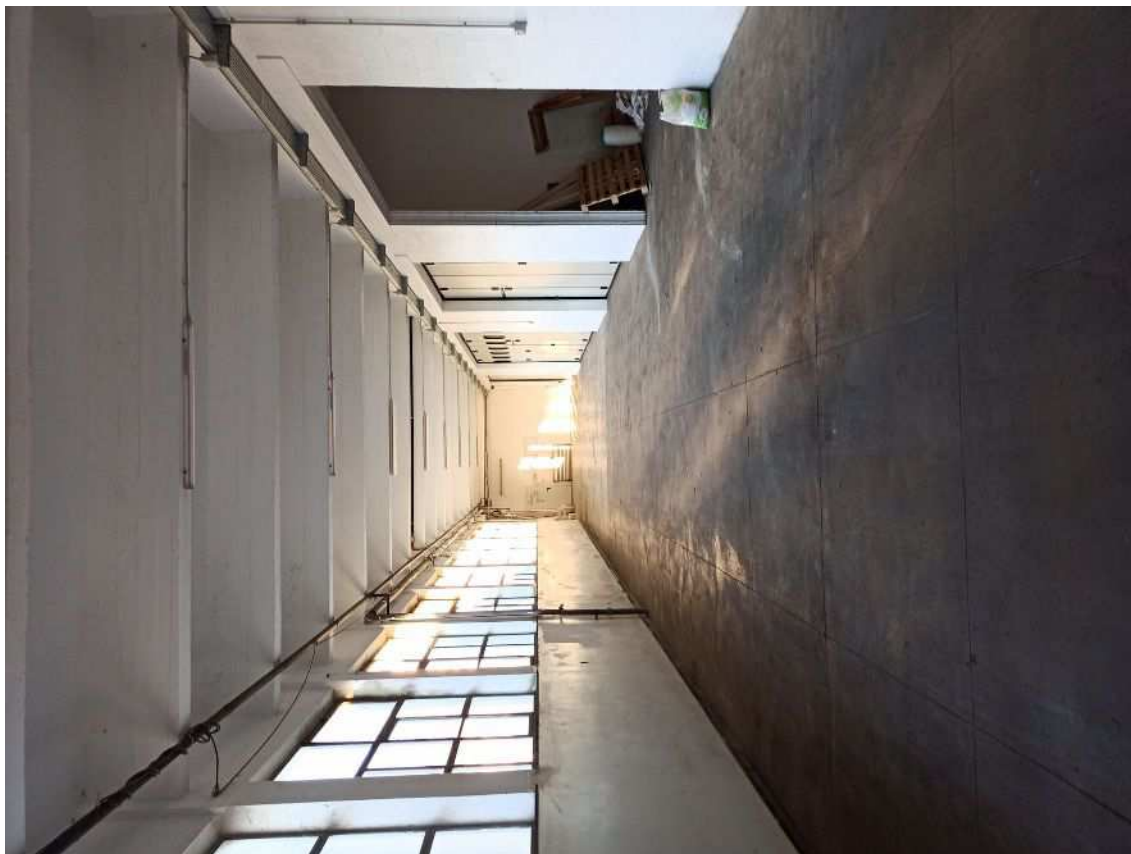


Foto 3: Corridoio comune

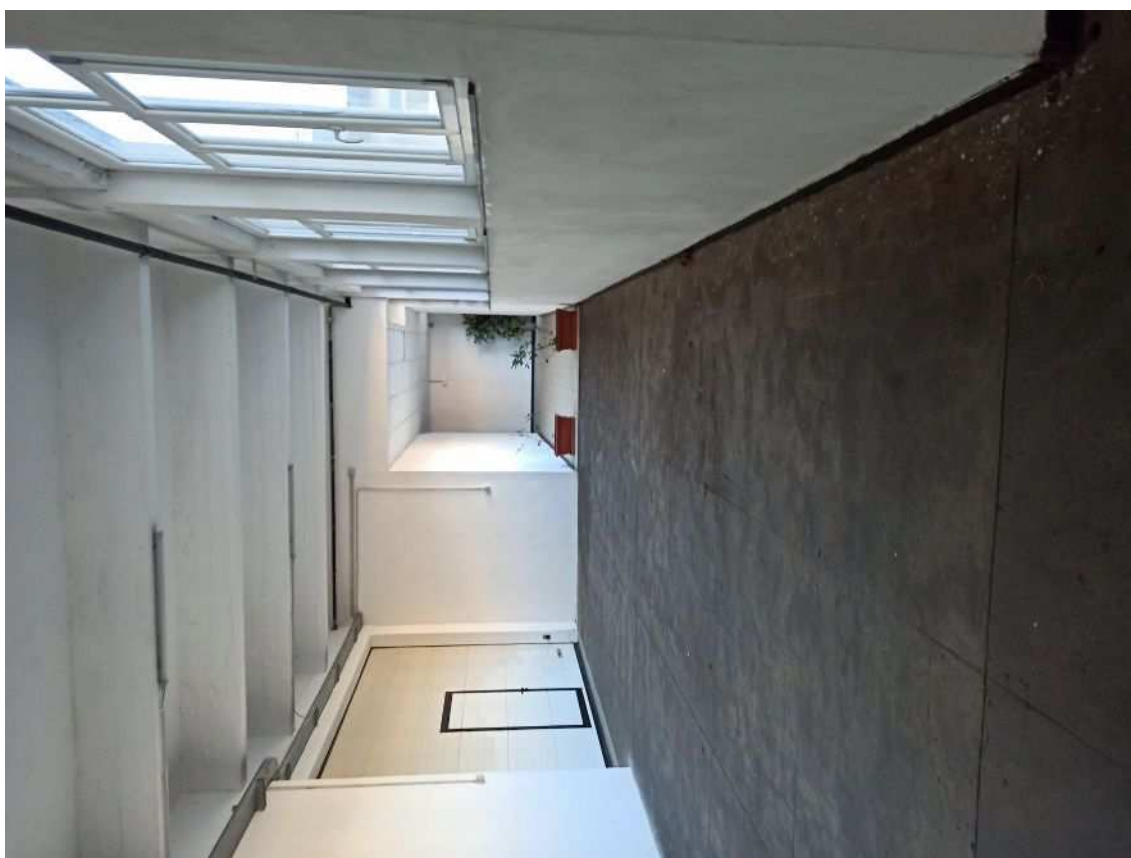


Foto 4: Corridoio comune

La fotografia scattata con macchina digitale rappresenta fedelmente lo stato dei luoghi

Esecuzione immobiliare 385/2021

Studio Tecnico Geom. Piero Mattei | Via Talamone 12/22 | 16127 Genova
Tel. 338/52.55.892 Fax 010/30.29.420 | info@geompieromattei.it | www.geompieromattei.it



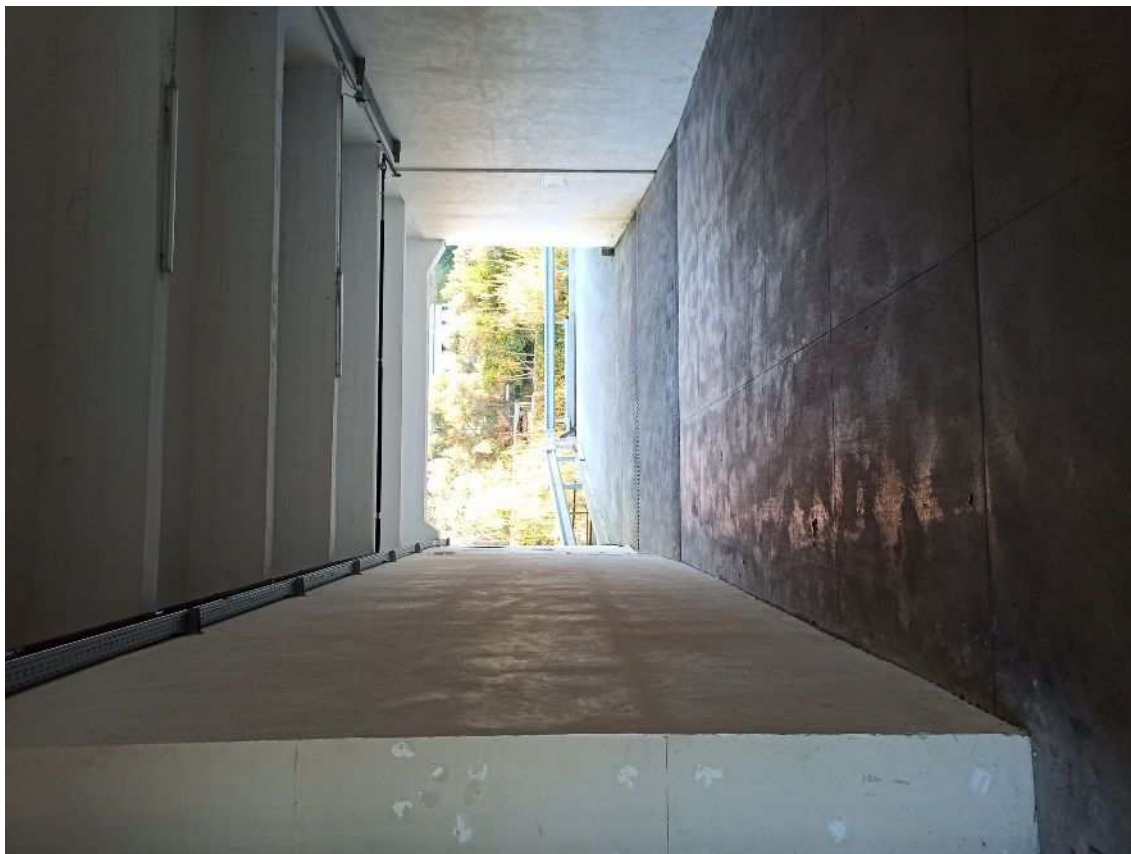


Foto 5: Corridoio comune



Foto 6: Prospetto nord e rampa carrabile

La fotografia scattata con macchina digitale rappresenta fedelmente lo stato dei luoghi

Esecuzione immobiliare 385/2021

Studio Tecnico Geom. Piero Mattei | Via Talamone 12/22 | 16127 Genova
Tel. 338/52.55.892 Fax 010/30.29.420 | info@geompieromattei.it | www.geompieromattei.it



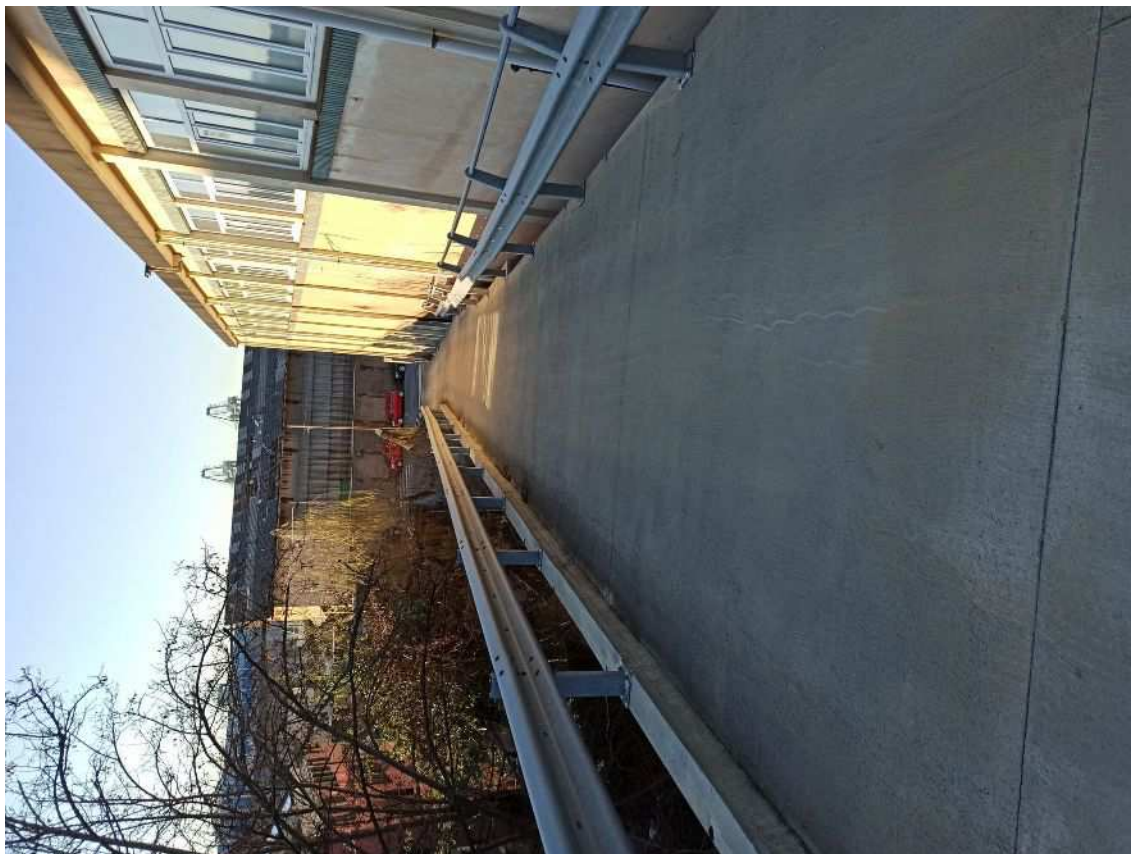


Foto 7: Rampa carrabile al secondo piano del capannone



Foto 8: Interno del subalterno 65

La fotografia scattata con macchina digitale rappresenta fedelmente lo stato dei luoghi

Esecuzione immobiliare 385/2021

Studio Tecnico Geom. Piero Mattei | Via Talamone 12/22 | 16127 Genova
Tel. 338/52.55.892 Fax 010/30.29.420 | info@geompieromattei.it | www.geompieromattei.it





Foto 9: Servizio igienico



Foto 10: Mancanza di infissi esterni

La fotografia scattata con macchina digitale rappresenta fedelmente lo stato dei luoghi

Esecuzione immobiliare 385/2021

Studio Tecnico Geom. Piero Mattei | Via Talamone 12/22 | 16127 Genova
Tel. 338/52.55.892 Fax 010/30.29.420 | info@geompieromattei.it | www.geompieromattei.it





Foto 11: Interno del subalterno 64



Foto 12: Servizio igienico difforme

La fotografia scattata con macchina digitale rappresenta fedelmente lo stato dei luoghi

Esecuzione immobiliare 385/2021

Studio Tecnico Geom. Piero Mattei | Via Talamone 12/22 | 16127 Genova
Tel. 338/52.55.892 Fax 010/30.29.420 | info@geompieromattei.it | www.geompieromattei.it





Foto 13: Interno del subalterno 66



Foto 14: Interno del subalterno 66

La fotografia scattata con macchina digitale rappresenta fedelmente lo stato dei luoghi

Esecuzione immobiliare 385/2021

Studio Tecnico Geom. Piero Mattei | Via Talamone 12/22 | 16127 Genova
Tel. 338/52.55.892 Fax 010/30.29.420 | info@geompieromattei.it | www.geompieromattei.it





Foto 15: Interno del subalterno 66



Foto 16: Servizio igienico difforme

La fotografia scattata con macchina digitale rappresenta fedelmente lo stato dei luoghi

Esecuzione immobiliare 385/2021

Studio Tecnico Geom. Piero Mattei | Via Talamone 12/22 | 16127 Genova
Tel. 338/52.55.892 Fax 010/30.29.420 | info@geompieromattei.it | www.geompieromattei.it

