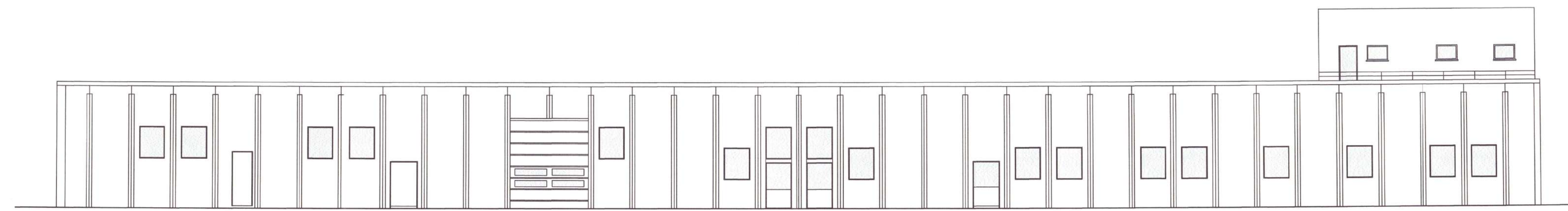
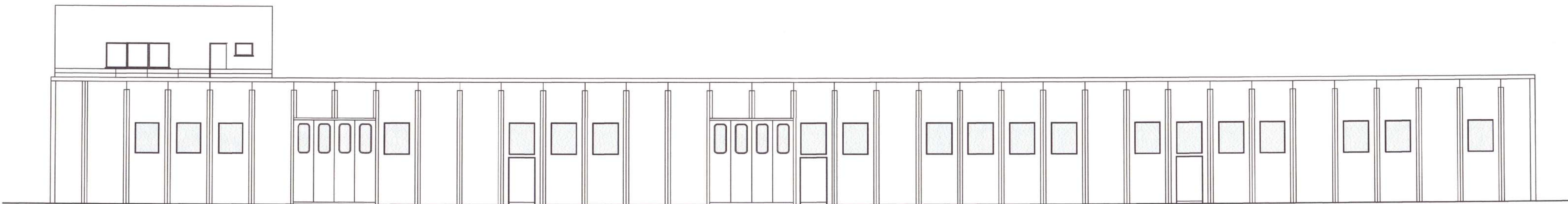


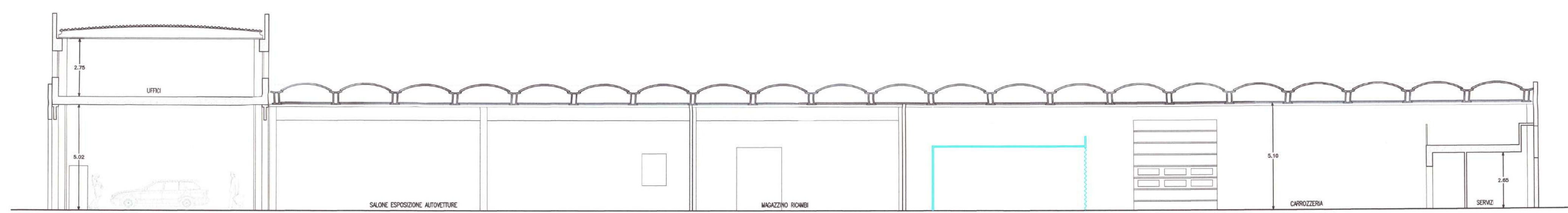
Località :	COMUNE DI SANSEPOLCRO - PROVINCIA DI AREZZO
Layer :	COMPARTIMENTAZIONE ANTINCENDIO E FUNZIONALE IN UN EDIFICIO INDUSTRIALE IN ZONA INDUSTRIALE S.FIORA
Riferimenti :	Foglio n° 78 - Particello 416
Dominante :	Ind. S. Fiora (Sanspocro)
data :	27/09/2004
scala :	1/100
file :	101.dwg
2P	TAVOLA



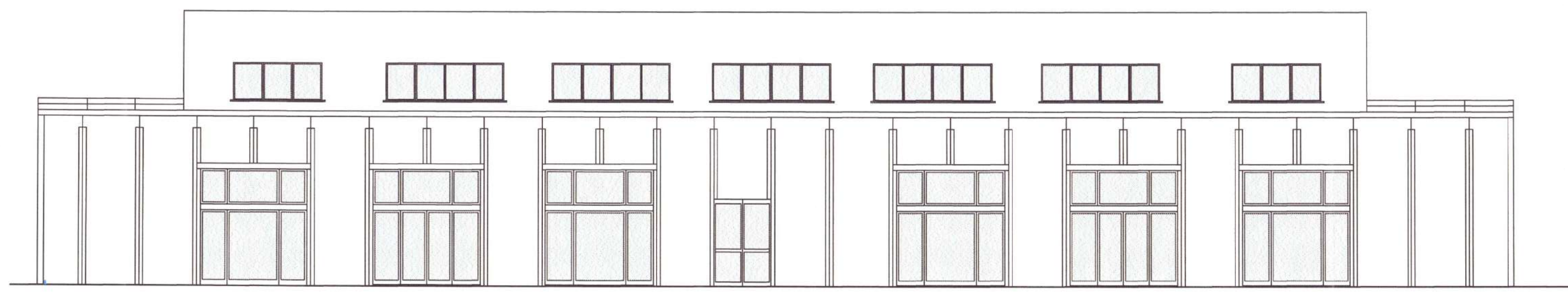
PROSPETTO SUD



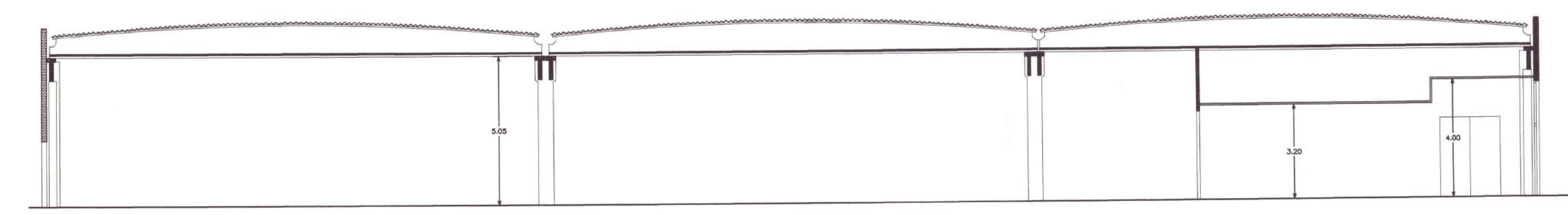
PROSPETTO NORD



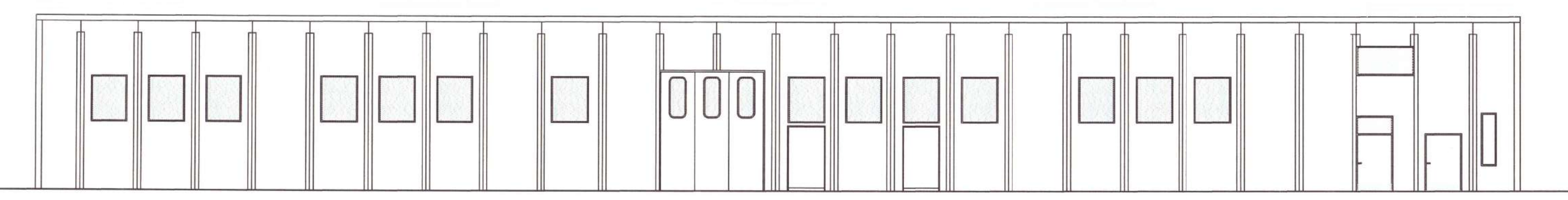
SEZIONE AA



PROSPETTO EST - FRONTE STRADA STATALE

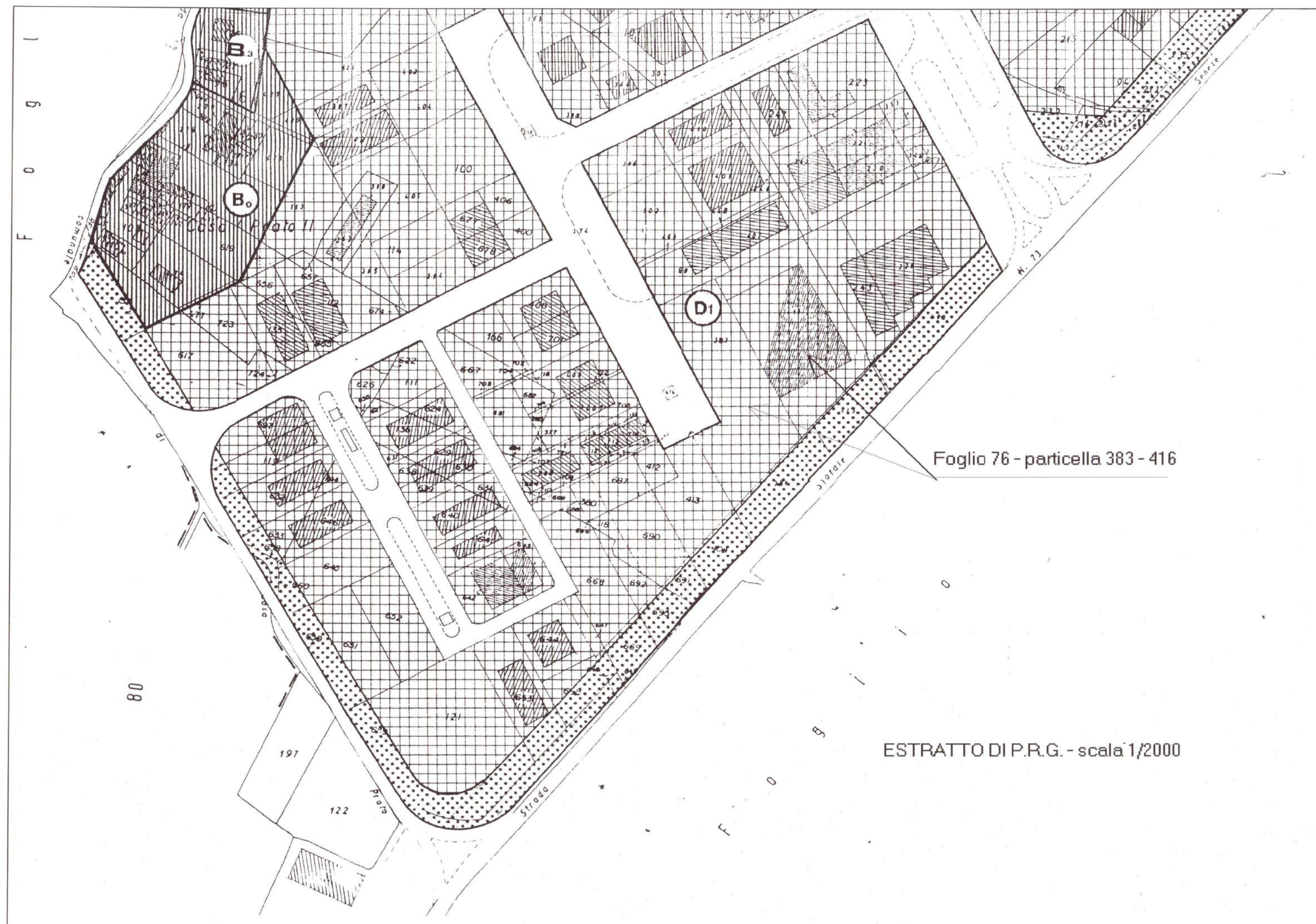
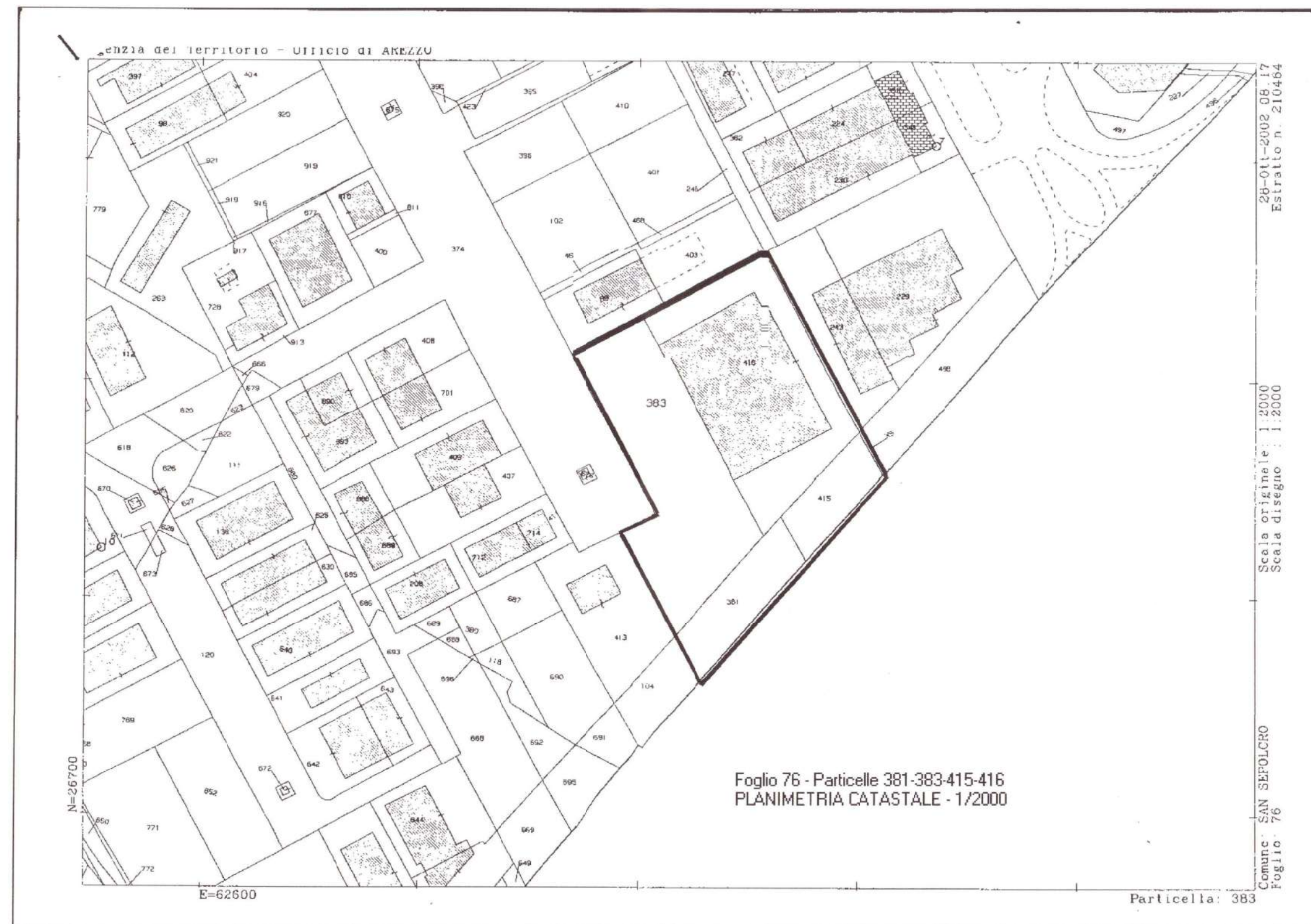


SEZIONE B:B



PROSPETTO OVEST

Località :	COMUNE DI SANSEPOLCRO - PROVINCIA DI AREZZO	
Lavoro :	COMPARTIMENTAZIONE ANTINCENDIO E FUNZIONALE IN UN EDIFICIO INDUSTRIALE IN ZONA INDUSTRIALE S.FIORA	
Rifer. catastali :	Foglio n° 76 - Particella 418	
Committente :	Zona Ind.le S.Fiora (Sansepolcro)	
data :	27/03/2004	TAVOLA
scala :	1/100	3P
file :	USL.dwg	
Oggetto :	PROSPETTI E SEZIONI - STATO DI PROGETTO	



VISTE PRINCIPALI DALLA SENESE ARETINA



Località :	COMUNE DI SANSEPOLCRO - PROVINCIA DI AREZZO	data :	27/01/2003	TAVOLA
Lavori :	COMPARTIMENTAZIONE ANTINCENDIO E FUNZIONALE AMPLIAMENTI SALONE ESPOSIZIONE E DEPOSITO OLII LUBRIFICANTI IN UN EDIFICIO INDUSTRIALE IN ZONA INDUSTRIALE S.FIORA	scala :	1/2000	
Rifer.catastrali:	Foglio n° 76 - Particella 416	file :	COMPO.dwg	
Committente :	XXXXXXXXXXXX S.p.A. - Zona Ind.le S.Fiora (Sansepolcro)			
Oggetto :	COROGRAFIA GENERALE E FOTOGRAFIE			