



Vista satellitare con evidenziata l'area del complesso immobiliare della U.N. 1





Ingresso principale su via Senese Aretina Aretina n.c. 300



Ingresso principale su via Carlo Dragoni, n.c. 29







Prospetto Sud



Prospetti Sud - Ovest







Prospetto Ovest



Prospetto Nord- Ovest







Prospetto Nord (Locali tecnici esterni)



Prospetto Nord- Ovest (tettoia lavaggio)







Tettoia lavaggio







Prospetti Nord- Est



Prospetto Est (tettoia Impianti)







Prospetto Est



Prospetto Est







Prospetto Sud- Est



Prospetto Sud







Cancelli ingressi principali su via Senese Aretina, n.c. 300





S.p.a. - Salone esposizione – Vetrina su Prospetto Sud-



S.p.a. - Salone esposizione-







- Salone esposizione e uffici-



- Salone esposizione e uffici-





- Officina leggera-



. - Officina leggera-







- Officina leggera-









- Uffici P.T.-



- Uffici P.T.-





- Uffici P.T.-



- Uffici P.T.-







- Uffici P.T.-



- Uffici P.T.-





- Uffici P.T.-



- Uffici P.T.-







- Uffici P.T.-



. - Uffici P.T.-





- Uffici P.T.-



. - Uffici P.T.-







. - Uffici P.T.-



. - Salone esposizione e Uffici P.T.-





- Salone esposizione -



IVAR AUTO S.p.a. - Salone esposizione -







- Salone esposizione -



- Salone esposizione – Uffici P.T.-





- Salone esposizione -



S.p.a. - Disimpegno corpo scala -



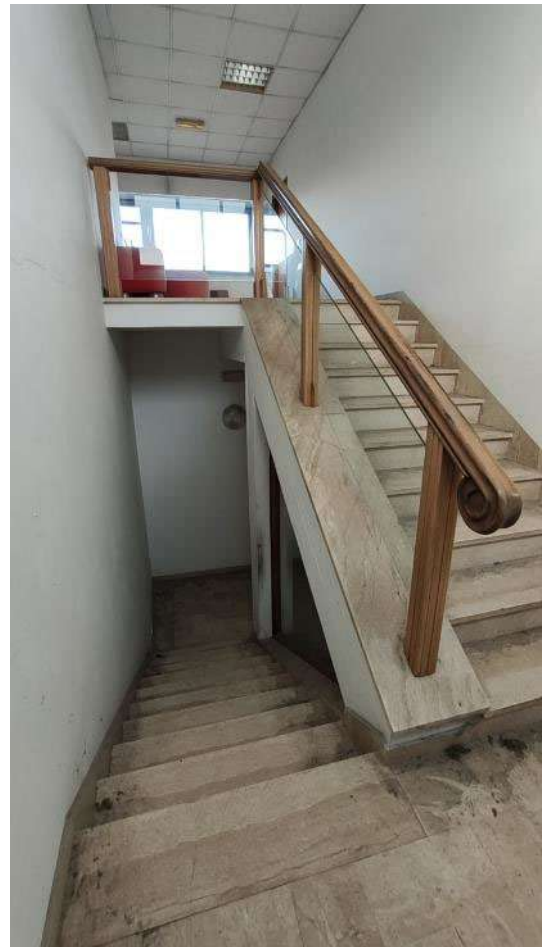




S.p.a. - Locale sotto scala -



S.p.a. - Vano scala -





. - Disimpegno Primo Piano -



. - Disimpegno Primo Piano -







S.p.a. - Ufficio 1° piano -



. - Ufficio 1° piano -





. - Loc. Archivio 1° piano -



. - Loc. Archivio 1° piano -







- Loc. Archivio 1° piano -



- Loc. Archivio 1° piano -





- Uffici 1° piano -



- Uffici 1° piano -







- Uffici 1° piano -



- Servizi 1° piano -





- Servizi 1° piano -







- Terrazzo Ovest 1° piano -



-Prospetto Ovest 1° piano -







-Piazzali lato Ovest -



-Piazzali lato Sud - Ovest -







. -Piazzali lato Sud -





-Disimpegno Uffici -



-Disimpegno Uffici -







-Magazzino attrezzato -



-Magazzino attrezzato -





-Magazzino -



. -Magazzino -







. -Magazzino attrezzato-



. -Ingresso al pubblico-





-Uffici-



-Uffici-







-Uffici-



. -Uffici-





-Uffici-



-Magazzino minuteria-







-Locale officina meccanica-

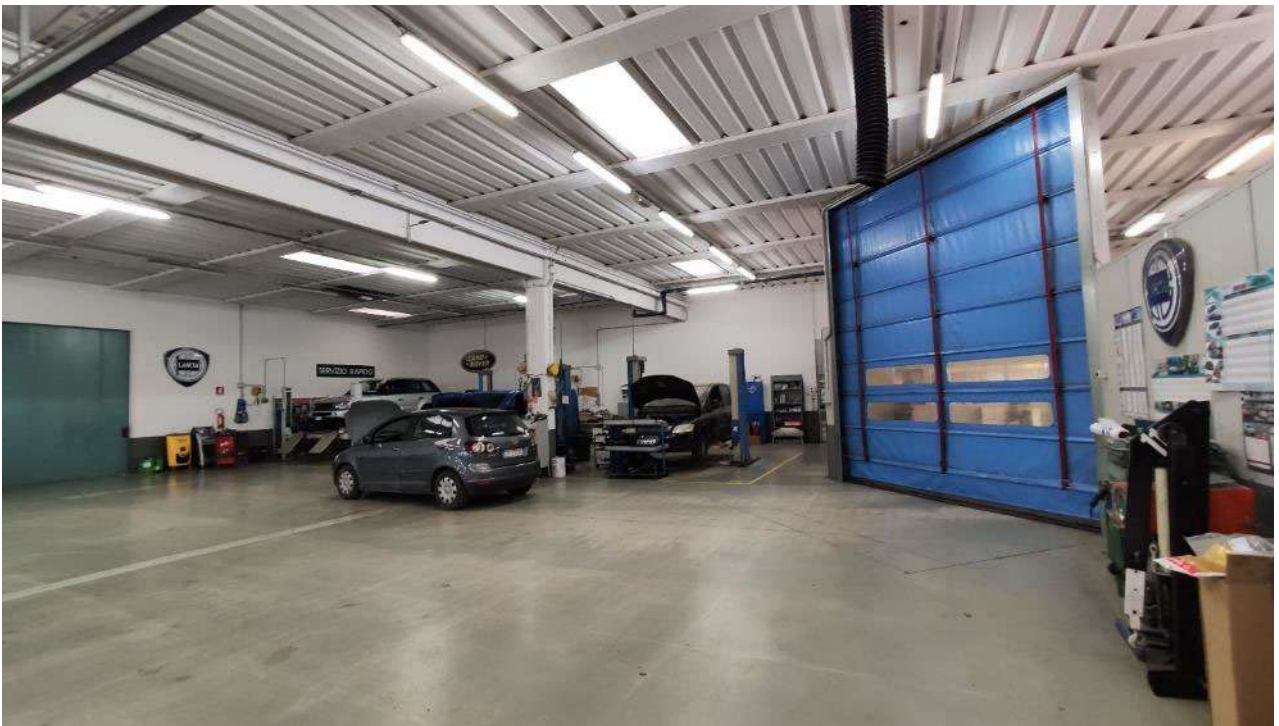


-Locale officina meccanica-





-Locale accettazione auto-



-Locale officina meccanica-







-Locale officina meccanica-



. -Locale tecnico P.T.-





. -Locale tecnico P.T.-



. -Locale tecnico P.T.-







. -Locale tecnico P.T.-



. -scala accesso Locale tecnico al locale soppalco-





I. -Locale tecnico loc. soppalco -



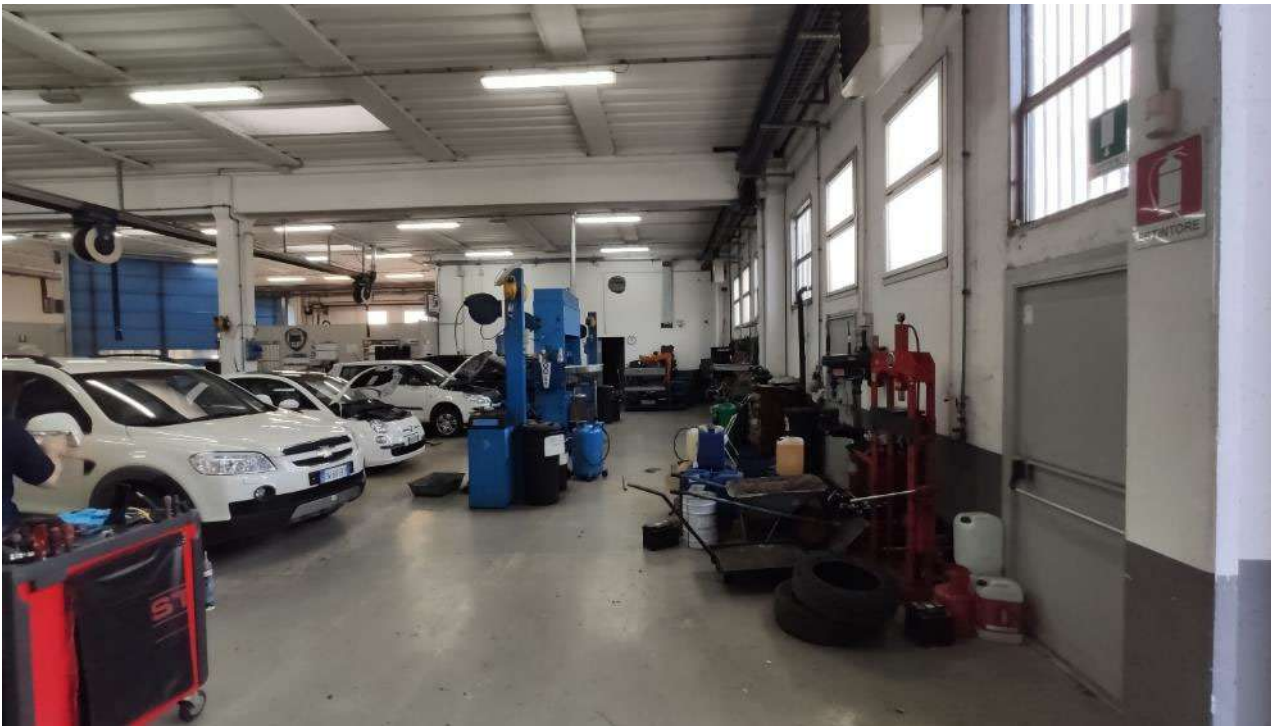
-Locale tecnico loc. soppalco-







-Locale officina meccanica -



-Locale officina meccanica-





-Locale officina meccanica-







. -Disimpegno servizi-



. -Locale deposito-





-Spogliatoi-



-Spogliatoi-







. -Loc. Servizi-



I. -Loc. Servizi-





- Locale officina-



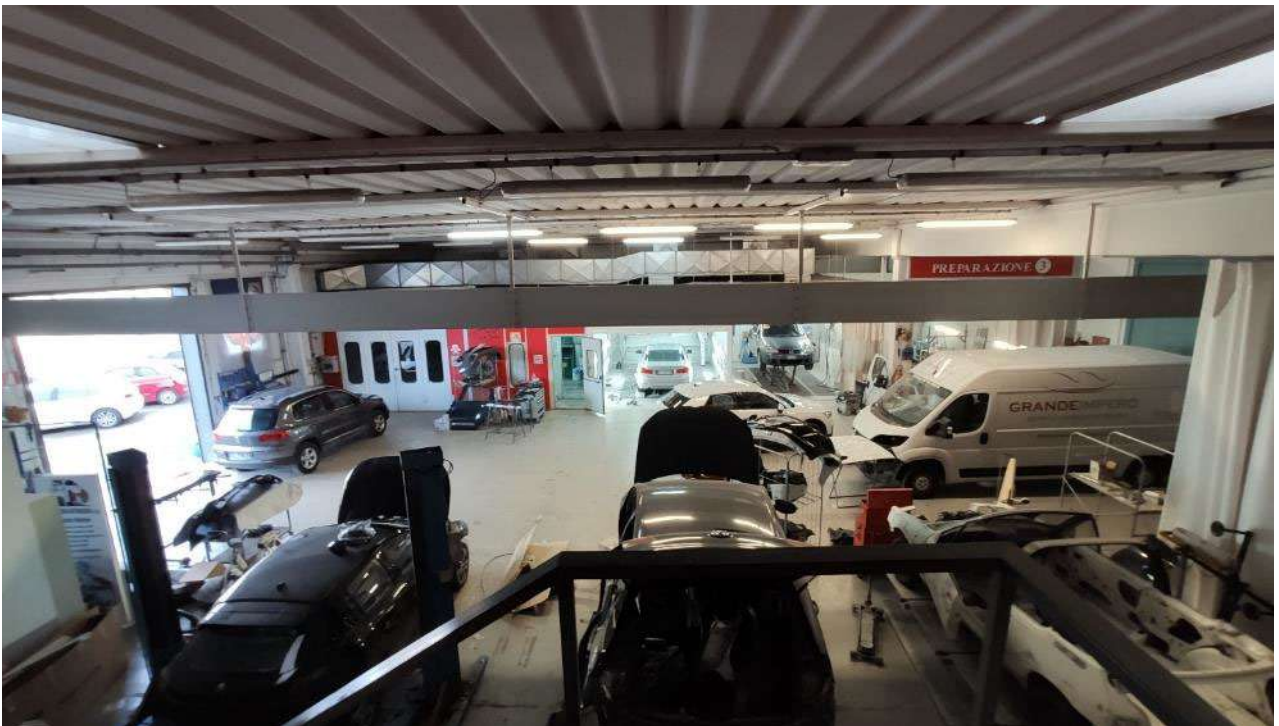
- Locale officina-







- Locale officina - Uffici-

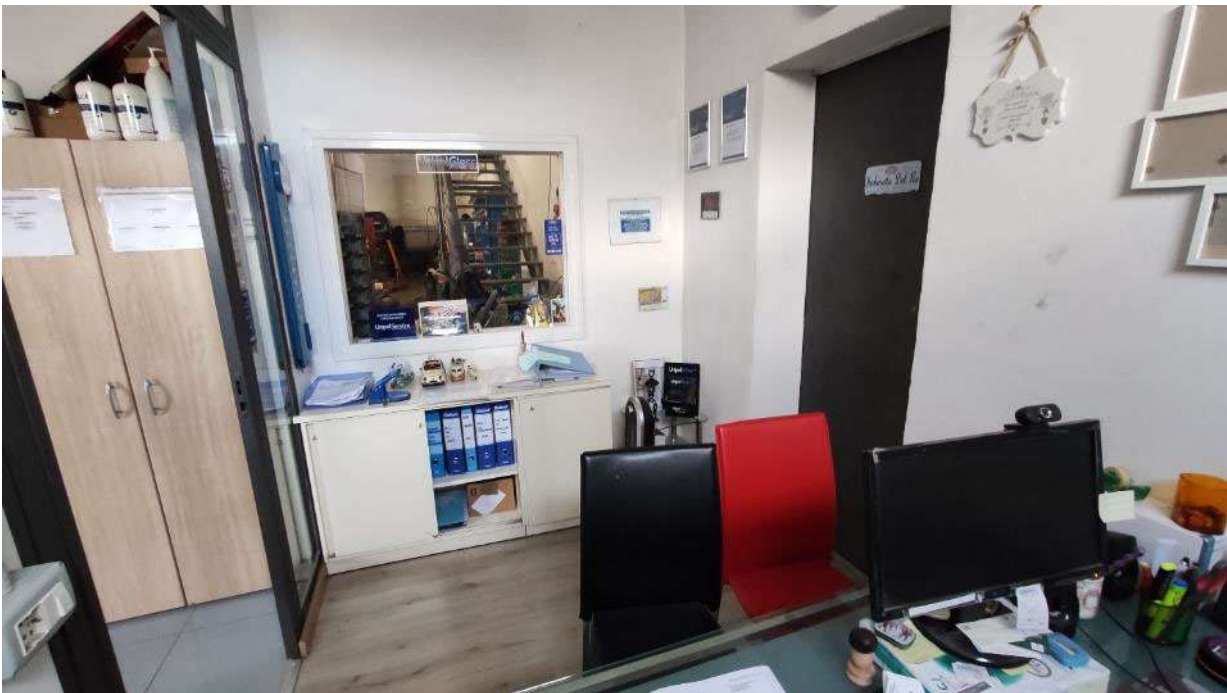


. - Locale officina-





- Uffici-



- Uffici-







- Servizi-



- Servizi-





- Scala di accesso al soppalco -



- Area soppalco -







-Officina – Uffici -





- Loc. accettazione-



- Loc. accettazione - uffici -







- Loc. accettazione - uffici -



- Loc. accettazione - uffici -







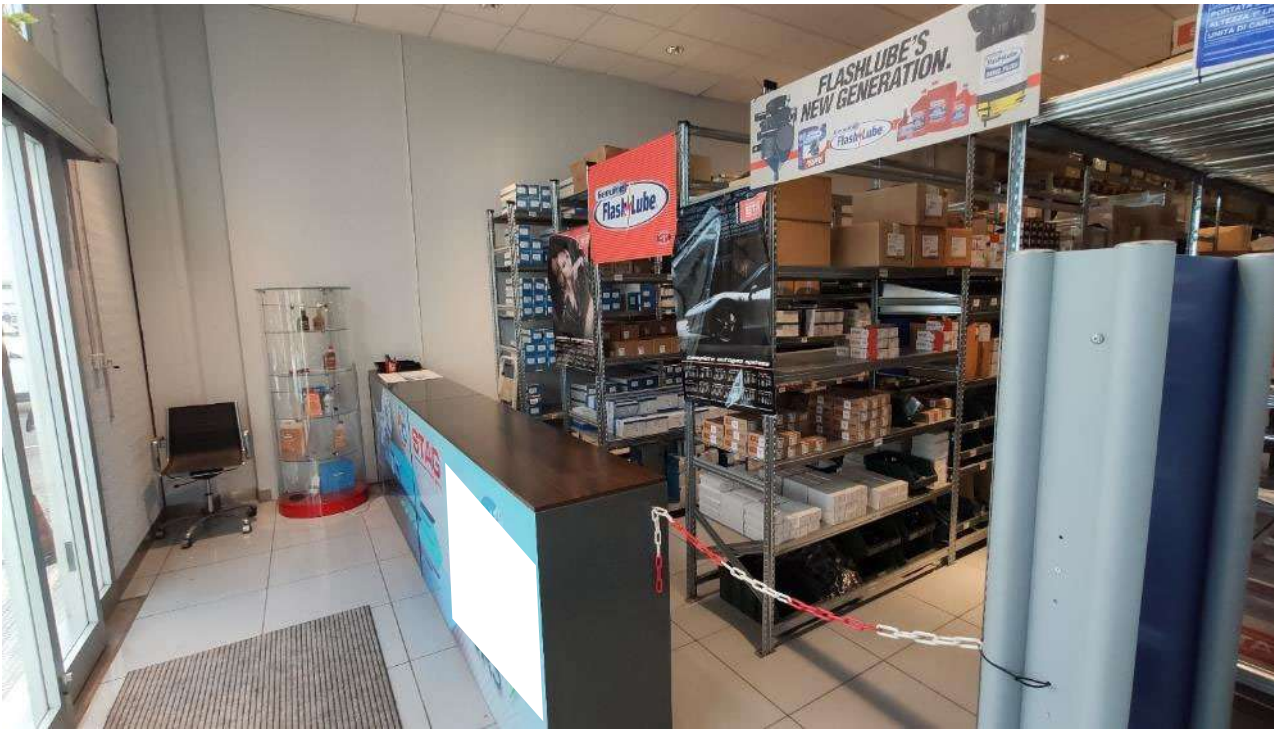
- Magazzino -



- Magazzino







- Negozio-



- Negozio-







Tettoia non autorizzata



Copertura non autorizzata







Vista satellitare con evidenziata l'area del terreno edificabile della U.N. 2







Terreno edificabile -Ingresso su Via Maestri del Lavoro-



Terreno edificabile -Via Maestri del Lavoro-







Terreno edificabile



Terreno edificabile -Ingresso su Via Maestri del Lavoro-







Terreno edificabile



Terreno edificabile

