



FOTO 1. La palazzina condominiale: prospetto laterale su Via XXV Aprile



FOTO 2. La palazzina condominiale: il fronte con l'ingresso agli appartamenti

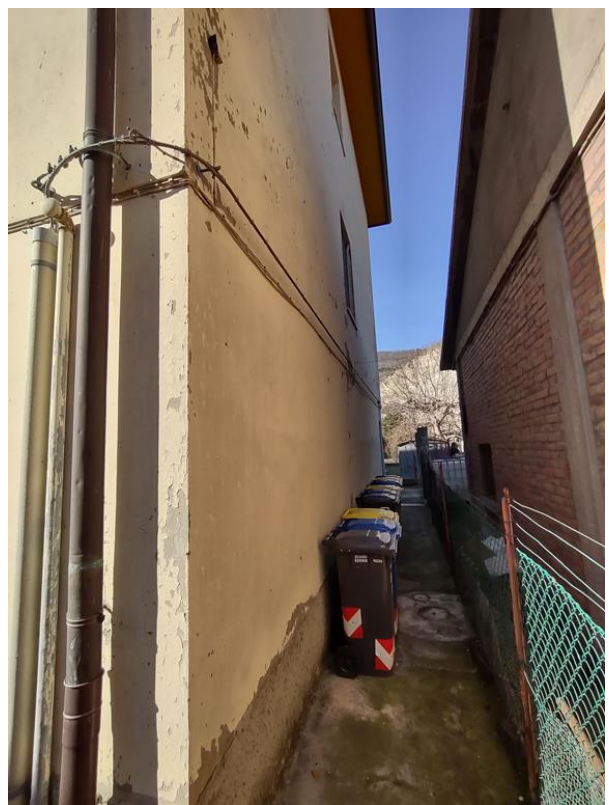


FOTO 3 e 4. La palazzina condominiale: il fronte e il prospetto laterale a confine con il LOTTO DUE



FOTO 5 e 6. La palazzina condominiale: il cancello pedonale d'ingresso alla corte e il retro

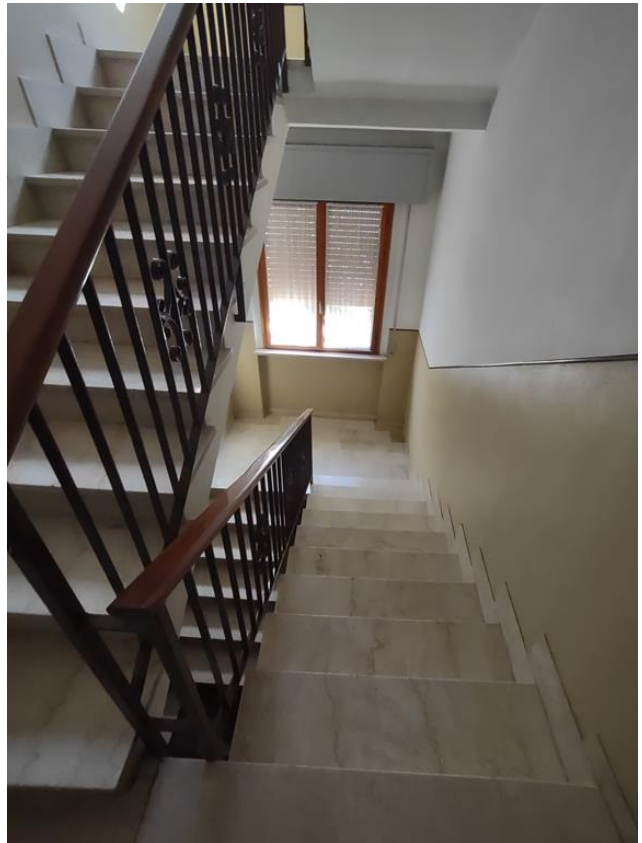


FOTO 7 e 8. La palazzina condominiale: il portoncino comune e le scale condominiali

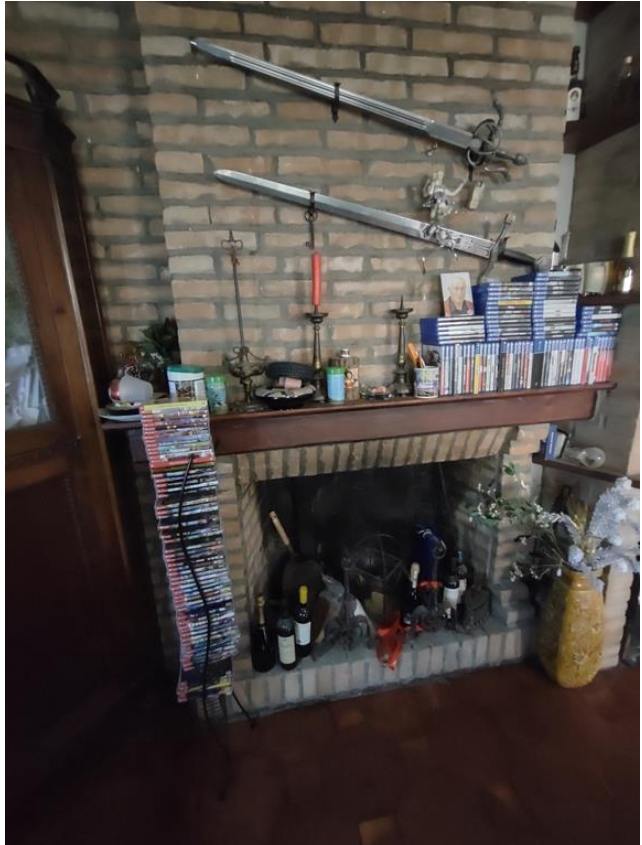


FOTO 9 e 10. L'appartamento: l'ingresso e il camino del soggiorno/pranzo



FOTO 11. L'appartamento: il soggiorno/pranzo



FOTO 12 e 13. L'appartamento: la cucina



FOTO 14. L'appartamento: camera da letto matrimoniale



FOTO 15. L'appartamento: camera da letto n. 2



FOTO 16 e 17. L'appartamento: il bagno e la camera da letto n. 3



FOTO 18 e 19. L'appartamento: i terrazzi



FOTO 20 e 21. La cantina



FOTO 22. Il garage

