

Andrea Casillo
Perito Edile

ALLEGATO B

Tribunale Civile di Napoli Nord

3[^] sezione ufficio fallimentare

Giudice delegato: dott.ssa Benedetta MAGLIULO

Curatore: dott. Michele IULIANO

Giudizio: fallimento n. 18/2019 - [REDACTED]

- Relazione di Consulenza Tecnica d'Ufficio -
redatta con i disposti della legge n. 132-2015

Elaborato: - rilievo fotografico

Via Romolo Murri, 25 ex 21 - tel. 081 852 65 45 - 80021 Afragola (NA)





ingresso al ristorante visto dalla strada



cancello d'ingresso dalla strada e viale di accesso



CONSULENZA TECNICA D'UFFICIO
PROCEDURA FALLIMENTARE n. 18/2019
G. D. dott.ssa Benedetta Magliulo



ingresso al piano rialzato



viste della hall





altre viste della hall e angolo bar



disimpegno delle sale ristorante ed uscita ai terrazzi esterni



scala ed ascensore di collegamento tra i piani



CONSULENZA TECNICA D'UFFICIO
PROCEDURA FALLIMENTARE n. 18/2019
G. D. dott.ssa Benedetta Magliulo



sala ristorante n. 1



sala ristorante n. 2



sala ristorante n. 3





sala ristorante n. 4



sala ristorante n. 5



sala ristorante n. 6





locale di servizio e w.c. nel corridoio di disimpegno





locale espositivo con ingresso dalla hall



uffici





altra vista uffici e w.c. interno



viste cucina





altre viste della cucina al piano rialzato





scala di collegamento con i locali di servizio al piano seminterrato



cucina e zona montacarichi





deposito ed accesso ai terrazzi dalla cucina



terrazzo posto a destra dell'ingresso





viste dei terrazzi laterali e posteriori alle sale ristorante



altre viste dei terrazzi



CONSULENZA TECNICA D'UFFICIO
PROCEDURA FALLIMENTARE n. 18/2019
G. D. dott.ssa Benedetta Magliulo



particolare delle zone coperte



CONSULENZA TECNICA D'UFFICIO
PROCEDURA FALLIMENTARE n. 18/2019
G. D. dott.ssa Benedetta Magliulo



ingresso al piano seminterrato



viste della sala ristorante





altre viste della sala ristorante





viste uffici



CONSULENZA TECNICA D'UFFICIO
PROCEDURA FALLIMENTARE n. 18/2019
G. D. dott.ssa Benedetta Magliulo



viste degli uffici e dei servizi annessi





viste della cucina al piano seminterrato





atrio, scala ed ascensore di collegamento al piano seminterrato



accesso ai servizi igienici al guardaroba ed agli spogliatoi per il personale



servizi igienici





disimpegno, guardaroba ei spogliatoi





blocco servizi igienici in disuso





altre viste blocco servizi igienici in disuso



disimpegno locali di servizio





viste depositi e locali di sgombero





viste locali di servizio





scala di servizio e montacarichi di collegamento tra i piani



laboratorio di pasticceria





disimpegno movimentazione merci



depositi – dispense



viste locale allo stato grezzo





accesso al piano interrato



viste della cantina





disimpegno e montacarichi

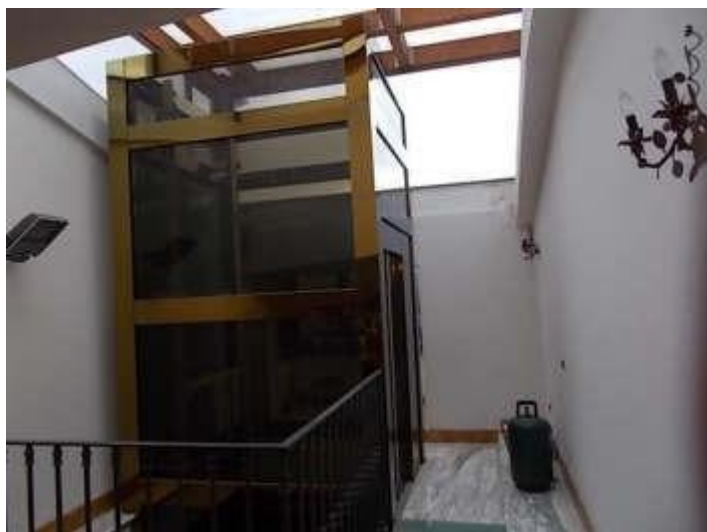


locale serbatoi



locale serbatoi e scala di collegamento tra i piani





pianerottolo di arrivo al primo piano



corridoio di disimpegno di accesso alle camere



CONSULENZA TECNICA D'UFFICIO
PROCEDURA FALLIMENTARE n. 18/2019
G. D. dott.ssa Benedetta Magliulo



viste camera n. 1





viste camera n. 2





viste camera n. 3





viste camera n. 4



CONSULENZA TECNICA D'UFFICIO
PROCEDURA FALLIMENTARE n. 18/2019
G. D. dott.ssa Benedetta Magliulo



viste camera n. 5





viste camera n. 6





viste del camminamento coperto di collegamento alla struttura alberghiera estranea al fallimento





portineria e locali tecnologici posti a destra del cancello d'ingresso



locali tecnologici e gruppo elettrogeno





zona a giardino



deposito attrezzi e locali tecnologici





viale di accesso al parcheggio scoperto



viste del parcheggio scoperto si noti la porta di collegamento con il complesso confinante da chiudere





aree esterne poste tra il confine sud ed i terrazzi posteriori



rampa di accesso al parcheggio coperto ed ai locali di servizio





viste parcheggio coperto



locali depositi ricavati nel parcheggio coperto





locali depositi ricavati nel parcheggio coperto



viabilità coperta ed accesso ai locali di servizio, si noti la parte di solaio in legno



VISTE PARTICOLARI DEGLI IMPIANTI TECNOLOGICI A SERVIZIO DELL'ALBERGO
CONFINANTE ESTRANEO ALLA PROCEDURA FALLIMENTARE



viste atrio al piano seminterrato nei pressi della scala e dell'ascensore ove è posto uno dei pozzetti di raccordo del collettore fognario





viste dell'ingresso al piano seminterrato dove sono posti alcuni pozzetti di intercettazione del collettore fognario





viste delle linee elettriche nel punto che dal cortile/giardino entrano al piano seminterrato nel fabbricato assunto all'attivo fallimentare sul pavimento sono visibili due pozzetti d'ispezione e/o diramazione

