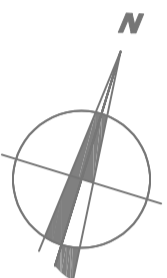


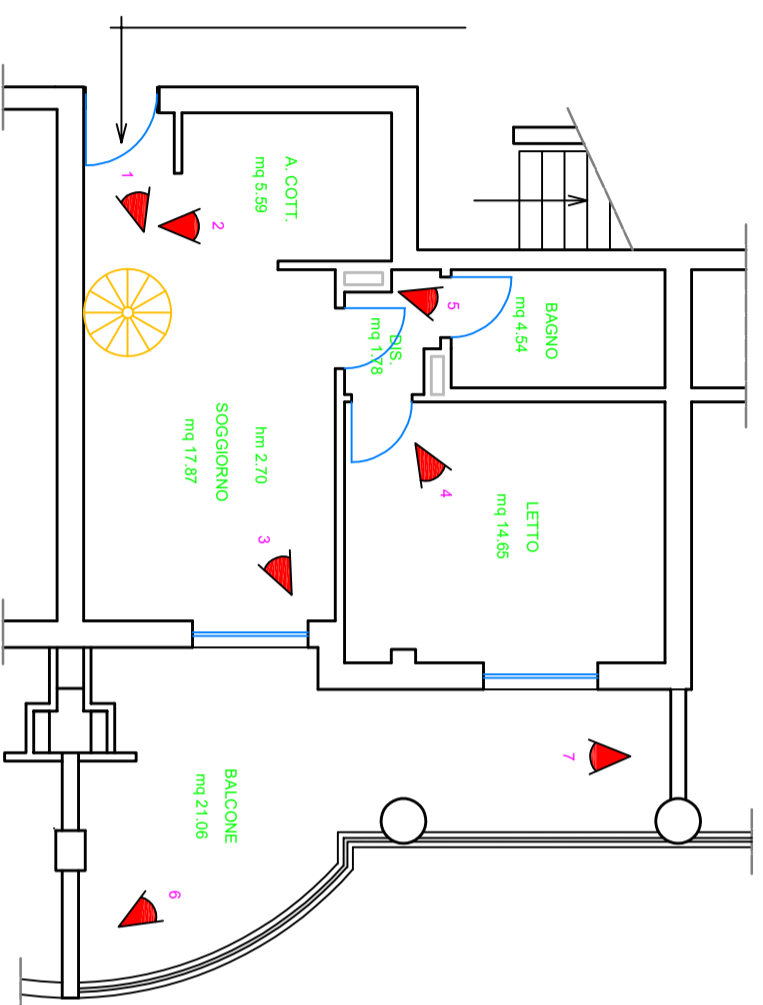
TRIBUNALE DI VELLETRI

Es. Imm.re n° 64/2018
Foglio 32 Particella 1129 Sub. 17
viale Roma n° 192/A Anzio - RM



RIPIUOGO SUPERFICIE CALPESTABILI PER VANO MQ		
①	SOGGIORNO	17,87
②	A. COTTURA	5,59
③	DISIMPEGNO	1,78
④	LETTO	14,65
⑤	BAGNO	4,54
⑥	BALCONE	21,06
⑦	SOFFITTA	48,80
⑧	CANTINETTA	3,47

APPARTAMENTO



Sub. 16

distacco Sub. 2

Sub. 18

distacco Sub. 3

▲ = vista fotografica

APPARTAMENTO

SUPERFICIE UTILE TOTALE MQ 44,43
SUPERFICIE COMMERCIALE TOTALE MQ 53,32
BALCONE SUP. COMMERCIALE TOTALE MQ 8,42

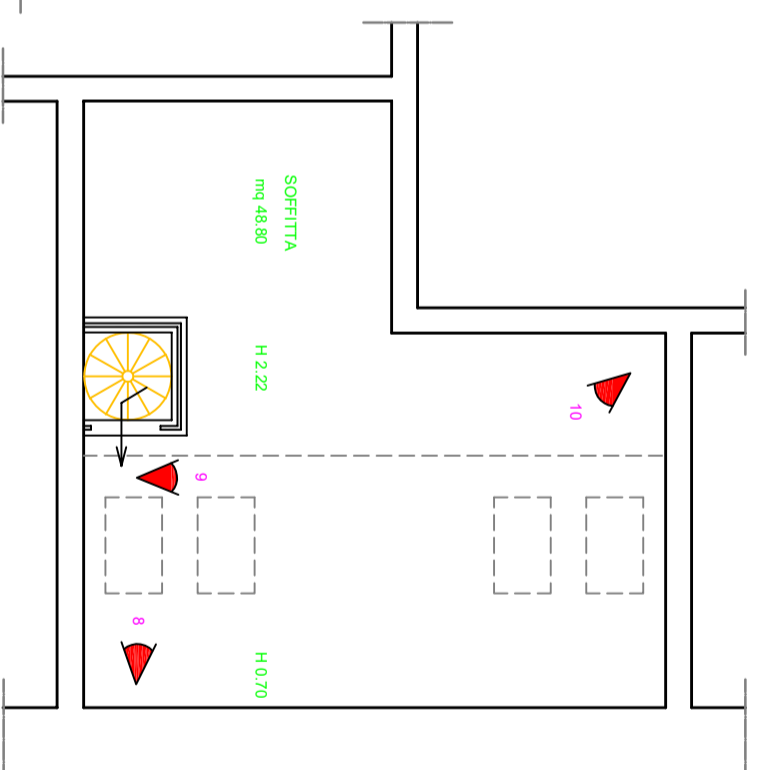
SOFFITTA

SUPERFICIE UTILE TOTALE MQ 48,80
SUPERFICIE COMMERCIALE TOTALE MQ 8,42

CANTINETTA

SUPERFICIE COMMERCIALE TOTALE MQ 0,76

SOFFITTA

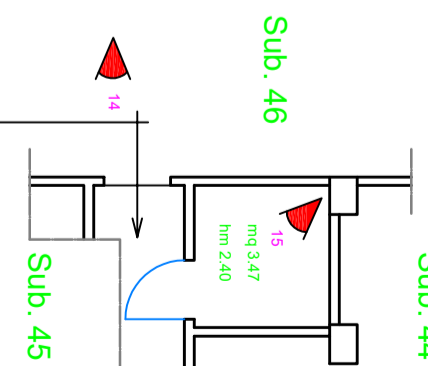


Sub. 44

Sub. 46

Sub. 18

CANTINETTA



Sub. 44

Sub. 46

Sub. 18

distacco Sub. 3

IL TECNICO: DOTT. AGRONOMO GIOVANNI DI ROSA

ELABORATO	scala	data	tavola
rilievo del: 12/09/2018	1:100	12/09/2018	1/3